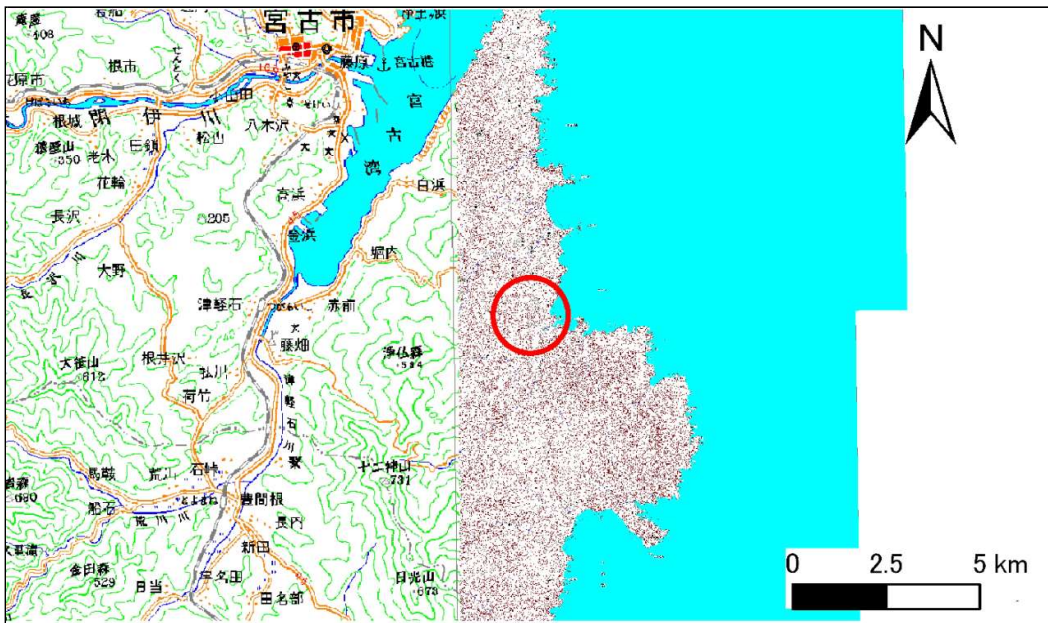


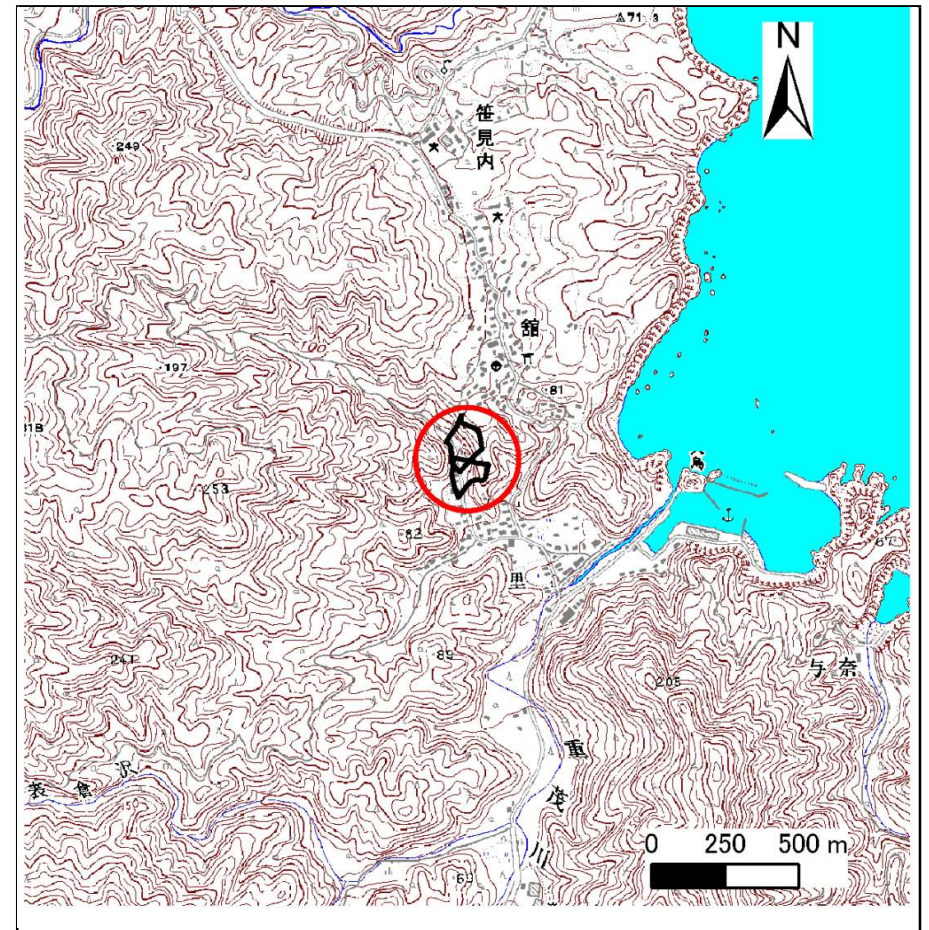
土砂災害防止に関する基礎調査(急傾斜地の崩壊)

表紙 概況、位置図

自然現象の種類	急傾斜地の崩壊
箇所番号	106B1001
箇所名	西大館
所在地	宮古市重茂第1地割
調査機関	沿岸広域振興局土木部宮古土木センター



位置図(S=1:200,000)



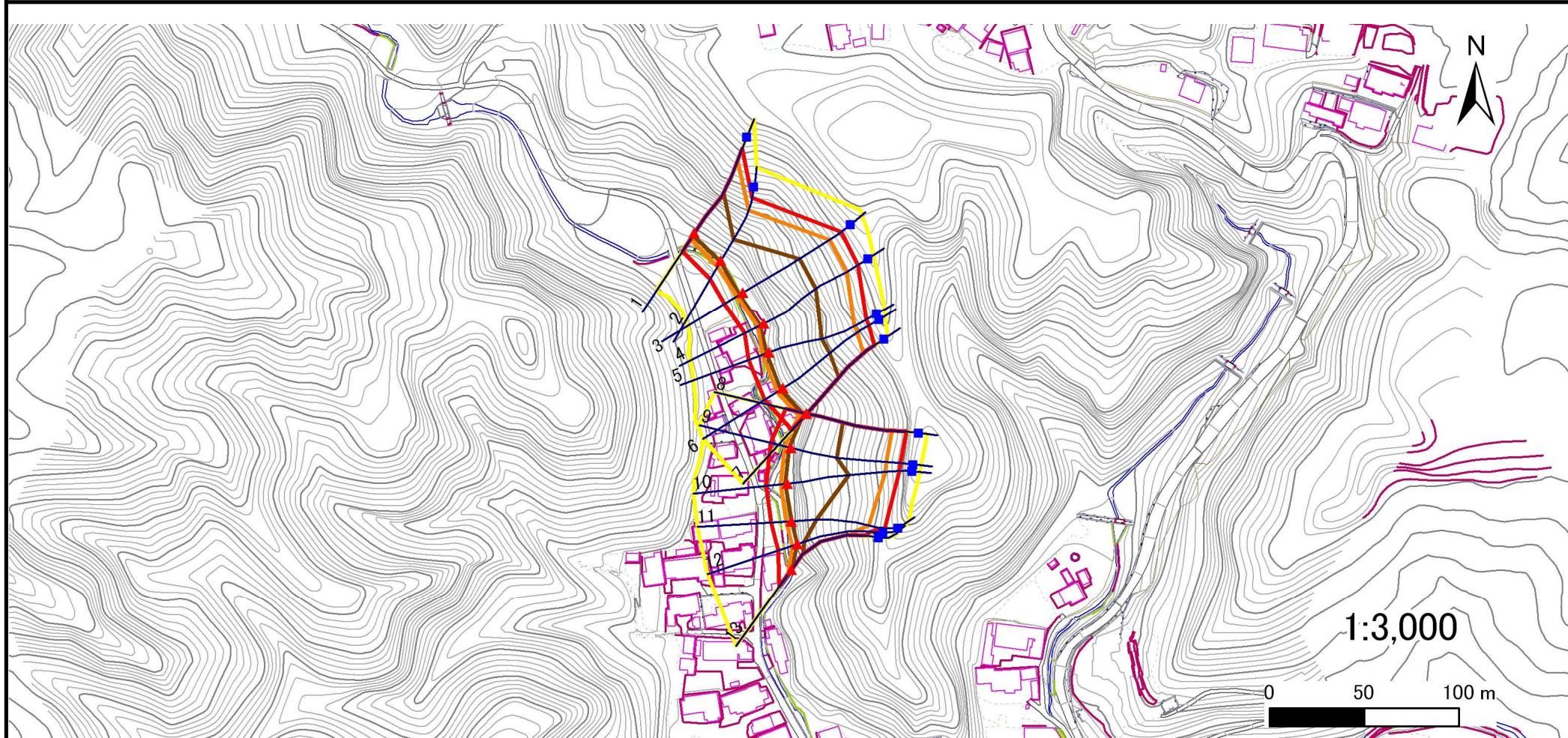
概況図(S=1:25,000)

急傾斜地の崩壊区域調書

様式3-1 危害のおそれのある土地、著しい危害のおそれのある土地の設定図

調査年度 平成27年度

急傾斜地の位置 箇所番号 106B1001 箇所名 西大館 所在地 宮古市重茂第1地割



凡例		横断測線		危険のおそれのある土地の区域		土石等の移動による力が100kN/m ² を超える範囲	
■	上端	—		—		—	
▲	下端	—		—		—	
				—		—	
				—		—	

急傾斜地の崩壊区域調書

様式3-2 建築物に作用すると想定される衝撃に関する事項

											調査年度		平成27年度			
急傾斜地の位置		箇所番号			箇所名			所在地		宮古市重茂第1地割						
横断 測線 番号	急傾斜地の下端に隣接する土地								急傾斜地内							
	土石等の移動の高さと力の大きさ				土砂等の堆積高さと力の大きさ				土石等の移動の高さと力の大きさ				土砂等の堆積高さと力の大きさ			
	区分	高さ(m)	下端からの距離(m)	力の大きさ(kN/m ²)	区分	下端からの水平距離(m)	高さ(m)	力の大きさ(kN/m ²)	区分	高さ(m)	上端からの比高(m)	力の大きさ(kN/m ²)	区分	上端からの比高(m)	高さ(m)	力の大きさ(kN/m ²)
1	100kN/m ² を超える	1.00	0.00 ~ 3.75	160.87	3mを超える	0.00 ~ 1.40	3.69	18.65	100kN/m ² を超える	1.00	10.54 ~ 45.78	160.87	3mを超える	25.00 ~ 45.78	3.69	18.65
	それ以外	1.00	3.75 ~ 11.53	100.00	それ以外	1.40 ~ 11.53	3.00	15.16	それ以外	1.00	5.00 ~ 10.54	100.00	それ以外	5.00 ~ 25.00	3.00	15.16
2	100kN/m ² を超える	1.00	0.00 ~ 3.61	158.44	3mを超える	0.00 ~ 0.46	3.25	16.43	100kN/m ² を超える	1.00	10.61 ~ 35.74	158.44	3mを超える	25.00 ~ 35.74	3.25	16.43
	それ以外	1.00	3.61 ~ 11.40	100.00	それ以外	0.46 ~ 11.40	3.00	15.16	それ以外	1.00	5.00 ~ 10.61	100.00	それ以外	5.00 ~ 25.00	3.00	15.16
3	100kN/m ² を超える	1.00	0.00 ~ 3.71	160.26	3mを超える	0.00 ~ 2.22	4.02	20.33	100kN/m ² を超える	1.00	10.53 ~ 51.61	160.26	3mを超える	25.00 ~ 51.61	4.02	20.33
	それ以外	1.00	3.71 ~ 11.50	100.00	それ以外	2.22 ~ 11.50	3.00	15.16	それ以外	1.00	5.00 ~ 10.53	100.00	それ以外	5.00 ~ 25.00	3.00	15.16
4	100kN/m ² を超える	1.00	0.00 ~ 3.79	161.70	3mを超える	0.00 ~ 2.28	4.07	20.56	100kN/m ² を超える	1.00	10.53 ~ 51.13	161.70	3mを超える	25.00 ~ 51.13	4.07	20.56
	それ以外	1.00	3.79 ~ 11.58	100.00	それ以外	2.28 ~ 11.58	3.00	15.16	それ以外	1.00	5.00 ~ 10.53	100.00	それ以外	5.00 ~ 25.00	3.00	15.16
5	100kN/m ² を超える	1.00	0.00 ~ 3.71	160.13	3mを超える	0.00 ~ 1.35	3.66	18.49	100kN/m ² を超える	1.00	10.53 ~ 47.11	160.13	3mを超える	25.00 ~ 47.11	3.66	18.49
	それ以外	1.00	3.71 ~ 11.49	100.00	それ以外	1.35 ~ 11.49	3.00	15.16	それ以外	1.00	5.00 ~ 10.53	100.00	それ以外	5.00 ~ 25.00	3.00	15.16
6	100kN/m ² を超える	1.00	0.00 ~ 3.77	161.28	3mを超える	0.00 ~ 1.38	3.68	18.61	100kN/m ² を超える	1.00	10.53 ~ 49.10	161.28	3mを超える	25.00 ~ 49.10	3.68	18.61
	それ以外	1.00	3.77 ~ 11.56	100.00	それ以外	1.38 ~ 11.56	3.00	15.16	それ以外	1.00	5.00 ~ 10.53	100.00	それ以外	5.00 ~ 25.00	3.00	15.16
7	100kN/m ² を超える	1.00	0.00 ~ 3.73	160.53	3mを超える	0.00 ~ 1.39	3.69	18.63	100kN/m ² を超える	1.00	10.53 ~ 44.96	160.53	3mを超える	25.00 ~ 44.96	3.69	18.63
	それ以外	1.00	3.73 ~ 11.51	100.00	それ以外	1.39 ~ 11.51	3.00	15.16	それ以外	1.00	5.00 ~ 10.53	100.00	それ以外	5.00 ~ 25.00	3.00	15.16
8	100kN/m ² を超える	1.00	0.00 ~ 3.50	156.49	3mを超える	0.00 ~ 1.23	3.58	18.11	100kN/m ² を超える	1.00	10.57 ~ 44.37	156.49	3mを超える	30.00 ~ 44.37	3.58	18.11
	それ以外	1.00	3.50 ~ 11.29	100.00	それ以外	1.23 ~ 11.29	3.00	15.16	それ以外	1.00	5.00 ~ 10.57	100.00	それ以外	5.00 ~ 30.00	3.00	15.16
9	100kN/m ² を超える	1.00	0.00 ~ 3.58	157.95	3mを超える	0.00 ~ 1.26	3.60	18.19	100kN/m ² を超える	1.00	10.56 ~ 48.35	157.95	3mを超える	30.00 ~ 48.35	3.60	18.19
	それ以外	1.00	3.58 ~ 11.37	100.00	それ以外	1.26 ~ 11.37	3.00	15.16	それ以外	1.00	5.00 ~ 10.56	100.00	それ以外	5.00 ~ 30.00	3.00	15.16
10	100kN/m ² を超える	1.00	0.00 ~ 3.60	158.29	3mを超える	0.00 ~ 1.26	3.60	18.21	100kN/m ² を超える	1.00	10.55 ~ 49.40	158.29	3mを超える	25.00 ~ 49.40	3.60	18.21
	それ以外	1.00	3.60 ~ 11.39	100.00	それ以外	1.26 ~ 11.39	3.00	15.16	それ以外	1.00	5.00 ~ 10.55	100.00	それ以外	5.00 ~ 25.00	3.00	15.16
11	100kN/m ² を超える	1.00	0.00 ~ 3.11	149.56	3mを超える	0.00 ~ 0.00	3.00	15.17	100kN/m ² を超える	1.00	10.81 ~ 38.92	149.56	3mを超える	30.00 ~ 38.92	3.00	15.17
	それ以外	1.00	3.11 ~ 10.89	100.00	それ以外	0.00 ~ 10.89	3.00	15.16	それ以外	1.00	5.00 ~ 10.81	100.00	それ以外	5.00 ~ 30.00	3.00	15.16
12	100kN/m ² を超える	1.00	0.00 ~ 3.08	149.00	3mを超える	0.00 ~ 0.08	3.04	15.36	100kN/m ² を超える	1.00	10.68 ~ 32.71	149.00	3mを超える	30.00 ~ 32.71	3.04	15.36
	それ以外	1.00	3.08 ~ 10.86	100.00	それ以外	0.08 ~ 10.86	3.00	15.16	それ以外	1.00	5.00 ~ 10.68	100.00	それ以外	5.00 ~ 30.00	3.00	15.16
13	100kN/m ² を超える	1.00	0.00 ~ 3.21	151.34	3mを超える	0.00 ~ 0.08	3.04	15.36	100kN/m ² を超える	1.00	10.68 ~ 37.32	151.34	3mを超える	30.00 ~ 37.32	3.04	15.36
	それ以外	1.00	3.21 ~ 11.00	100.00	それ以外	0.08 ~ 11.00	3.00	15.16	それ以外	1.00	5.00 ~ 10.68	100.00	それ以外	5.00 ~ 30.00	3.00	15.16
	100kN/m ² を超える		~		3mを超える	~			100kN/m ² を超える		~		3mを超える	~		
	それ以外		~		それ以外	~			それ以外		~		それ以外	~		
	100kN/m ² を超える		~		3mを超える	~			100kN/m ² を超える		~		3mを超える	~		
	それ以外		~		それ以外	~			それ以外		~		それ以外	~		