

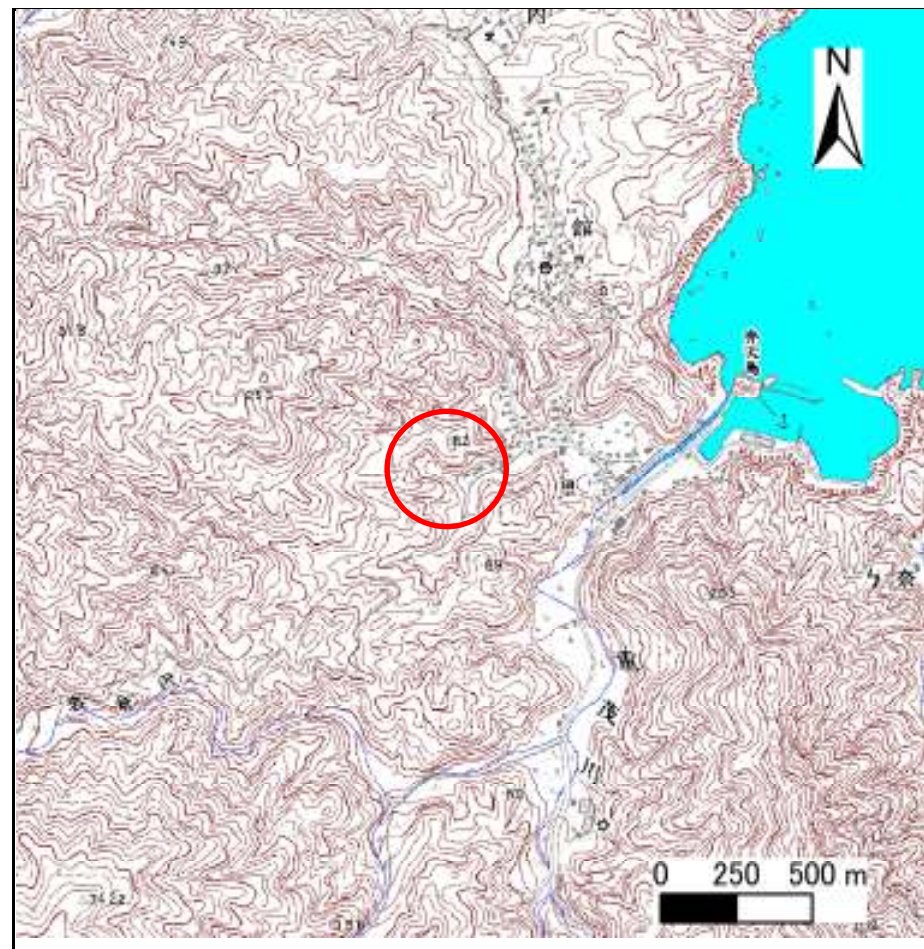
# 土砂災害防止に関する基礎調査(急傾斜地の崩壊)

表紙 概況、位置図

自然現象の種類	急傾斜地の崩壊
箇所番号	106A1001
箇所名	上ノ沢
所在地	岩手県宮古市大字重茂第4地割字上ノ沢
調査機関	岩手県宮古地方振興局土木部



概況図 (S=1:200,000)



位置図 (S=1:25,000)

岩手県

# 急傾斜地の崩壊区域調書

様式3-1 危害のおそれのある土地、著しい危害のおそれのある土地の設定図（全体図）

調査年度

平成17年度

急傾斜地の位置

箇所番号

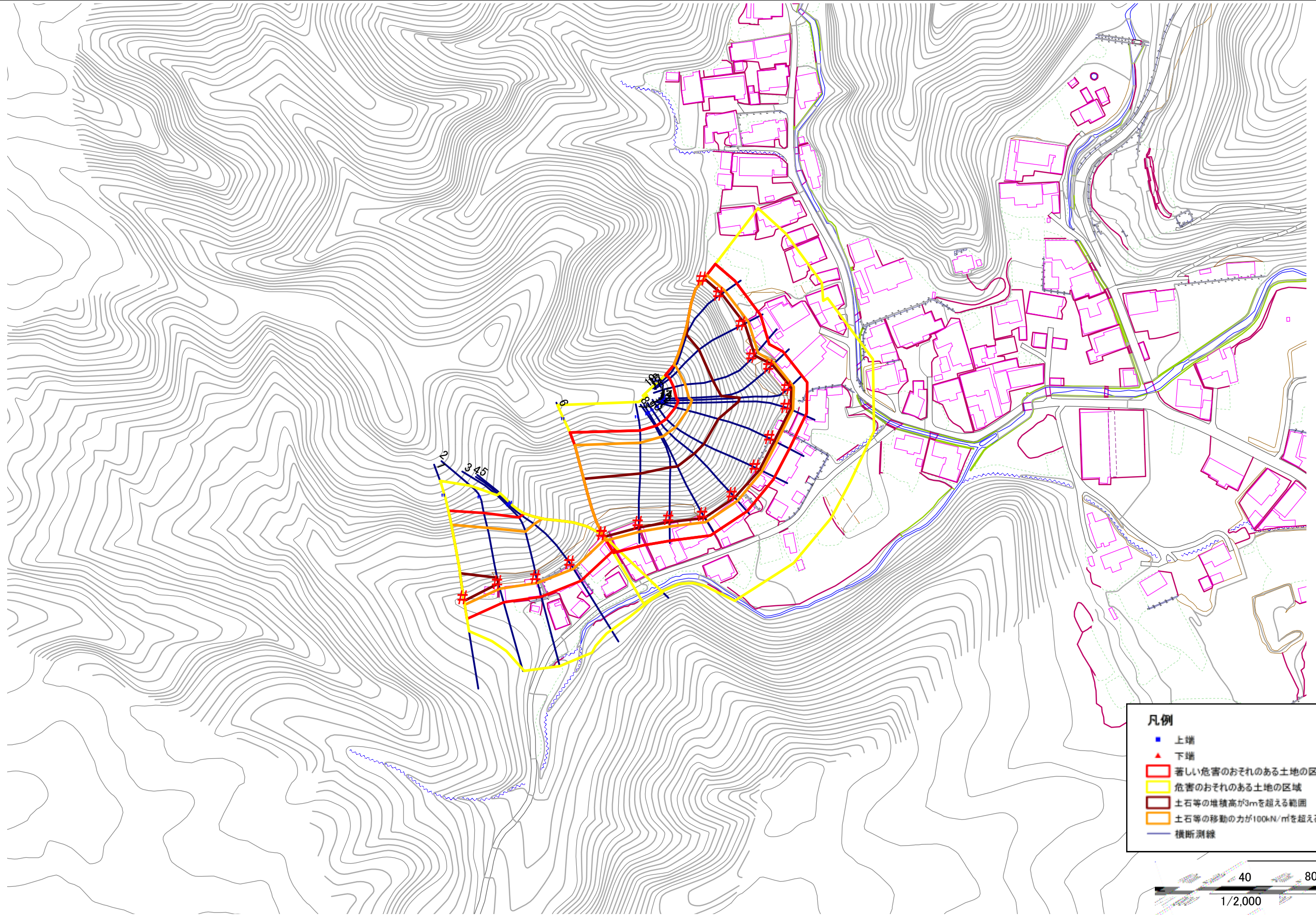
106A1001

箇所名

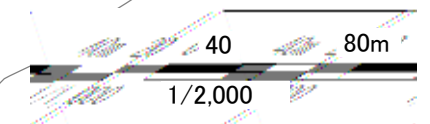
上ノ沢

所在地

岩手県宮古市大字重茂第4地割字上ノ沢



- 凡例**
- 上端
  - ▲ 下端
  - 著しい危害のおそれのある土地の区域
  - 危害のおそれのある土地の区域
  - 土石等の堆積高が3mを超える範囲
  - 土石等の移動の力が100kN/m<sup>2</sup>を超える範囲
  - 横断測線



# 急傾斜地の崩壊区域調査

様式3-2 建築物に作用すると想定される衝撃に関する事項 (1/2)

														調査年度		平成17年度	
急傾斜地の位置		箇所番号		106A1001		箇所名		上ノ沢		所在地		岩手県宮古市大字重茂第4地割字上ノ沢					
横断 測線 番号	急傾斜地の下端に隣接する土地								急傾斜地内								
	土石等の移動の高さと力の大きさ				土石等の堆積高さと力の大きさ				土石等の移動の高さと力の大きさ				土石等の堆積高さと力の大きさ				
	区分	高さ (m)	下端からの距離 (m)	力の大きさ (kN/m <sup>2</sup> )	区分	下端からの水平 距離(m)	高さ (m)	力の大きさ (kN/m <sup>2</sup> )	区分	高さ (m)	上端からの比高 (m)	力の大きさ (kN/m <sup>2</sup> )	区分	上端からの比高 (m)	高さ (m)	力の大きさ (kN/m <sup>2</sup> )	
1	100kN/m <sup>2</sup> を超える	1.00	0.00 ~ 3.31	153.16	3mを超える	0.00 ~ 1.16	3.54	17.88	100kN/m <sup>2</sup> を超える	1.00	10.65 ~ 40.15	153.16	3mを超える	30.00 ~ 40.15	3.54	17.88	
	それ以外	1.00	3.31 ~ 11.10	100.00	それ以外	1.16 ~ 11.10	3.00	15.16	それ以外	1.00	5.00 ~ 10.65	100.00	それ以外	5.00 ~ 30.00	3.00	15.16	
2	100kN/m <sup>2</sup> を超える	1.00	0.00 ~ 2.95	146.74	3mを超える	0.00 ~ 0.01	3.01	15.19	100kN/m <sup>2</sup> を超える	1.00	10.79 ~ 32.27	146.74	3mを超える	30.00 ~ 32.27	3.01	15.19	
	それ以外	1.00	2.95 ~ 10.73	100.00	それ以外	0.01 ~ 10.73	3.00	15.16	それ以外	1.00	5.00 ~ 10.79	100.00	それ以外	5.00 ~ 30.00	3.00	15.16	
3	100kN/m <sup>2</sup> を超える	1.00	0.00 ~ 2.73	143.04	3mを超える	- ~ -	-	-	100kN/m <sup>2</sup> を超える	1.00	10.86 ~ 28.70	143.04	3mを超える	- ~ -	-	-	
	それ以外	1.00	2.73 ~ 10.51	100.00	それ以外	0.00 ~ 10.51	2.89	14.59	それ以外	1.00	5.00 ~ 10.86	100.00	それ以外	5.00 ~ 28.70	2.89	14.59	
4	100kN/m <sup>2</sup> を超える	1.00	0.00 ~ 2.90	145.92	3mを超える	0.00 ~ 0.00	3.00	15.17	100kN/m <sup>2</sup> を超える	1.00	10.81 ~ 31.47	145.92	3mを超える	30.00 ~ 31.47	3.00	15.17	
	それ以外	1.00	2.90 ~ 10.68	100.00	それ以外	0.00 ~ 10.68	3.00	15.16	それ以外	1.00	5.00 ~ 10.81	100.00	それ以外	5.00 ~ 30.00	3.00	15.16	
5	100kN/m <sup>2</sup> を超える	1.00	0.00 ~ 2.45	138.30	3mを超える	- ~ -	-	-	100kN/m <sup>2</sup> を超える	1.00	11.52 ~ 33.41	138.30	3mを超える	- ~ -	-	-	
	それ以外	1.00	2.45 ~ 10.23	100.00	それ以外	0.00 ~ 10.23	2.88	14.58	それ以外	1.00	5.00 ~ 11.52	100.00	それ以外	5.00 ~ 33.41	2.88	14.58	
6	100kN/m <sup>2</sup> を超える	1.00	0.00 ~ 3.65	159.06	3mを超える	0.00 ~ 1.29	3.62	18.29	100kN/m <sup>2</sup> を超える	1.00	10.54 ~ 49.60	159.06	3mを超える	25.00 ~ 49.60	3.62	18.29	
	それ以外	1.00	3.65 ~ 11.43	100.00	それ以外	1.29 ~ 11.43	3.00	15.16	それ以外	1.00	5.00 ~ 10.54	100.00	それ以外	5.00 ~ 25.00	3.00	15.16	
7	100kN/m <sup>2</sup> を超える	1.00	0.00 ~ 3.93	164.07	3mを超える	0.00 ~ 1.55	3.80	19.23	100kN/m <sup>2</sup> を超える	1.00	10.67 ~ 48.74	164.07	3mを超える	25.00 ~ 48.74	3.80	19.23	
	それ以外	1.00	3.93 ~ 11.71	100.00	それ以外	1.55 ~ 11.71	3.00	15.16	それ以外	1.00	5.00 ~ 10.67	100.00	それ以外	5.00 ~ 25.00	3.00	15.16	
8	100kN/m <sup>2</sup> を超える	1.00	0.00 ~ 3.87	163.00	3mを超える	0.00 ~ 1.48	3.75	18.95	100kN/m <sup>2</sup> を超える	1.00	10.58 ~ 48.50	163.00	3mを超える	25.00 ~ 48.50	3.75	18.95	
	それ以外	1.00	3.87 ~ 11.65	100.00	それ以外	1.48 ~ 11.65	3.00	15.16	それ以外	1.00	5.00 ~ 10.58	100.00	それ以外	5.00 ~ 25.00	3.00	15.16	
9	100kN/m <sup>2</sup> を超える	1.00	0.00 ~ 3.80	161.76	3mを超える	0.00 ~ 1.40	3.70	18.68	100kN/m <sup>2</sup> を超える	1.00	10.54 ~ 49.25	161.76	3mを超える	25.00 ~ 49.25	3.70	18.68	
	それ以外	1.00	3.80 ~ 11.58	100.00	それ以外	1.40 ~ 11.58	3.00	15.16	それ以外	1.00	5.00 ~ 10.54	100.00	それ以外	5.00 ~ 25.00	3.00	15.16	
10	100kN/m <sup>2</sup> を超える	1.00	0.00 ~ 3.80	161.78	3mを超える	0.00 ~ 1.40	3.69	18.67	100kN/m <sup>2</sup> を超える	1.00	10.54 ~ 49.94	161.78	3mを超える	25.00 ~ 49.94	3.69	18.67	
	それ以外	1.00	3.80 ~ 11.58	100.00	それ以外	1.40 ~ 11.58	3.00	15.16	それ以外	1.00	5.00 ~ 10.54	100.00	それ以外	5.00 ~ 25.00	3.00	15.16	
11	100kN/m <sup>2</sup> を超える	1.00	0.00 ~ 3.81	162.07	3mを超える	0.00 ~ 2.31	4.09	20.66	100kN/m <sup>2</sup> を超える	1.00	10.54 ~ 50.16	162.07	3mを超える	25.00 ~ 50.16	4.09	20.66	
	それ以外	1.00	3.81 ~ 11.60	100.00	それ以外	2.31 ~ 11.60	3.00	15.16	それ以外	1.00	5.00 ~ 10.54	100.00	それ以外	5.00 ~ 25.00	3.00	15.16	
12	100kN/m <sup>2</sup> を超える	1.00	0.00 ~ 3.87	163.07	3mを超える	0.00 ~ 2.36	4.13	20.86	100kN/m <sup>2</sup> を超える	1.00	10.57 ~ 50.24	163.07	3mを超える	25.00 ~ 50.24	4.13	20.86	
	それ以外	1.00	3.87 ~ 11.65	100.00	それ以外	2.36 ~ 11.65	3.00	15.16	それ以外	1.00	5.00 ~ 10.57	100.00	それ以外	5.00 ~ 25.00	3.00	15.16	
13	100kN/m <sup>2</sup> を超える	1.00	0.00 ~ 3.57	157.70	3mを超える	0.00 ~ 2.14	3.96	20.02	100kN/m <sup>2</sup> を超える	1.00	10.57 ~ 50.06	157.70	3mを超える	30.00 ~ 50.06	3.96	20.02	
	それ以外	1.00	3.57 ~ 11.36	100.00	それ以外	2.14 ~ 11.36	3.00	15.16	それ以外	1.00	5.00 ~ 10.57	100.00	それ以外	5.00 ~ 30.00	3.00	15.16	
14	100kN/m <sup>2</sup> を超える	1.00	0.00 ~ 3.56	157.47	3mを超える	0.00 ~ 2.13	3.95	19.98	100kN/m <sup>2</sup> を超える	1.00	10.58 ~ 50.50	157.47	3mを超える	30.00 ~ 50.50	3.95	19.98	
	それ以外	1.00	3.56 ~ 11.34	100.00	それ以外	2.13 ~ 11.34	3.00	15.16	それ以外	1.00	5.00 ~ 10.58	100.00	それ以外	5.00 ~ 30.00	3.00	15.16	
15	100kN/m <sup>2</sup> を超える	1.00	0.00 ~ 3.86	162.97	3mを超える	0.00 ~ 2.35	4.12	20.82	100kN/m <sup>2</sup> を超える	1.00	10.56 ~ 50.65	162.97	3mを超える	25.00 ~ 50.65	4.12	20.82	
	それ以外	1.00	3.86 ~ 11.65	100.00	それ以外	2.35 ~ 11.65	3.00	15.16	それ以外	1.00	5.00 ~ 10.56	100.00	それ以外	5.00 ~ 25.00	3.00	15.16	

# 急傾斜地の崩壊区域調書

様式3-2 建築物に作用すると想定される衝撃に関する事項 (2/2)

調査年度 平成17年度

急傾斜地の位置		106A1001			箇所名		上ノ沢		所在地		岩手県宮古市大字重茂第4地割字上ノ沢					
横断 測線 番号	急傾斜地の下端に隣接する土地								急傾斜地内							
	土石等の移動の高さと力の大きさ				土石等の堆積高さとの大きさ				土石等の移動の高さと力の大きさ				土石等の堆積高さとの大きさ			
	区分	高さ (m)	下端からの距離 (m)	力の大きさ (kN/m <sup>2</sup> )	区分	下端からの水平 距離(m)	高さ (m)	力の大きさ (kN/m <sup>2</sup> )	区分	高さ (m)	上端からの比高 (m)	力の大きさ (kN/m <sup>2</sup> )	区分	上端からの比高 (m)	高さ (m)	力の大きさ (kN/m <sup>2</sup> )
16	100kN/m <sup>2</sup> を超える	1.00	0.00 ~ 3.97	164.83	3mを超える	0.00 ~ 1.69	3.91	19.78	100kN/m <sup>2</sup> を超える	1.00	10.95 ~ 48.57	164.83	3mを超える	25.00 ~ 48.57	3.91	19.78
	それ以外	1.00	3.97 ~ 11.75	100.00	それ以外	1.69 ~ 11.75	3.00	15.16	それ以外	1.00	5.00 ~ 10.95	100.00	それ以外	5.00 ~ 25.00	3.00	15.16
17	100kN/m <sup>2</sup> を超える	1.00	0.00 ~ 3.96	164.75	3mを超える	0.00 ~ 1.62	3.86	19.51	100kN/m <sup>2</sup> を超える	1.00	10.79 ~ 49.06	164.75	3mを超える	25.00 ~ 49.06	3.86	19.51
	それ以外	1.00	3.96 ~ 11.75	100.00	それ以外	1.62 ~ 11.75	3.00	15.16	それ以外	1.00	5.00 ~ 10.79	100.00	それ以外	5.00 ~ 25.00	3.00	15.16
18	100kN/m <sup>2</sup> を超える	1.00	0.00 ~ 3.78	161.52	3mを超える	0.00 ~ 1.41	3.70	18.69	100kN/m <sup>2</sup> を超える	1.00	10.54 ~ 47.90	161.52	3mを超える	25.00 ~ 47.90	3.70	18.69
	それ以外	1.00	3.78 ~ 11.57	100.00	それ以外	1.41 ~ 11.57	3.00	15.16	それ以外	1.00	5.00 ~ 10.54	100.00	それ以外	5.00 ~ 25.00	3.00	15.16
19	100kN/m <sup>2</sup> を超える	1.00	0.00 ~ 3.56	157.53	3mを超える	0.00 ~ 1.25	3.59	18.16	100kN/m <sup>2</sup> を超える	1.00	10.56 ~ 47.35	157.53	3mを超える	30.00 ~ 47.35	3.59	18.16
	それ以外	1.00	3.56 ~ 11.35	100.00	それ以外	1.25 ~ 11.35	3.00	15.16	それ以外	1.00	5.00 ~ 10.56	100.00	それ以外	5.00 ~ 30.00	3.00	15.16
	100kN/m <sup>2</sup> を超える		~		3mを超える				100kN/m <sup>2</sup> を超える		~		3mを超える			
	それ以外		~		それ以外				それ以外		~		それ以外			
	100kN/m <sup>2</sup> を超える		~		3mを超える				100kN/m <sup>2</sup> を超える		~		3mを超える			
	それ以外		~		それ以外				それ以外		~		それ以外			
	100kN/m <sup>2</sup> を超える		~		3mを超える				100kN/m <sup>2</sup> を超える		~		3mを超える			
	それ以外		~		それ以外				それ以外		~		それ以外			
	100kN/m <sup>2</sup> を超える		~		3mを超える				100kN/m <sup>2</sup> を超える		~		3mを超える			
	それ以外		~		それ以外				それ以外		~		それ以外			
	100kN/m <sup>2</sup> を超える		~		3mを超える				100kN/m <sup>2</sup> を超える		~		3mを超える			
	それ以外		~		それ以外				それ以外		~		それ以外			
	100kN/m <sup>2</sup> を超える		~		3mを超える				100kN/m <sup>2</sup> を超える		~		3mを超える			
	それ以外		~		それ以外				それ以外		~		それ以外			
	100kN/m <sup>2</sup> を超える		~		3mを超える				100kN/m <sup>2</sup> を超える		~		3mを超える			
	それ以外		~		それ以外				それ以外		~		それ以外			
	100kN/m <sup>2</sup> を超える		~		3mを超える				100kN/m <sup>2</sup> を超える		~		3mを超える			
	それ以外		~		それ以外				それ以外		~		それ以外			