

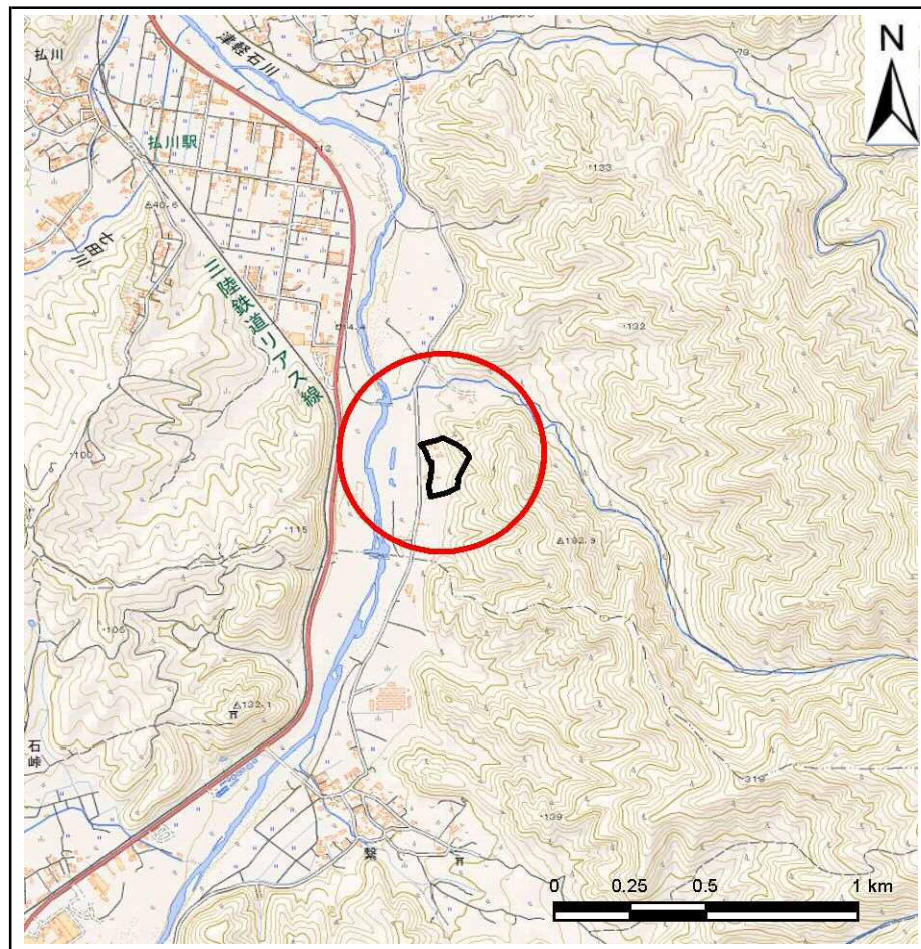
土砂災害防止に関する基礎調査(急傾斜地の崩壊)

表紙 概況、位置図

自然現象の種類	急傾斜地の崩壊
箇所番号	105C1006
箇所名	弘川
所在地	宮古市津軽石第13地割
調査機関	沿岸広域振興局土木部宮古土木センター



概況図(S=1:200,000)



位置図(S=1:25,000)

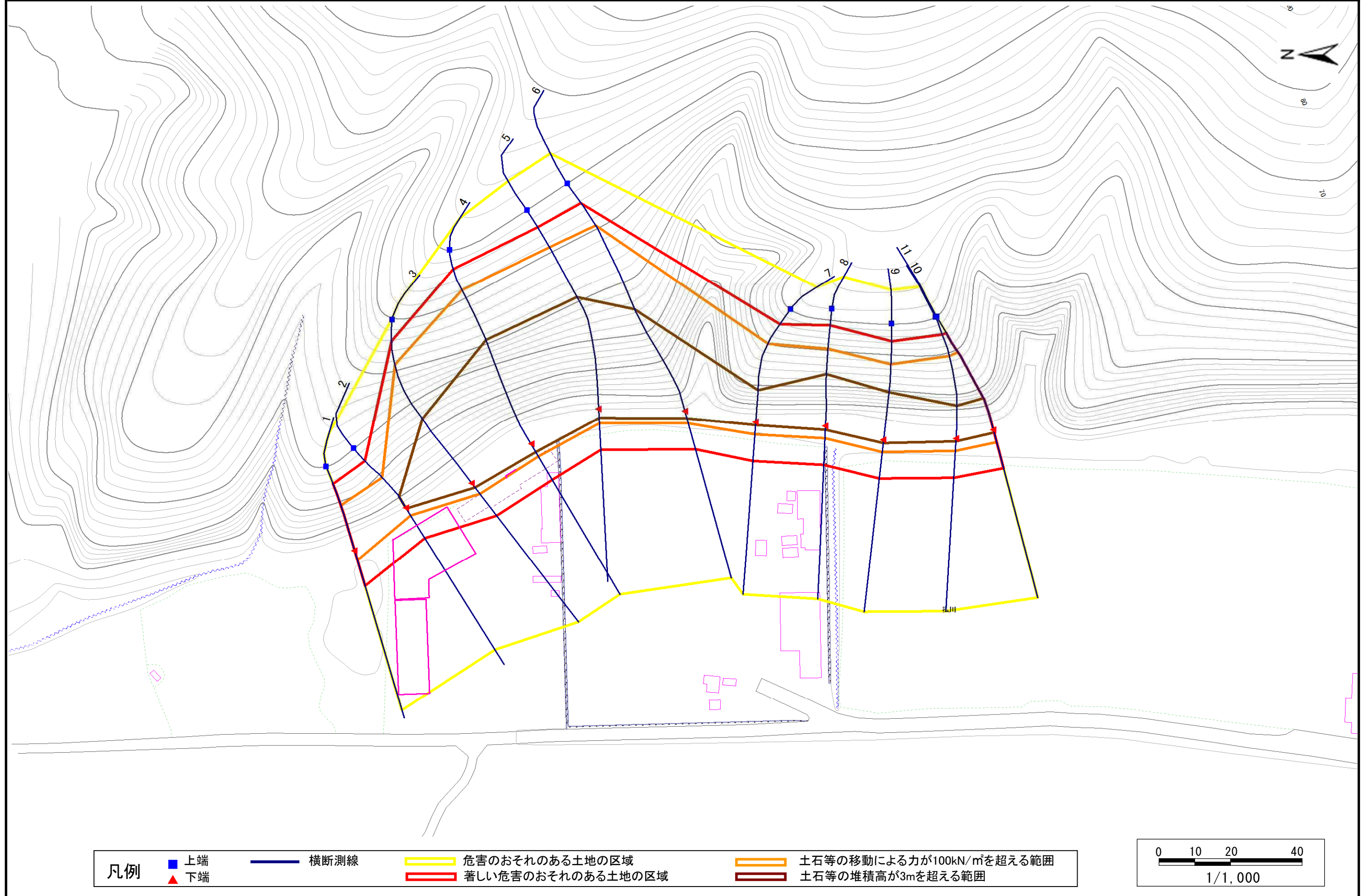
国土地理院の電子地形図20000(地図画像)『盛岡』及び電子地形図25000(地図画像)『津軽石』を掲載

急傾斜地の崩壊区域調書

様式3-1 危害のおそれのある土地、著しい危害のおそれのある土地の設定図

調査年度 平成30年度

急傾斜地の位置	箇所番号	105C1006	箇所名	弘川	所在地	宮古市津軽石第13地割
---------	------	----------	-----	----	-----	-------------



急傾斜地の崩壊区域調書

様式3-2 建築物に作用すると想定される衝撃に関する事項(1/1)

													調査年度	平成30年度					
急傾斜地の位置		箇所番号			105C1006			箇所名			弘川			所在地		宮古市津軽石第13地割			
横断 測線 番号	急傾斜地の下端に隣接する土地								急傾斜地内										
	土石等の移動の高さと力の大きさ				土石等の堆積高さとの大きさ				土石等の移動の高さと力の大きさ				土石等の堆積高さとの大きさ						
	区分	高さ (m)	下端からの距離 (m)	力の大きさ (kN/m ²)	区分	下端からの水平 距離(m)	高さ (m)	力の大きさ (kN/m ²)	区分	高さ (m)	上端からの比高 (m)	力の大きさ (kN/m ²)	区分	上端からの比高 (m)	高さ (m)	力の大きさ (kN/m ²)			
1	100kN/m ² を超える	1.00	0.00 ~ 2.79	144.11	3mを超える	— ~ —	—	—	100kN/m ² を超える	1.00	11.12 ~ 24.01	144.11	3mを超える	— ~ —	—	—			
	それ以外	1.00	2.79 ~ 10.58	100.00	それ以外	0.00 ~ 10.58	2.93	15.70	それ以外	1.00	5.00 ~ 11.12	100.00	それ以外	5.00 ~ 24.01	2.93	15.70			
2	100kN/m ² を超える	1.00	0.00 ~ 2.46	138.51	3mを超える	0.00 ~ 0.13	3.09	16.55	100kN/m ² を超える	1.00	12.22 ~ 24.02	138.51	3mを超える	20.00 ~ 24.02	3.09	16.55			
	それ以外	1.00	2.46 ~ 10.25	100.00	それ以外	0.13 ~ 10.25	3.00	16.05	それ以外	1.00	5.00 ~ 12.22	100.00	それ以外	5.00 ~ 20.00	3.00	16.05			
3	100kN/m ² を超える	1.00	0.00 ~ 3.79	161.65	3mを超える	0.00 ~ 1.47	3.74	20.01	100kN/m ² を超える	1.00	10.57 ~ 43.98	161.65	3mを超える	25.00 ~ 43.98	3.74	20.01			
	それ以外	1.00	3.79 ~ 11.58	100.00	それ以外	1.47 ~ 11.58	3.00	16.05	それ以外	1.00	5.00 ~ 10.57	100.00	それ以外	5.00 ~ 25.00	3.00	16.05			
4	100kN/m ² を超える	1.00	0.00 ~ 4.02	165.83	3mを超える	0.00 ~ 2.54	4.28	22.92	100kN/m ² を超える	1.00	10.85 ~ 54.23	165.83	3mを超える	25.00 ~ 54.23	4.28	22.92			
	それ以外	1.00	4.02 ~ 11.81	100.00	それ以外	2.54 ~ 11.81	3.00	16.05	それ以外	1.00	5.00 ~ 10.85	100.00	それ以外	5.00 ~ 25.00	3.00	16.05			
5	100kN/m ² を超える	1.00	0.00 ~ 4.00	165.49	3mを超える	0.00 ~ 2.49	4.24	22.70	100kN/m ² を超える	1.00	10.75 ~ 54.00	165.49	3mを超える	25.00 ~ 54.00	4.24	22.70			
	それ以外	1.00	4.00 ~ 11.79	100.00	それ以外	2.49 ~ 11.79	3.00	16.05	それ以外	1.00	5.00 ~ 10.75	100.00	それ以外	5.00 ~ 25.00	3.00	16.05			
6	100kN/m ² を超える	1.00	0.00 ~ 3.54	157.23	3mを超える	0.00 ~ 2.11	3.94	21.08	100kN/m ² を超える	1.00	10.60 ~ 54.00	157.23	3mを超える	30.00 ~ 54.00	3.94	21.08			
	それ以外	1.00	3.54 ~ 11.33	100.00	それ以外	2.11 ~ 11.33	3.00	16.05	それ以外	1.00	5.00 ~ 10.60	100.00	それ以外	5.00 ~ 30.00	3.00	16.05			
7	100kN/m ² を超える	1.00	0.00 ~ 3.50	156.37	3mを超える	0.00 ~ 0.78	3.48	18.61	100kN/m ² を超える	1.00	11.40 ~ 34.00	156.37	3mを超える	25.00 ~ 34.00	3.48	18.61			
	それ以外	1.00	3.50 ~ 11.28	100.00	それ以外	0.78 ~ 11.28	3.00	16.05	それ以外	1.00	5.00 ~ 11.40	100.00	それ以外	5.00 ~ 25.00	3.00	16.05			
8	100kN/m ² を超える	1.00	0.00 ~ 3.39	154.54	3mを超える	0.00 ~ 0.93	3.60	19.27	100kN/m ² を超える	1.00	12.18 ~ 36.06	154.54	3mを超える	20.00 ~ 36.06	3.60	19.27			
	それ以外	1.00	3.39 ~ 11.18	100.00	それ以外	0.93 ~ 11.18	3.00	16.05	それ以外	1.00	5.00 ~ 12.18	100.00	それ以外	5.00 ~ 20.00	3.00	16.05			
9	100kN/m ² を超える	1.00	0.00 ~ 3.42	155.02	3mを超える	0.00 ~ 0.85	3.53	18.92	100kN/m ² を超える	1.00	11.73 ~ 34.11	155.02	3mを超える	20.00 ~ 34.11	3.53	18.92			
	それ以外	1.00	3.42 ~ 11.20	100.00	それ以外	0.85 ~ 11.20	3.00	16.05	それ以外	1.00	5.00 ~ 11.73	100.00	それ以外	5.00 ~ 20.00	3.00	16.05			
10	100kN/m ² を超える	1.00	0.00 ~ 3.54	157.20	3mを超える	0.00 ~ 0.72	3.43	18.37	100kN/m ² を超える	1.00	11.18 ~ 34.03	157.20	3mを超える	25.00 ~ 34.03	3.43	18.37			
	それ以外	1.00	3.54 ~ 11.33	100.00	それ以外	0.72 ~ 11.33	3.00	16.05	それ以外	1.00	5.00 ~ 11.18	100.00	それ以外	5.00 ~ 25.00	3.00	16.05			
11	100kN/m ² を超える	1.00	0.00 ~ 3.56	157.53	3mを超える	0.00 ~ 0.69	3.41	18.22	100kN/m ² を超える	1.00	11.06 ~ 34.00	157.53	3mを超える	25.00 ~ 34.00	3.41	18.22			
	それ以外	1.00	3.56 ~ 11.35	100.00	それ以外	0.69 ~ 11.35	3.00	16.05	それ以外	1.00	5.00 ~ 11.06	100.00	それ以外	5.00 ~ 25.00	3.00	16.05			
	100kN/m ² を超える		~		3mを超える	~			100kN/m ² を超える		~		3mを超える	~					
	それ以外		~		それ以外	~			それ以外		~		それ以外	~					
	100kN/m ² を超える		~		3mを超える	~			100kN/m ² を超える		~		3mを超える	~					
	それ以外		~		それ以外	~			それ以外		~		それ以外	~					
	100kN/m ² を超える		~		3mを超える	~			100kN/m ² を超える		~		3mを超える	~					
	それ以外		~		それ以外	~			それ以外		~		それ以外	~					