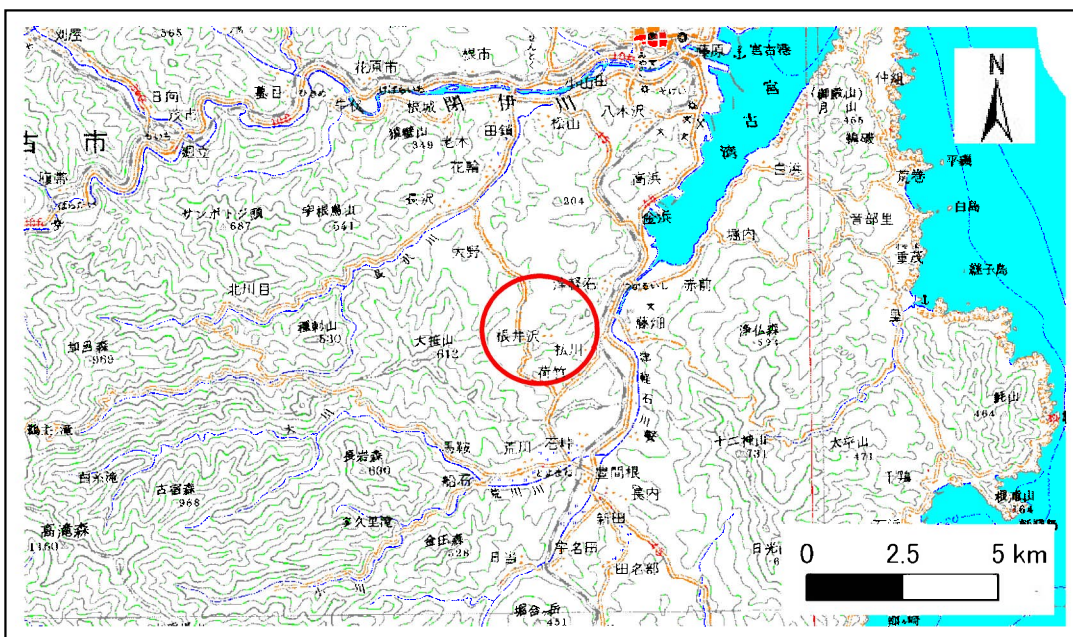


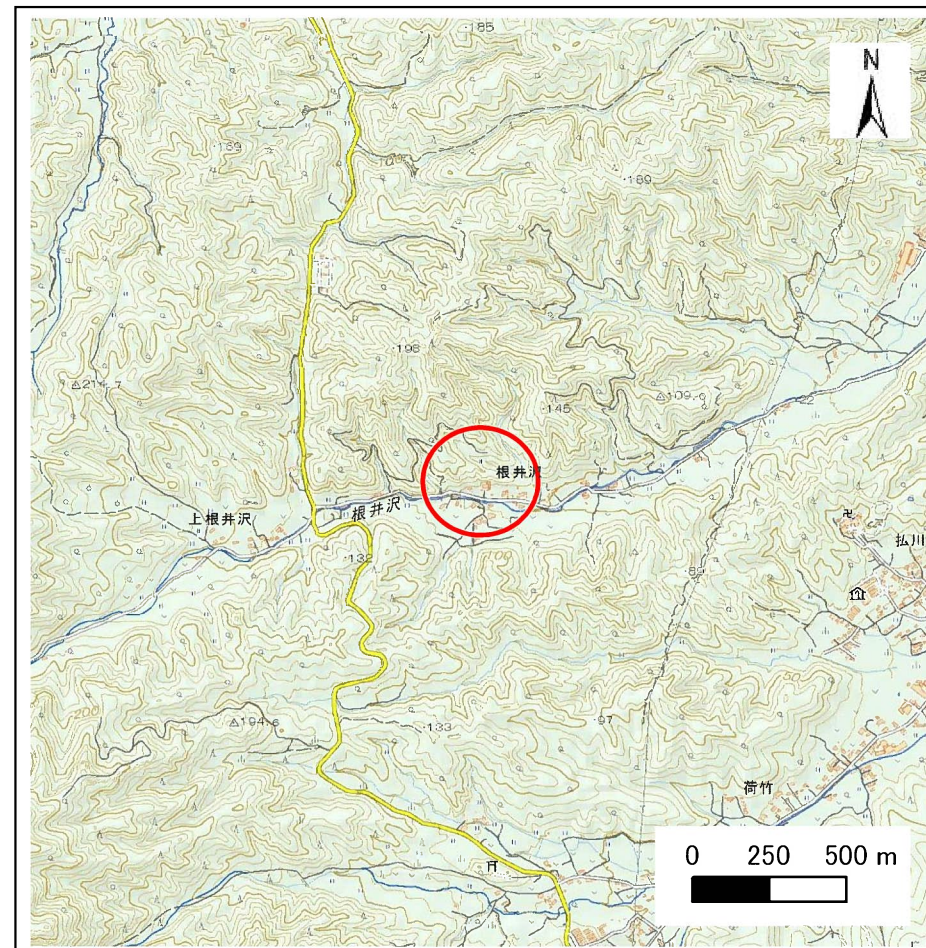
# 土砂災害防止に関する基礎調査(急傾斜地の崩壊)

表紙 概況、位置図

|         |                       |
|---------|-----------------------|
| 自然現象の種類 | 急傾斜地の崩壊               |
| 箇所番号    | 105B1005              |
| 箇所名     | 根井沢                   |
| 所在地     | 岩手県宮古市津軽石第18地割        |
| 調査機関    | 岩手県沿岸広域振興局土木部宮古土木センター |



位置図(S=1:200,000)



概況図(S=1:25,000)

# 急傾斜地の崩壊区域調査

様式3-1 危害のおそれのある土地、著しい危害のおそれのある土地の設定図

調査年度 平成28年度

|         |      |          |     |     |     |                |
|---------|------|----------|-----|-----|-----|----------------|
| 急傾斜地の位置 | 箇所番号 | 105B1005 | 箇所名 | 根井沢 | 所在地 | 岩手県宮古市津軽石第18地割 |
|---------|------|----------|-----|-----|-----|----------------|



|    |      |        |                     |  |
|----|------|--------|---------------------|--|
| 凡例 | ■ 上端 | — 横断測線 | ■ 危害のおそれのある土地の区域    | ■ 土石等の移動による力が100kN/m <sup>2</sup> を超える範囲 |
|    | ▲ 下端 |        | ■ 著しい危害のおそれのある土地の区域 | ■ 土石等の堆積高が3mを超える範囲                       |

# 急傾斜地の崩壊区域調査

様式3-1 危害のおそれのある土地、著しい危害のおそれのある土地の設定図

調査年度 平成28年度

急傾斜地の位置 箇所番号 105B1005 箇所名 根井沢 所在地 岩手県宮古市津軽石第18地割



- |    |      |        |                     |  |
|----|------|--------|---------------------|--|
| 凡例 | ■ 上端 | — 横断測線 | — 危害のおそれのある土地の区域    | — 土石等の移動による力が100kN/m <sup>2</sup> を超える範囲 |
|    | ▲ 下端 |        | — 著しい危害のおそれのある土地の区域 | — 土石等の堆積高が3mを超える範囲                       |

## 急傾斜地の崩壊区域調査

様式3-2 建築物に作用すると想定される衝撃に関する事項(1/1)

|                |                           |           |                |                               |               |                  |           |                               |                           |           |                |                               | 調査年度          |                | 平成28年度    |                               |  |
|----------------|---------------------------|-----------|----------------|-------------------------------|---------------|------------------|-----------|-------------------------------|---------------------------|-----------|----------------|-------------------------------|---------------|----------------|-----------|-------------------------------|--|
| 急傾斜地の位置        |                           | 箇所番号      |                |                               | 105B1005      |                  |           | 箇所名                           |                           | 根井沢       |                | 所在地                           |               | 岩手県宮古市津軽石第18地割 |           |                               |  |
| 横断<br>測線<br>番号 | 急傾斜地の下端に隣接する土地            |           |                |                               |               |                  |           |                               | 急傾斜地内                     |           |                |                               |               |                |           |                               |  |
|                | 土石等の移動の高さと力の大きさ           |           |                |                               | 土石等の堆積高さとの大きさ |                  |           |                               | 土石等の移動の高さと力の大きさ           |           |                |                               | 土石等の堆積高さとの大きさ |                |           |                               |  |
|                | 区分                        | 高さ<br>(m) | 下端からの距離<br>(m) | 力の大きさ<br>(kN/m <sup>2</sup> ) | 区分            | 下端からの水平<br>距離(m) | 高さ<br>(m) | 力の大きさ<br>(kN/m <sup>2</sup> ) | 区分                        | 高さ<br>(m) | 上端からの比高<br>(m) | 力の大きさ<br>(kN/m <sup>2</sup> ) | 区分            | 上端からの比高<br>(m) | 高さ<br>(m) | 力の大きさ<br>(kN/m <sup>2</sup> ) |  |
| 1              | 100kN/m <sup>2</sup> を超える | —         | — ~ —          | —                             | 3mを超える        | — ~ —            | —         | —                             | 100kN/m <sup>2</sup> を超える | —         | — ~ —          | —                             | 3mを超える        | — ~ —          | —         | —                             |  |
|                | それ以外                      | 1.00      | 0.00 ~ 5.97    | 88.48                         | それ以外          | 0.00 ~ 5.97      | 2.27      | 10.00                         | それ以外                      | 1.00      | 5.00 ~ 10.24   | 88.48                         | それ以外          | 5.00 ~ 10.24   | 2.27      | 10.00                         |  |
| 2              | 100kN/m <sup>2</sup> を超える | —         | — ~ —          | —                             | 3mを超える        | — ~ —            | —         | —                             | 100kN/m <sup>2</sup> を超える | —         | — ~ —          | —                             | 3mを超える        | — ~ —          | —         | —                             |  |
|                | それ以外                      | 1.00      | 0.00 ~ 5.86    | 86.67                         | それ以外          | 0.00 ~ 5.86      | 2.33      | 10.24                         | それ以外                      | 1.00      | 5.00 ~ 10.00   | 86.67                         | それ以外          | 5.00 ~ 10.00   | 2.33      | 10.24                         |  |
| 3              | 100kN/m <sup>2</sup> を超える | 1.00      | 0.00 ~ 2.22    | 138.98                        | 3mを超える        | 0.00 ~ 0.35      | 3.20      | 14.08                         | 100kN/m <sup>2</sup> を超える | 1.00      | 12.61 ~ 28.78  | 138.98                        | 3mを超える        | 25.00 ~ 28.78  | 3.20      | 14.08                         |  |
|                | それ以外                      | 1.00      | 2.22 ~ 8.90    | 100.00                        | それ以外          | 0.35 ~ 8.90      | 3.00      | 13.20                         | それ以外                      | 1.00      | 5.00 ~ 12.61   | 100.00                        | それ以外          | 5.00 ~ 25.00   | 3.00      | 13.20                         |  |
| 4              | 100kN/m <sup>2</sup> を超える | 1.00      | 0.00 ~ 2.42    | 142.83                        | 3mを超える        | 0.00 ~ 0.81      | 3.50      | 15.38                         | 100kN/m <sup>2</sup> を超える | 1.00      | 13.13 ~ 32.40  | 142.83                        | 3mを超える        | 25.00 ~ 32.40  | 3.50      | 15.38                         |  |
|                | それ以外                      | 1.00      | 2.42 ~ 9.10    | 100.00                        | それ以外          | 0.81 ~ 9.10      | 3.00      | 13.20                         | それ以外                      | 1.00      | 5.00 ~ 13.13   | 100.00                        | それ以外          | 5.00 ~ 25.00   | 3.00      | 13.20                         |  |
| 5              | 100kN/m <sup>2</sup> を超える | 1.00      | 0.00 ~ 2.47    | 143.72                        | 3mを超える        | 0.00 ~ 0.82      | 3.50      | 15.42                         | 100kN/m <sup>2</sup> を超える | 1.00      | 13.17 ~ 33.50  | 143.72                        | 3mを超える        | 20.00 ~ 33.50  | 3.50      | 15.42                         |  |
|                | それ以外                      | 1.00      | 2.47 ~ 9.15    | 100.00                        | それ以外          | 0.82 ~ 9.15      | 3.00      | 13.20                         | それ以外                      | 1.00      | 5.00 ~ 13.17   | 100.00                        | それ以外          | 5.00 ~ 20.00   | 3.00      | 13.20                         |  |
| 6              | 100kN/m <sup>2</sup> を超える | 1.00      | 0.00 ~ 1.35    | 123.11                        | 3mを超える        | 0.00 ~ 0.27      | 3.20      | 14.09                         | 100kN/m <sup>2</sup> を超える | 1.00      | 14.88 ~ 23.23  | 123.11                        | 3mを超える        | 20.00 ~ 23.23  | 3.20      | 14.09                         |  |
|                | それ以外                      | 1.00      | 1.35 ~ 8.03    | 100.00                        | それ以外          | 0.27 ~ 8.03      | 3.00      | 13.20                         | それ以外                      | 1.00      | 5.00 ~ 14.88   | 100.00                        | それ以外          | 5.00 ~ 20.00   | 3.00      | 13.20                         |  |
| 7              | 100kN/m <sup>2</sup> を超える | 1.00      | 0.00 ~ 2.00    | 135.01                        | 3mを超える        | 0.00 ~ 0.31      | 3.18      | 13.97                         | 100kN/m <sup>2</sup> を超える | 1.00      | 12.60 ~ 25.93  | 135.01                        | 3mを超える        | 25.00 ~ 25.93  | 3.18      | 13.97                         |  |
|                | それ以外                      | 1.00      | 2.00 ~ 8.69    | 100.00                        | それ以外          | 0.31 ~ 8.69      | 3.00      | 13.20                         | それ以外                      | 1.00      | 5.00 ~ 12.60   | 100.00                        | それ以外          | 5.00 ~ 25.00   | 3.00      | 13.20                         |  |
| 8              | 100kN/m <sup>2</sup> を超える | 1.00      | 0.00 ~ 2.10    | 136.82                        | 3mを超える        | 0.00 ~ 0.39      | 3.23      | 14.20                         | 100kN/m <sup>2</sup> を超える | 1.00      | 12.64 ~ 26.79  | 136.82                        | 3mを超える        | 25.00 ~ 26.79  | 3.23      | 14.20                         |  |
|                | それ以外                      | 1.00      | 2.10 ~ 8.78    | 100.00                        | それ以外          | 0.39 ~ 8.78      | 3.00      | 13.20                         | それ以外                      | 1.00      | 5.00 ~ 12.64   | 100.00                        | それ以外          | 5.00 ~ 25.00   | 3.00      | 13.20                         |  |
| 9              | 100kN/m <sup>2</sup> を超える | 1.00      | 0.00 ~ 1.88    | 132.83                        | 3mを超える        | 0.00 ~ 0.01      | 3.01      | 13.23                         | 100kN/m <sup>2</sup> を超える | 1.00      | 13.17 ~ 24.79  | 132.83                        | 3mを超える        | 20.00 ~ 24.79  | 3.01      | 13.23                         |  |
|                | それ以外                      | 1.00      | 1.88 ~ 8.57    | 100.00                        | それ以外          | 0.01 ~ 8.57      | 3.00      | 13.20                         | それ以外                      | 1.00      | 5.00 ~ 13.17   | 100.00                        | それ以外          | 5.00 ~ 20.00   | 3.00      | 13.20                         |  |
| 10             | 100kN/m <sup>2</sup> を超える | 1.00      | 0.00 ~ 1.46    | 125.11                        | 3mを超える        | — ~ —            | —         | —                             | 100kN/m <sup>2</sup> を超える | 1.00      | 12.63 ~ 20.73  | 125.11                        | 3mを超える        | — ~ —          | —         | —                             |  |
|                | それ以外                      | 1.00      | 1.46 ~ 8.14    | 100.00                        | それ以外          | 0.00 ~ 8.14      | 2.78      | 12.22                         | それ以外                      | 1.00      | 5.00 ~ 12.63   | 100.00                        | それ以外          | 5.00 ~ 20.73   | 2.78      | 12.22                         |  |
| 11             | 100kN/m <sup>2</sup> を超える | 1.00      | 0.00 ~ 0.98    | 116.57                        | 3mを超える        | — ~ —            | —         | —                             | 100kN/m <sup>2</sup> を超える | 1.00      | 13.63 ~ 18.40  | 116.57                        | 3mを超える        | — ~ —          | —         | —                             |  |
|                | それ以外                      | 1.00      | 0.98 ~ 7.66    | 100.00                        | それ以外          | 0.00 ~ 7.66      | 2.70      | 11.86                         | それ以外                      | 1.00      | 5.00 ~ 13.63   | 100.00                        | それ以外          | 5.00 ~ 18.40   | 2.70      | 11.86                         |  |
| 12             | 100kN/m <sup>2</sup> を超える | 1.00      | 0.00 ~ 1.65    | 128.59                        | 3mを超える        | — ~ —            | —         | —                             | 100kN/m <sup>2</sup> を超える | 1.00      | 12.61 ~ 22.00  | 128.59                        | 3mを超える        | — ~ —          | —         | —                             |  |
|                | それ以外                      | 1.00      | 1.65 ~ 8.34    | 100.00                        | それ以外          | 0.00 ~ 8.34      | 2.83      | 12.46                         | それ以外                      | 1.00      | 5.00 ~ 12.61   | 100.00                        | それ以外          | 5.00 ~ 22.00   | 2.83      | 12.46                         |  |
| 13             | 100kN/m <sup>2</sup> を超える | 1.00      | 0.00 ~ 1.22    | 120.90                        | 3mを超える        | — ~ —            | —         | —                             | 100kN/m <sup>2</sup> を超える | 1.00      | 12.94 ~ 20.00  | 120.90                        | 3mを超える        | — ~ —          | —         | —                             |  |
|                | それ以外                      | 1.00      | 1.22 ~ 7.91    | 100.00                        | それ以外          | 0.00 ~ 7.91      | 2.69      | 11.83                         | それ以外                      | 1.00      | 5.00 ~ 12.94   | 100.00                        | それ以外          | 5.00 ~ 20.00   | 2.69      | 11.83                         |  |
| 14             | 100kN/m <sup>2</sup> を超える | —         | — ~ —          | —                             | 3mを超える        | — ~ —            | —         | —                             | 100kN/m <sup>2</sup> を超える | —         | — ~ —          | —                             | 3mを超える        | — ~ —          | —         | —                             |  |
|                | それ以外                      | 1.00      | 0.00 ~ 3.55    | 52.49                         | それ以外          | 0.00 ~ 0.00      | 1.87      | 8.23                          | それ以外                      | 1.00      | 5.00 ~ 5.00    | 52.49                         | それ以外          | 5.00 ~ 5.00    | 1.87      | 8.23                          |  |
|                | 100kN/m <sup>2</sup> を超える |           | ~              |                               | 3mを超える        | ~                |           |                               | 100kN/m <sup>2</sup> を超える |           | ~              |                               | 3mを超える        | ~              |           |                               |  |
|                | それ以外                      |           | ~              |                               | それ以外          | ~                |           |                               | それ以外                      |           | ~              |                               | それ以外          | ~              |           |                               |  |