

土砂災害防止に関する基礎調査(急傾斜地の崩壊)

表紙 概況、位置図

自然現象の種類	急傾斜地の崩壊
箇所番号	105A1004
箇所名	館ヶ下
所在地	岩手県宮古市大字津軽石館ヶ下第6地割
調査機関	岩手県宮古地方振興局土木部



概況図 (S=1:200,000)



位置図 (S=1:25,000)

岩手県

急傾斜地の崩壊区域調書

様式3-1 危害のおそれのある土地、著しい危害のおそれのある土地の設定図（全体図）

調査年度

平成17年度

急傾斜地の位置

箇所番号

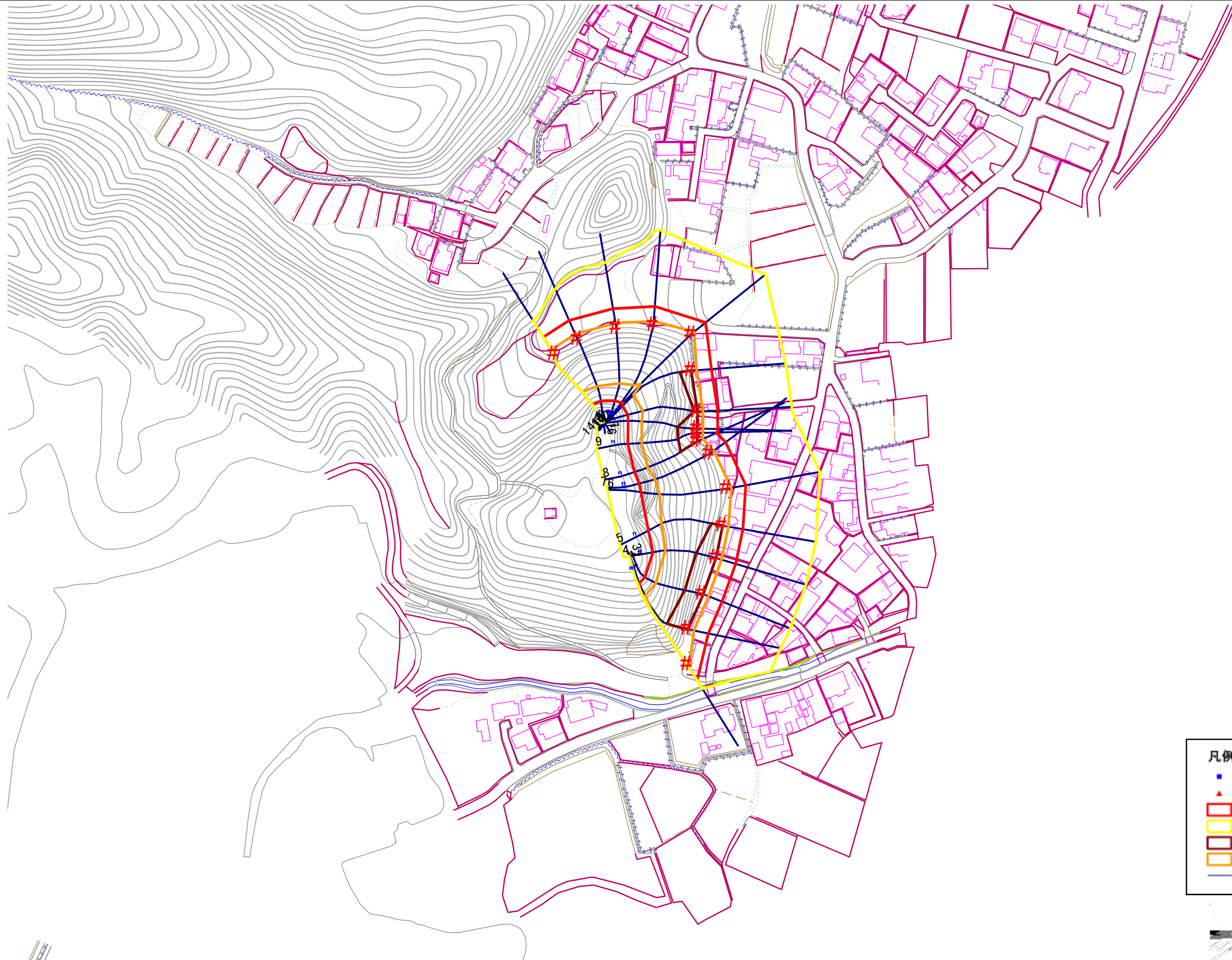
105A1004

箇所名

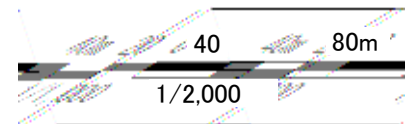
館ヶ下

所在地

岩手県宮古市大字津軽石館ヶ下第6地割



- 凡例**
- 上端
 - ▲ 下端
 - 著しい危害のおそれのある土地の区域
 - 危害のおそれのある土地の区域
 - 土石等の堆積高が3mを超える範囲
 - 土石等の移動の力が100kN/m²を超える範囲
 - 横断測線



急傾斜地の崩壊区域調査

様式3-2 建築物に作用すると想定される衝撃に関する事項(1/2)

													調査年度	平成17年度			
急傾斜地の位置		箇所番号			105A1004			箇所名		館ヶ下		所在地		岩手県宮古市大字津軽石館ヶ下第6地割			
横断 測線 番号	急傾斜地の下端に隣接する土地								急傾斜地内								
	土石等の移動の高さと力の大きさ				土石等の堆積高さと力の大きさ				土石等の移動の高さと力の大きさ				土石等の堆積高さと力の大きさ				
	区分	高さ (m)	下端からの距離 (m)	力の大きさ (kN/m ²)	区分	下端からの水平 距離(m)	高さ (m)	力の大きさ (kN/m ²)	区分	高さ (m)	上端からの比高 (m)	力の大きさ (kN/m ²)	区分	上端からの比高 (m)	高さ (m)	力の大きさ (kN/m ²)	
1	100kN/m ² を超える	1.00	0.00 ~ 1.86	128.61	3mを超える	- ~ -	-	-	100kN/m ² を超える	1.00	12.69 ~ 32.21	128.61	3mを超える	- ~ -	-	-	
	それ以外	1.00	1.86 ~ 9.64	100.00	それ以外	0.00 ~ 9.64	2.79	14.09	それ以外	1.00	5.00 ~ 12.69	100.00	それ以外	5.00 ~ 32.21	2.79	14.09	
2	100kN/m ² を超える	1.00	0.00 ~ 3.34	153.69	3mを超える	0.00 ~ 0.25	3.13	15.82	100kN/m ² を超える	1.00	10.54 ~ 33.49	153.69	3mを超える	25.00 ~ 33.49	3.13	15.82	
	それ以外	1.00	3.34 ~ 11.13	100.00	それ以外	0.25 ~ 11.13	3.00	15.16	それ以外	1.00	5.00 ~ 10.54	100.00	それ以外	5.00 ~ 25.00	3.00	15.16	
3	100kN/m ² を超える	1.00	0.00 ~ 3.55	157.37	3mを超える	0.00 ~ 0.64	3.37	17.03	100kN/m ² を超える	1.00	10.92 ~ 33.48	157.37	3mを超える	25.00 ~ 33.48	3.37	17.03	
	それ以外	1.00	3.55 ~ 11.34	100.00	それ以外	0.64 ~ 11.34	3.00	15.16	それ以外	1.00	5.00 ~ 10.92	100.00	それ以外	5.00 ~ 25.00	3.00	15.16	
4	100kN/m ² を超える	1.00	0.00 ~ 3.57	157.73	3mを超える	0.00 ~ 0.55	3.31	16.74	100kN/m ² を超える	1.00	10.74 ~ 33.86	157.73	3mを超える	25.00 ~ 33.86	3.31	16.74	
	それ以外	1.00	3.57 ~ 11.36	100.00	それ以外	0.55 ~ 11.36	3.00	15.16	それ以外	1.00	5.00 ~ 10.74	100.00	それ以外	5.00 ~ 25.00	3.00	15.16	
5	100kN/m ² を超える	1.00	0.00 ~ 3.20	151.24	3mを超える	0.00 ~ 0.13	3.06	15.49	100kN/m ² を超える	1.00	10.62 ~ 34.25	151.24	3mを超える	30.00 ~ 34.25	3.06	15.49	
	それ以外	1.00	3.20 ~ 10.99	100.00	それ以外	0.13 ~ 10.99	3.00	15.16	それ以外	1.00	5.00 ~ 10.62	100.00	それ以外	5.00 ~ 30.00	3.00	15.16	
6	100kN/m ² を超える	1.00	0.00 ~ 2.57	140.44	3mを超える	- ~ -	-	-	100kN/m ² を超える	1.00	11.34 ~ 33.91	140.44	3mを超える	- ~ -	-	-	
	それ以外	1.00	2.57 ~ 10.36	100.00	それ以外	0.00 ~ 10.36	2.91	14.69	それ以外	1.00	5.00 ~ 11.34	100.00	それ以外	5.00 ~ 33.91	2.91	14.69	
7	100kN/m ² を超える	1.00	0.00 ~ 2.90	145.98	3mを超える	- ~ -	-	-	100kN/m ² を超える	1.00	10.84 ~ 32.39	145.98	3mを超える	- ~ -	-	-	
	それ以外	1.00	2.90 ~ 10.69	100.00	それ以外	0.00 ~ 10.69	2.99	15.13	それ以外	1.00	5.00 ~ 10.84	100.00	それ以外	5.00 ~ 32.39	2.99	15.13	
8	100kN/m ² を超える	1.00	0.00 ~ 3.27	152.46	3mを超える	0.00 ~ 0.22	3.11	15.74	100kN/m ² を超える	1.00	10.55 ~ 32.61	152.46	3mを超える	25.00 ~ 32.61	3.11	15.74	
	それ以外	1.00	3.27 ~ 11.06	100.00	それ以外	0.22 ~ 11.06	3.00	15.16	それ以外	1.00	5.00 ~ 10.55	100.00	それ以外	5.00 ~ 25.00	3.00	15.16	
9	100kN/m ² を超える	1.00	0.00 ~ 3.28	152.53	3mを超える	0.00 ~ 0.22	3.11	15.74	100kN/m ² を超える	1.00	10.55 ~ 32.76	152.53	3mを超える	25.00 ~ 32.76	3.11	15.74	
	それ以外	1.00	3.28 ~ 11.06	100.00	それ以外	0.22 ~ 11.06	3.00	15.16	それ以外	1.00	5.00 ~ 10.55	100.00	それ以外	5.00 ~ 25.00	3.00	15.16	
10	100kN/m ² を超える	1.00	0.00 ~ 3.31	153.12	3mを超える	0.00 ~ 0.25	3.13	15.82	100kN/m ² を超える	1.00	10.54 ~ 32.71	153.12	3mを超える	25.00 ~ 32.71	3.13	15.82	
	それ以外	1.00	3.31 ~ 11.10	100.00	それ以外	0.25 ~ 11.10	3.00	15.16	それ以外	1.00	5.00 ~ 10.54	100.00	それ以外	5.00 ~ 25.00	3.00	15.16	
11	100kN/m ² を超える	1.00	0.00 ~ 2.97	147.13	3mを超える	0.00 ~ 0.05	3.03	15.29	100kN/m ² を超える	1.00	10.72 ~ 31.19	147.13	3mを超える	30.00 ~ 31.19	3.03	15.29	
	それ以外	1.00	2.97 ~ 10.75	100.00	それ以外	0.05 ~ 10.75	3.00	15.16	それ以外	1.00	5.00 ~ 10.72	100.00	それ以外	5.00 ~ 30.00	3.00	15.16	
12	100kN/m ² を超える	1.00	0.00 ~ 3.04	148.41	3mを超える	0.00 ~ 0.03	3.02	15.24	100kN/m ² を超える	1.00	10.76 ~ 34.16	148.41	3mを超える	30.00 ~ 34.16	3.02	15.24	
	それ以外	1.00	3.04 ~ 10.83	100.00	それ以外	0.03 ~ 10.83	3.00	15.16	それ以外	1.00	5.00 ~ 10.76	100.00	それ以外	5.00 ~ 30.00	3.00	15.16	
13	100kN/m ² を超える	1.00	0.00 ~ 1.91	129.37	3mを超える	- ~ -	-	-	100kN/m ² を超える	1.00	12.69 ~ 34.29	129.37	3mを超える	- ~ -	-	-	
	それ以外	1.00	1.91 ~ 9.69	100.00	それ以外	0.00 ~ 9.69	2.79	14.09	それ以外	1.00	5.00 ~ 12.69	100.00	それ以外	5.00 ~ 34.29	2.79	14.09	
14	100kN/m ² を超える	1.00	0.00 ~ 2.21	134.37	3mを超える	- ~ -	-	-	100kN/m ² を超える	1.00	11.88 ~ 31.94	134.37	3mを超える	- ~ -	-	-	
	それ以外	1.00	2.21 ~ 10.00	100.00	それ以外	0.00 ~ 10.00	2.85	14.39	それ以外	1.00	5.00 ~ 11.88	100.00	それ以外	5.00 ~ 31.94	2.85	14.39	
15	100kN/m ² を超える	1.00	0.00 ~ 2.58	140.56	3mを超える	- ~ -	-	-	100kN/m ² を超える	1.00	11.13 ~ 30.00	140.56	3mを超える	- ~ -	-	-	
	それ以外	1.00	2.58 ~ 10.37	100.00	それ以外	0.00 ~ 10.37	2.94	14.84	それ以外	1.00	5.00 ~ 11.13	100.00	それ以外	5.00 ~ 30.00	2.94	14.84	

急傾斜地の崩壊区域調書

様式3-2 建築物に作用すると想定される衝撃に関する事項 (2/2)

調査年度 平成17年度

急傾斜地の位置		105A1004			箇所名		館ヶ下		所在地		岩手県宮古市大字津軽石館ヶ下第6地割					
横断 測線 番号	急傾斜地の下端に隣接する土地								急傾斜地内							
	土石等の移動の高さと力の大きさ				土石等の堆積高さとの大きさ				土石等の移動の高さと力の大きさ				土石等の堆積高さとの大きさ			
	区分	高さ (m)	下端からの距離 (m)	力の大きさ (kN/m ²)	区分	下端からの水平 距離(m)	高さ (m)	力の大きさ (kN/m ²)	区分	高さ (m)	上端からの比高 (m)	力の大きさ (kN/m ²)	区分	上端からの比高 (m)	高さ (m)	力の大きさ (kN/m ²)
16	100kN/m ² を超える	1.00	0.00 ~ 2.95	146.91	3mを超える	- ~ -	-	-	100kN/m ² を超える	1.00	10.67 ~ 29.65	146.91	3mを超える	- ~ -	-	-
	それ以外	1.00	2.95 ~ 10.74	100.00	それ以外	0.00 ~ 10.74	2.94	14.86	それ以外	1.00	5.00 ~ 10.67	100.00	それ以外	5.00 ~ 29.65	2.94	14.86
17	100kN/m ² を超える	1.00	0.00 ~ 2.73	143.01	3mを超える	- ~ -	-	-	100kN/m ² を超える	1.00	10.82 ~ 28.02	143.01	3mを超える	- ~ -	-	-
	それ以外	1.00	2.73 ~ 10.51	100.00	それ以外	0.00 ~ 10.51	2.90	14.64	それ以外	1.00	5.00 ~ 10.82	100.00	それ以外	5.00 ~ 28.02	2.90	14.64
	100kN/m ² を超える		~		3mを超える	~			100kN/m ² を超える		~		3mを超える	~		
	それ以外		~		それ以外	~			それ以外		~		それ以外	~		
	100kN/m ² を超える		~		3mを超える	~			100kN/m ² を超える		~		3mを超える	~		
	それ以外		~		それ以外	~			それ以外		~		それ以外	~		
	100kN/m ² を超える		~		3mを超える	~			100kN/m ² を超える		~		3mを超える	~		
	それ以外		~		それ以外	~			それ以外		~		それ以外	~		
	100kN/m ² を超える		~		3mを超える	~			100kN/m ² を超える		~		3mを超える	~		
	それ以外		~		それ以外	~			それ以外		~		それ以外	~		
	100kN/m ² を超える		~		3mを超える	~			100kN/m ² を超える		~		3mを超える	~		
	それ以外		~		それ以外	~			それ以外		~		それ以外	~		
	100kN/m ² を超える		~		3mを超える	~			100kN/m ² を超える		~		3mを超える	~		
	それ以外		~		それ以外	~			それ以外		~		それ以外	~		
	100kN/m ² を超える		~		3mを超える	~			100kN/m ² を超える		~		3mを超える	~		
	それ以外		~		それ以外	~			それ以外		~		それ以外	~		
	100kN/m ² を超える		~		3mを超える	~			100kN/m ² を超える		~		3mを超える	~		
	それ以外		~		それ以外	~			それ以外		~		それ以外	~		