

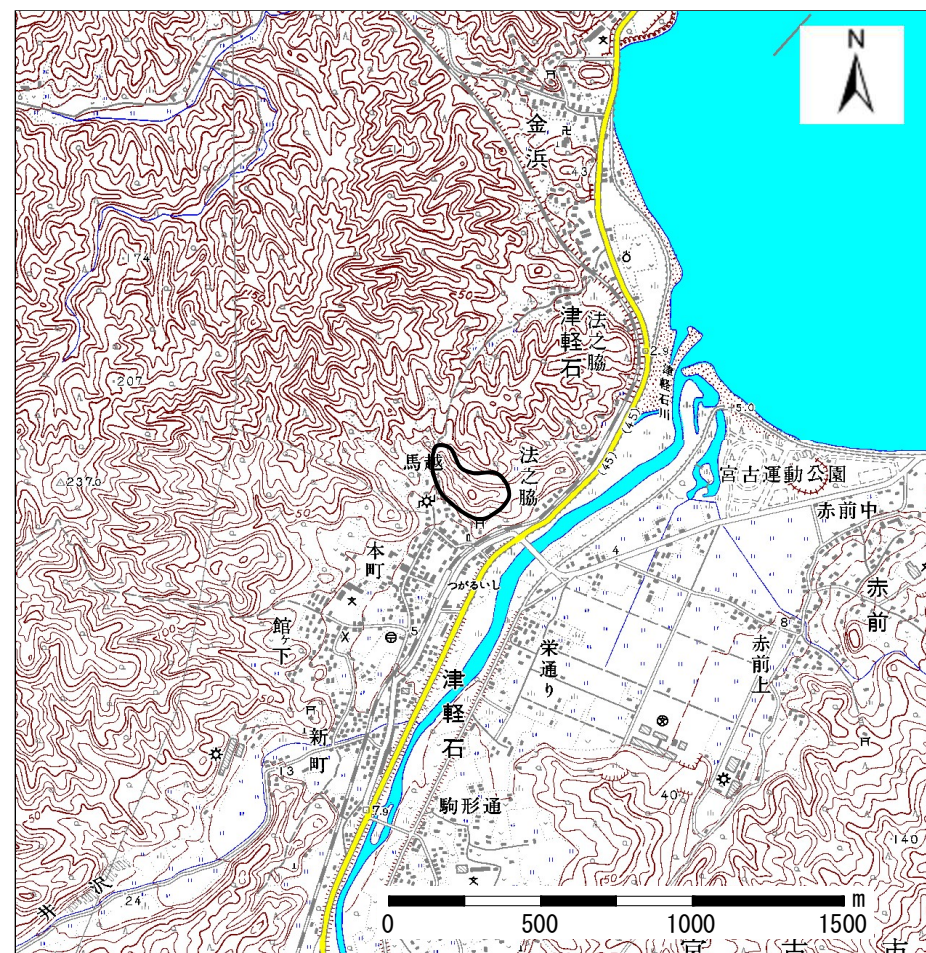
土砂災害防止に関する基礎調査(急傾斜地の崩壊)

表紙 概況、位置図

自然現象の種類	急傾斜地の崩壊
箇所番号	105A1002
箇所名	法の脇-3
所在地	宮古市津軽石第3地割
調査機関	岩手県沿岸広域振興局土木部宮古土木センター



概況図(S=1:200,000)



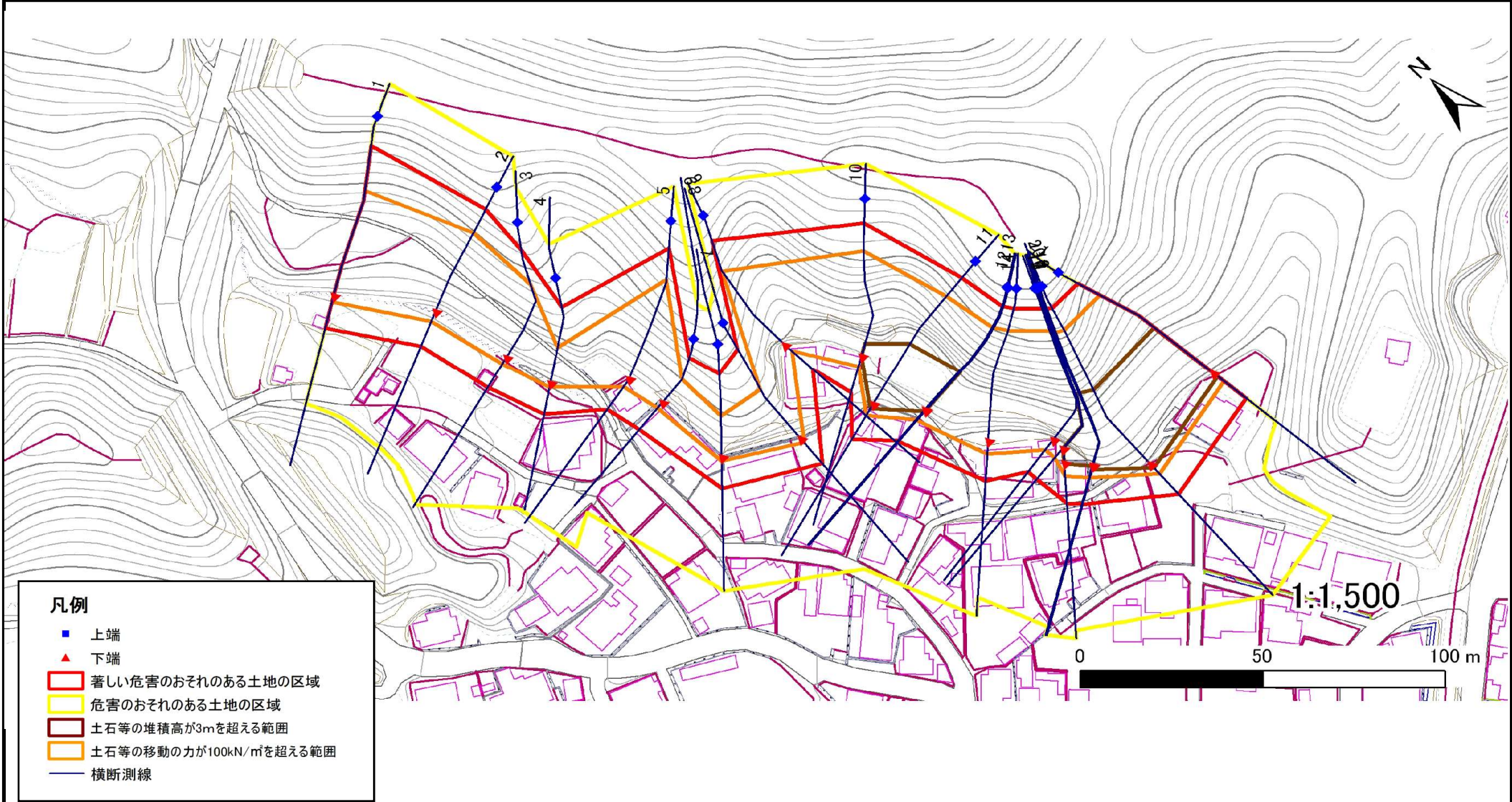
位置図(S=1:25,000)

急傾斜地の崩壊区域調査

様式3-1 危害のおそれのある土地、著しい危害のおそれのある土地の設定図

調査年度 平成22年度

急傾斜地の位置	箇所番号	105A1002	箇所名	法の脇-3	所在地	宮古市津軽石第3地割
---------	------	----------	-----	-------	-----	------------



急傾斜地の崩壊区域調査

様式3-2 建築物に作用すると想定される衝撃に関する事項(1/2)

調査年度

平成22年度

急傾斜地の位置		箇所番号			箇所名			法の勝-3			所在地			宮古市津軽石第3地割		
横断 測線 番号	急傾斜地の下端に隣接する土地									急傾斜地内						
	土石等の移動の高さと力の大きさ				土石等の堆積高さと力の大きさ				土石等の移動の高さと力の大きさ				土石等の堆積高さと力の大きさ			
	区分	高さ (m)	下端からの距離 (m)	力の大きさ (kN/m ²)	区分	下端からの水平 距離(m)	高さ (m)	力の大きさ (kN/m ²)	区分	高さ (m)	上端からの比高 (m)	力の大きさ (kN/m ²)	区分	上端からの比高 (m)	高さ (m)	力の大きさ (kN/m ²)
1	100kN/m ² を超える	1.00	0.00 ~ 1.88	128.94	3mを超える	- ~ -	-	-	100kN/m ² を超える	1.00	12.53 ~ 30.65	128.94	3mを超える	- ~ -	-	-
	それ以外	1.00	1.88 ~ 9.66	100.00	それ以外	0.00 ~ 9.66	2.80	14.14	それ以外	1.00	5.00 ~ 12.53	100.00	それ以外	5.00 ~ 30.65	2.80	14.14
2	100kN/m ² を超える	1.00	0.00 ~ 3.03	148.15	3mを超える	- ~ -	-	-	100kN/m ² を超える	1.00	10.58 ~ 28.75	148.15	3mを超える	- ~ -	-	-
	それ以外	1.00	3.03 ~ 10.81	100.00	それ以外	0.00 ~ 10.81	2.98	15.08	それ以外	1.00	5.00 ~ 10.58	100.00	それ以外	5.00 ~ 28.75	2.98	15.08
3	100kN/m ² を超える	1.00	0.00 ~ 2.22	134.48	3mを超える	- ~ -	-	-	100kN/m ² を超える	1.00	11.39 ~ 26.02	134.48	3mを超える	- ~ -	-	-
	それ以外	1.00	2.22 ~ 10.00	100.00	それ以外	0.00 ~ 10.00	2.80	14.15	それ以外	1.00	5.00 ~ 11.39	100.00	それ以外	5.00 ~ 26.02	2.80	14.15
4	100kN/m ² を超える	1.00	0.00 ~ 1.21	118.26	3mを超える	- ~ -	-	-	100kN/m ² を超える	1.00	12.07 ~ 18.32	118.26	3mを超える	- ~ -	-	-
	それ以外	1.00	1.21 ~ 8.99	100.00	それ以外	0.00 ~ 8.99	2.13	10.76	それ以外	1.00	5.00 ~ 12.07	100.00	それ以外	5.00 ~ 18.32	2.13	10.76
5	100kN/m ² を超える	1.00	0.00 ~ 2.70	142.59	3mを超える	- ~ -	-	-	100kN/m ² を超える	1.00	11.02 ~ 31.06	142.59	3mを超える	- ~ -	-	-
	それ以外	1.00	2.70 ~ 10.49	100.00	それ以外	0.00 ~ 10.49	2.95	14.93	それ以外	1.00	5.00 ~ 11.02	100.00	それ以外	5.00 ~ 31.06	2.95	14.93
6	100kN/m ² を超える	1.00	0.00 ~ 2.10	132.46	3mを超える	- ~ -	-	-	100kN/m ² を超える	1.00	11.02 ~ 18.94	132.46	3mを超える	- ~ -	-	-
	それ以外	1.00	2.10 ~ 9.88	100.00	それ以外	0.00 ~ 9.88	2.55	12.91	それ以外	1.00	5.00 ~ 11.02	100.00	それ以外	5.00 ~ 18.94	2.55	12.91
7	100kN/m ² を超える	1.00	0.00 ~ 1.26	118.99	3mを超える	- ~ -	-	-	100kN/m ² を超える	1.00	12.19 ~ 19.05	118.99	3mを超える	- ~ -	-	-
	それ以外	1.00	1.26 ~ 9.04	100.00	それ以外	0.00 ~ 9.04	2.12	10.73	それ以外	1.00	5.00 ~ 12.19	100.00	それ以外	5.00 ~ 19.05	2.12	10.73
8	100kN/m ² を超える	1.00	0.00 ~ 1.48	122.47	3mを超える	- ~ -	-	-	100kN/m ² を超える	1.00	12.60 ~ 22.97	122.47	3mを超える	- ~ -	-	-
	それ以外	1.00	1.48 ~ 9.26	100.00	それ以外	0.00 ~ 9.26	2.40	12.11	それ以外	1.00	5.00 ~ 12.60	100.00	それ以外	5.00 ~ 22.97	2.40	12.11
9	100kN/m ² を超える	1.00	0.00 ~ 2.60	140.79	3mを超える	- ~ -	-	-	100kN/m ² を超える	1.00	11.05 ~ 29.00	140.79	3mを超える	- ~ -	-	-
	それ以外	1.00	2.60 ~ 10.38	100.00	それ以外	0.00 ~ 10.38	2.85	14.40	それ以外	1.00	5.00 ~ 11.05	100.00	それ以外	5.00 ~ 29.00	2.85	14.40
10	100kN/m ² を超える	1.00	0.00 ~ 3.12	149.84	3mを超える	0.00 ~ 0.11	3.06	15.45	100kN/m ² を超える	1.00	10.64 ~ 32.67	149.84	3mを超える	30.00 ~ 32.67	3.06	15.45
	それ以外	1.00	3.12 ~ 10.91	100.00	それ以外	0.11 ~ 10.91	3.00	15.16	それ以外	1.00	5.00 ~ 10.64	100.00	それ以外	5.00 ~ 30.00	3.00	15.16
11	100kN/m ² を超える	1.00	0.00 ~ 3.80	161.88	3mを超える	0.00 ~ 1.54	3.79	19.18	100kN/m ² を超える	1.00	10.65 ~ 41.79	161.88	3mを超える	25.00 ~ 41.79	3.79	19.18
	それ以外	1.00	3.80 ~ 11.59	100.00	それ以外	1.54 ~ 11.59	3.00	15.16	それ以外	1.00	5.00 ~ 10.65	100.00	それ以外	5.00 ~ 25.00	3.00	15.16
12	100kN/m ² を超える	1.00	0.00 ~ 3.74	160.74	3mを超える	0.00 ~ 0.64	3.37	17.04	100kN/m ² を超える	1.00	10.93 ~ 38.19	160.74	3mを超える	25.00 ~ 38.19	3.37	17.04
	それ以外	1.00	3.74 ~ 11.53	100.00	それ以外	0.64 ~ 11.53	3.00	15.16	それ以外	1.00	5.00 ~ 10.93	100.00	それ以外	5.00 ~ 25.00	3.00	15.16
13	100kN/m ² を超える	1.00	0.00 ~ 3.74	160.77	3mを超える	0.00 ~ 0.64	3.37	17.03	100kN/m ² を超える	1.00	10.92 ~ 38.23	160.77	3mを超える	25.00 ~ 38.23	3.37	17.03
	それ以外	1.00	3.74 ~ 11.53	100.00	それ以外	0.64 ~ 11.53	3.00	15.16	それ以外	1.00	5.00 ~ 10.92	100.00	それ以外	5.00 ~ 25.00	3.00	15.16
14	100kN/m ² を超える	1.00	0.00 ~ 3.78	161.38	3mを超える	- ~ -	-	-	100kN/m ² を超える	1.00	10.83 ~ 39.32	161.38	3mを超える	- ~ -	-	-
	それ以外	1.00	3.78 ~ 11.56	100.00	それ以外	0.00 ~ 11.56	2.51	12.71	それ以外	1.00	5.00 ~ 10.83	100.00	それ以外	5.00 ~ 39.32	2.51	12.71
15	100kN/m ² を超える	1.00	0.00 ~ 3.70	159.93	3mを超える	- ~ -	-	-	100kN/m ² を超える	1.00	10.59 ~ 38.78	159.93	3mを超える	- ~ -	-	-
	それ以外	1.00	3.70 ~ 11.48	100.00	それ以外	0.00 ~ 11.48	2.78	14.04	それ以外	1.00	5.00 ~ 10.59	100.00	それ以外	5.00 ~ 38.78	2.78	14.04

急傾斜地の崩壊区域調査

様式3-2 建築物に作用すると想定される衝撃に関する事項(2/2)

調査年度

平成22年度

急傾斜地の位置		箇所番号		105A1002		箇所名		法の勝-3		所在地		宮古市津軽石第3地割				
横断 測線 番号	急傾斜地の下端に隣接する土地								急傾斜地内							
	土石等の移動の高さと力の大きさ				土石等の堆積高さとの大きさ				土石等の移動の高さと力の大きさ				土石等の堆積高さとの大きさ			
	区分	高さ (m)	下端からの距離 (m)	力の大きさ (kN/m ²)	区分	下端からの水平 距離(m)	高さ (m)	力の大きさ (kN/m ²)	区分	高さ (m)	上端からの比高 (m)	力の大きさ (kN/m ²)	区分	上端からの比高 (m)	高さ (m)	力の大きさ (kN/m ²)
16	100kN/m ² を超える	1.00	0.00 ~ 3.45	155.52	3mを超える	0.00 ~ 0.03	3.01	15.23	100kN/m ² を超える	1.00	10.54 ~ 37.39	155.52	3mを超える	25.00 ~ 37.39	3.01	15.23
	それ以外	1.00	3.45 ~ 11.23	100.00	それ以外	0.03 ~ 11.23	3.00	15.16	それ以外	1.00	5.00 ~ 10.54	100.00	それ以外	5.00 ~ 25.00	3.00	15.16
17	100kN/m ² を超える	1.00	0.00 ~ 3.66	159.24	3mを超える	0.00 ~ 0.11	3.06	15.46	100kN/m ² を超える	1.00	10.53 ~ 42.07	159.24	3mを超える	25.00 ~ 42.07	3.06	15.46
	それ以外	1.00	3.66 ~ 11.44	100.00	それ以外	0.11 ~ 11.44	3.00	15.16	それ以外	1.00	5.00 ~ 10.53	100.00	それ以外	5.00 ~ 25.00	3.00	15.16
18	100kN/m ² を超える	1.00	0.00 ~ 3.65	159.18	3mを超える	0.00 ~ 0.32	3.17	16.01	100kN/m ² を超える	1.00	10.53 ~ 41.98	159.18	3mを超える	25.00 ~ 41.98	3.17	16.01
	それ以外	1.00	3.65 ~ 11.44	100.00	それ以外	0.32 ~ 11.44	3.00	15.16	それ以外	1.00	5.00 ~ 10.53	100.00	それ以外	5.00 ~ 25.00	3.00	15.16
19	100kN/m ² を超える	1.00	0.00 ~ 3.66	159.22	3mを超える	0.00 ~ 1.37	3.67	18.56	100kN/m ² を超える	1.00	10.53 ~ 42.05	159.22	3mを超える	25.00 ~ 42.05	3.67	18.56
	それ以外	1.00	3.66 ~ 11.44	100.00	それ以外	1.37 ~ 11.44	3.00	15.16	それ以外	1.00	5.00 ~ 10.53	100.00	それ以外	5.00 ~ 25.00	3.00	15.16
20	100kN/m ² を超える	1.00	0.00 ~ 3.64	158.91	3mを超える	0.00 ~ 1.32	3.64	18.38	100kN/m ² を超える	1.00	10.53 ~ 45.23	158.91	3mを超える	25.00 ~ 45.23	3.64	18.38
	それ以外	1.00	3.64 ~ 11.42	100.00	それ以外	1.32 ~ 11.42	3.00	15.16	それ以外	1.00	5.00 ~ 10.53	100.00	それ以外	5.00 ~ 25.00	3.00	15.16
21	100kN/m ² を超える	1.00	0.00 ~ 3.76	161.12	3mを超える	0.00 ~ 1.47	3.75	18.93	100kN/m ² を超える	1.00	10.58 ~ 42.02	161.12	3mを超える	25.00 ~ 42.02	3.75	18.93
	それ以外	1.00	3.76 ~ 11.55	100.00	それ以外	1.47 ~ 11.55	3.00	15.16	それ以外	1.00	5.00 ~ 10.58	100.00	それ以外	5.00 ~ 25.00	3.00	15.16
	100kN/m ² を超える		~		3mを超える	~			100kN/m ² を超える		~		3mを超える	~		
	それ以外		~		それ以外	~			それ以外		~		それ以外	~		
	100kN/m ² を超える		~		3mを超える	~			100kN/m ² を超える		~		3mを超える	~		
	それ以外		~		それ以外	~			それ以外		~		それ以外	~		
	100kN/m ² を超える		~		3mを超える	~			100kN/m ² を超える		~		3mを超える	~		
	それ以外		~		それ以外	~			それ以外		~		それ以外	~		
	100kN/m ² を超える		~		3mを超える	~			100kN/m ² を超える		~		3mを超える	~		
	それ以外		~		それ以外	~			それ以外		~		それ以外	~		
	100kN/m ² を超える		~		3mを超える	~			100kN/m ² を超える		~		3mを超える	~		
	それ以外		~		それ以外	~			それ以外		~		それ以外	~		
	100kN/m ² を超える		~		3mを超える	~			100kN/m ² を超える		~		3mを超える	~		
	それ以外		~		それ以外	~			それ以外		~		それ以外	~		