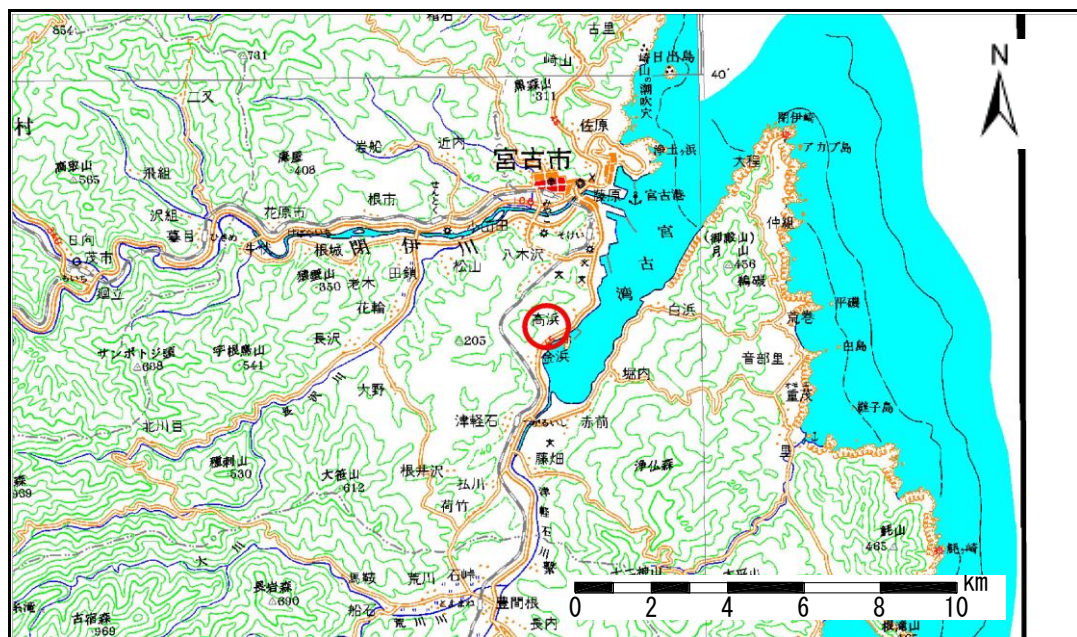


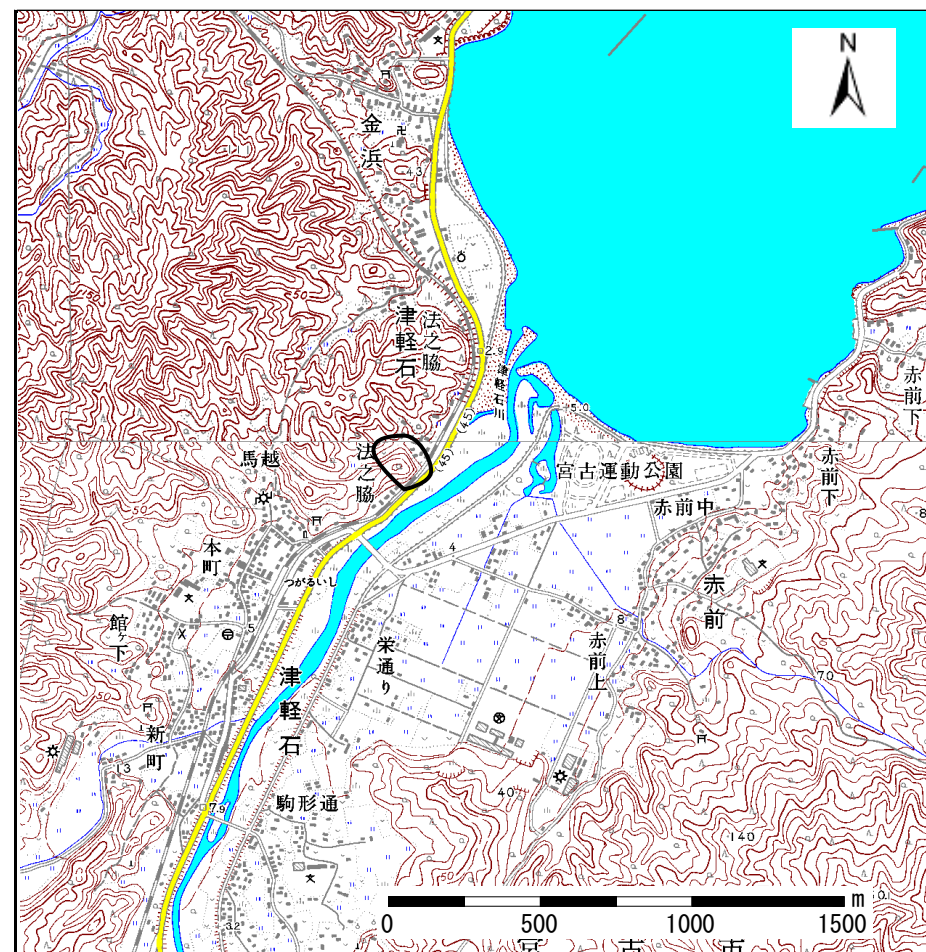
土砂災害防止に関する基礎調査(急傾斜地の崩壊)

表紙 概況、位置図

自然現象の種類	急傾斜地の崩壊
箇所番号	105A1001
箇所名	法の脇-2
所在地	岩手県宮古市大字津軽石字法の脇
調査機関	岩手県宮古地方振興局土木部



概況図 (S=1:200,000)



位置図 (S=1:25,000)

岩手県

急傾斜地の崩壊区域調書

様式3-1 危害のおそれのある土地、著しい危害のおそれのある土地の設定図

調査年度

平成17年度

急傾斜地の位置

箇所番号

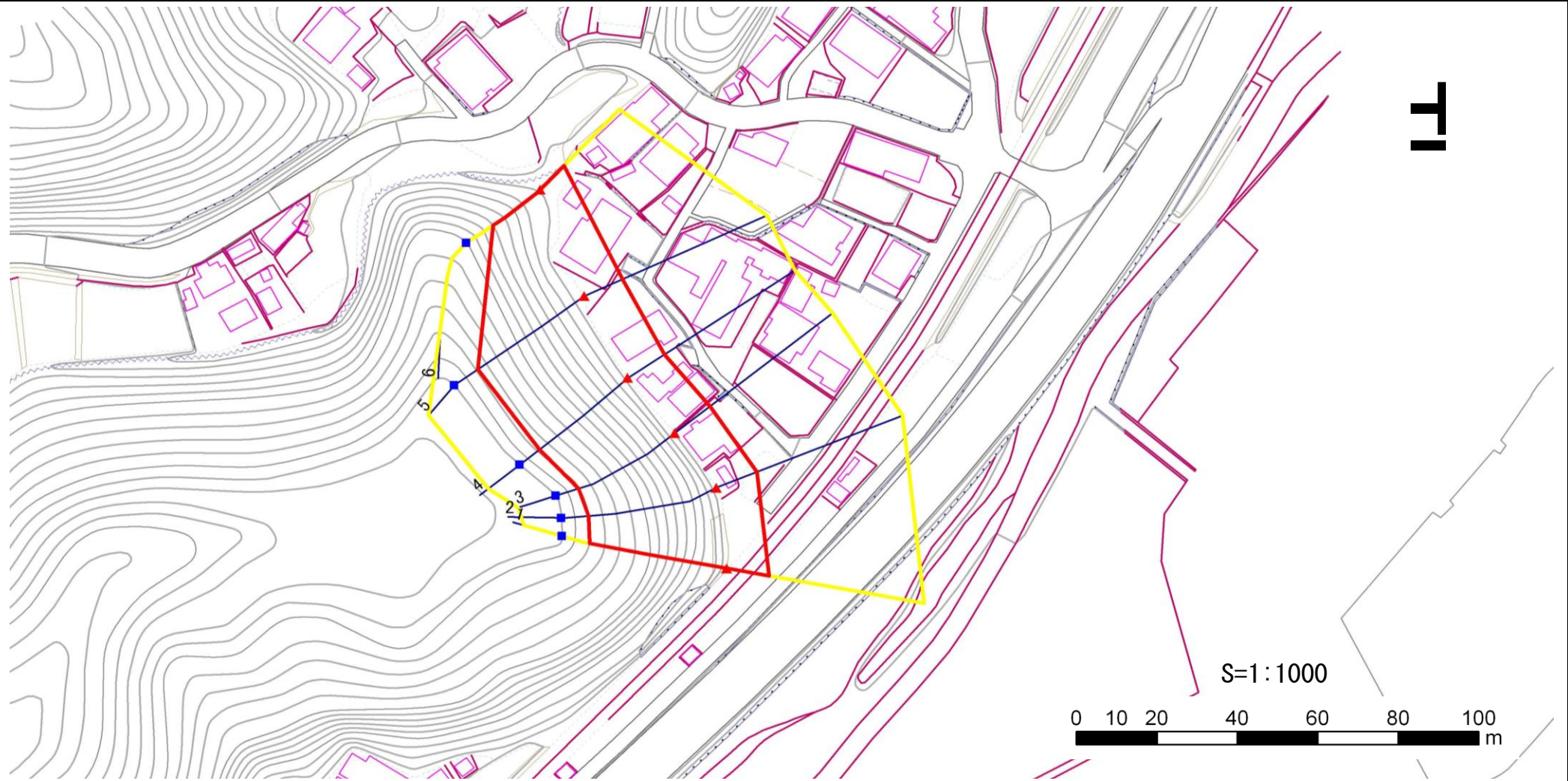
105A1001

箇所名

法の脇-2

所在地

岩手県宮古市大字津軽石字法の脇



凡例		横断測線		危険区域		土石等の移動による力が100kN/m ² を超える範囲		土石等の堆積高が3mを超える範囲	
■	上端	—	横断測線	—	危険区域	—	土石等の移動による力が100kN/m ² を超える範囲	—	土石等の堆積高が3mを超える範囲
▲	下端	—		—	著しい危険区域	—		—	

急傾斜地の崩壊区域調書

様式3-2 建築物に作用すると想定される衝撃に関する事項 (1/1)

調査年度 平成17年度

急傾斜地の位置		箇所番号		105A1001		箇所名		法の脇-2		所在地		岩手県宮古市大字津軽石字法の脇				
横断 測線 番号	急傾斜地の下端に隣接する土地								急傾斜地内							
	土石等の移動の高さと力の大きさ				土石等の堆積高さと力の大きさ				土石等の移動の高さと力の大きさ				土石等の堆積高さと力の大きさ			
	区分	高さ (m)	下端からの距離 (m)	力の大きさ (kN/m ²)	区分	下端からの水平 距離(m)	高さ (m)	力の大きさ (kN/m ²)	区分	高さ (m)	上端からの比高 (m)	力の大きさ (kN/m ²)	区分	上端からの比高 (m)	高さ (m)	力の大きさ (kN/m ²)
1	100kN/m ² を超える	1.00	0.00 ~ 2.89	145.80	3mを超える	- ~ -	-	-	100kN/m ² を超える	1.00	10.72 ~ 29.38	145.80	3mを超える	- ~ -	-	-
	それ以外	1.00	2.89 ~ 10.68	100.00	それ以外	0.00 ~ 10.68	2.92	14.77	それ以外	1.00	5.00 ~ 10.72	100.00	それ以外	5.00 ~ 29.38	2.92	14.77
2	100kN/m ² を超える	1.00	0.00 ~ 3.04	148.34	3mを超える	- ~ -	-	-	100kN/m ² を超える	1.00	10.59 ~ 29.17	148.34	3mを超える	- ~ -	-	-
	それ以外	1.00	3.04 ~ 10.82	100.00	それ以外	0.00 ~ 10.82	2.98	15.05	それ以外	1.00	5.00 ~ 10.59	100.00	それ以外	5.00 ~ 29.17	2.98	15.05
3	100kN/m ² を超える	1.00	0.00 ~ 3.29	152.80	3mを超える	0.00 ~ 0.31	3.17	16.04	100kN/m ² を超える	1.00	10.68 ~ 28.97	152.80	3mを超える	25.00 ~ 28.97	3.17	16.04
	それ以外	1.00	3.29 ~ 11.08	100.00	それ以外	0.31 ~ 11.08	3.00	15.16	それ以外	1.00	5.00 ~ 10.68	100.00	それ以外	5.00 ~ 25.00	3.00	15.16
4	100kN/m ² を超える	1.00	0.00 ~ 3.16	150.55	3mを超える	0.00 ~ 0.17	3.09	15.62	100kN/m ² を超える	1.00	10.55 ~ 27.93	150.55	3mを超える	25.00 ~ 27.93	3.09	15.62
	それ以外	1.00	3.16 ~ 10.95	100.00	それ以外	0.17 ~ 10.95	3.00	15.16	それ以外	1.00	5.00 ~ 10.55	100.00	それ以外	5.00 ~ 25.00	3.00	15.16
5	100kN/m ² を超える	1.00	0.00 ~ 2.75	143.36	3mを超える	- ~ -	-	-	100kN/m ² を超える	1.00	10.76 ~ 27.54	143.36	3mを超える	- ~ -	-	-
	それ以外	1.00	2.75 ~ 10.53	100.00	それ以外	0.00 ~ 10.53	2.91	14.71	それ以外	1.00	5.00 ~ 10.76	100.00	それ以外	5.00 ~ 27.54	2.91	14.71
6	100kN/m ² を超える	1.00	0.00 ~ 0.70	110.48	3mを超える	- ~ -	-	-	100kN/m ² を超える	1.00	11.57 ~ 14.30	110.48	3mを超える	- ~ -	-	-
	それ以外	1.00	0.70 ~ 8.49	100.00	それ以外	0.00 ~ 8.49	1.99	10.07	それ以外	1.00	5.00 ~ 11.57	100.00	それ以外	5.00 ~ 14.30	1.99	10.07
	100kN/m ² を超える		~		3mを超える	~			100kN/m ² を超える		~		3mを超える	~		
	それ以外		~		それ以外	~			それ以外		~		それ以外	~		
	100kN/m ² を超える		~		3mを超える	~			100kN/m ² を超える		~		3mを超える	~		
	それ以外		~		それ以外	~			それ以外		~		それ以外	~		
	100kN/m ² を超える		~		3mを超える	~			100kN/m ² を超える		~		3mを超える	~		
	それ以外		~		それ以外	~			それ以外		~		それ以外	~		
	100kN/m ² を超える		~		3mを超える	~			100kN/m ² を超える		~		3mを超える	~		
	それ以外		~		それ以外	~			それ以外		~		それ以外	~		
	100kN/m ² を超える		~		3mを超える	~			100kN/m ² を超える		~		3mを超える	~		
	それ以外		~		それ以外	~			それ以外		~		それ以外	~		
	100kN/m ² を超える		~		3mを超える	~			100kN/m ² を超える		~		3mを超える	~		
	それ以外		~		それ以外	~			それ以外		~		それ以外	~		