

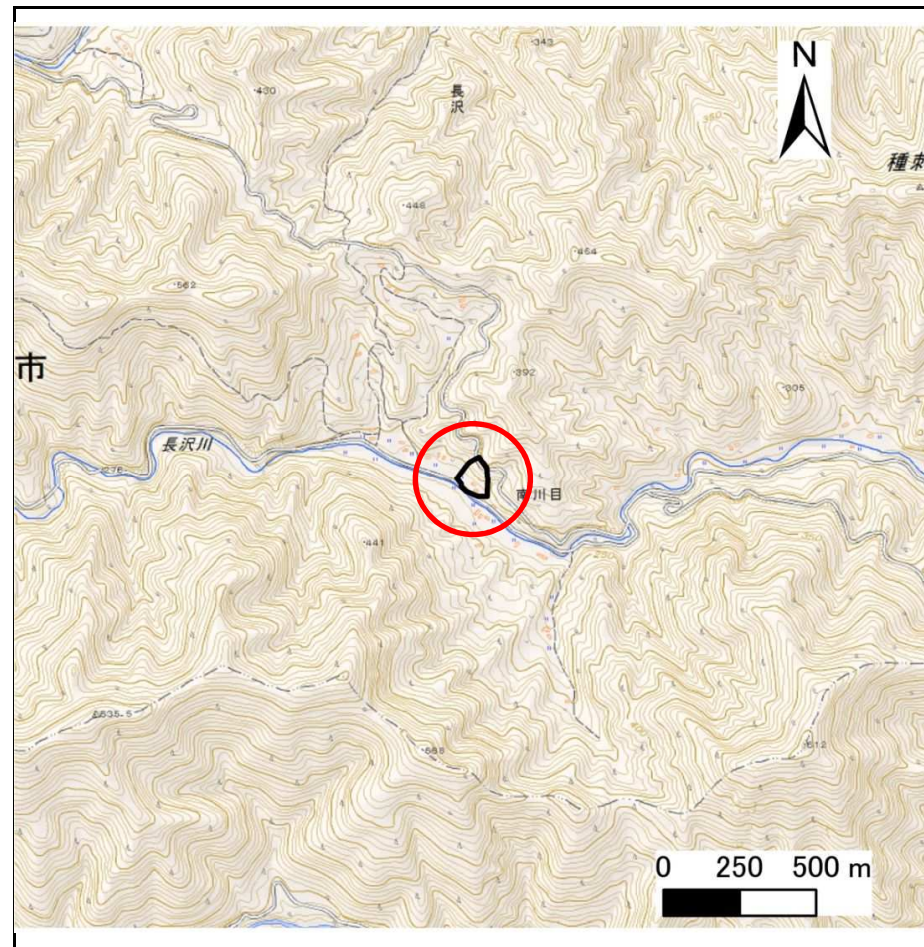
土砂災害防止に関する基礎調査(急傾斜地の崩壊)

表紙 概況、位置図

| | |
|---------|--------------------|
| 自然現象の種類 | 急傾斜地の崩壊 |
| 箇所番号 | 104B2009 |
| 箇所名 | 長沢七-3 |
| 所在地 | 宮古市長沢第5地割 |
| 調査機関 | 沿岸広域振興局土木部宮古土木センター |



概況図(S=1:200,000)



位置図(S=1:25,000)

急傾斜地の崩壊区域調査

様式3-1 危害のおそれのある土地、著しい危害のおそれのある土地の設定図

調査年度 平成29年度

| | | | |
|---------|----------|-------|-----------|
| 急傾斜地の位置 | 箇所番号 | 箇所名 | 所在地 |
| | 104B2009 | 長沢七-3 | 宮古市長沢第5地割 |



急傾斜地の崩壊区域調書

様式3-2 建築物に作用すると想定される衝撃に関する事項(1/1)

調査年度

平成29年度

| 急傾斜地の位置 | | 箇所番号 | | | 箇所名 | | | | 所在地 | | | | | | | |
|----------------|---------------------------|-----------|----------------|-------------------------------|---------------|------------------|-----------|-------------------------------|---------------------------|-----------|----------------|-------------------------------|---------------|----------------|-----------|-------------------------------|
| | | 104B2009 | | | 長沢七-3 | | | | 宮古市長沢第5地割 | | | | | | | |
| 横断 測線 番号 | 急傾斜地の下端に隣接する土地 | | | | | | | | 急傾斜地内 | | | | | | | |
| | 土石等の移動の高さと力の大きさ | | | | 土石等の堆積高さとの大きさ | | | | 土石等の移動の高さと力の大きさ | | | | 土石等の堆積高さとの大きさ | | | |
| | 区分 | 高さ (m) | 下端からの距離 (m) | 力の大きさ (kN/m ²) | 区分 | 下端からの水平 距離(m) | 高さ (m) | 力の大きさ (kN/m ²) | 区分 | 高さ (m) | 上端からの比高 (m) | 力の大きさ (kN/m ²) | 区分 | 上端からの比高 (m) | 高さ (m) | 力の大きさ (kN/m ²) |
| 1 | 100kN/m ² を超える | 1.00 | 0.00 ~ 3.66 | 159.37 | 3mを超える | 0.00 ~ 0.44 | 3.24 | 17.35 | 100kN/m ² を超える | 1.00 | 10.59 ~ 37.58 | 159.37 | 3mを超える | 25.00 ~ 37.58 | 3.24 | 17.35 |
| | それ以外 | 1.00 | 3.66 ~ 11.45 | 100.00 | それ以外 | 0.44 ~ 11.45 | 3.00 | 16.05 | それ以外 | 1.00 | 5.00 ~ 10.59 | 100.00 | それ以外 | 5.00 ~ 25.00 | 3.00 | 16.05 |
| 2 | 100kN/m ² を超える | 1.00 | 0.00 ~ 3.70 | 160.02 | 3mを超える | 0.00 ~ 0.49 | 3.27 | 17.52 | 100kN/m ² を超える | 1.00 | 10.65 ~ 37.81 | 160.02 | 3mを超える | 25.00 ~ 37.81 | 3.27 | 17.52 |
| | それ以外 | 1.00 | 3.70 ~ 11.49 | 100.00 | それ以外 | 0.49 ~ 11.49 | 3.00 | 16.05 | それ以外 | 1.00 | 5.00 ~ 10.65 | 100.00 | それ以外 | 5.00 ~ 25.00 | 3.00 | 16.05 |
| 3 | 100kN/m ² を超える | 1.00 | 0.00 ~ 3.79 | 161.68 | 3mを超える | 0.00 ~ 1.51 | 3.78 | 20.20 | 100kN/m ² を超える | 1.00 | 10.62 ~ 42.02 | 161.68 | 3mを超える | 25.00 ~ 42.02 | 3.78 | 20.20 |
| | それ以外 | 1.00 | 3.79 ~ 11.58 | 100.00 | それ以外 | 1.51 ~ 11.58 | 3.00 | 16.05 | それ以外 | 1.00 | 5.00 ~ 10.62 | 100.00 | それ以外 | 5.00 ~ 25.00 | 3.00 | 16.05 |
| 4 | 100kN/m ² を超える | 1.00 | 0.00 ~ 3.39 | 154.46 | 3mを超える | 0.00 ~ 0.19 | 3.10 | 16.57 | 100kN/m ² を超える | 1.00 | 10.57 ~ 37.51 | 154.46 | 3mを超える | 30.00 ~ 37.51 | 3.10 | 16.57 |
| | それ以外 | 1.00 | 3.39 ~ 11.17 | 100.00 | それ以外 | 0.19 ~ 11.17 | 3.00 | 16.05 | それ以外 | 1.00 | 5.00 ~ 10.57 | 100.00 | それ以外 | 5.00 ~ 30.00 | 3.00 | 16.05 |
| 5 | 100kN/m ² を超える | 1.00 | 0.00 ~ 3.22 | 151.53 | 3mを超える | 0.00 ~ 0.15 | 3.08 | 16.47 | 100kN/m ² を超える | 1.00 | 10.60 ~ 33.69 | 151.53 | 3mを超える | 30.00 ~ 33.69 | 3.08 | 16.47 |
| | それ以外 | 1.00 | 3.22 ~ 11.01 | 100.00 | それ以外 | 0.15 ~ 11.01 | 3.00 | 16.05 | それ以外 | 1.00 | 5.00 ~ 10.60 | 100.00 | それ以外 | 5.00 ~ 30.00 | 3.00 | 16.05 |
| 6 | 100kN/m ² を超える | 1.00 | 0.00 ~ 3.53 | 157.04 | 3mを超える | 0.00 ~ 0.43 | 3.24 | 17.32 | 100kN/m ² を超える | 1.00 | 10.58 ~ 34.07 | 157.04 | 3mを超える | 25.00 ~ 34.07 | 3.24 | 17.32 |
| | それ以外 | 1.00 | 3.53 ~ 11.32 | 100.00 | それ以外 | 0.43 ~ 11.32 | 3.00 | 16.05 | それ以外 | 1.00 | 5.00 ~ 10.58 | 100.00 | それ以外 | 5.00 ~ 25.00 | 3.00 | 16.05 |
| | 100kN/m ² を超える | | ~ | | 3mを超える | ~ | | | 100kN/m ² を超える | | ~ | | 3mを超える | ~ | | |
| | それ以外 | | ~ | | それ以外 | ~ | | | それ以外 | | ~ | | それ以外 | ~ | | |
| | 100kN/m ² を超える | | ~ | | 3mを超える | ~ | | | 100kN/m ² を超える | | ~ | | 3mを超える | ~ | | |
| | それ以外 | | ~ | | それ以外 | ~ | | | それ以外 | | ~ | | それ以外 | ~ | | |
| | 100kN/m ² を超える | | ~ | | 3mを超える | ~ | | | 100kN/m ² を超える | | ~ | | 3mを超える | ~ | | |
| | それ以外 | | ~ | | それ以外 | ~ | | | それ以外 | | ~ | | それ以外 | ~ | | |
| | 100kN/m ² を超える | | ~ | | 3mを超える | ~ | | | 100kN/m ² を超える | | ~ | | 3mを超える | ~ | | |
| | それ以外 | | ~ | | それ以外 | ~ | | | それ以外 | | ~ | | それ以外 | ~ | | |
| | 100kN/m ² を超える | | ~ | | 3mを超える | ~ | | | 100kN/m ² を超える | | ~ | | 3mを超える | ~ | | |
| | それ以外 | | ~ | | それ以外 | ~ | | | それ以外 | | ~ | | それ以外 | ~ | | |
| | 100kN/m ² を超える | | ~ | | 3mを超える | ~ | | | 100kN/m ² を超える | | ~ | | 3mを超える | ~ | | |
| | それ以外 | | ~ | | それ以外 | ~ | | | それ以外 | | ~ | | それ以外 | ~ | | |