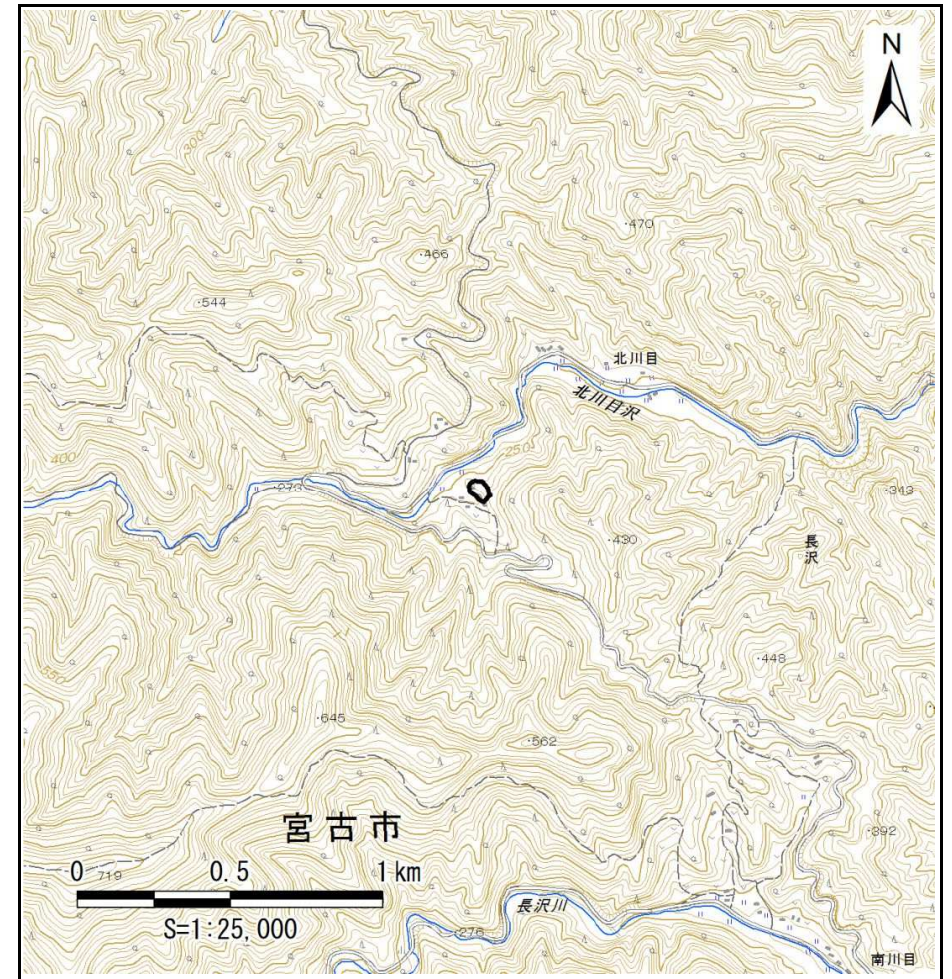
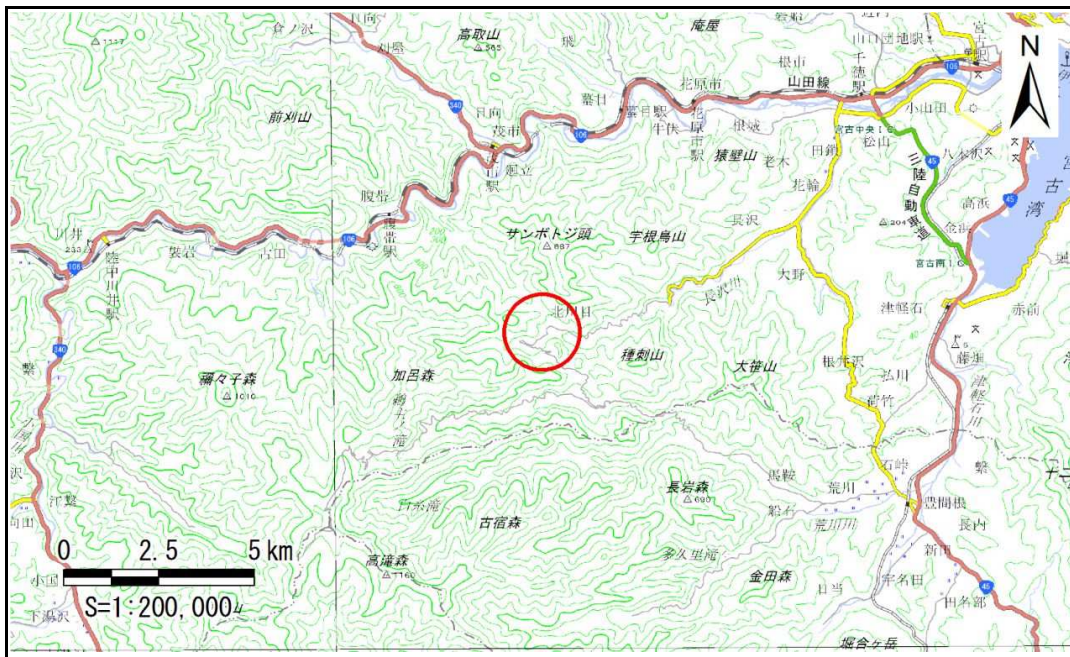


土砂災害防止に関する基礎調査(急傾斜地の崩壊)

表紙 概況、位置図

自然現象の種類	急傾斜地の崩壊
箇所番号	104B2005
箇所名	長沢八-5
所在地	宮古市長沢第3地割
調査機関	沿岸広域振興局土木部宮古土木センター



急傾斜地の崩壊区域調査

様式3-1 危害のおそれのある土地、著しい危害のおそれのある土地の設定図

調査年度

平成28年度

急傾斜地の位置

箇所番号

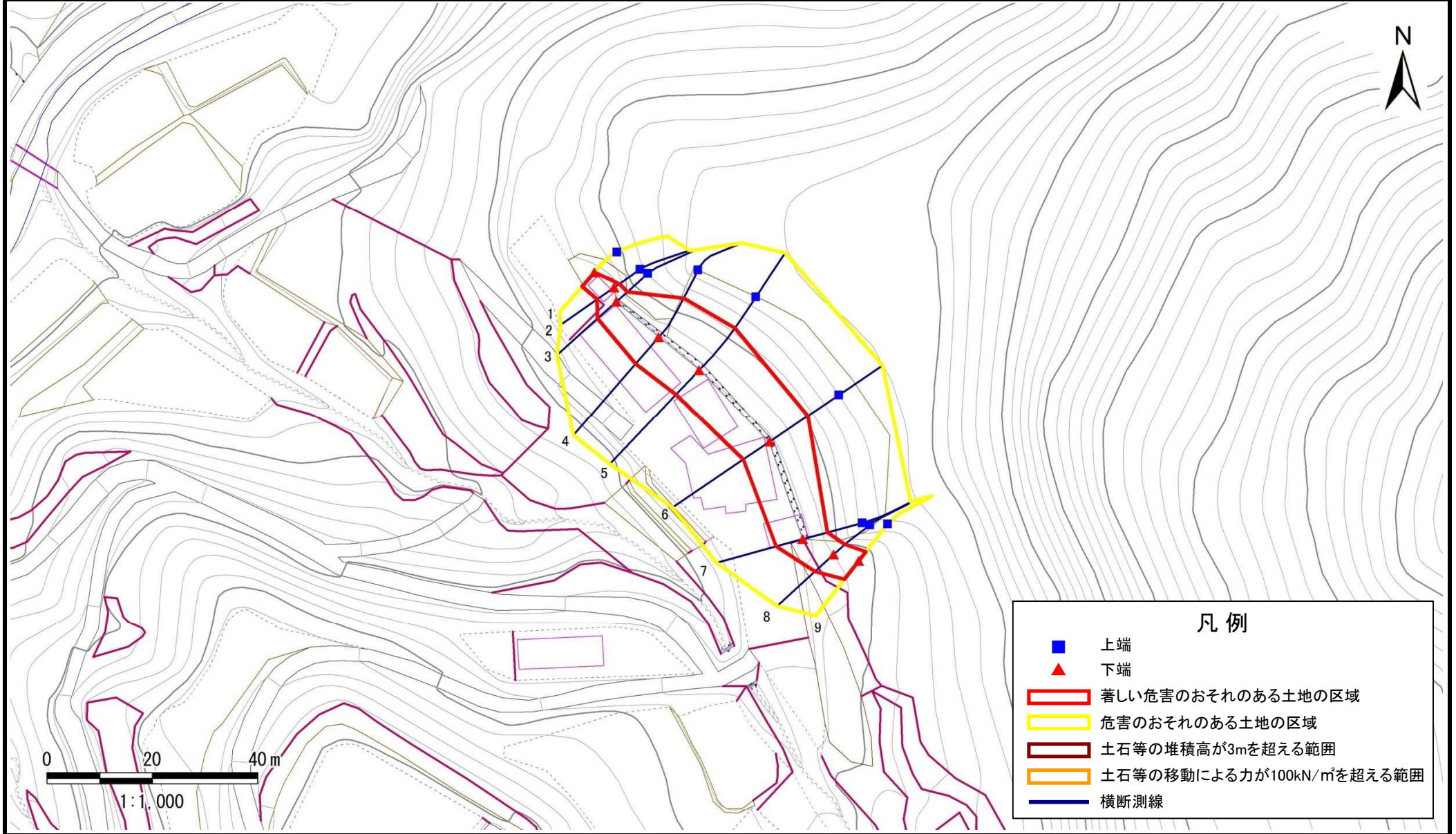
104B2005

箇所名

長沢八-5

所在地

宮古市長沢第3地割



急傾斜地の崩壊区域調査

様式3-2 建築物に作用すると想定される衝撃に関する事項

調査年度

平成28年度

急傾斜地の位置		箇所番号			箇所名				所在地							
		104B2005			長沢八-5				宮古市長沢第3地割							
横断 測線 番号	急傾斜地の下端に隣接する土地								急傾斜地内							
	土石等の移動の高さと力の大きさ				土石等の堆積高さとの大きさ				土石等の移動の高さと力の大きさ				土石等の堆積高さとの大きさ			
	区分	高さ (m)	下端からの距離 (m)	力の大きさ (kN/m ²)	区分	下端からの水平 距離(m)	高さ (m)	力の大きさ (kN/m ²)	区分	高さ (m)	上端からの比高 (m)	力の大きさ (kN/m ²)	区分	上端からの比高 (m)	高さ (m)	力の大きさ (kN/m ²)
1	100kN/m ² を超える	—	— ~ —	—	3mを超える	— ~ —	—	—	100kN/m ² を超える	—	— ~ —	—	3mを超える	— ~ —	—	—
	それ以外	1.00	0.00 ~ 3.57	52.68	それ以外	0.00 ~ 0.00	1.85	8.16	それ以外	1.00	5.00 ~ 5.00	52.68	それ以外	5.00 ~ 5.00	1.85	8.16
2	100kN/m ² を超える	—	— ~ —	—	3mを超える	— ~ —	—	—	100kN/m ² を超える	—	— ~ —	—	3mを超える	— ~ —	—	—
	それ以外	1.00	0.00 ~ 4.00	58.76	それ以外	0.00 ~ 4.00	2.00	8.80	それ以外	1.00	5.00 ~ 6.20	58.76	それ以外	5.00 ~ 6.20	2.00	8.80
3	100kN/m ² を超える	—	— ~ —	—	3mを超える	— ~ —	—	—	100kN/m ² を超える	—	— ~ —	—	3mを超える	— ~ —	—	—
	それ以外	1.00	0.00 ~ 4.83	70.86	それ以外	0.00 ~ 4.83	1.93	8.50	それ以外	1.00	5.00 ~ 7.60	70.86	それ以外	5.00 ~ 7.60	1.93	8.50
4	100kN/m ² を超える	—	— ~ —	—	3mを超える	— ~ —	—	—	100kN/m ² を超える	—	— ~ —	—	3mを超える	— ~ —	—	—
	それ以外	1.00	0.00 ~ 6.61	98.81	それ以外	0.00 ~ 6.61	2.26	9.93	それ以外	1.00	5.00 ~ 12.34	98.81	それ以外	5.00 ~ 12.34	2.26	9.93
5	100kN/m ² を超える	—	— ~ —	—	3mを超える	— ~ —	—	—	100kN/m ² を超える	—	— ~ —	—	3mを超える	— ~ —	—	—
	それ以外	1.00	0.00 ~ 6.36	94.76	それ以外	0.00 ~ 6.36	2.10	9.23	それ以外	1.00	5.00 ~ 12.34	94.76	それ以外	5.00 ~ 12.34	2.10	9.23
6	100kN/m ² を超える	—	— ~ —	—	3mを超える	— ~ —	—	—	100kN/m ² を超える	—	— ~ —	—	3mを超える	— ~ —	—	—
	それ以外	1.00	0.00 ~ 6.06	89.77	それ以外	0.00 ~ 6.06	2.10	9.23	それ以外	1.00	5.00 ~ 11.16	89.77	それ以外	5.00 ~ 11.16	2.10	9.23
7	100kN/m ² を超える	—	— ~ —	—	3mを超える	— ~ —	—	—	100kN/m ² を超える	—	— ~ —	—	3mを超える	— ~ —	—	—
	それ以外	1.00	0.00 ~ 5.24	77.11	それ以外	0.00 ~ 0.00	1.73	7.59	それ以外	1.00	5.00 ~ 8.50	77.11	それ以外	5.00 ~ 8.50	1.73	7.59
8	100kN/m ² を超える	—	— ~ —	—	3mを超える	— ~ —	—	—	100kN/m ² を超える	—	— ~ —	—	3mを超える	— ~ —	—	—
	それ以外	1.00	0.00 ~ 4.81	70.59	それ以外	0.00 ~ 0.00	1.82	7.99	それ以外	1.00	5.00 ~ 7.30	70.59	それ以外	5.00 ~ 7.30	1.82	7.99
9	100kN/m ² を超える	—	— ~ —	—	3mを超える	— ~ —	—	—	100kN/m ² を超える	—	— ~ —	—	3mを超える	— ~ —	—	—
	それ以外	1.00	0.00 ~ 4.44	65.10	それ以外	0.00 ~ 0.00	1.74	7.66	それ以外	1.00	5.00 ~ 6.60	65.10	それ以外	5.00 ~ 6.60	1.74	7.66
	100kN/m ² を超える		~		3mを超える	~			100kN/m ² を超える		~		3mを超える	~		
	それ以外		~		それ以外	~			それ以外		~		それ以外	~		
	100kN/m ² を超える		~		3mを超える	~			100kN/m ² を超える		~		3mを超える	~		
	それ以外		~		それ以外	~			それ以外		~		それ以外	~		
	100kN/m ² を超える		~		3mを超える	~			100kN/m ² を超える		~		3mを超える	~		
	それ以外		~		それ以外	~			それ以外		~		それ以外	~		
	100kN/m ² を超える		~		3mを超える	~			100kN/m ² を超える		~		3mを超える	~		
	それ以外		~		それ以外	~			それ以外		~		それ以外	~		