

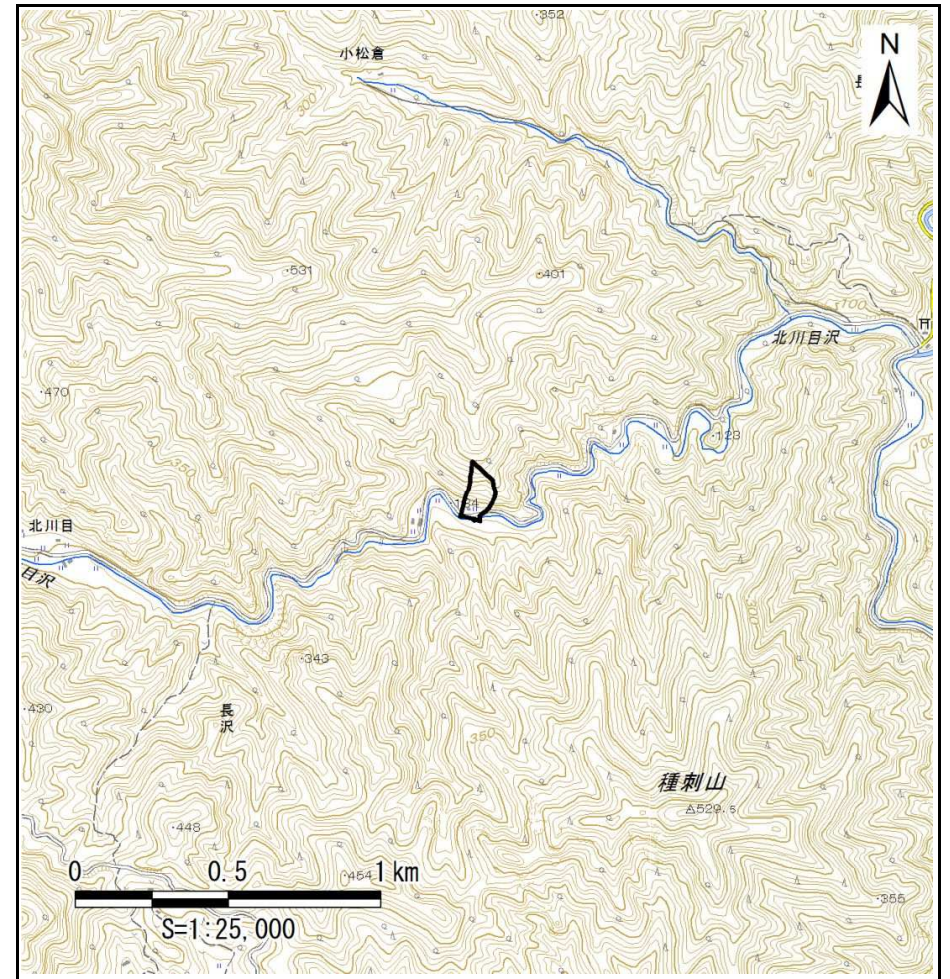
# 土砂災害防止に関する基礎調査(急傾斜地の崩壊)

表紙 概況、位置図

自然現象の種類	急傾斜地の崩壊
箇所番号	104B2003
箇所名	長沢八-3
所在地	宮古市長沢第2地割
調査機関	沿岸広域振興局土木部宮古土木センター



位置図(S=1:200,000)



概況図(S=1:25,000)

# 急傾斜地の崩壊区域調査

様式3-1 危害のおそれのある土地、著しい危害のおそれのある土地の設定図

調査年度

平成28年度

急傾斜地の位置

箇所番号

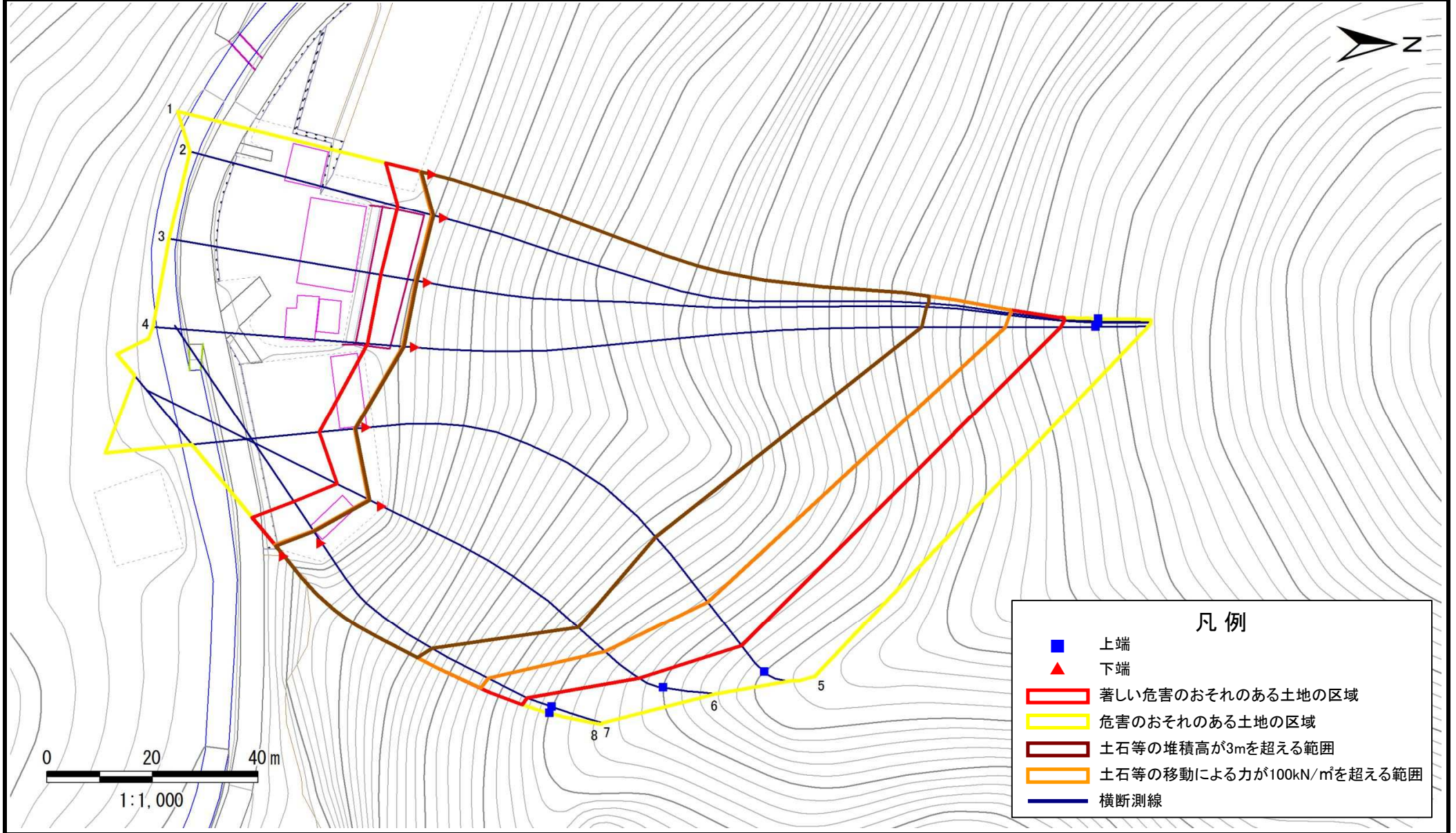
104B2003

箇所名

長沢八-3

所在地

宮古市長沢第2地割



## 急傾斜地の崩壊区域調査

様式3-2 建築物に作用すると想定される衝撃に関する事項

調査年度

平成28年度

急傾斜地の位置		箇所番号			箇所名				所在地							
		104B2003			長沢八-3				宮古市長沢第2地割							
横断 測線 番号	急傾斜地の下端に隣接する土地								急傾斜地内							
	土石等の移動の高さと力の大きさ				土石等の堆積高さとの大きさ				土石等の移動の高さと力の大きさ				土石等の堆積高さとの大きさ			
	区分	高さ (m)	下端からの距離 (m)	力の大きさ (kN/m <sup>2</sup> )	区分	下端からの水平 距離(m)	高さ (m)	力の大きさ (kN/m <sup>2</sup> )	区分	高さ (m)	上端からの比高 (m)	力の大きさ (kN/m <sup>2</sup> )	区分	上端からの比高 (m)	高さ (m)	力の大きさ (kN/m <sup>2</sup> )
1	100kN/m <sup>2</sup> を超える	1.00	0.00 ~ 2.52	144.65	3mを超える	0.00 ~ 2.23	4.03	17.73	100kN/m <sup>2</sup> を超える	1.00	12.88 ~ 99.90	144.65	3mを超える	25.00 ~ 99.90	4.03	17.73
	それ以外	1.00	2.52 ~ 9.20	100.00	それ以外	2.23 ~ 9.20	3.00	13.20	それ以外	1.00	5.00 ~ 12.88	100.00	それ以外	5.00 ~ 25.00	3.00	13.20
2	100kN/m <sup>2</sup> を超える	1.00	0.00 ~ 2.53	144.97	3mを超える	0.00 ~ 2.24	4.04	17.76	100kN/m <sup>2</sup> を超える	1.00	12.86 ~ 97.58	144.97	3mを超える	25.00 ~ 97.58	4.04	17.76
	それ以外	1.00	2.53 ~ 9.22	100.00	それ以外	2.24 ~ 9.22	3.00	13.20	それ以外	1.00	5.00 ~ 12.86	100.00	それ以外	5.00 ~ 25.00	3.00	13.20
3	100kN/m <sup>2</sup> を超える	1.00	0.00 ~ 2.48	144.01	3mを超える	0.00 ~ 2.21	4.02	17.67	100kN/m <sup>2</sup> を超える	1.00	12.93 ~ 97.27	144.01	3mを超える	25.00 ~ 97.27	4.02	17.67
	それ以外	1.00	2.48 ~ 9.17	100.00	それ以外	2.21 ~ 9.17	3.00	13.20	それ以外	1.00	5.00 ~ 12.93	100.00	それ以外	5.00 ~ 25.00	3.00	13.20
4	100kN/m <sup>2</sup> を超える	1.00	0.00 ~ 2.45	143.33	3mを超える	0.00 ~ 2.20	4.00	17.61	100kN/m <sup>2</sup> を超える	1.00	12.98 ~ 97.79	143.33	3mを超える	25.00 ~ 97.79	4.00	17.61
	それ以外	1.00	2.45 ~ 9.13	100.00	それ以外	2.20 ~ 9.13	3.00	13.20	それ以外	1.00	5.00 ~ 12.98	100.00	それ以外	5.00 ~ 25.00	3.00	13.20
5	100kN/m <sup>2</sup> を超える	1.00	0.00 ~ 2.45	143.34	3mを超える	0.00 ~ 2.20	4.01	17.63	100kN/m <sup>2</sup> を超える	1.00	12.97 ~ 71.51	143.34	3mを超える	25.00 ~ 71.51	4.01	17.63
	それ以外	1.00	2.45 ~ 9.13	100.00	それ以外	2.20 ~ 9.13	3.00	13.20	それ以外	1.00	5.00 ~ 12.97	100.00	それ以外	5.00 ~ 25.00	3.00	13.20
6	100kN/m <sup>2</sup> を超える	1.00	0.00 ~ 2.98	153.66	3mを超える	0.00 ~ 2.75	4.49	19.77	100kN/m <sup>2</sup> を超える	1.00	13.20 ~ 63.71	153.66	3mを超える	20.00 ~ 63.71	4.49	19.77
	それ以外	1.00	2.98 ~ 9.67	100.00	それ以外	2.75 ~ 9.67	3.00	13.20	それ以外	1.00	5.00 ~ 13.20	100.00	それ以外	5.00 ~ 20.00	3.00	13.20
7	100kN/m <sup>2</sup> を超える	1.00	0.00 ~ 2.93	152.56	3mを超える	0.00 ~ 2.73	4.47	19.68	100kN/m <sup>2</sup> を超える	1.00	13.12 ~ 53.91	152.56	3mを超える	25.00 ~ 53.91	4.47	19.68
	それ以外	1.00	2.93 ~ 9.61	100.00	それ以外	2.73 ~ 9.61	3.00	13.20	それ以外	1.00	5.00 ~ 13.12	100.00	それ以外	5.00 ~ 25.00	3.00	13.20
8	100kN/m <sup>2</sup> を超える	1.00	0.00 ~ 2.91	152.27	3mを超える	0.00 ~ 2.60	4.34	19.10	100kN/m <sup>2</sup> を超える	1.00	12.74 ~ 54.51	152.27	3mを超える	25.00 ~ 54.51	4.34	19.10
	それ以外	1.00	2.91 ~ 9.60	100.00	それ以外	2.60 ~ 9.60	3.00	13.20	それ以外	1.00	5.00 ~ 12.74	100.00	それ以外	5.00 ~ 25.00	3.00	13.20
	100kN/m <sup>2</sup> を超える		~		3mを超える	~			100kN/m <sup>2</sup> を超える		~		3mを超える	~		
	それ以外		~		それ以外	~			それ以外		~		それ以外	~		
	100kN/m <sup>2</sup> を超える		~		3mを超える	~			100kN/m <sup>2</sup> を超える		~		3mを超える	~		
	それ以外		~		それ以外	~			それ以外		~		それ以外	~		
	100kN/m <sup>2</sup> を超える		~		3mを超える	~			100kN/m <sup>2</sup> を超える		~		3mを超える	~		
	それ以外		~		それ以外	~			それ以外		~		それ以外	~		
	100kN/m <sup>2</sup> を超える		~		3mを超える	~			100kN/m <sup>2</sup> を超える		~		3mを超える	~		
	それ以外		~		それ以外	~			それ以外		~		それ以外	~		
	100kN/m <sup>2</sup> を超える		~		3mを超える	~			100kN/m <sup>2</sup> を超える		~		3mを超える	~		
	それ以外		~		それ以外	~			それ以外		~		それ以外	~		