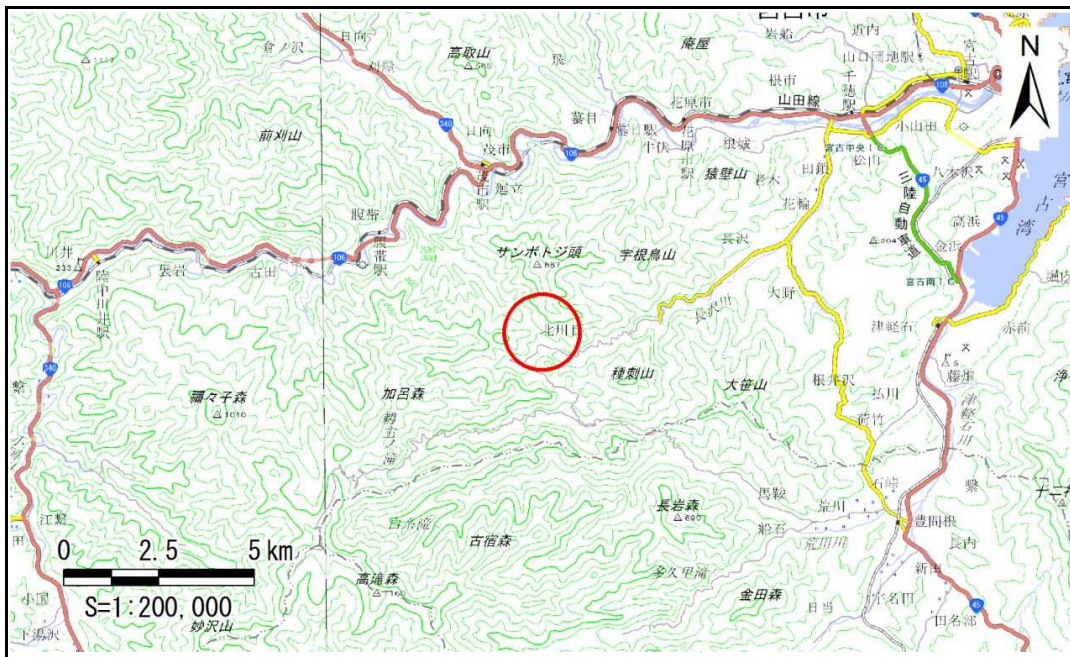


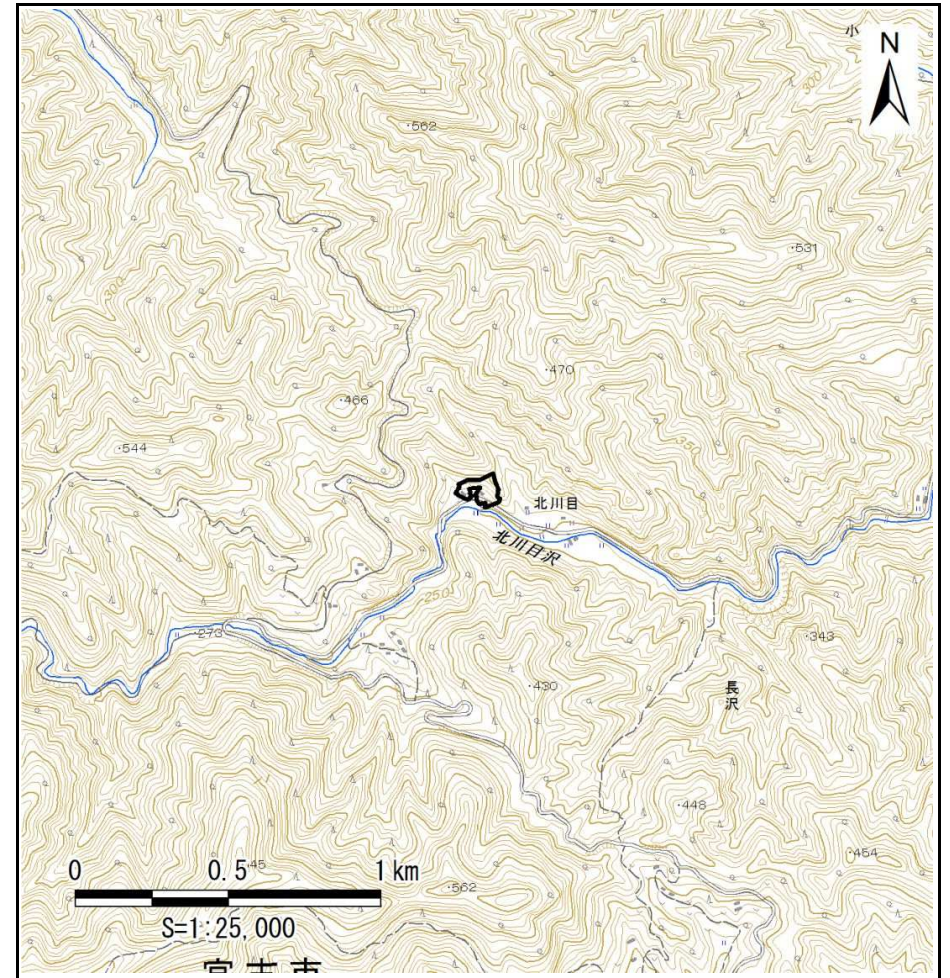
土砂災害防止に関する基礎調査(急傾斜地の崩壊)

表紙 概況、位置図

| | |
|---------|--------------------|
| 自然現象の種類 | 急傾斜地の崩壊 |
| 箇所番号 | 104B2001 |
| 箇所名 | 長沢八-1 |
| 所在地 | 宮古市長沢第2地割 |
| 調査機関 | 沿岸広域振興局土木部宮古土木センター |



位置図(S=1:200,000)



概況図(S=1:25,000)

急傾斜地の崩壊区域調査

様式3-1 危害のおそれのある土地、著しい危害のおそれのある土地の設定図

調査年度

平成28年度

急傾斜地の位置

箇所番号

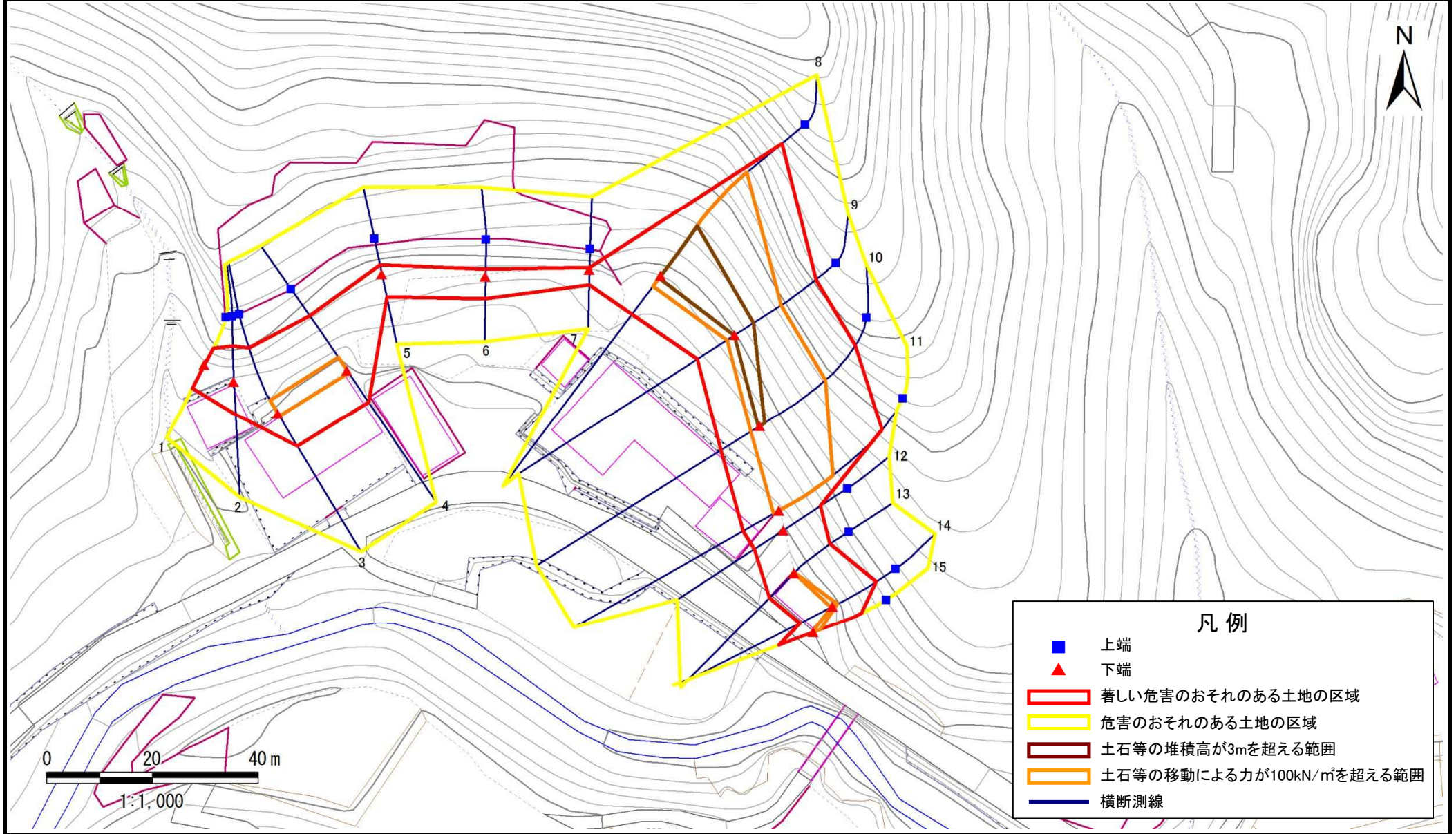
104B2001

箇所名

長沢八-1

所在地

宮古市長沢第2地割



急傾斜地の崩壊区域調査

様式3-2 建築物に作用すると想定される衝撃に関する事項

| | |
|------|--------|
| 調査年度 | 平成28年度 |
|------|--------|

| 急傾斜地の位置 | | 箇所番号 | | | 箇所名 | | | | 所在地 | | | | | | | |
|----------------|---------------------------|-----------|----------------|-------------------------------|---------------|------------------|-----------|-------------------------------|---------------------------|-----------|----------------|-------------------------------|---------------|----------------|-----------|-------------------------------|
| | | 104B2001 | | | 長沢八-1 | | | | 宮古市長沢第2地割 | | | | | | | |
| 横断 測線 番号 | 急傾斜地の下端に隣接する土地 | | | | | | | | 急傾斜地内 | | | | | | | |
| | 土石等の移動の高さと力の大きさ | | | | 土石等の堆積高さとの大きさ | | | | 土石等の移動の高さと力の大きさ | | | | 土石等の堆積高さとの大きさ | | | |
| | 区分 | 高さ (m) | 下端からの距離 (m) | 力の大きさ (kN/m ²) | 区分 | 下端からの水平 距離(m) | 高さ (m) | 力の大きさ (kN/m ²) | 区分 | 高さ (m) | 上端からの比高 (m) | 力の大きさ (kN/m ²) | 区分 | 上端からの比高 (m) | 高さ (m) | 力の大きさ (kN/m ²) |
| 1 | 100kN/m ² を超える | — | — ~ — | — | 3mを超える | — ~ — | — | — | 100kN/m ² を超える | — | — ~ — | — | 3mを超える | — ~ — | — | — |
| | それ以外 | 1.00 | 0.00 ~ 5.03 | 73.80 | それ以外 | 0.00 ~ 0.00 | 1.78 | 7.83 | それ以外 | 1.00 | 5.00 ~ 7.80 | 73.80 | それ以外 | 5.00 ~ 7.80 | 1.78 | 7.83 |
| 2 | 100kN/m ² を超える | — | — ~ — | — | 3mを超える | — ~ — | — | — | 100kN/m ² を超える | — | — ~ — | — | 3mを超える | — ~ — | — | — |
| | それ以外 | 1.00 | 0.00 ~ 6.21 | 92.23 | それ以外 | 0.00 ~ 6.21 | 2.31 | 10.16 | それ以外 | 1.00 | 5.00 ~ 11.00 | 92.23 | それ以外 | 5.00 ~ 11.00 | 2.31 | 10.16 |
| 3 | 100kN/m ² を超える | 1.00 | 0.00 ~ 0.47 | 107.95 | 3mを超える | — ~ — | — | — | 100kN/m ² を超える | 1.00 | 13.07 ~ 15.31 | 107.95 | 3mを超える | — ~ — | — | — |
| | それ以外 | 1.00 | 0.47 ~ 7.16 | 100.00 | それ以外 | 0.00 ~ 7.16 | 2.34 | 10.30 | それ以外 | 1.00 | 5.00 ~ 13.07 | 100.00 | それ以外 | 5.00 ~ 15.31 | 2.34 | 10.30 |
| 4 | 100kN/m ² を超える | 1.00 | 0.00 ~ 0.56 | 109.47 | 3mを超える | — ~ — | — | — | 100kN/m ² を超える | 1.00 | 12.67 ~ 15.14 | 109.47 | 3mを超える | — ~ — | — | — |
| | それ以外 | 1.00 | 0.56 ~ 7.25 | 100.00 | それ以外 | 0.00 ~ 7.25 | 2.42 | 10.63 | それ以外 | 1.00 | 5.00 ~ 12.67 | 100.00 | それ以外 | 5.00 ~ 15.14 | 2.42 | 10.63 |
| 5 | 100kN/m ² を超える | — | — ~ — | — | 3mを超える | — ~ — | — | — | 100kN/m ² を超える | — | — ~ — | — | 3mを超える | — ~ — | — | — |
| | それ以外 | 1.00 | 0.00 ~ 4.42 | 64.75 | それ以外 | 0.00 ~ 4.42 | 1.95 | 8.59 | それ以外 | 1.00 | 5.00 ~ 6.80 | 64.75 | それ以外 | 5.00 ~ 6.80 | 1.95 | 8.59 |
| 6 | 100kN/m ² を超える | — | — ~ — | — | 3mを超える | — ~ — | — | — | 100kN/m ² を超える | — | — ~ — | — | 3mを超える | — ~ — | — | — |
| | それ以外 | 1.00 | 0.00 ~ 4.23 | 62.01 | それ以外 | 0.00 ~ 0.00 | 1.88 | 8.26 | それ以外 | 1.00 | 5.00 ~ 6.20 | 62.01 | それ以外 | 5.00 ~ 6.20 | 1.88 | 8.26 |
| 7 | 100kN/m ² を超える | — | — ~ — | — | 3mを超える | — ~ — | — | — | 100kN/m ² を超える | — | — ~ — | — | 3mを超える | — ~ — | — | — |
| | それ以外 | 1.00 | 0.00 ~ 2.87 | 43.19 | それ以外 | 0.00 ~ 2.87 | 2.27 | 9.98 | それ以外 | 1.00 | 5.00 ~ 5.60 | 43.19 | それ以外 | 5.00 ~ 5.60 | 2.27 | 9.98 |
| 8 | 100kN/m ² を超える | 1.00 | 0.00 ~ 2.54 | 145.07 | 3mを超える | 0.00 ~ 0.60 | 3.34 | 14.71 | 100kN/m ² を超える | 1.00 | 12.64 ~ 35.30 | 145.07 | 3mを超える | 25.00 ~ 35.30 | 3.34 | 14.71 |
| | それ以外 | 1.00 | 2.54 ~ 9.22 | 100.00 | それ以外 | 0.60 ~ 9.22 | 3.00 | 13.20 | それ以外 | 1.00 | 5.00 ~ 12.64 | 100.00 | それ以外 | 5.00 ~ 25.00 | 3.00 | 13.20 |
| 9 | 100kN/m ² を超える | 1.00 | 0.00 ~ 1.77 | 130.69 | 3mを超える | 0.00 ~ 0.09 | 3.06 | 13.48 | 100kN/m ² を超える | 1.00 | 13.56 ~ 24.40 | 130.69 | 3mを超える | 20.00 ~ 24.40 | 3.06 | 13.48 |
| | それ以外 | 1.00 | 1.77 ~ 8.45 | 100.00 | それ以外 | 0.09 ~ 8.45 | 3.00 | 13.20 | それ以外 | 1.00 | 5.00 ~ 13.56 | 100.00 | それ以外 | 5.00 ~ 20.00 | 3.00 | 13.20 |
| 10 | 100kN/m ² を超える | 1.00 | 0.00 ~ 2.02 | 135.39 | 3mを超える | 0.00 ~ 0.36 | 3.21 | 14.11 | 100kN/m ² を超える | 1.00 | 12.62 ~ 25.90 | 135.39 | 3mを超える | 25.00 ~ 25.90 | 3.21 | 14.11 |
| | それ以外 | 1.00 | 2.02 ~ 8.71 | 100.00 | それ以外 | 0.36 ~ 8.71 | 3.00 | 13.20 | それ以外 | 1.00 | 5.00 ~ 12.62 | 100.00 | それ以外 | 5.00 ~ 25.00 | 3.00 | 13.20 |
| 11 | 100kN/m ² を超える | 1.00 | 0.00 ~ 1.15 | 119.56 | 3mを超える | — ~ — | — | — | 100kN/m ² を超える | 1.00 | 13.90 ~ 22.38 | 119.56 | 3mを超える | — ~ — | — | — |
| | それ以外 | 1.00 | 1.15 ~ 7.83 | 100.00 | それ以外 | 0.00 ~ 7.83 | 2.59 | 11.38 | それ以外 | 1.00 | 5.00 ~ 13.90 | 100.00 | それ以外 | 5.00 ~ 22.38 | 2.59 | 11.38 |
| 12 | 100kN/m ² を超える | — | — ~ — | — | 3mを超える | — ~ — | — | — | 100kN/m ² を超える | — | — ~ — | — | 3mを超える | — ~ — | — | — |
| | それ以外 | 1.00 | 0.00 ~ 6.52 | 97.33 | それ以外 | 0.00 ~ 6.52 | 2.25 | 9.90 | それ以外 | 1.00 | 5.00 ~ 12.02 | 97.33 | それ以外 | 5.00 ~ 12.02 | 2.25 | 9.90 |
| 13 | 100kN/m ² を超える | 1.00 | 0.00 ~ 0.02 | 100.34 | 3mを超える | — ~ — | — | — | 100kN/m ² を超える | 1.00 | 15.21 ~ 15.30 | 100.34 | 3mを超える | — ~ — | — | — |
| | それ以外 | 1.00 | 0.02 ~ 6.71 | 100.00 | それ以外 | 0.00 ~ 6.71 | 2.83 | 12.46 | それ以外 | 1.00 | 5.00 ~ 15.21 | 100.00 | それ以外 | 5.00 ~ 15.30 | 2.83 | 12.46 |
| 14 | 100kN/m ² を超える | 1.00 | 0.00 ~ 0.27 | 104.53 | 3mを超える | — ~ — | — | — | 100kN/m ² を超える | 1.00 | 14.65 ~ 15.90 | 104.53 | 3mを超える | — ~ — | — | — |
| | それ以外 | 1.00 | 0.27 ~ 6.96 | 100.00 | それ以外 | 0.00 ~ 6.96 | 2.79 | 12.28 | それ以外 | 1.00 | 5.00 ~ 14.65 | 100.00 | それ以外 | 5.00 ~ 15.90 | 2.79 | 12.28 |
| 15 | 100kN/m ² を超える | 1.00 | 0.00 ~ 0.34 | 105.64 | 3mを超える | — ~ — | — | — | 100kN/m ² を超える | 1.00 | 12.85 ~ 14.20 | 105.64 | 3mを超える | — ~ — | — | — |
| | それ以外 | 1.00 | 0.34 ~ 7.02 | 100.00 | それ以外 | 0.00 ~ 7.02 | 2.37 | 10.45 | それ以外 | 1.00 | 5.00 ~ 12.85 | 100.00 | それ以外 | 5.00 ~ 14.20 | 2.37 | 10.45 |