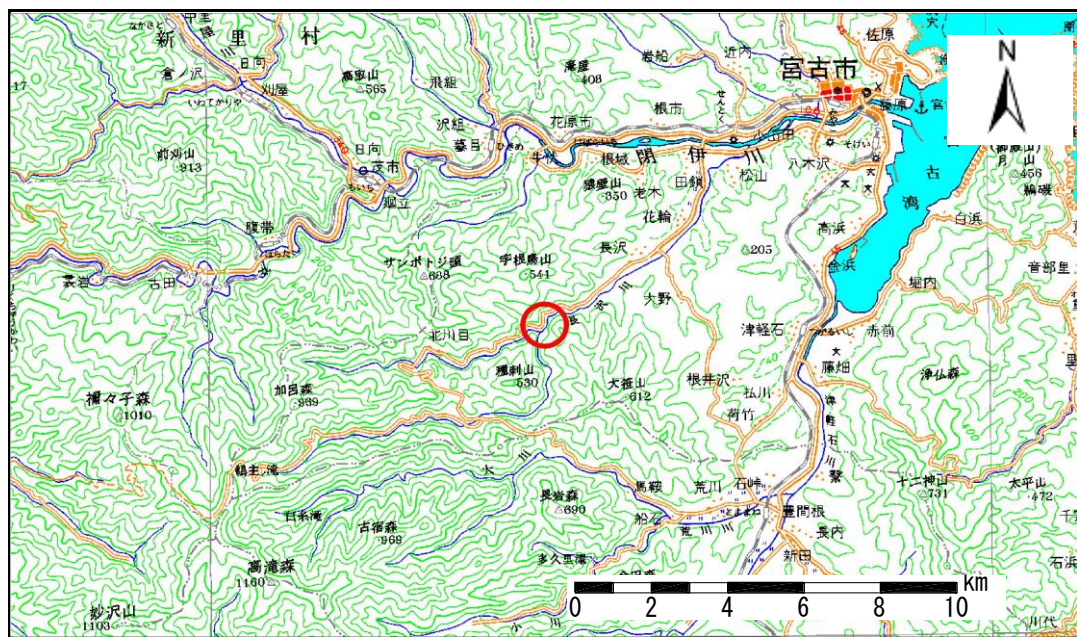


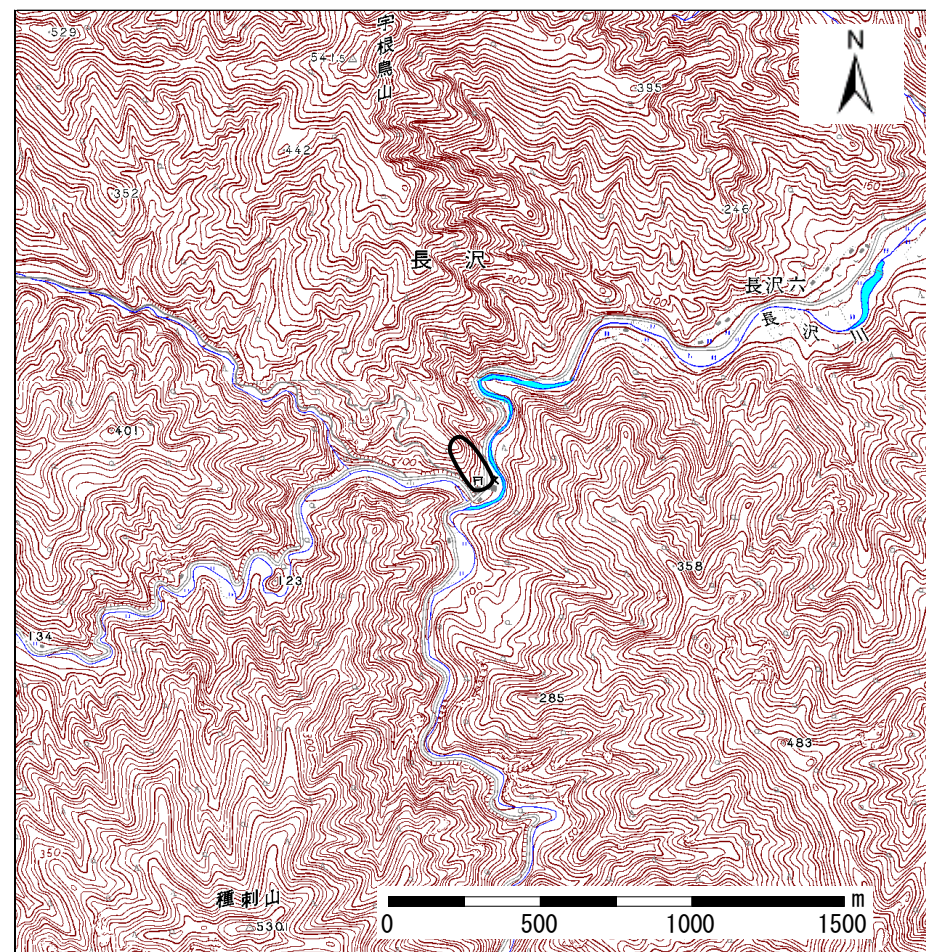
土砂災害防止に関する基礎調査(急傾斜地の崩壊)

表紙 概況、位置図

自然現象の種類	急傾斜地の崩壊
箇所番号	104A2001
箇所名	長沢七
所在地	岩手県宮古市大字長沢字長沢七
調査機関	岩手県宮古地方振興局土木部



概況図 (S=1:200,000)



位置図 (S=1:25,000)

岩手県

急傾斜地の崩壊区域調書

様式3-1 危害のおそれのある土地、著しい危害のおそれのある土地の設定図

調査年度

平成17年度

急傾斜地の位置

箇所番号

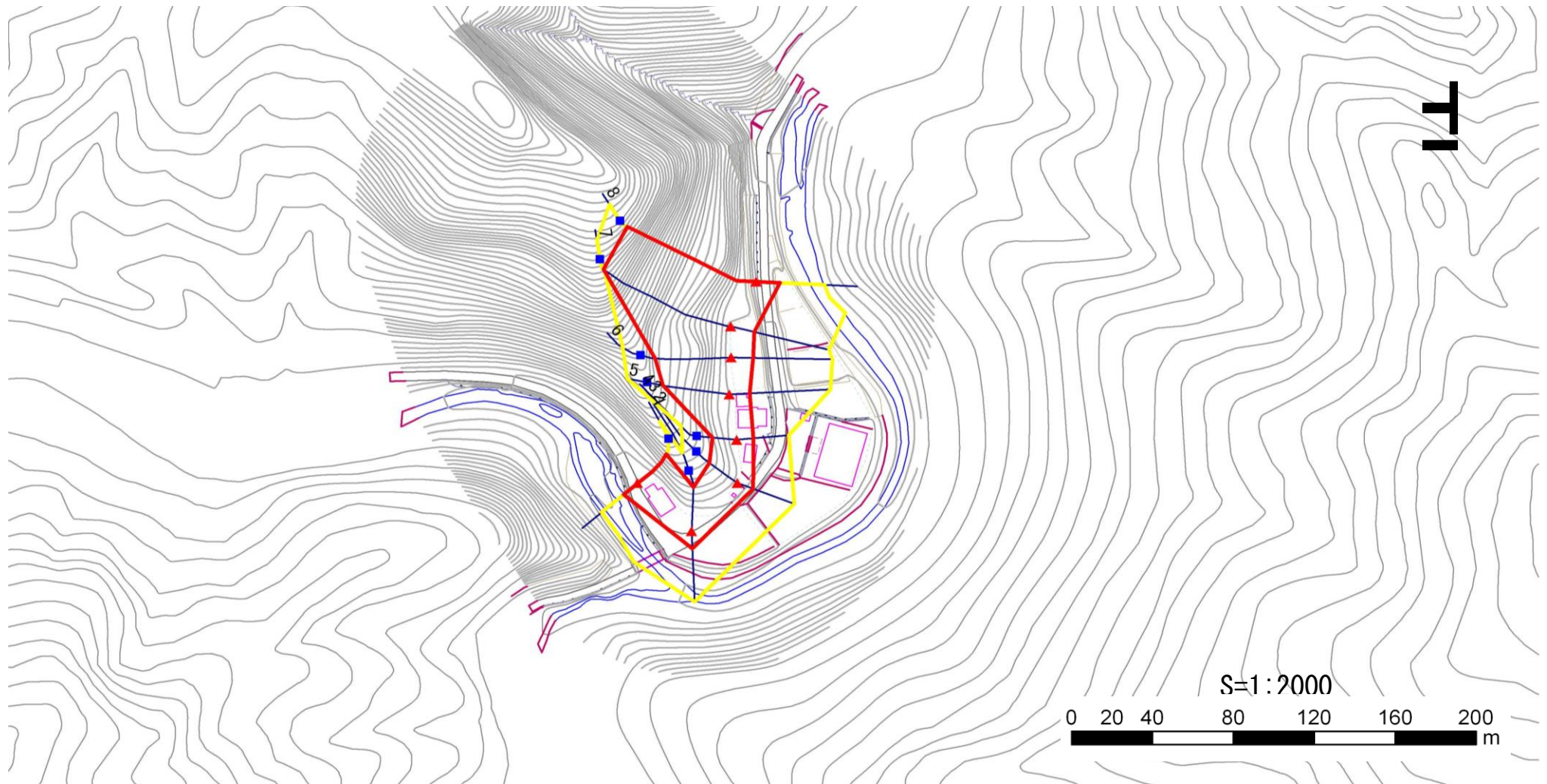
104A2001

箇所名

長沢七

所在地

岩手県宮古市大字長沢字長沢七



凡例

■ 上端
▲ 下端

— 横断測線

— 危害のおそれのある土地の区域

— 著しい危害のおそれのある土地の区域

— 土石等の移動による力が100kN/m²を超える範囲

— 土石等の堆積高が3mを超える範囲

急傾斜地の崩壊区域調査

様式3-2 建築物に作用すると想定される衝撃に関する事項 (1/1)

調査年度 平成17年度

急傾斜地の位置		104A2001			箇所名		長沢七		所在地		岩手県宮古市大字長沢字長沢七					
横断 測線 番号	急傾斜地の下端に隣接する土地								急傾斜地内							
	土石等の移動の高さと力の大きさ				土石等の堆積高さと力の大きさ				土石等の移動の高さと力の大きさ				土石等の堆積高さと力の大きさ			
	区分	高さ (m)	下端からの距離 (m)	力の大きさ (kN/m ²)	区分	下端からの水平 距離(m)	高さ (m)	力の大きさ (kN/m ²)	区分	高さ (m)	上端からの比高 (m)	力の大きさ (kN/m ²)	区分	上端からの比高 (m)	高さ (m)	力の大きさ (kN/m ²)
1	100kN/m ² を超える	1.00	0.00 ~ 1.40	121.22	3mを超える	- ~ -	-	-	100kN/m ² を超える	1.00	11.46 ~ 17.91	121.22	3mを超える	- ~ -	-	-
	それ以外	1.00	1.40 ~ 9.18	100.00	それ以外	0.00 ~ 9.18	2.17	10.99	それ以外	1.00	5.00 ~ 11.46	100.00	それ以外	5.00 ~ 17.91	2.17	10.99
2	100kN/m ² を超える	1.00	0.00 ~ 0.97	114.62	3mを超える	- ~ -	-	-	100kN/m ² を超える	1.00	12.64 ~ 18.00	114.62	3mを超える	- ~ -	-	-
	それ以外	1.00	0.97 ~ 8.76	100.00	それ以外	0.00 ~ 8.76	2.10	10.61	それ以外	1.00	5.00 ~ 12.64	100.00	それ以外	5.00 ~ 18.00	2.10	10.61
3	100kN/m ² を超える	1.00	0.00 ~ 0.50	107.44	3mを超える	- ~ -	-	-	100kN/m ² を超える	1.00	12.66 ~ 15.00	107.44	3mを超える	- ~ -	-	-
	それ以外	1.00	0.50 ~ 8.29	100.00	それ以外	0.00 ~ 8.29	2.10	10.61	それ以外	1.00	5.00 ~ 12.66	100.00	それ以外	5.00 ~ 15.00	2.10	10.61
4	100kN/m ² を超える	1.00	0.00 ~ 0.51	107.54	3mを超える	- ~ -	-	-	100kN/m ² を超える	1.00	11.17 ~ 12.88	107.54	3mを超える	- ~ -	-	-
	それ以外	1.00	0.51 ~ 8.29	100.00	それ以外	0.00 ~ 8.29	2.03	10.26	それ以外	1.00	5.00 ~ 11.17	100.00	それ以外	5.00 ~ 12.88	2.03	10.26
5	100kN/m ² を超える	1.00	0.00 ~ 2.24	134.85	3mを超える	- ~ -	-	-	100kN/m ² を超える	1.00	11.36 ~ 26.14	134.85	3mを超える	- ~ -	-	-
	それ以外	1.00	2.24 ~ 10.03	100.00	それ以外	0.00 ~ 10.03	2.80	14.17	それ以外	1.00	5.00 ~ 11.36	100.00	それ以外	5.00 ~ 26.14	2.80	14.17
6	100kN/m ² を超える	1.00	0.00 ~ 2.97	147.11	3mを超える	0.00 ~ 0.05	3.02	15.28	100kN/m ² を超える	1.00	10.73 ~ 31.38	147.11	3mを超える	30.00 ~ 31.38	3.02	15.28
	それ以外	1.00	2.97 ~ 10.75	100.00	それ以外	0.05 ~ 10.75	3.00	15.16	それ以外	1.00	5.00 ~ 10.73	100.00	それ以外	5.00 ~ 30.00	3.00	15.16
7	100kN/m ² を超える	1.00	0.00 ~ 4.09	167.06	3mを超える	0.00 ~ 2.54	4.29	21.68	100kN/m ² を超える	1.00	10.86 ~ 67.40	167.06	3mを超える	25.00 ~ 67.40	4.29	21.68
	それ以外	1.00	4.09 ~ 11.87	100.00	それ以外	2.54 ~ 11.87	3.00	15.16	それ以外	1.00	5.00 ~ 10.86	100.00	それ以外	5.00 ~ 25.00	3.00	15.16
8	100kN/m ² を超える	1.00	0.00 ~ 3.94	164.30	3mを超える	0.00 ~ 2.87	4.62	23.36	100kN/m ² を超える	1.00	12.26 ~ 80.00	164.30	3mを超える	20.00 ~ 80.00	4.62	23.36
	それ以外	1.00	3.94 ~ 11.72	100.00	それ以外	2.87 ~ 11.72	3.00	15.16	それ以外	1.00	5.00 ~ 12.26	100.00	それ以外	5.00 ~ 20.00	3.00	15.16
	100kN/m ² を超える		~		3mを超える	~			100kN/m ² を超える		~		3mを超える	~		
	それ以外		~		それ以外	~			それ以外		~		それ以外	~		
	100kN/m ² を超える		~		3mを超える	~			100kN/m ² を超える		~		3mを超える	~		
	それ以外		~		それ以外	~			それ以外		~		それ以外	~		
	100kN/m ² を超える		~		3mを超える	~			100kN/m ² を超える		~		3mを超える	~		
	それ以外		~		それ以外	~			それ以外		~		それ以外	~		
	100kN/m ² を超える		~		3mを超える	~			100kN/m ² を超える		~		3mを超える	~		
	それ以外		~		それ以外	~			それ以外		~		それ以外	~		
	100kN/m ² を超える		~		3mを超える	~			100kN/m ² を超える		~		3mを超える	~		
	それ以外		~		それ以外	~			それ以外		~		それ以外	~		