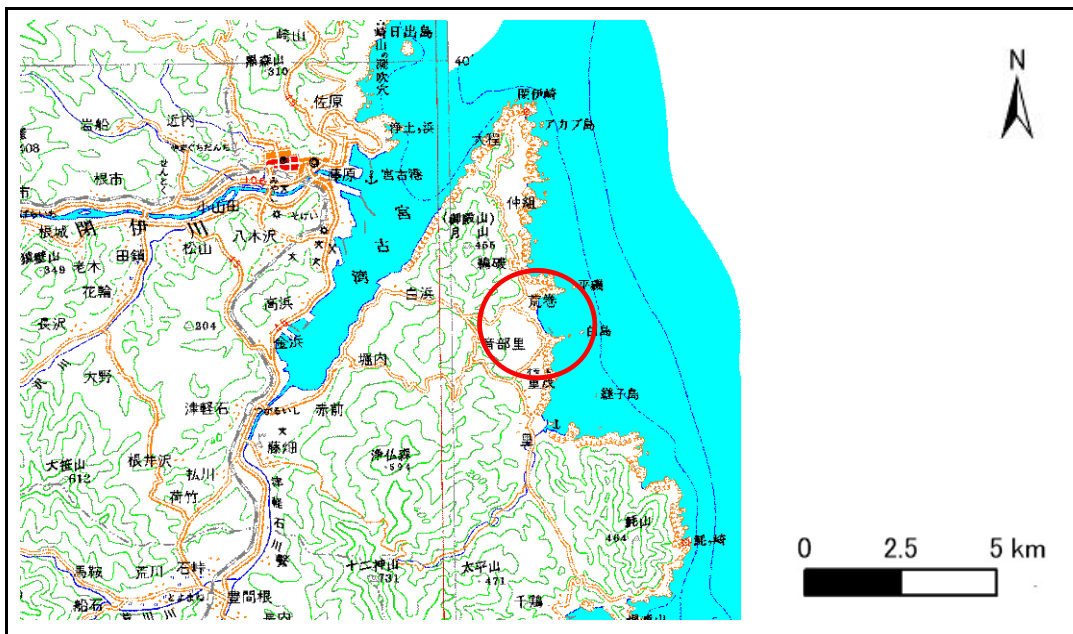


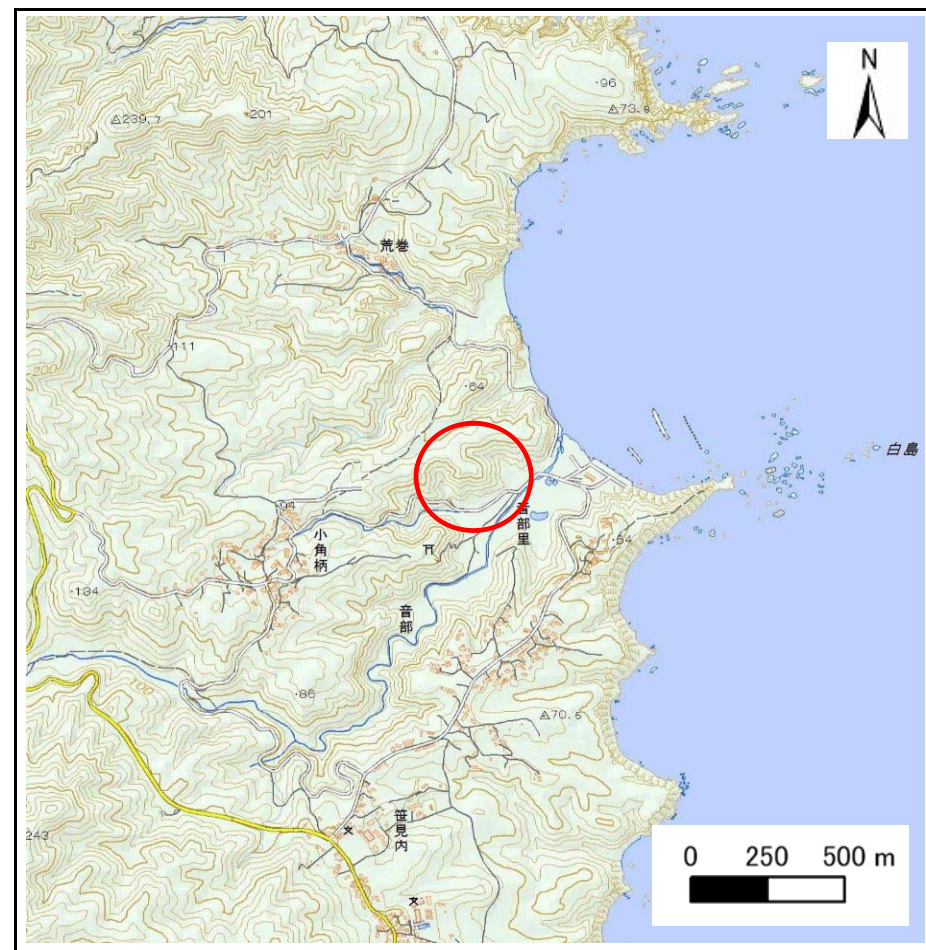
土砂災害防止に関する基礎調査(急傾斜地の崩壊)

表紙 概況、位置図

自然現象の種類	急傾斜地の崩壊
箇所番号	094B1006
箇所名	大下-1
所在地	岩手県宮古市音部第5地割
調査機関	岩手県沿岸広域振興局土木部宮古土木センター



位置図(S=1:200,000)



概況図(S=1:25,000)

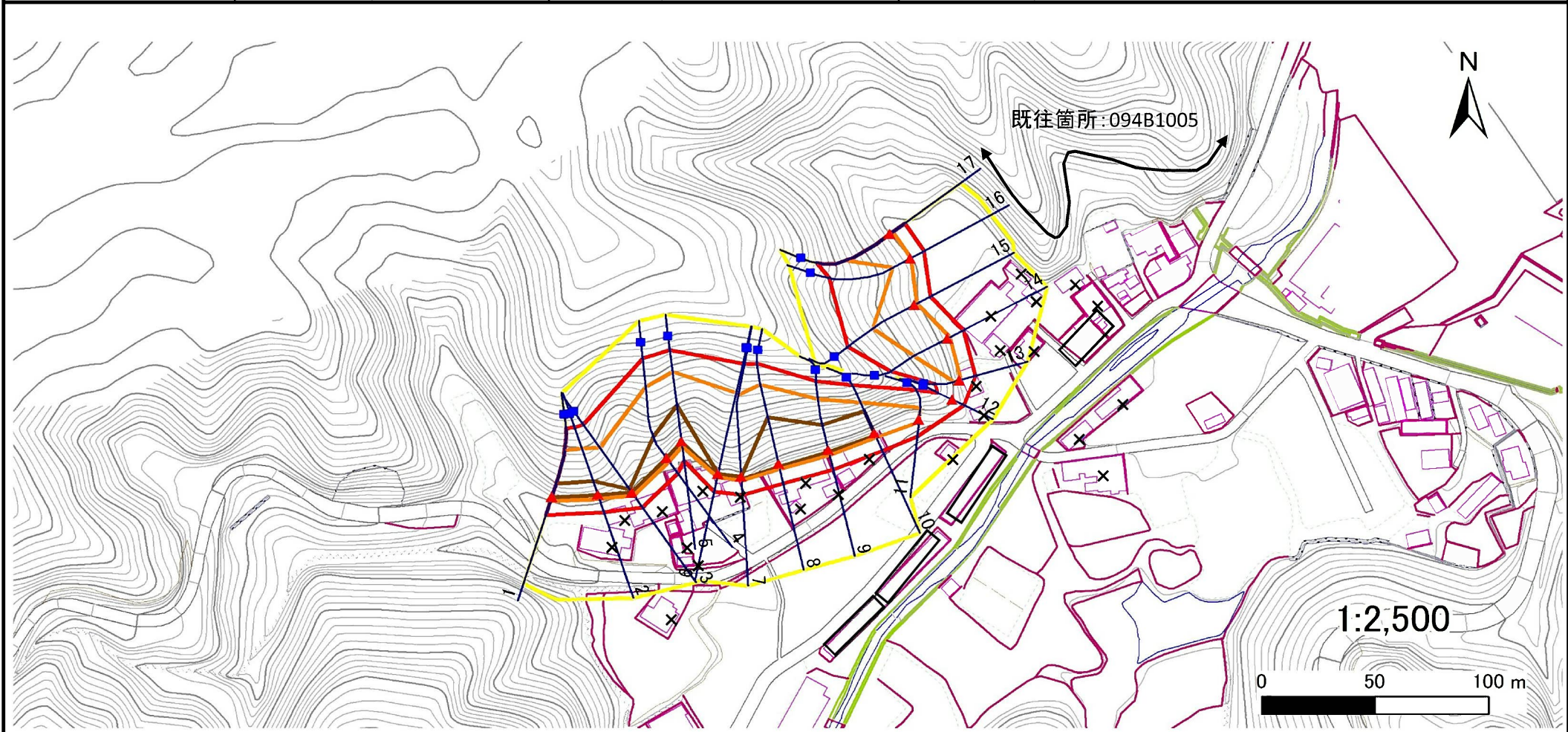
急傾斜地の崩壊区域調査

様式3-1 危害のおそれのある土地、著しい危害のおそれのある土地の設定図

調査年度

平成28年度

急傾斜地の位置	箇所番号	094B1006	箇所名	大下-1	所在地	岩手県宮古市首部第5地割
---------	------	----------	-----	------	-----	--------------



凡例	■ 上端	— 横断測線	■ 危害のおそれのある土地の区域	■ 土石等の移動による力が100kN/m ² を超える範囲
	▲ 下端		■ 著しい危害のおそれのある土地の区域	■ 土石等の堆積高が3mを超える範囲

急傾斜地の崩壊区域調査

様式3-2 建築物に作用すると想定される衝撃に関する事項(1/2)

												調査年度		平成28年度		
急傾斜地の位置		箇所番号			箇所名			大下-1		所在地		岩手県宮古市音部第5地割				
横断 測線 番号	急傾斜地の下端に隣接する土地								急傾斜地内							
	土石等の移動の高さと力の大きさ				土石等の堆積高さとの大きさ				土石等の移動の高さと力の大きさ				土石等の堆積高さとの大きさ			
	区分	高さ (m)	下端からの距離 (m)	力の大きさ (kN/m ²)	区分	下端からの水平 距離(m)	高さ (m)	力の大きさ (kN/m ²)	区分	高さ (m)	上端からの比高 (m)	力の大きさ (kN/m ²)	区分	上端からの比高 (m)	高さ (m)	力の大きさ (kN/m ²)
1	100kN/m ² を超える	1.00	0.00 ~ 2.04	135.80	3mを超える	0.00 ~ 0.30	3.16	13.90	100kN/m ² を超える	1.00	12.83 ~ 30.00	135.80	3mを超える	25.00 ~ 30.00	3.16	13.90
	それ以外	1.00	2.04 ~ 8.73	100.00	それ以外	0.30 ~ 8.73	3.00	13.20	それ以外	1.00	5.00 ~ 12.83	100.00	それ以外	5.00 ~ 25.00	3.00	13.20
2	100kN/m ² を超える	1.00	0.00 ~ 2.02	135.28	3mを超える	0.00 ~ 0.28	3.15	13.85	100kN/m ² を超える	1.00	12.88 ~ 30.00	135.28	3mを超える	25.00 ~ 30.00	3.15	13.85
	それ以外	1.00	2.02 ~ 8.70	100.00	それ以外	0.28 ~ 8.70	3.00	13.20	それ以外	1.00	5.00 ~ 12.88	100.00	それ以外	5.00 ~ 25.00	3.00	13.20
3	100kN/m ² を超える	1.00	0.00 ~ 1.63	128.14	3mを超える	0.00 ~ 0.03	3.01	13.26	100kN/m ² を超える	1.00	13.94 ~ 31.28	128.14	3mを超える	30.00 ~ 31.28	3.01	13.26
	それ以外	1.00	1.63 ~ 8.31	100.00	それ以外	0.03 ~ 8.31	3.00	13.20	それ以外	1.00	5.00 ~ 13.94	100.00	それ以外	5.00 ~ 30.00	3.00	13.20
4	100kN/m ² を超える	1.00	0.00 ~ 1.74	130.23	3mを超える	0.00 ~ 0.00	3.00	13.20	100kN/m ² を超える	1.00	14.09 ~ 38.00	130.23	3mを超える	30.00 ~ 38.00	3.00	13.20
	それ以外	1.00	1.74 ~ 8.43	100.00	それ以外	0.00 ~ 8.43	3.00	13.20	それ以外	1.00	5.00 ~ 14.09	100.00	それ以外	5.00 ~ 30.00	3.00	13.20
5	100kN/m ² を超える	1.00	0.00 ~ 2.34	141.36	3mを超える	0.00 ~ 0.33	3.17	13.96	100kN/m ² を超える	1.00	12.79 ~ 38.00	141.36	3mを超える	25.00 ~ 38.00	3.17	13.96
	それ以外	1.00	2.34 ~ 9.03	100.00	それ以外	0.33 ~ 9.03	3.00	13.20	それ以外	1.00	5.00 ~ 12.79	100.00	それ以外	5.00 ~ 25.00	3.00	13.20
6	100kN/m ² を超える	1.00	0.00 ~ 1.68	129.07	3mを超える	0.00 ~ 1.02	3.45	15.20	100kN/m ² を超える	1.00	14.38 ~ 40.00	129.07	3mを超える	40.00 ~ 40.00	3.45	15.20
	それ以外	1.00	1.68 ~ 8.36	100.00	それ以外	1.02 ~ 8.36	3.00	13.20	それ以外	1.00	5.00 ~ 14.38	100.00	それ以外	5.00 ~ 40.00	3.00	13.20
7	100kN/m ² を超える	1.00	0.00 ~ 1.62	128.05	3mを超える	0.00 ~ 0.99	3.44	15.14	100kN/m ² を超える	1.00	14.56 ~ 40.00	128.05	3mを超える	40.00 ~ 40.00	3.44	15.14
	それ以外	1.00	1.62 ~ 8.31	100.00	それ以外	0.99 ~ 8.31	3.00	13.20	それ以外	1.00	5.00 ~ 14.56	100.00	それ以外	5.00 ~ 40.00	3.00	13.20
8	100kN/m ² を超える	1.00	0.00 ~ 2.49	144.21	3mを超える	0.00 ~ 1.42	3.71	16.31	100kN/m ² を超える	1.00	12.71 ~ 42.52	144.21	3mを超える	25.00 ~ 42.52	3.71	16.31
	それ以外	1.00	2.49 ~ 9.18	100.00	それ以外	1.42 ~ 9.18	3.00	13.20	それ以外	1.00	5.00 ~ 12.71	100.00	それ以外	5.00 ~ 25.00	3.00	13.20
9	100kN/m ² を超える	1.00	0.00 ~ 2.60	146.23	3mを超える	0.00 ~ 0.80	3.49	15.36	100kN/m ² を超える	1.00	13.10 ~ 36.59	146.23	3mを超える	25.00 ~ 36.59	3.49	15.36
	それ以外	1.00	2.60 ~ 9.28	100.00	それ以外	0.80 ~ 9.28	3.00	13.20	それ以外	1.00	5.00 ~ 13.10	100.00	それ以外	5.00 ~ 25.00	3.00	13.20
10	100kN/m ² を超える	1.00	0.00 ~ 2.10	136.75	3mを超える	0.00 ~ 1.08	3.74	16.46	100kN/m ² を超える	1.00	14.96 ~ 33.00	136.75	3mを超える	20.00 ~ 33.00	3.74	16.46
	それ以外	1.00	2.10 ~ 8.78	100.00	それ以外	1.08 ~ 8.78	3.00	13.20	それ以外	1.00	5.00 ~ 14.96	100.00	それ以外	5.00 ~ 20.00	3.00	13.20
11	100kN/m ² を超える	1.00	0.00 ~ 1.10	118.77	3mを超える	— ~ —	—	—	100kN/m ² を超える	1.00	12.80 ~ 18.00	118.77	3mを超える	— ~ —	—	—
	それ以外	1.00	1.10 ~ 7.79	100.00	それ以外	0.00 ~ 7.79	2.57	11.29	それ以外	1.00	5.00 ~ 12.80	100.00	それ以外	5.00 ~ 18.00	2.57	11.29
12	100kN/m ² を超える	—	— ~ —	—	3mを超える	— ~ —	—	—	100kN/m ² を超える	—	— ~ —	—	3mを超える	— ~ —	—	—
	それ以外	1.00	0.00 ~ 5.69	83.94	それ以外	0.00 ~ 5.69	2.09	9.19	それ以外	1.00	5.00 ~ 10.00	83.94	それ以外	5.00 ~ 10.00	2.09	9.19
13	100kN/m ² を超える	1.00	0.00 ~ 0.59	109.99	3mを超える	— ~ —	—	—	100kN/m ² を超える	1.00	13.02 ~ 15.54	109.99	3mを超える	— ~ —	—	—
	それ以外	1.00	0.59 ~ 7.28	100.00	それ以外	0.00 ~ 7.28	2.61	11.49	それ以外	1.00	5.00 ~ 13.02	100.00	それ以外	5.00 ~ 15.54	2.61	11.49
14	100kN/m ² を超える	1.00	0.00 ~ 1.40	124.12	3mを超える	— ~ —	—	—	100kN/m ² を超える	1.00	13.79 ~ 25.45	124.12	3mを超える	— ~ —	—	—
	それ以外	1.00	1.40 ~ 8.09	100.00	それ以外	0.00 ~ 8.09	2.92	12.86	それ以外	1.00	5.00 ~ 13.79	100.00	それ以外	5.00 ~ 25.45	2.92	12.86
15	100kN/m ² を超える	1.00	0.00 ~ 1.38	123.78	3mを超える	— ~ —	—	—	100kN/m ² を超える	1.00	14.41 ~ 28.69	123.78	3mを超える	— ~ —	—	—
	それ以外	1.00	1.38 ~ 8.07	100.00	それ以外	0.00 ~ 8.07	2.88	12.66	それ以外	1.00	5.00 ~ 14.41	100.00	それ以外	5.00 ~ 28.69	2.88	12.66

急傾斜地の崩壊区域調査

様式3-2 建築物に作用すると想定される衝撃に関する事項(2/2)

調査年度	平成28年度
------	--------

急傾斜地の位置		094B1006			箇所名		大下-1		所在地		岩手県宮古市音部第5地割					
横断 測線 番号	急傾斜地の下端に隣接する土地										急傾斜地内					
	土石等の移動の高さと力の大きさ				土石等の堆積高さとの大きさ				土石等の移動の高さと力の大きさ				土石等の堆積高さとの大きさ			
	区分	高さ (m)	下端からの距離 (m)	力の大きさ (kN/m ²)	区分	下端からの水平 距離(m)	高さ (m)	力の大きさ (kN/m ²)	区分	高さ (m)	上端からの比高 (m)	力の大きさ (kN/m ²)	区分	上端からの比高 (m)	高さ (m)	力の大きさ (kN/m ²)
16	100kN/m ² を超える	1.00	0.00 ~ 0.25	104.18	3mを超える	— ~ —	—	—	100kN/m ² を超える	1.00	21.77 ~ 26.79	104.18	3mを超える	— ~ —	—	—
	それ以外	1.00	0.25 ~ 6.94	100.00	それ以外	0.00 ~ 6.94	2.69	11.85	それ以外	1.00	5.00 ~ 21.77	100.00	それ以外	5.00 ~ 26.79	2.69	11.85
17	100kN/m ² を超える	1.00	0.00 ~ 1.58	127.23	3mを超える	0.00 ~ 0.03	3.01	13.25	100kN/m ² を超える	1.00	13.95 ~ 30.00	127.23	3mを超える	30.00 ~ 30.00	3.01	13.25
	それ以外	1.00	1.58 ~ 8.26	100.00	それ以外	0.03 ~ 8.26	3.00	13.20	それ以外	1.00	5.00 ~ 13.95	100.00	それ以外	5.00 ~ 30.00	3.00	13.20
	100kN/m ² を超える		~		3mを超える	~			100kN/m ² を超える		~		3mを超える	~		
	それ以外		~		それ以外	~			それ以外		~		それ以外	~		
	100kN/m ² を超える		~		3mを超える	~			100kN/m ² を超える		~		3mを超える	~		
	それ以外		~		それ以外	~			それ以外		~		それ以外	~		
	100kN/m ² を超える		~		3mを超える	~			100kN/m ² を超える		~		3mを超える	~		
	それ以外		~		それ以外	~			それ以外		~		それ以外	~		
	100kN/m ² を超える		~		3mを超える	~			100kN/m ² を超える		~		3mを超える	~		
	それ以外		~		それ以外	~			それ以外		~		それ以外	~		
	100kN/m ² を超える		~		3mを超える	~			100kN/m ² を超える		~		3mを超える	~		
	それ以外		~		それ以外	~			それ以外		~		それ以外	~		
	100kN/m ² を超える		~		3mを超える	~			100kN/m ² を超える		~		3mを超える	~		
	それ以外		~		それ以外	~			それ以外		~		それ以外	~		
	100kN/m ² を超える		~		3mを超える	~			100kN/m ² を超える		~		3mを超える	~		
	それ以外		~		それ以外	~			それ以外		~		それ以外	~		
	100kN/m ² を超える		~		3mを超える	~			100kN/m ² を超える		~		3mを超える	~		
	それ以外		~		それ以外	~			それ以外		~		それ以外	~		
	100kN/m ² を超える		~		3mを超える	~			100kN/m ² を超える		~		3mを超える	~		
	それ以外		~		それ以外	~			それ以外		~		それ以外	~		