

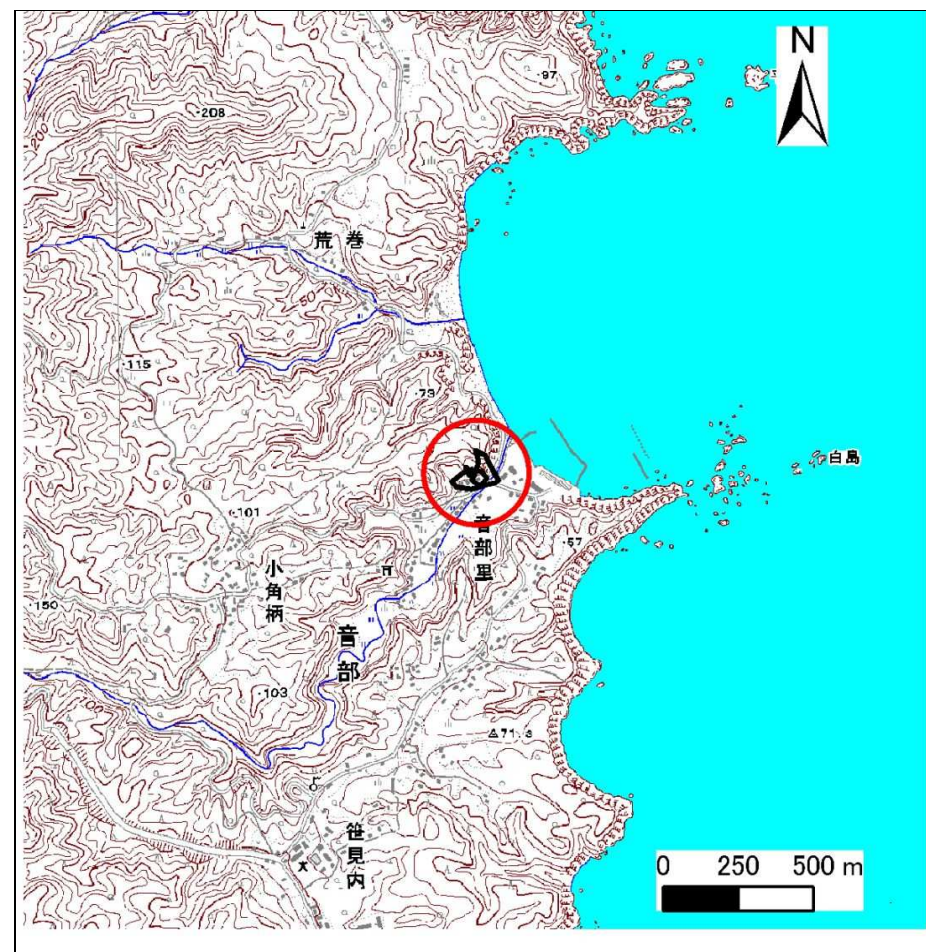
# 土砂災害防止に関する基礎調査(急傾斜地の崩壊)

表紙 概況、位置図

自然現象の種類	急傾斜地の崩壊
箇所番号	094B1005
箇所名	大下
所在地	宮古市音部第5地割
調査機関	沿岸広域振興局土木部宮古土木センター



位置図(S=1:200,000)



概況図(S=1:25,000)

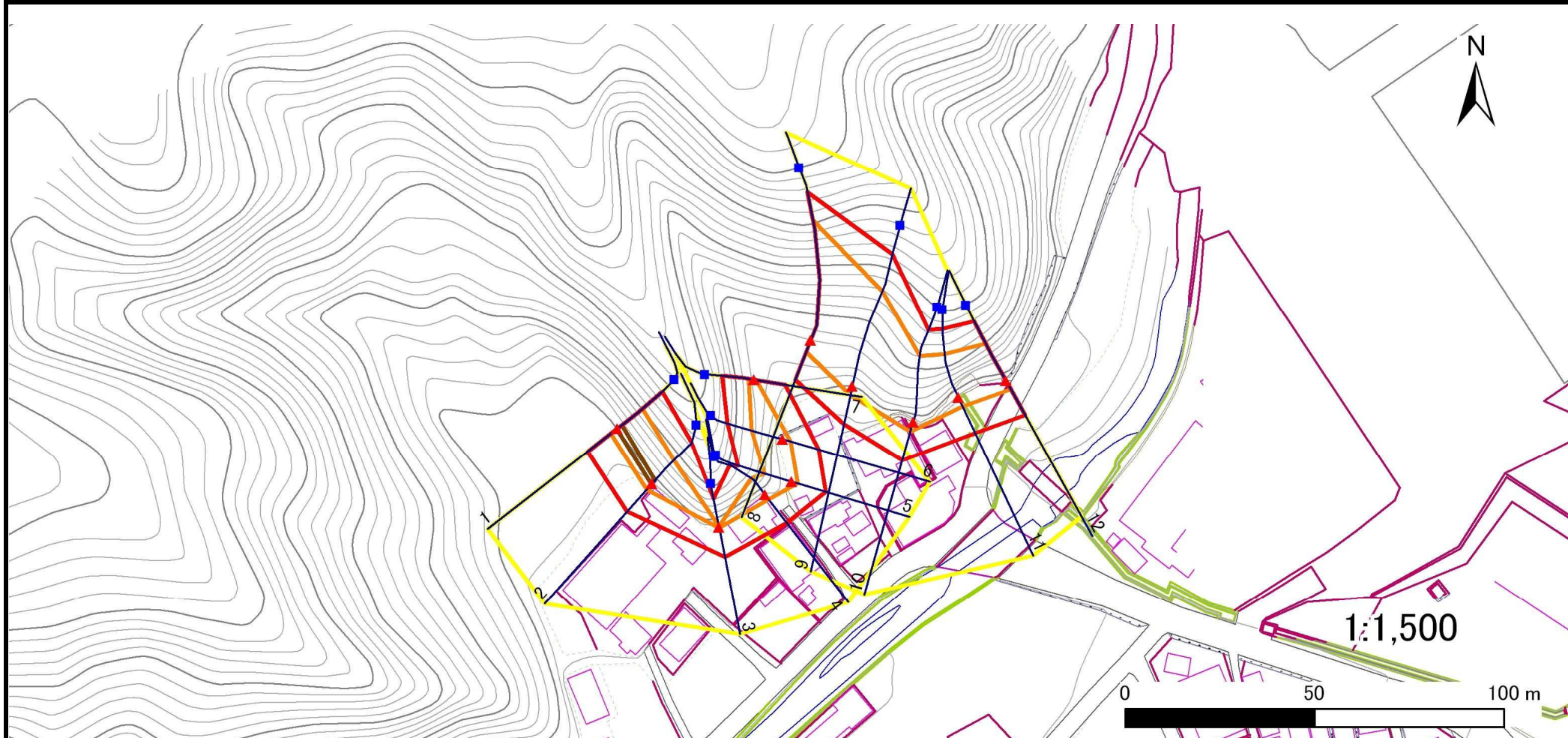


# 急傾斜地の崩壊区域調書

様式3-1 危害のおそれのある土地、著しい危害のおそれのある土地の設定図

調査年度 平成27年度

急傾斜地の位置 箇所番号 094B1005 箇所名 大下 所在地 宮古市音部第5地割



凡例		横断測線		危険のおそれのある土地の区域		土石等の移動による力が100kN/m <sup>2</sup> を超える範囲	
■	上端	—		—		—	
▲	下端	—		—		—	
				—		—	
				—		—	

## 急傾斜地の崩壊区域調書

様式3-2 建築物に作用すると想定される衝撃に関する事項

											調査年度		平成27年度			
急傾斜地の位置		箇所番号		094B1005		箇所名		大下		所在地		宮古市音部第5地割				
横断 測線 番号	急傾斜地の下端に隣接する土地								急傾斜地内							
	土石等の移動の高さと力の大きさ				土砂等の堆積高さと力の大きさ				土石等の移動の高さと力の大きさ				土砂等の堆積高さと力の大きさ			
	区分	高さ(m)	下端からの距離(m)	力の大きさ(kN/m <sup>2</sup> )	区分	下端からの水平距離(m)	高さ(m)	力の大きさ(kN/m <sup>2</sup> )	区分	高さ(m)	上端からの比高(m)	力の大きさ(kN/m <sup>2</sup> )	区分	上端からの比高(m)	高さ(m)	力の大きさ(kN/m <sup>2</sup> )
1	100kN/m <sup>2</sup> を超える	1.00	0.00 ~ 2.07	132.11	3mを超える	0.00 ~ 0.16	3.12	15.75	100kN/m <sup>2</sup> を超える	1.00	12.43 ~ 21.63	132.11	3mを超える	20.00 ~ 21.63	3.12	15.75
	それ以外	1.00	2.07 ~ 9.86	100.00	それ以外	0.16 ~ 9.86	3.00	15.16	それ以外	1.00	5.00 ~ 12.43	100.00	それ以外	5.00 ~ 20.00	3.00	15.16
2	100kN/m <sup>2</sup> を超える	1.00	0.00 ~ 2.08	132.16	3mを超える	0.00 ~ 0.14	3.10	15.65	100kN/m <sup>2</sup> を超える	1.00	12.25 ~ 21.25	132.16	3mを超える	20.00 ~ 21.25	3.10	15.65
	それ以外	1.00	2.08 ~ 9.86	100.00	それ以外	0.14 ~ 9.86	3.00	15.16	それ以外	1.00	5.00 ~ 12.25	100.00	それ以外	5.00 ~ 20.00	3.00	15.16
3	100kN/m <sup>2</sup> を超える	1.00	0.00 ~ 0.08	101.18	3mを超える	- ~ -	-	-	100kN/m <sup>2</sup> を超える	1.00	14.09 ~ 14.38	101.18	3mを超える	- ~ -	-	-
	それ以外	1.00	0.08 ~ 7.87	100.00	それ以外	0.00 ~ 7.87	2.63	13.32	それ以外	1.00	5.00 ~ 14.09	100.00	それ以外	5.00 ~ 14.38	2.63	13.32
4	100kN/m <sup>2</sup> を超える	1.00	0.00 ~ 1.58	124.16	3mを超える	- ~ -	-	-	100kN/m <sup>2</sup> を超える	1.00	12.01 ~ 17.96	124.16	3mを超える	- ~ -	-	-
	それ以外	1.00	1.58 ~ 9.37	100.00	それ以外	0.00 ~ 9.37	2.69	13.60	それ以外	1.00	5.00 ~ 12.01	100.00	それ以外	5.00 ~ 17.96	2.69	13.60
5	100kN/m <sup>2</sup> を超える	1.00	0.00 ~ 1.63	124.96	3mを超える	- ~ -	-	-	100kN/m <sup>2</sup> を超える	1.00	10.53 ~ 16.23	124.96	3mを超える	- ~ -	-	-
	それ以外	1.00	1.63 ~ 9.42	100.00	それ以外	0.00 ~ 9.42	2.36	11.91	それ以外	1.00	5.00 ~ 10.53	100.00	それ以外	5.00 ~ 16.23	2.36	11.91
6	100kN/m <sup>2</sup> を超える	1.00	0.00 ~ 2.11	132.75	3mを超える	0.00 ~ 0.03	3.02	15.27	100kN/m <sup>2</sup> を超える	1.00	11.65 ~ 20.23	132.75	3mを超える	20.00 ~ 20.23	3.02	15.27
	それ以外	1.00	2.11 ~ 9.90	100.00	それ以外	0.03 ~ 9.90	3.00	15.16	それ以外	1.00	5.00 ~ 11.65	100.00	それ以外	5.00 ~ 20.00	3.00	15.16
7	100kN/m <sup>2</sup> を超える	1.00	0.00 ~ 0.49	107.28	3mを超える	- ~ -	-	-	100kN/m <sup>2</sup> を超える	1.00	12.77 ~ 14.42	107.28	3mを超える	- ~ -	-	-
	それ以外	1.00	0.49 ~ 8.28	100.00	それ以外	0.00 ~ 8.28	2.54	12.86	それ以外	1.00	5.00 ~ 12.77	100.00	それ以外	5.00 ~ 14.42	2.54	12.86
8	100kN/m <sup>2</sup> を超える	1.00	0.00 ~ 3.25	151.99	3mを超える	0.00 ~ 0.16	3.08	15.58	100kN/m <sup>2</sup> を超える	1.00	10.59 ~ 34.04	151.99	3mを超える	30.00 ~ 34.04	3.08	15.58
	それ以外	1.00	3.25 ~ 11.03	100.00	それ以外	0.16 ~ 11.03	3.00	15.16	それ以外	1.00	5.00 ~ 10.59	100.00	それ以外	5.00 ~ 30.00	3.00	15.16
9	100kN/m <sup>2</sup> を超える	1.00	0.00 ~ 2.29	135.63	3mを超える	- ~ -	-	-	100kN/m <sup>2</sup> を超える	1.00	11.46 ~ 28.00	135.63	3mを超える	- ~ -	-	-
	それ以外	1.00	2.29 ~ 10.07	100.00	それ以外	0.00 ~ 10.07	2.79	14.11	それ以外	1.00	5.00 ~ 11.46	100.00	それ以外	5.00 ~ 28.00	2.79	14.11
10	100kN/m <sup>2</sup> を超える	1.00	0.00 ~ 2.73	143.02	3mを超える	- ~ -	-	-	100kN/m <sup>2</sup> を超える	1.00	10.53 ~ 23.72	143.02	3mを超える	- ~ -	-	-
	それ以外	1.00	2.73 ~ 10.51	100.00	それ以外	0.00 ~ 10.51	2.69	13.58	それ以外	1.00	5.00 ~ 10.53	100.00	それ以外	5.00 ~ 23.72	2.69	13.58
11	100kN/m <sup>2</sup> を超える	1.00	0.00 ~ 2.61	141.03	3mを超える	- ~ -	-	-	100kN/m <sup>2</sup> を超える	1.00	11.35 ~ 23.03	141.03	3mを超える	- ~ -	-	-
	それ以外	1.00	2.61 ~ 10.39	100.00	それ以外	0.00 ~ 10.39	2.97	15.03	それ以外	1.00	5.00 ~ 11.35	100.00	それ以外	5.00 ~ 23.03	2.97	15.03
12	100kN/m <sup>2</sup> を超える	1.00	0.00 ~ 2.48	138.91	3mを超える	0.00 ~ 0.08	3.05	15.43	100kN/m <sup>2</sup> を超える	1.00	11.89 ~ 23.35	138.91	3mを超える	20.00 ~ 23.35	3.05	15.43
	それ以外	1.00	2.48 ~ 10.27	100.00	それ以外	0.08 ~ 10.27	3.00	15.16	それ以外	1.00	5.00 ~ 11.89	100.00	それ以外	5.00 ~ 20.00	3.00	15.16
	100kN/m <sup>2</sup> を超える		~		3mを超える	~			100kN/m <sup>2</sup> を超える		~		3mを超える	~		
	それ以外		~		それ以外	~			それ以外		~		それ以外	~		
	100kN/m <sup>2</sup> を超える		~		3mを超える	~			100kN/m <sup>2</sup> を超える		~		3mを超える	~		
	それ以外		~		それ以外	~			それ以外		~		それ以外	~		
	100kN/m <sup>2</sup> を超える		~		3mを超える	~			100kN/m <sup>2</sup> を超える		~		3mを超える	~		
	それ以外		~		それ以外	~			それ以外		~		それ以外	~		