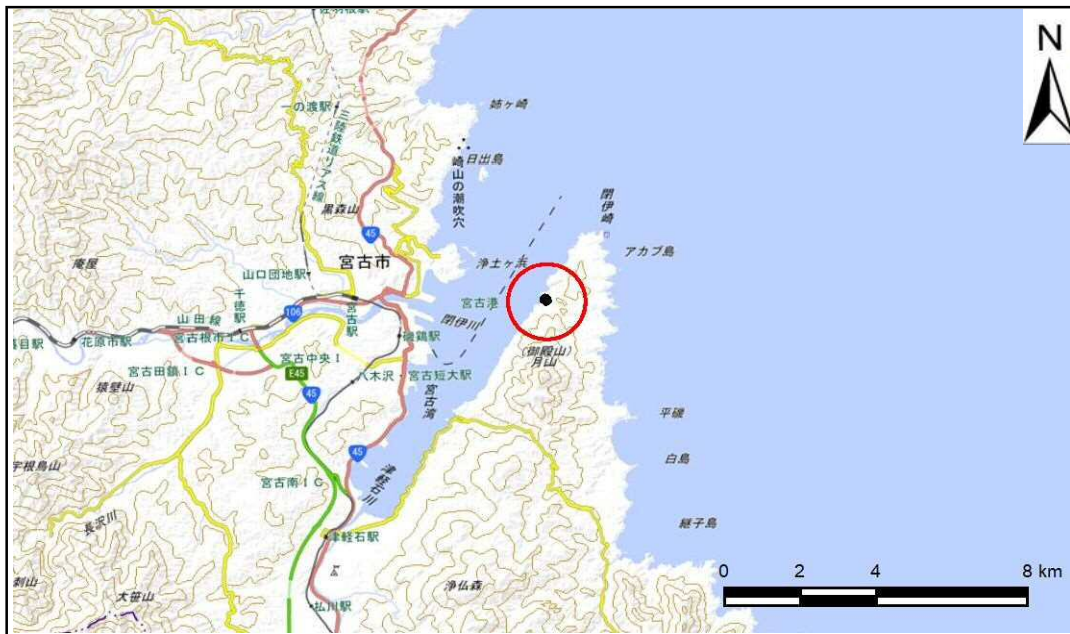


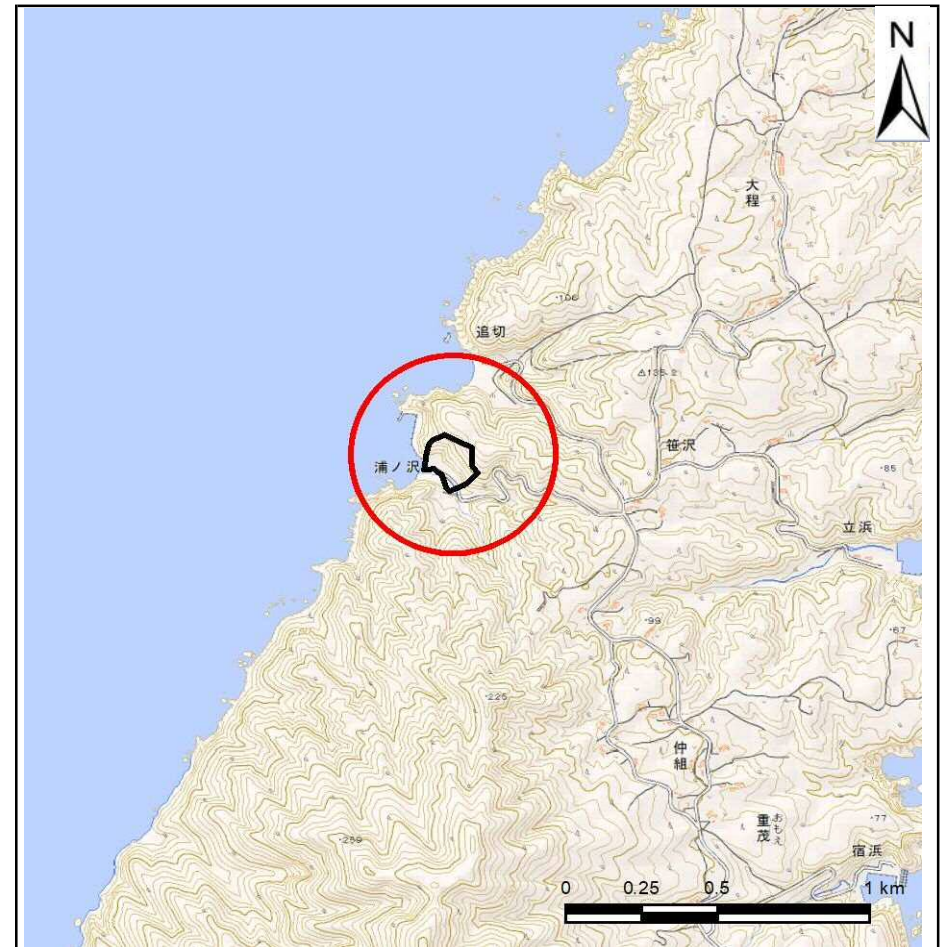
# 土砂災害防止に関する基礎調査(急傾斜地の崩壊)

表紙 概況、位置図

自然現象の種類	急傾斜地の崩壊
箇所番号	094B1002
箇所名	追切-1
所在地	宮古市重茂第30地割
調査機関	沿岸広域振興局土木部宮古土木センター



概況図(S=1:200,000)



位置図(S=1:25,000)

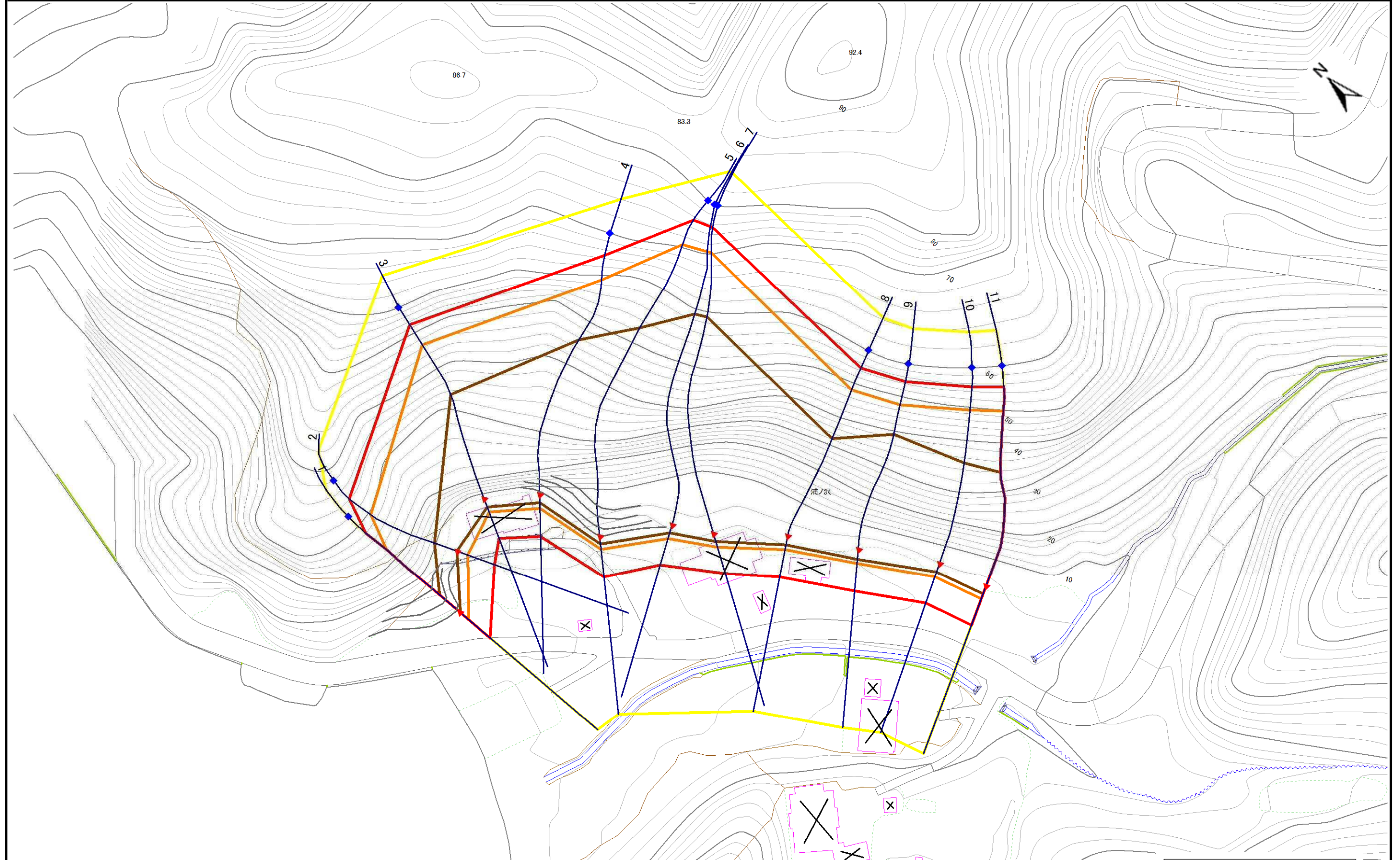
国土地理院の電子地形図200000(地図画像)『盛岡』及び電子地形図25000(地図画像)『宮古、閉伊崎』を掲載

# 急傾斜地の崩壊区域調書

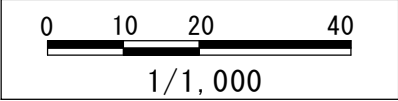
様式3-1 危害のおそれのある土地、著しい危害のおそれのある土地の設定図

調査年度 平成30年度

急傾斜地の位置	箇所番号	094B1002	箇所名	追切-1	所在地	宮古市重茂第30地割
---------	------	----------	-----	------	-----	------------



凡例	■ 上端	— 横断測線	▭ 危害のおそれのある土地の区域	▭ 土石等の移動による力が100kN/m <sup>2</sup> を超える範囲
	▲ 下端		▭ 著しい危害のおそれのある土地の区域	▭ 土石等の堆積高が3mを超える範囲



## 急傾斜地の崩壊区域調書

様式3-2 建築物に作用すると想定される衝撃に関する事項(1/1)

調査年度

平成30年度

急傾斜地の位置		箇所番号			箇所名				所在地							
		094B1002			追切-1				宮古市重茂第30地割							
横断 測線 番号	急傾斜地の下端に隣接する土地								急傾斜地内							
	土石等の移動の高さと力の大きさ				土石等の堆積高さと力の大きさ				土石等の移動の高さと力の大きさ				土石等の堆積高さと力の大きさ			
	区分	高さ (m)	下端からの距離 (m)	力の大きさ (kN/m <sup>2</sup> )	区分	下端からの水平 距離(m)	高さ (m)	力の大きさ (kN/m <sup>2</sup> )	区分	高さ (m)	上端からの比高 (m)	力の大きさ (kN/m <sup>2</sup> )	区分	上端からの比高 (m)	高さ (m)	力の大きさ (kN/m <sup>2</sup> )
1	100kN/m <sup>2</sup> を超える	1.00	0.00 ~ 3.20	151.10	3mを超える	0.00 ~ 0.24	3.12	16.71	100kN/m <sup>2</sup> を超える	1.00	10.54 ~ 30.52	151.10	3mを超える	25.00 ~ 30.52	3.12	16.71
	それ以外	1.00	3.20 ~ 10.98	100.00	それ以外	0.24 ~ 10.98	3.00	16.05	それ以外	1.00	5.00 ~ 10.54	100.00	それ以外	5.00 ~ 25.00	3.00	16.05
2	100kN/m <sup>2</sup> を超える	1.00	0.00 ~ 3.16	150.49	3mを超える	0.00 ~ 0.03	3.01	16.13	100kN/m <sup>2</sup> を超える	1.00	10.54 ~ 29.89	150.49	3mを超える	25.00 ~ 29.89	3.01	16.13
	それ以外	1.00	3.16 ~ 10.95	100.00	それ以外	0.03 ~ 10.95	3.00	16.05	それ以外	1.00	5.00 ~ 10.54	100.00	それ以外	5.00 ~ 25.00	3.00	16.05
3	100kN/m <sup>2</sup> を超える	1.00	0.00 ~ 4.00	165.41	3mを超える	0.00 ~ 2.53	4.28	22.89	100kN/m <sup>2</sup> を超える	1.00	10.83 ~ 51.88	165.41	3mを超える	25.00 ~ 51.88	4.28	22.89
	それ以外	1.00	4.00 ~ 11.78	100.00	それ以外	2.53 ~ 11.78	3.00	16.05	それ以外	1.00	5.00 ~ 10.83	100.00	それ以外	5.00 ~ 25.00	3.00	16.05
4	100kN/m <sup>2</sup> を超える	1.00	0.00 ~ 3.89	163.39	3mを超える	0.00 ~ 2.31	4.09	21.90	100kN/m <sup>2</sup> を超える	1.00	10.54 ~ 61.22	163.39	3mを超える	25.00 ~ 61.22	4.09	21.90
	それ以外	1.00	3.89 ~ 11.67	100.00	それ以外	2.31 ~ 11.67	3.00	16.05	それ以外	1.00	5.00 ~ 10.54	100.00	それ以外	5.00 ~ 25.00	3.00	16.05
5	100kN/m <sup>2</sup> を超える	1.00	0.00 ~ 3.68	159.60	3mを超える	0.00 ~ 2.16	3.97	21.26	100kN/m <sup>2</sup> を超える	1.00	10.56 ~ 75.25	159.60	3mを超える	30.00 ~ 75.25	3.97	21.26
	それ以外	1.00	3.68 ~ 11.46	100.00	それ以外	2.16 ~ 11.46	3.00	16.05	それ以外	1.00	5.00 ~ 10.56	100.00	それ以外	5.00 ~ 30.00	3.00	16.05
6	100kN/m <sup>2</sup> を超える	1.00	0.00 ~ 3.93	164.14	3mを超える	0.00 ~ 2.33	4.10	21.96	100kN/m <sup>2</sup> を超える	1.00	10.55 ~ 73.43	164.14	3mを超える	25.00 ~ 73.43	4.10	21.96
	それ以外	1.00	3.93 ~ 11.71	100.00	それ以外	2.33 ~ 11.71	3.00	16.05	それ以外	1.00	5.00 ~ 10.55	100.00	それ以外	5.00 ~ 25.00	3.00	16.05
7	100kN/m <sup>2</sup> を超える	1.00	0.00 ~ 3.91	163.82	3mを超える	0.00 ~ 2.31	4.09	21.89	100kN/m <sup>2</sup> を超える	1.00	10.54 ~ 74.23	163.82	3mを超える	25.00 ~ 74.23	4.09	21.89
	それ以外	1.00	3.91 ~ 11.70	100.00	それ以外	2.31 ~ 11.70	3.00	16.05	それ以外	1.00	5.00 ~ 10.54	100.00	それ以外	5.00 ~ 25.00	3.00	16.05
8	100kN/m <sup>2</sup> を超える	1.00	0.00 ~ 4.01	165.56	3mを超える	0.00 ~ 2.66	4.40	23.54	100kN/m <sup>2</sup> を超える	1.00	11.20 ~ 53.12	165.56	3mを超える	25.00 ~ 53.12	4.40	23.54
	それ以外	1.00	4.01 ~ 11.79	100.00	それ以外	2.66 ~ 11.79	3.00	16.05	それ以外	1.00	5.00 ~ 11.20	100.00	それ以外	5.00 ~ 25.00	3.00	16.05
9	100kN/m <sup>2</sup> を超える	1.00	0.00 ~ 3.95	164.46	3mを超える	0.00 ~ 2.76	4.50	24.11	100kN/m <sup>2</sup> を超える	1.00	11.64 ~ 53.83	164.46	3mを超える	20.00 ~ 53.83	4.50	24.11
	それ以外	1.00	3.95 ~ 11.73	100.00	それ以外	2.76 ~ 11.73	3.00	16.05	それ以外	1.00	5.00 ~ 11.64	100.00	それ以外	5.00 ~ 20.00	3.00	16.05
10	100kN/m <sup>2</sup> を超える	1.00	0.00 ~ 4.00	165.45	3mを超える	0.00 ~ 2.64	4.38	23.44	100kN/m <sup>2</sup> を超える	1.00	11.13 ~ 52.00	165.45	3mを超える	25.00 ~ 52.00	4.38	23.44
	それ以外	1.00	4.00 ~ 11.79	100.00	それ以外	2.64 ~ 11.79	3.00	16.05	それ以外	1.00	5.00 ~ 11.13	100.00	それ以外	5.00 ~ 25.00	3.00	16.05
11	100kN/m <sup>2</sup> を超える	1.00	0.00 ~ 3.95	164.44	3mを超える	0.00 ~ 2.42	4.18	22.38	100kN/m <sup>2</sup> を超える	1.00	10.64 ~ 52.31	164.44	3mを超える	25.00 ~ 52.31	4.18	22.38
	それ以外	1.00	3.95 ~ 11.73	100.00	それ以外	2.42 ~ 11.73	3.00	16.05	それ以外	1.00	5.00 ~ 10.64	100.00	それ以外	5.00 ~ 25.00	3.00	16.05
	100kN/m <sup>2</sup> を超える		~		3mを超える	~			100kN/m <sup>2</sup> を超える		~		3mを超える	~		
	それ以外		~		それ以外	~			それ以外		~		それ以外	~		
	100kN/m <sup>2</sup> を超える		~		3mを超える	~			100kN/m <sup>2</sup> を超える		~		3mを超える	~		
	それ以外		~		それ以外	~			それ以外		~		それ以外	~		
	100kN/m <sup>2</sup> を超える		~		3mを超える	~			100kN/m <sup>2</sup> を超える		~		3mを超える	~		
	それ以外		~		それ以外	~			それ以外		~		それ以外	~		
	100kN/m <sup>2</sup> を超える		~		3mを超える	~			100kN/m <sup>2</sup> を超える		~		3mを超える	~		
	それ以外		~		それ以外	~			それ以外		~		それ以外	~		