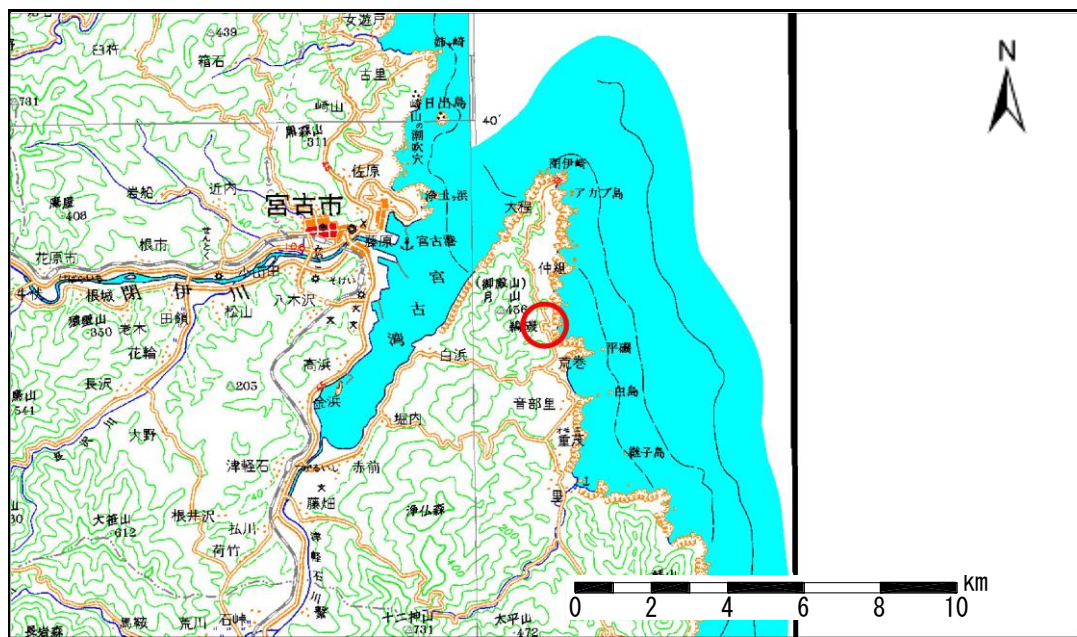


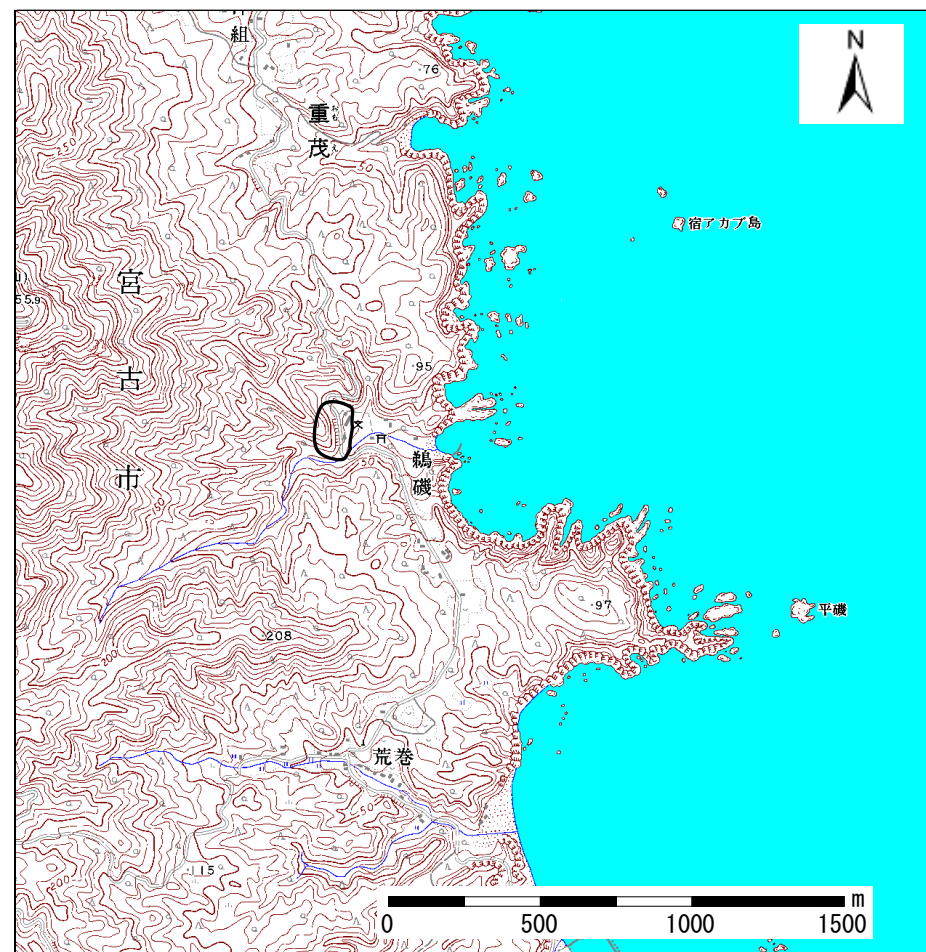
土砂災害防止に関する基礎調査(急傾斜地の崩壊)

表紙 概況、位置図

自然現象の種類	急傾斜地の崩壊
箇所番号	094A1001
箇所名	鶉磯
所在地	岩手県宮古市大字重茂字鶉磯
調査機関	岩手県宮古地方振興局土木部



概況図 (S=1:200,000)



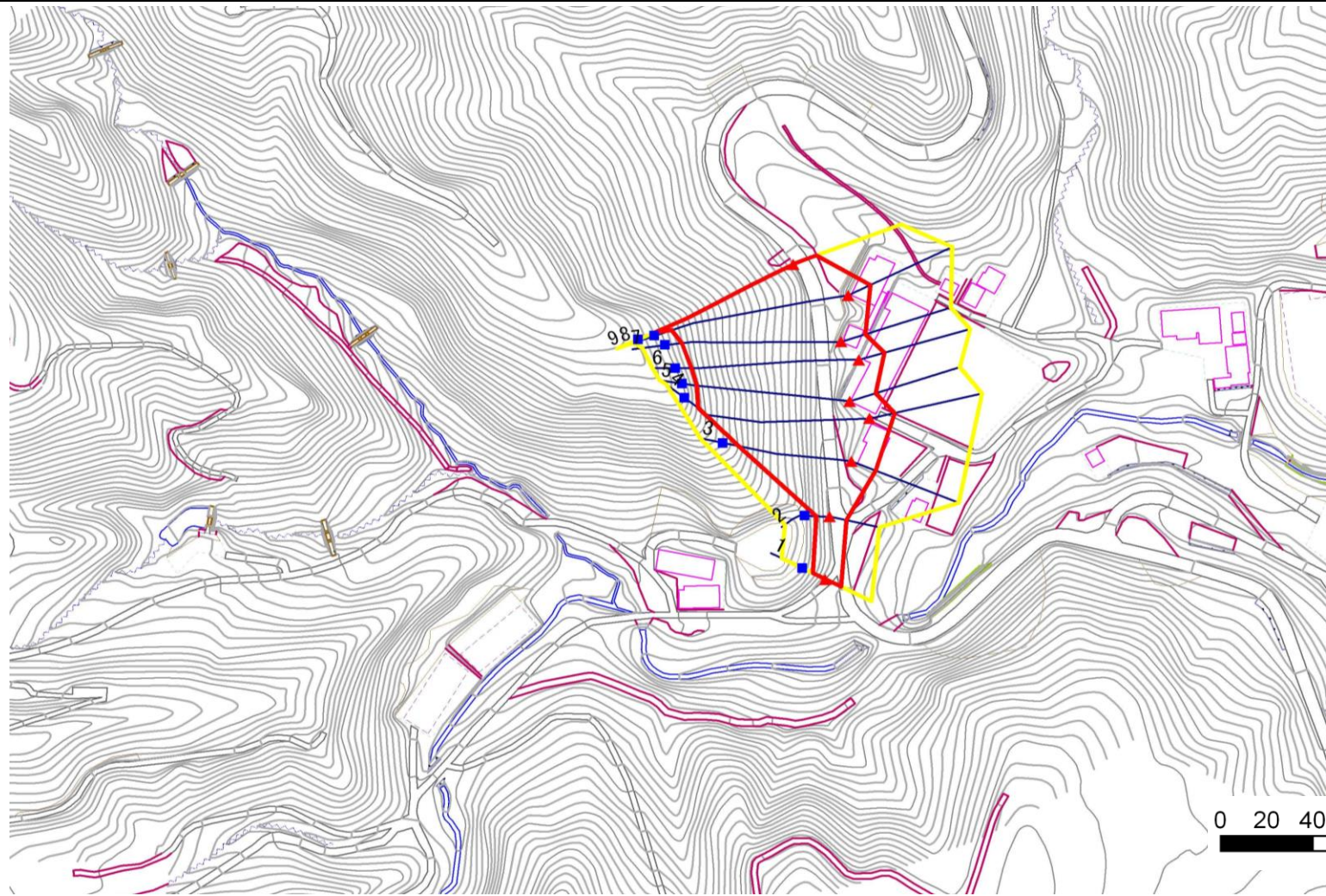
位置図 (S=1:25,000)

岩手県

急傾斜地の崩壊区域調書

様式3-1 危害のおそれのある土地、著しい危害のおそれのある土地の設定図

調査年度	平成17年度					
急傾斜地の位置	箇所番号	094A1001	箇所名	鶺鴒	所在地	岩手県宮古市大字重茂字鶺鴒



凡例	■ 上端	— 横断測線	▭ 危害のおそれのある土地の区域	▭ 土石等の移動による力が100kN/m ² を超える範囲
	▲ 下端		▭ 著しい危害のおそれのある土地の区域	▭ 土石等の堆積高が3mを超える範囲

急傾斜地の崩壊区域調査

様式3-2 建築物に作用すると想定される衝撃に関する事項 (1/1)

調査年度 平成17年度

急傾斜地の位置		箇所番号		094A1001		箇所名		鵜磯		所在地		岩手県宮古市大字重茂字鵜磯				
横断 測線 番号	急傾斜地の下端に隣接する土地								急傾斜地内							
	土石等の移動の高さと力の大きさ				土石等の堆積高さとの大きさ				土石等の移動の高さと力の大きさ				土石等の堆積高さとの大きさ			
	区分	高さ (m)	下端からの距離 (m)	力の大きさ (kN/m ²)	区分	下端からの水平 距離(m)	高さ (m)	力の大きさ (kN/m ²)	区分	高さ (m)	上端からの比高 (m)	力の大きさ (kN/m ²)	区分	上端からの比高 (m)	高さ (m)	力の大きさ (kN/m ²)
1	100kN/m ² を超える	-	- ~ -	-	3mを超える	- ~ -	-	-	100kN/m ² を超える	-	- ~ -	-	3mを超える	- ~ -	-	-
	それ以外	1.00	0.00 ~ 7.60	97.26	それ以外	0.00 ~ 7.60	2.43	12.31	それ以外	1.00	5.00 ~ 11.11	97.26	それ以外	5.00 ~ 11.11	2.43	12.31
2	100kN/m ² を超える	-	- ~ -	-	3mを超える	- ~ -	-	-	100kN/m ² を超える	-	- ~ -	-	3mを超える	- ~ -	-	-
	それ以外	1.00	0.00 ~ 7.48	95.63	それ以外	0.00 ~ 7.48	2.46	12.42	それ以外	1.00	5.00 ~ 11.00	95.63	それ以外	5.00 ~ 11.00	2.46	12.42
3	100kN/m ² を超える	1.00	0.00 ~ 3.34	153.59	3mを超える	0.00 ~ 1.17	3.54	17.91	100kN/m ² を超える	1.00	10.64 ~ 40.55	153.59	3mを超える	30.00 ~ 40.55	3.54	17.91
	それ以外	1.00	3.34 ~ 11.12	100.00	それ以外	1.17 ~ 11.12	3.00	15.16	それ以外	1.00	5.00 ~ 10.64	100.00	それ以外	5.00 ~ 30.00	3.00	15.16
4	100kN/m ² を超える	1.00	0.00 ~ 3.26	152.26	3mを超える	0.00 ~ 1.96	3.84	19.41	100kN/m ² を超える	1.00	10.81 ~ 56.93	152.26	3mを超える	30.00 ~ 56.93	3.84	19.41
	それ以外	1.00	3.26 ~ 11.05	100.00	それ以外	1.96 ~ 11.05	3.00	15.16	それ以外	1.00	5.00 ~ 10.81	100.00	それ以外	5.00 ~ 30.00	3.00	15.16
5	100kN/m ² を超える	1.00	0.00 ~ 3.83	162.29	3mを超える	0.00 ~ 2.28	4.06	20.54	100kN/m ² を超える	1.00	10.53 ~ 57.35	162.29	3mを超える	25.00 ~ 57.35	4.06	20.54
	それ以外	1.00	3.83 ~ 11.61	100.00	それ以外	2.28 ~ 11.61	3.00	15.16	それ以外	1.00	5.00 ~ 10.53	100.00	それ以外	5.00 ~ 25.00	3.00	15.16
6	100kN/m ² を超える	1.00	0.00 ~ 3.51	156.54	3mを超える	0.00 ~ 2.08	3.92	19.81	100kN/m ² を超える	1.00	10.63 ~ 57.43	156.54	3mを超える	30.00 ~ 57.43	3.92	19.81
	それ以外	1.00	3.51 ~ 11.29	100.00	それ以外	2.08 ~ 11.29	3.00	15.16	それ以外	1.00	5.00 ~ 10.63	100.00	それ以外	5.00 ~ 30.00	3.00	15.16
7	100kN/m ² を超える	1.00	0.00 ~ 3.28	152.60	3mを超える	0.00 ~ 1.98	3.85	19.46	100kN/m ² を超える	1.00	10.78 ~ 52.71	152.60	3mを超える	30.00 ~ 52.71	3.85	19.46
	それ以外	1.00	3.28 ~ 11.07	100.00	それ以外	1.98 ~ 11.07	3.00	15.16	それ以外	1.00	5.00 ~ 10.78	100.00	それ以外	5.00 ~ 30.00	3.00	15.16
8	100kN/m ² を超える	1.00	0.00 ~ 2.76	143.59	3mを超える	0.00 ~ 1.75	3.71	18.75	100kN/m ² を超える	1.00	11.39 ~ 54.58	143.59	3mを超える	40.00 ~ 54.58	3.71	18.75
	それ以外	1.00	2.76 ~ 10.55	100.00	それ以外	1.75 ~ 10.55	3.00	15.16	それ以外	1.00	5.00 ~ 11.39	100.00	それ以外	5.00 ~ 40.00	3.00	15.16
9	100kN/m ² を超える	1.00	0.00 ~ 3.04	148.37	3mを超える	0.00 ~ 0.97	3.43	17.32	100kN/m ² を超える	1.00	11.01 ~ 49.84	148.37	3mを超える	40.00 ~ 49.84	3.43	17.32
	それ以外	1.00	3.04 ~ 10.82	100.00	それ以外	0.97 ~ 10.82	3.00	15.16	それ以外	1.00	5.00 ~ 11.01	100.00	それ以外	5.00 ~ 40.00	3.00	15.16
	100kN/m ² を超える		~		3mを超える	~			100kN/m ² を超える		~		3mを超える	~		
	それ以外		~		それ以外	~			それ以外		~		それ以外	~		
	100kN/m ² を超える		~		3mを超える	~			100kN/m ² を超える		~		3mを超える	~		
	それ以外		~		それ以外	~			それ以外		~		それ以外	~		
	100kN/m ² を超える		~		3mを超える	~			100kN/m ² を超える		~		3mを超える	~		
	それ以外		~		それ以外	~			それ以外		~		それ以外	~		
	100kN/m ² を超える		~		3mを超える	~			100kN/m ² を超える		~		3mを超える	~		
	それ以外		~		それ以外	~			それ以外		~		それ以外	~		
	100kN/m ² を超える		~		3mを超える	~			100kN/m ² を超える		~		3mを超える	~		
	それ以外		~		それ以外	~			それ以外		~		それ以外	~		