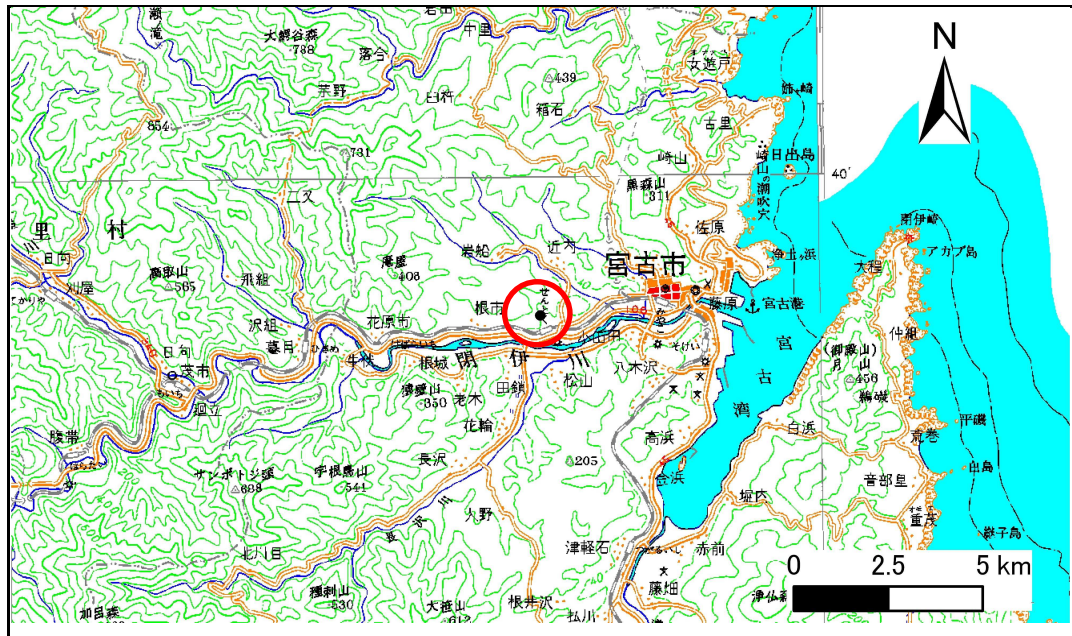


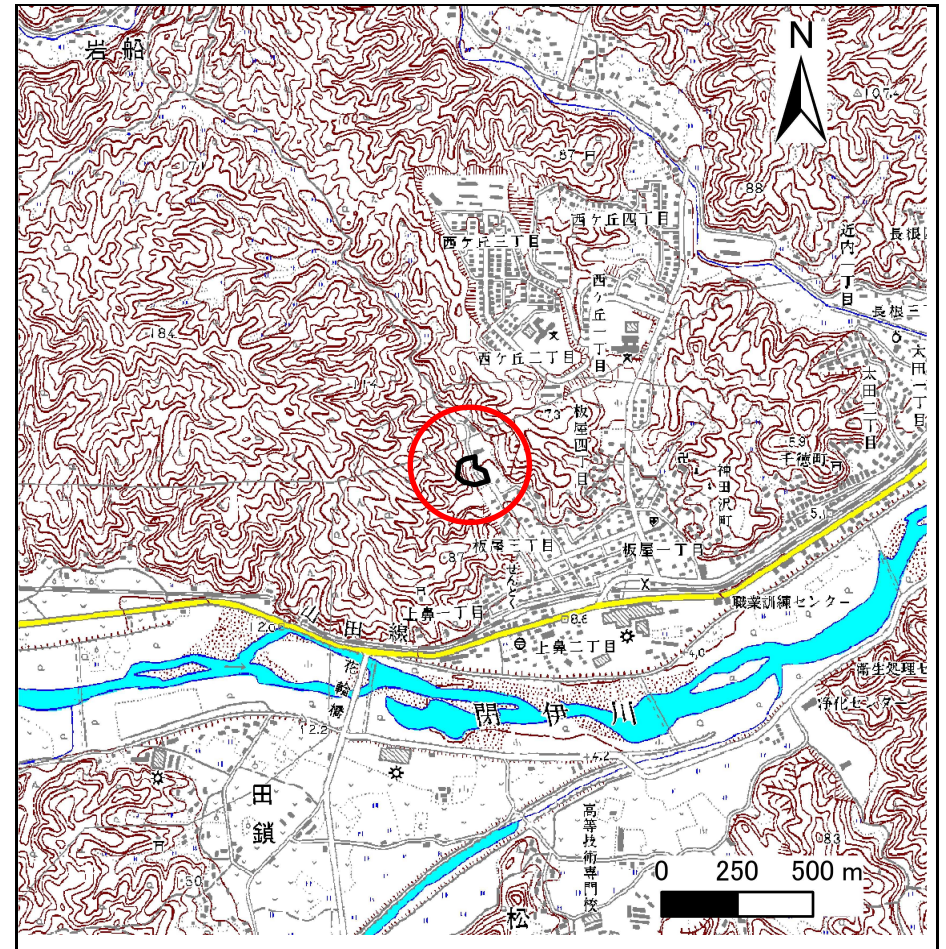
土砂災害防止に関する基礎調査(急傾斜地の崩壊)

表紙 概況、位置図

自然現象の種類	急傾斜地の崩壊
箇所番号	093C1002
箇所名	板屋三丁目
所在地	宮古市板屋三丁目
調査機関	岩手県宮古地方振興局土木部



概況図 (S=1:200,000)



位置図 (S=1:25,000)

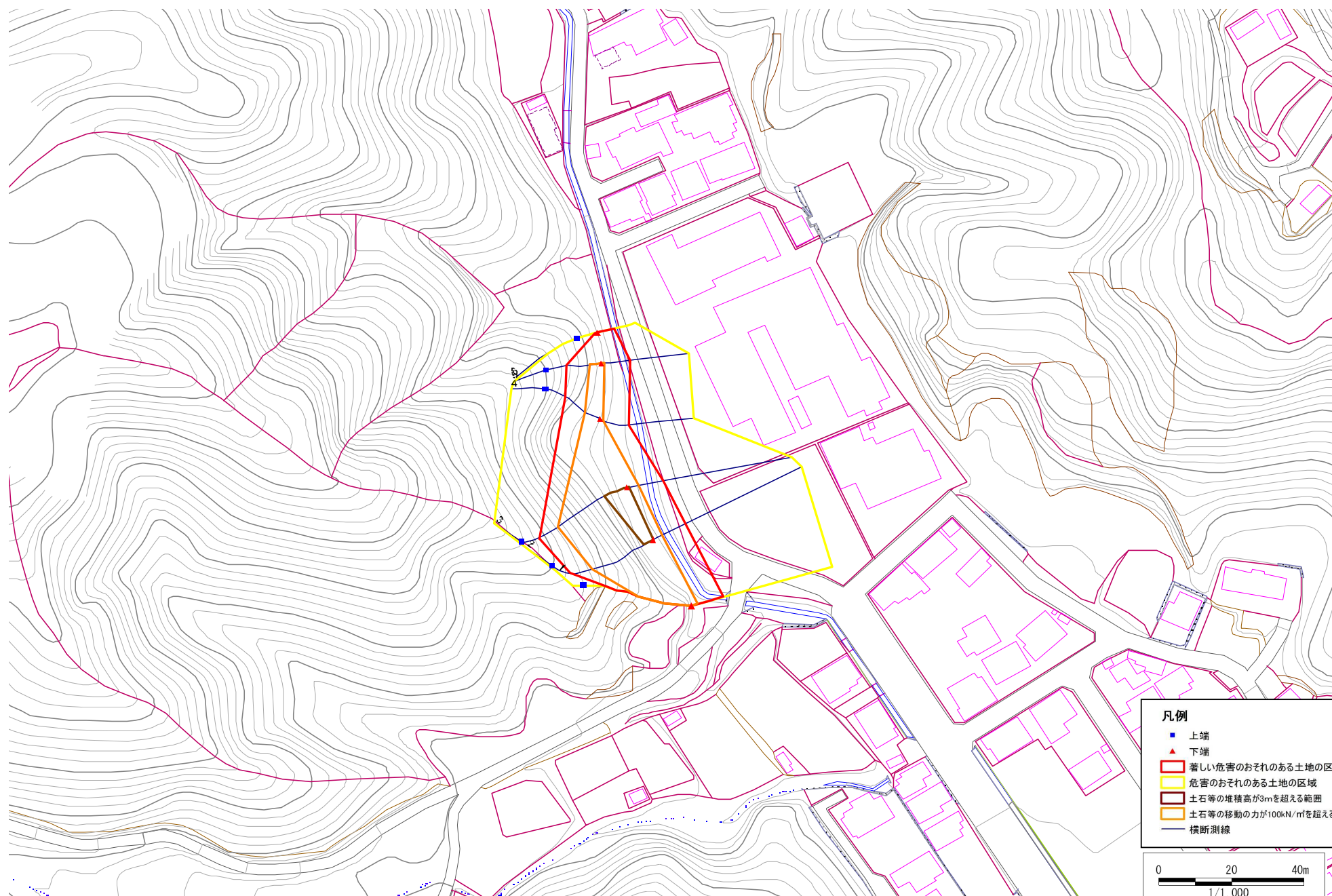
岩手県

急傾斜地の崩壊区域調書

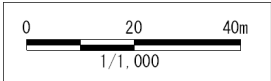
様式3-1 危害のおそれのある土地、著しい危害のおそれのある土地の設定図（全体図）

調査年度 平成18年度

急傾斜地の位置	箇所番号	093C1002	箇所名	板屋三丁目	所在地	宮古市板屋三丁目
---------	------	----------	-----	-------	-----	----------



- 凡例**
- 上端
 - ▲ 下端
 - 著しい危害のおそれのある土地の区域
 - 危害のおそれのある土地の区域
 - 土石等の堆積高が3mを超える範囲
 - 土石等の移動の力が100kN/m²を超える範囲
 - 横断測線



急傾斜地の崩壊区域調書

様式3-2 建築物に作用すると想定される衝撃に関する事項 (1/1)

調査年度 平成18年度

急傾斜地の位置		箇所番号 093C1002			箇所名 板屋三丁目		所在地 宮古市板屋三丁目									
横断線 番号	急傾斜地の下端に隣接する土地								急傾斜地内							
	土石等の移動の高さと力の大きさ				土石等の堆積高さと力の大きさ				土石等の移動の高さと力の大きさ				土石等の堆積高さと力の大きさ			
	区分	高さ (m)	下端からの距離 (m)	力の大きさ (kN/m ²)	区分	下端からの水平 距離(m)	高さ (m)	力の大きさ (kN/m ²)	区分	高さ (m)	上端からの比高 (m)	力の大きさ (kN/m ²)	区分	上端からの比高 (m)	高さ (m)	力の大きさ (kN/m ²)
1	100kN/m ² を超える	1.00	0.00 ~ 2.12	132.90	3mを超える	- ~ -	-	-	100kN/m ² を超える	1.00	11.02 ~ 22.01	132.90	3mを超える	- ~ -	-	-
	それ以外	1.00	2.12 ~ 9.91	100.00	それ以外	0.00 ~ 9.91	2.53	12.81	それ以外	1.00	5.00 ~ 11.02	100.00	それ以外	5.00 ~ 22.01	2.53	12.81
2	100kN/m ² を超える	1.00	0.00 ~ 3.18	150.75	3mを超える	0.00 ~ 0.24	3.13	15.84	100kN/m ² を超える	1.00	10.60 ~ 27.58	150.75	3mを超える	25.00 ~ 27.58	3.13	15.84
	それ以外	1.00	3.18 ~ 10.96	100.00	それ以外	0.24 ~ 10.96	3.00	15.16	それ以外	1.00	5.00 ~ 10.60	100.00	それ以外	5.00 ~ 25.00	3.00	15.16
3	100kN/m ² を超える	1.00	0.00 ~ 3.43	155.24	3mを超える	0.00 ~ 0.51	3.29	16.62	100kN/m ² を超える	1.00	10.68 ~ 31.22	155.24	3mを超える	25.00 ~ 31.22	3.29	16.62
	それ以外	1.00	3.43 ~ 11.22	100.00	それ以外	0.51 ~ 11.22	3.00	15.16	それ以外	1.00	5.00 ~ 10.68	100.00	それ以外	5.00 ~ 25.00	3.00	15.16
4	100kN/m ² を超える	1.00	0.00 ~ 1.15	117.36	3mを超える	- ~ -	-	-	100kN/m ² を超える	1.00	10.57 ~ 14.27	117.36	3mを超える	- ~ -	-	-
	それ以外	1.00	1.15 ~ 8.94	100.00	それ以外	0.00 ~ 8.94	2.15	10.84	それ以外	1.00	5.00 ~ 10.57	100.00	それ以外	5.00 ~ 14.27	2.15	10.84
5	100kN/m ² を超える	1.00	0.00 ~ 0.92	113.81	3mを超える	- ~ -	-	-	100kN/m ² を超える	1.00	10.53 ~ 13.27	113.81	3mを超える	- ~ -	-	-
	それ以外	1.00	0.92 ~ 8.71	100.00	それ以外	0.00 ~ 8.71	2.20	11.11	それ以外	1.00	5.00 ~ 10.53	100.00	それ以外	5.00 ~ 13.27	2.20	11.11
6	100kN/m ² を超える	-	- ~ -	-	3mを超える	- ~ -	-	-	100kN/m ² を超える	-	- ~ -	-	3mを超える	- ~ -	-	-
	それ以外	1.00	0.00 ~ 4.92	61.35	それ以外	0.00 ~ 0.00	1.72	8.70	それ以外	1.00	5.00 ~ 5.20	61.35	それ以外	5.00 ~ 5.20	1.72	8.70
	100kN/m ² を超える		~		3mを超える	~			100kN/m ² を超える		~		3mを超える	~		
	それ以外		~		それ以外	~			それ以外		~		それ以外	~		
	100kN/m ² を超える		~		3mを超える	~			100kN/m ² を超える		~		3mを超える	~		
	それ以外		~		それ以外	~			それ以外		~		それ以外	~		
	100kN/m ² を超える		~		3mを超える	~			100kN/m ² を超える		~		3mを超える	~		
	それ以外		~		それ以外	~			それ以外		~		それ以外	~		
	100kN/m ² を超える		~		3mを超える	~			100kN/m ² を超える		~		3mを超える	~		
	それ以外		~		それ以外	~			それ以外		~		それ以外	~		
	100kN/m ² を超える		~		3mを超える	~			100kN/m ² を超える		~		3mを超える	~		
	それ以外		~		それ以外	~			それ以外		~		それ以外	~		
	100kN/m ² を超える		~		3mを超える	~			100kN/m ² を超える		~		3mを超える	~		
	それ以外		~		それ以外	~			それ以外		~		それ以外	~		