

# 土砂災害防止に関する基礎調査(急傾斜地の崩壊)

表紙 概況、位置図

自然現象の種類	急傾斜地の崩壊
箇所番号	093B1133
箇所名	白浜-5
所在地	宮古市白浜第2地割
調査機関	岩手県沿岸広域振興局土木部宮古土木センター



概況図(S=1:200,000)



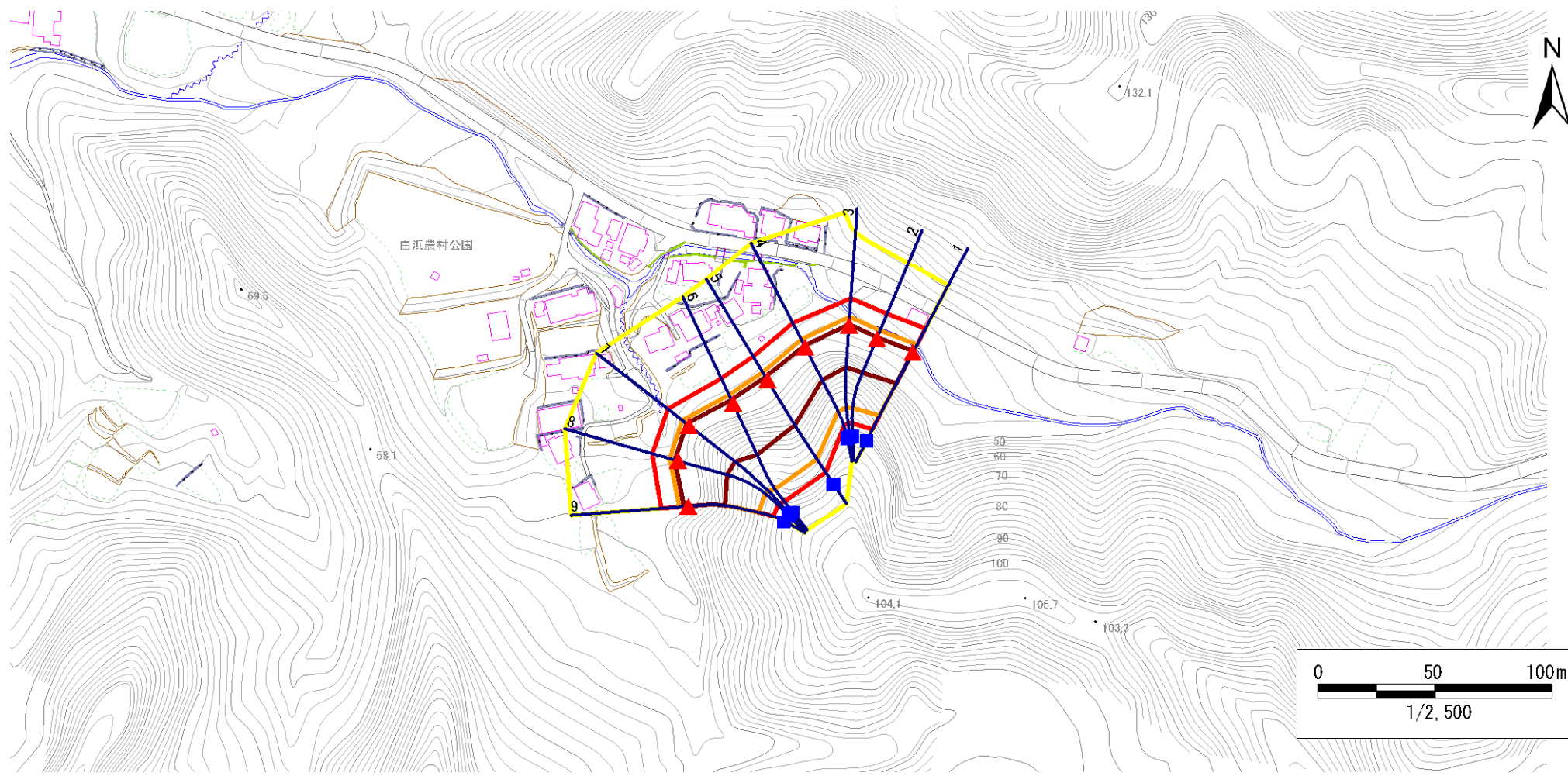
位置図(S=1:25,000)

# 急傾斜地の崩壊区域調査

様式3-1 危害のおそれのある土地、著しい危害のおそれのある土地の設定図

調査年度 平成30年度

急傾斜地の位置 箇所番号 093B1133 箇所名 白浜-5 所在地 宮古市白浜第2地割



- |           |  |  |  |  |
|-----------|--|--|--|--|
| <b>凡例</b> | <span style="color: blue;">■</span> 上端 | <span style="color: blue;">—</span> 横断測線 | <span style="border: 2px solid yellow; display: inline-block; width: 20px; height: 10px;"></span> 危害のおそれのある土地の区域 | <span style="border: 2px solid orange; display: inline-block; width: 20px; height: 10px;"></span> 土石等の移動による力が100kN/m <sup>2</sup> を超える範囲 |
|           | <span style="color: red;">▲</span> 下端  |  | <span style="border: 2px solid red; display: inline-block; width: 20px; height: 10px;"></span> 著しい危害のおそれのある土地の区域 | <span style="border: 2px solid brown; display: inline-block; width: 20px; height: 10px;"></span> 土石等の堆積高が3mを超える範囲                        |

## 急傾斜地の崩壊区域調査

様式3-2 建築物に作用すると想定される衝撃に関する事項(1/1)

調査年度

平成30年度

急傾斜地の位置		箇所番号		093B1133		箇所名		白浜-5		所在地		宮古市白浜第2地割				
横断 測線 番号	急傾斜地の下端に隣接する土地								急傾斜地内							
	土石等の移動の高さと力の大きさ				土石等の堆積高さと力の大きさ				土石等の移動の高さと力の大きさ				土石等の堆積高さと力の大きさ			
	区分	高さ (m)	下端からの距離 (m)	力の大きさ (kN/m <sup>2</sup> )	区分	下端からの水平 距離(m)	高さ (m)	力の大きさ (kN/m <sup>2</sup> )	区分	高さ (m)	上端からの比高 (m)	力の大きさ (kN/m <sup>2</sup> )	区分	上端からの比高 (m)	高さ (m)	力の大きさ (kN/m <sup>2</sup> )
1	100kN/m <sup>2</sup> を超える	1.00	0.00 ~ 3.75	160.84	3mを超える	0.00 ~ 0.65	3.38	18.08	100kN/m <sup>2</sup> を超える	1.00	10.96 ~ 38.40	160.84	3mを超える	25.00 ~ 38.40	3.38	18.08
	それ以外	1.00	3.75 ~ 11.53	100.00	それ以外	0.65 ~ 11.53	3.00	16.05	それ以外	1.00	5.00 ~ 10.96	100.00	それ以外	5.00 ~ 25.00	3.00	16.05
2	100kN/m <sup>2</sup> を超える	1.00	0.00 ~ 3.77	161.22	3mを超える	0.00 ~ 0.64	3.37	18.03	100kN/m <sup>2</sup> を超える	1.00	10.92 ~ 39.02	161.22	3mを超える	25.00 ~ 39.02	3.37	18.03
	それ以外	1.00	3.77 ~ 11.55	100.00	それ以外	0.64 ~ 11.55	3.00	16.05	それ以外	1.00	5.00 ~ 10.92	100.00	それ以外	5.00 ~ 25.00	3.00	16.05
3	100kN/m <sup>2</sup> を超える	1.00	0.00 ~ 3.76	161.16	3mを超える	0.00 ~ 0.50	3.28	17.54	100kN/m <sup>2</sup> を超える	1.00	10.66 ~ 39.98	161.16	3mを超える	25.00 ~ 39.98	3.28	17.54
	それ以外	1.00	3.76 ~ 11.55	100.00	それ以外	0.50 ~ 11.55	3.00	16.05	それ以外	1.00	5.00 ~ 10.66	100.00	それ以外	5.00 ~ 25.00	3.00	16.05
4	100kN/m <sup>2</sup> を超える	1.00	0.00 ~ 3.77	161.22	3mを超える	0.00 ~ 0.69	3.41	18.24	100kN/m <sup>2</sup> を超える	1.00	11.07 ~ 39.42	161.22	3mを超える	25.00 ~ 39.42	3.41	18.24
	それ以外	1.00	3.77 ~ 11.55	100.00	それ以外	0.69 ~ 11.55	3.00	16.05	それ以外	1.00	5.00 ~ 11.07	100.00	それ以外	5.00 ~ 25.00	3.00	16.05
5	100kN/m <sup>2</sup> を超える	1.00	0.00 ~ 3.83	162.38	3mを超える	0.00 ~ 1.52	3.78	20.24	100kN/m <sup>2</sup> を超える	1.00	10.63 ~ 43.73	162.38	3mを超える	25.00 ~ 43.73	3.78	20.24
	それ以外	1.00	3.83 ~ 11.62	100.00	それ以外	1.52 ~ 11.62	3.00	16.05	それ以外	1.00	5.00 ~ 10.63	100.00	それ以外	5.00 ~ 25.00	3.00	16.05
6	100kN/m <sup>2</sup> を超える	1.00	0.00 ~ 3.91	163.74	3mを超える	0.00 ~ 1.60	3.84	20.55	100kN/m <sup>2</sup> を超える	1.00	10.74 ~ 45.81	163.74	3mを超える	25.00 ~ 45.81	3.84	20.55
	それ以外	1.00	3.91 ~ 11.69	100.00	それ以外	1.60 ~ 11.69	3.00	16.05	それ以外	1.00	5.00 ~ 10.74	100.00	それ以外	5.00 ~ 25.00	3.00	16.05
7	100kN/m <sup>2</sup> を超える	1.00	0.00 ~ 3.67	159.49	3mを超える	0.00 ~ 1.35	3.66	19.59	100kN/m <sup>2</sup> を超える	1.00	10.53 ~ 44.20	159.49	3mを超える	25.00 ~ 44.20	3.66	19.59
	それ以外	1.00	3.67 ~ 11.46	100.00	それ以外	1.35 ~ 11.46	3.00	16.05	それ以外	1.00	5.00 ~ 10.53	100.00	それ以外	5.00 ~ 25.00	3.00	16.05
8	100kN/m <sup>2</sup> を超える	1.00	0.00 ~ 3.67	159.48	3mを超える	0.00 ~ 1.38	3.68	19.69	100kN/m <sup>2</sup> を超える	1.00	10.53 ~ 42.00	159.48	3mを超える	25.00 ~ 42.00	3.68	19.69
	それ以外	1.00	3.67 ~ 11.46	100.00	それ以外	1.38 ~ 11.46	3.00	16.05	それ以外	1.00	5.00 ~ 10.53	100.00	それ以外	5.00 ~ 25.00	3.00	16.05
9	100kN/m <sup>2</sup> を超える	1.00	0.00 ~ 3.76	161.13	3mを超える	0.00 ~ 1.78	3.99	21.37	100kN/m <sup>2</sup> を超える	1.00	11.24 ~ 40.00	161.13	3mを超える	25.00 ~ 40.00	3.99	21.37
	それ以外	1.00	3.76 ~ 11.55	100.00	それ以外	1.78 ~ 11.55	3.00	16.05	それ以外	1.00	5.00 ~ 11.24	100.00	それ以外	5.00 ~ 25.00	3.00	16.05
	100kN/m <sup>2</sup> を超える		~		3mを超える	~			100kN/m <sup>2</sup> を超える		~		3mを超える	~		
	それ以外		~		それ以外	~			それ以外		~		それ以外	~		
	100kN/m <sup>2</sup> を超える		~		3mを超える	~			100kN/m <sup>2</sup> を超える		~		3mを超える	~		
	それ以外		~		それ以外	~			それ以外		~		それ以外	~		
	100kN/m <sup>2</sup> を超える		~		3mを超える	~			100kN/m <sup>2</sup> を超える		~		3mを超える	~		
	それ以外		~		それ以外	~			それ以外		~		それ以外	~		
	100kN/m <sup>2</sup> を超える		~		3mを超える	~			100kN/m <sup>2</sup> を超える		~		3mを超える	~		
	それ以外		~		それ以外	~			それ以外		~		それ以外	~		