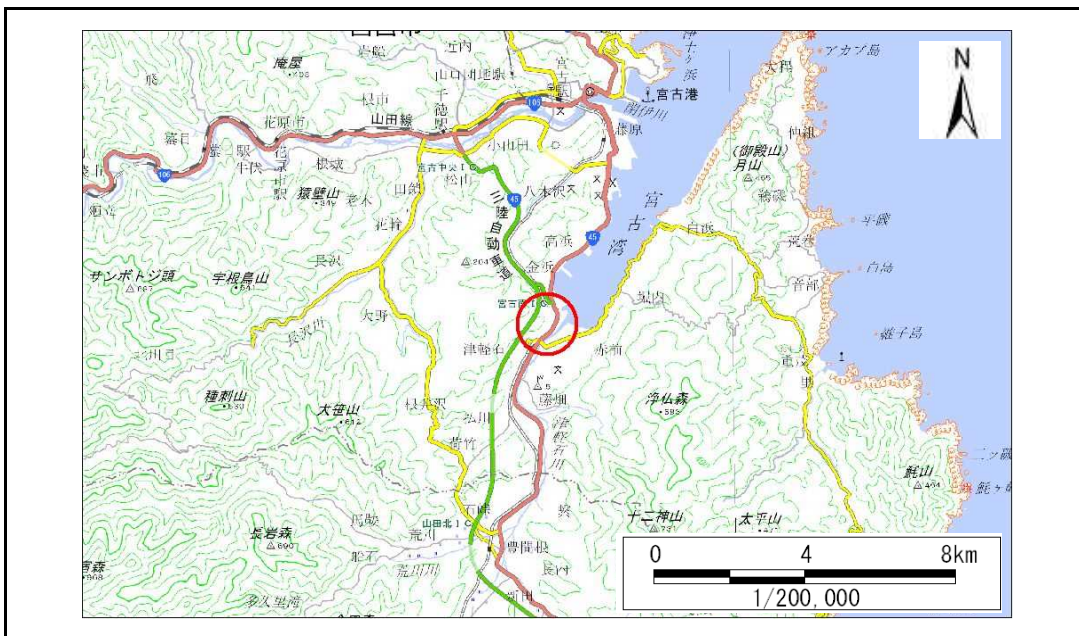


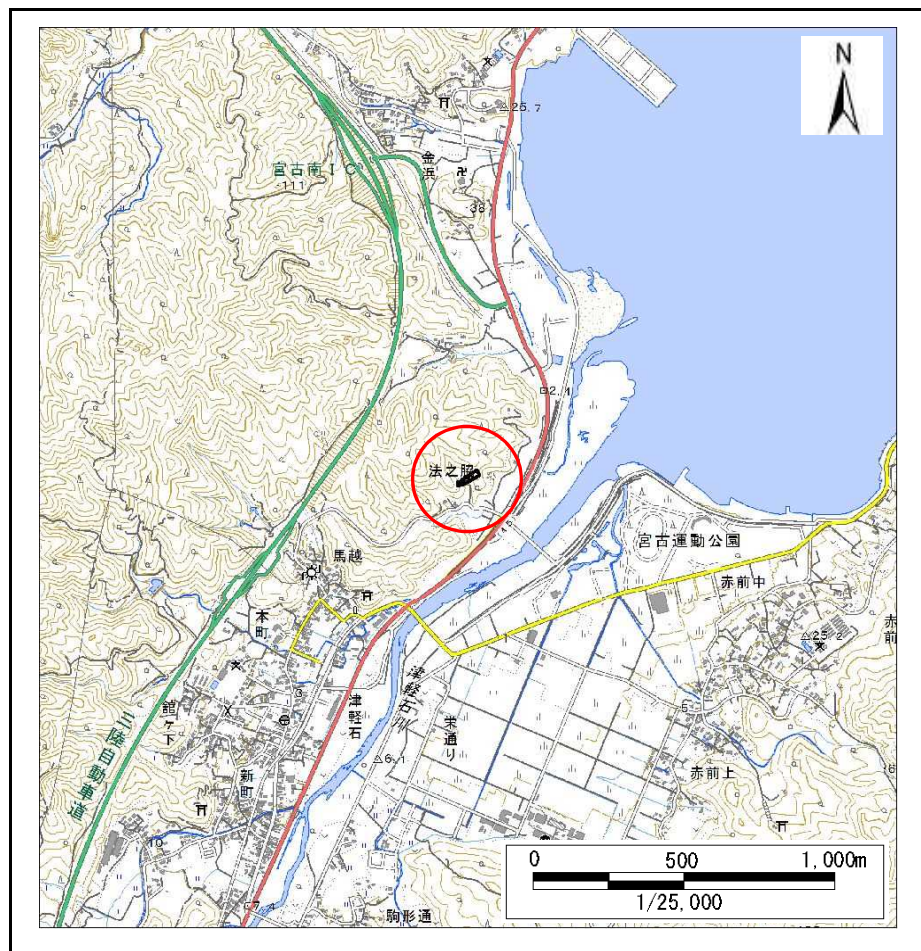
土砂災害防止に関する基礎調査(急傾斜地の崩壊)

表紙 概況、位置図

自然現象の種類	急傾斜地の崩壊
箇所番号	093B1130
箇所名	法の脇-1
所在地	宮古市津軽石第1地割
調査機関	岩手県沿岸広域振興局土木部宮古土木センター



概況図(S=1:200,000)



位置図(S=1:25,000)

急傾斜地の崩壊区域調査

様式3-1 危害のおそれのある土地、著しい危害のおそれのある土地の設定図

調査年度

平成30年度

急傾斜地の位置

箇所番号

093B1130

箇所名

法の脇-1

所在地

宮古市津軽石第1地割



凡例

■ 上端
▲ 下端

— 横断測線

■ 危害のおそれのある土地の区域

■ 著しい危害のおそれのある土地の区域

■ 土石等の移動による力が100kN/m²を超える範囲

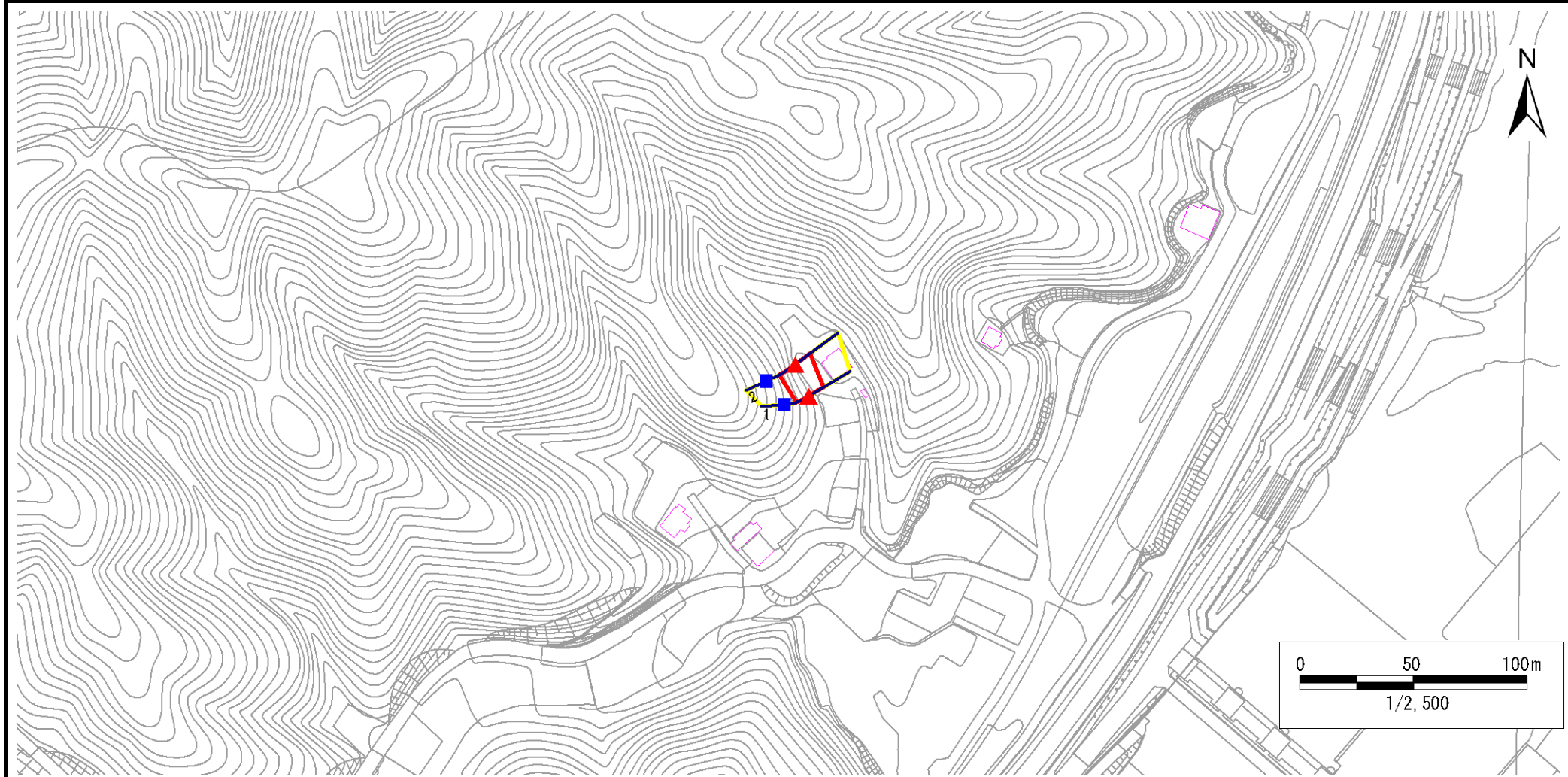
■ 土石等の堆積高が3mを超える範囲

急傾斜地の崩壊区域調書

様式3-1 危害のおそれのある土地、著しい危害のおそれのある土地の設定図

調査年度 平成30年度

急傾斜地の位置	箇所番号	093B1130	箇所名	法の脇-1	所在地	宮古市津軽石第1地割
---------	------	----------	-----	-------	-----	------------



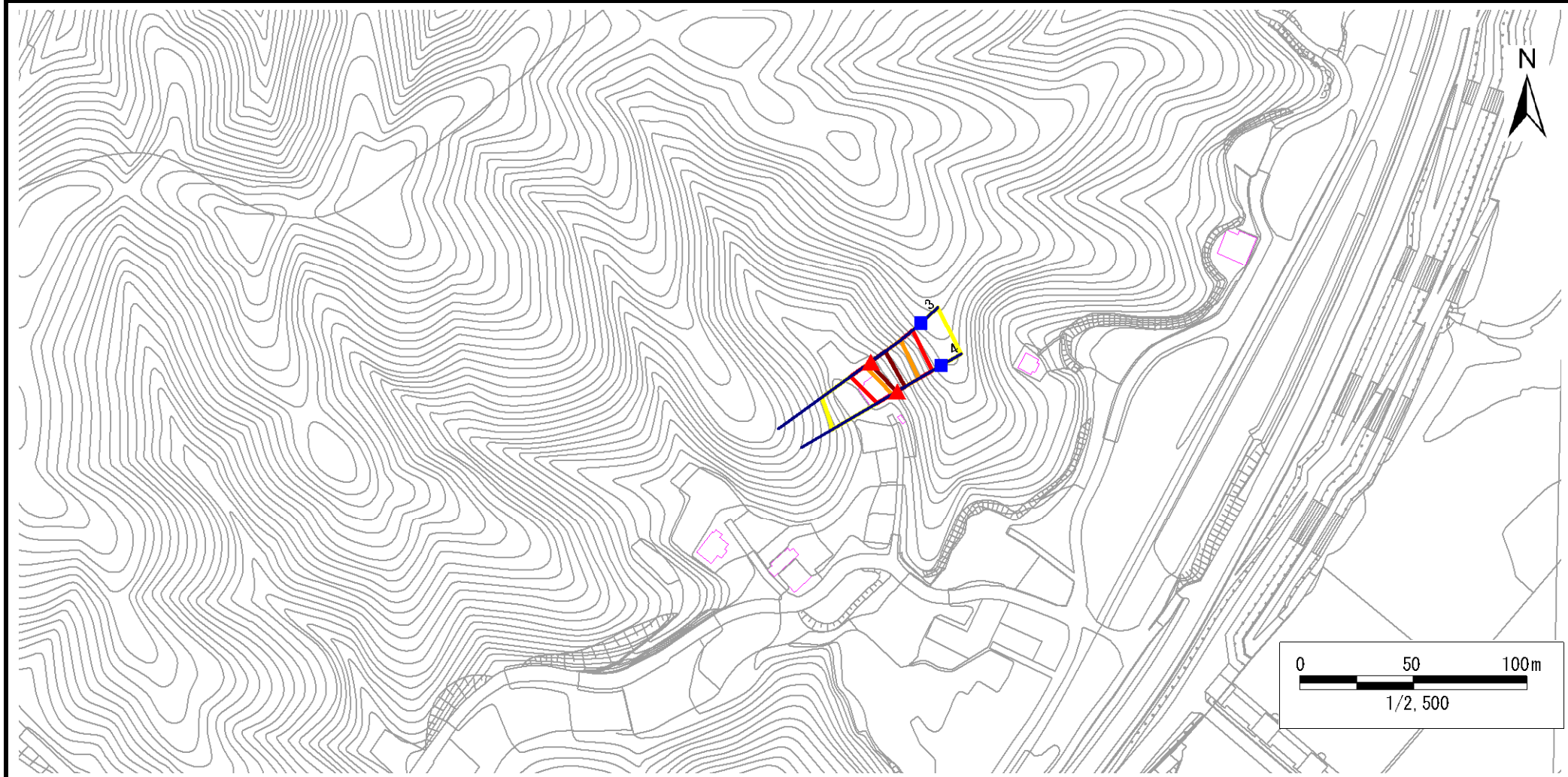
凡例	■ 上端	— 横断測線	 危害のおそれのある土地の区域	 土石等の移動による力が100kN/m ² を超える範囲
	▲ 下端		 著しい危害のおそれのある土地の区域	 土石等の堆積高が3mを超える範囲

急傾斜地の崩壊区域調査

様式3-1 危害のおそれのある土地、著しい危害のおそれのある土地の設定図

調査年度 平成30年度

急傾斜地の位置	箇所番号	093B1130	箇所名	法の脇-1	所在地	宮古市津軽石第1地割
---------	------	----------	-----	-------	-----	------------



凡例	■ 上端	— 横断測線	 危害のおそれのある土地の区域	 土石等の移動による力が100kN/m ² を超える範囲
	▲ 下端		 著しい危害のおそれのある土地の区域	 土石等の堆積高が3mを超える範囲

急傾斜地の崩壊区域調査

様式3-2 建築物に作用すると想定される衝撃に関する事項(1/1)

調査年度	平成30年度
------	--------

急傾斜地の位置		箇所番号 093B1130			箇所名		法の脇-1		所在地		宮古市津軽石第1地割					
横断 測線 番号	急傾斜地の下端に隣接する土地										急傾斜地内					
	土石等の移動の高さと力の大きさ					土石等の堆積高さとの大きさ					土石等の移動の高さと力の大きさ			土石等の堆積高さとの大きさ		
	区分	高さ (m)	下端からの距離 (m)	力の大きさ (kN/m ²)	区分	下端からの水平 距離(m)	高さ (m)	力の大きさ (kN/m ²)	区分	高さ (m)	上端からの比高 (m)	力の大きさ (kN/m ²)	区分	上端からの比高 (m)	高さ (m)	力の大きさ (kN/m ²)
1	100kN/m ² を超える	—	— ~ —	—	3mを超える	— ~ —	—	—	100kN/m ² を超える	—	— ~ —	—	3mを超える	— ~ —	—	—
	それ以外	1.00	0.00 ~ 7.61	97.44	それ以外	0.00 ~ 7.61	2.35	12.55	それ以外	1.00	5.00 ~ 10.54	97.44	それ以外	5.00 ~ 10.54	2.35	12.55
2	100kN/m ² を超える	1.00	0.00 ~ 0.41	106.08	3mを超える	— ~ —	—	—	100kN/m ² を超える	1.00	10.54 ~ 11.66	106.08	3mを超える	— ~ —	—	—
	それ以外	1.00	0.41 ~ 8.20	100.00	それ以外	0.00 ~ 8.20	2.21	11.84	それ以外	1.00	5.00 ~ 10.54	100.00	それ以外	5.00 ~ 11.66	2.21	11.84
3	100kN/m ² を超える	1.00	0.00 ~ 3.04	148.44	3mを超える	0.00 ~ 0.63	3.40	18.19	100kN/m ² を超える	1.00	11.64 ~ 28.03	148.44	3mを超える	20.00 ~ 28.03	3.40	18.19
	それ以外	1.00	3.04 ~ 10.83	100.00	それ以外	0.63 ~ 10.83	3.00	16.05	それ以外	1.00	5.00 ~ 11.64	100.00	それ以外	5.00 ~ 20.00	3.00	16.05
4	100kN/m ² を超える	1.00	0.00 ~ 2.44	138.21	3mを超える	0.00 ~ 0.16	3.11	16.66	100kN/m ² を超える	1.00	12.41 ~ 24.38	138.21	3mを超える	20.00 ~ 24.38	3.11	16.66
	それ以外	1.00	2.44 ~ 10.23	100.00	それ以外	0.16 ~ 10.23	3.00	16.05	それ以外	1.00	5.00 ~ 12.41	100.00	それ以外	5.00 ~ 20.00	3.00	16.05
	100kN/m ² を超える		~		3mを超える				100kN/m ² を超える		~		3mを超える			
	それ以外		~		それ以外				それ以外		~		それ以外			
	100kN/m ² を超える		~		3mを超える				100kN/m ² を超える		~		3mを超える			
	それ以外		~		それ以外				それ以外		~		それ以外			
	100kN/m ² を超える		~		3mを超える				100kN/m ² を超える		~		3mを超える			
	それ以外		~		それ以外				それ以外		~		それ以外			
	100kN/m ² を超える		~		3mを超える				100kN/m ² を超える		~		3mを超える			
	それ以外		~		それ以外				それ以外		~		それ以外			
	100kN/m ² を超える		~		3mを超える				100kN/m ² を超える		~		3mを超える			
	それ以外		~		それ以外				それ以外		~		それ以外			
	100kN/m ² を超える		~		3mを超える				100kN/m ² を超える		~		3mを超える			
	それ以外		~		それ以外				それ以外		~		それ以外			
	100kN/m ² を超える		~		3mを超える				100kN/m ² を超える		~		3mを超える			
	それ以外		~		それ以外				それ以外		~		それ以外			