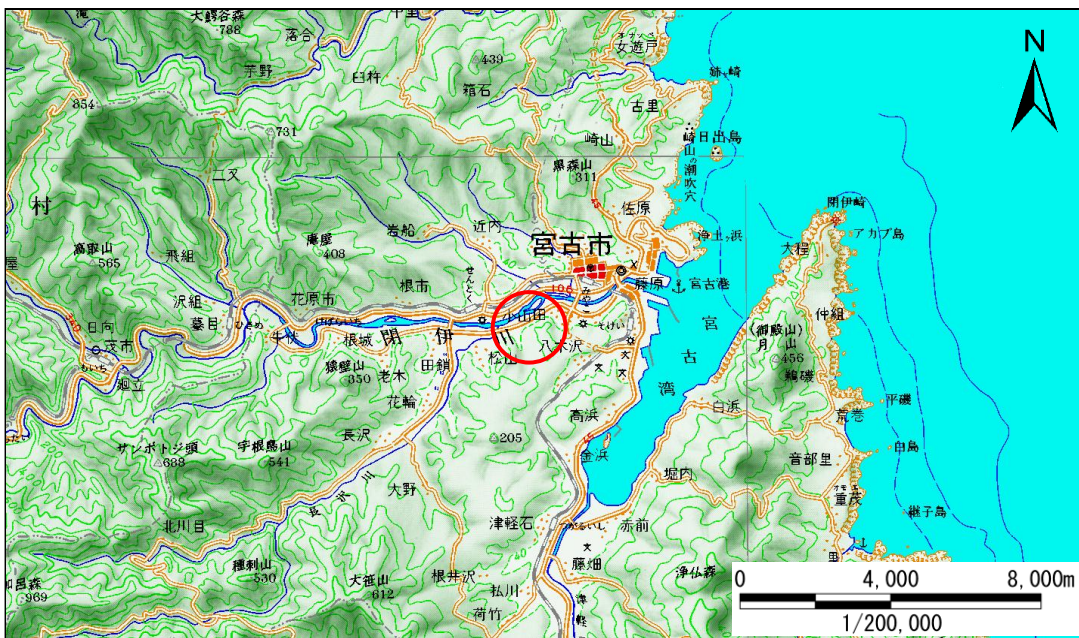


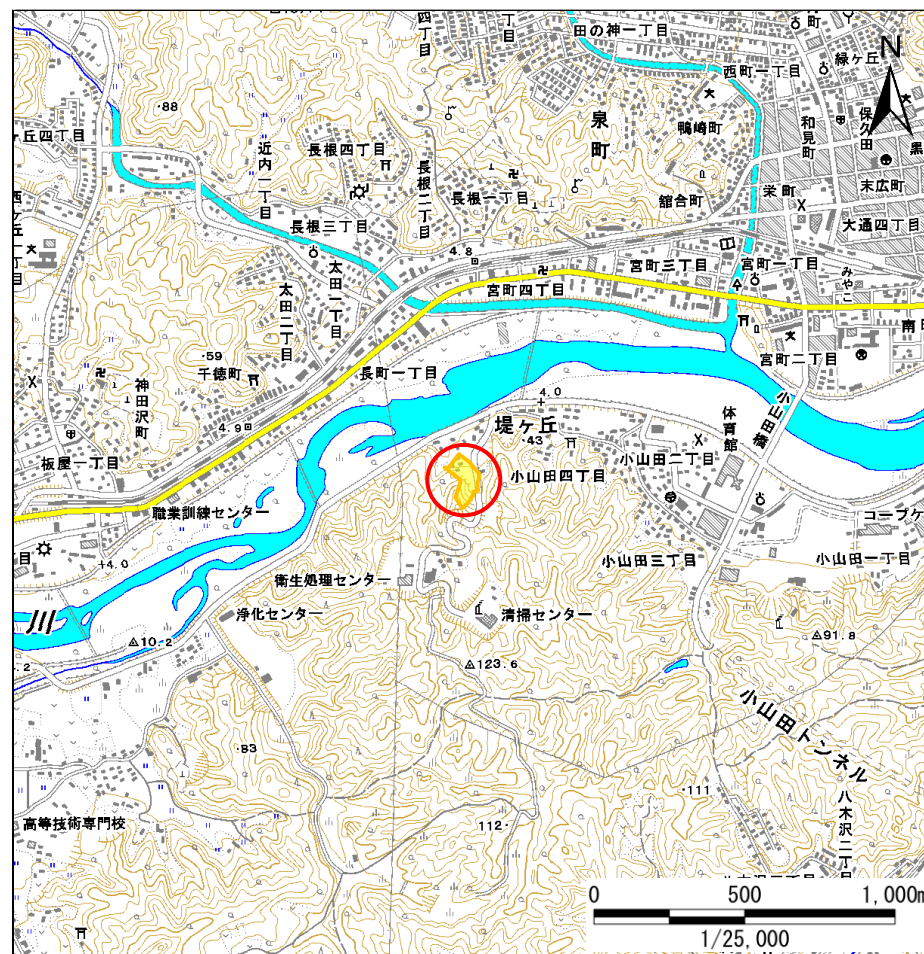
# 土砂災害防止に関する基礎調査(急傾斜地の崩壊)

表紙 概況、位置図

自然現象の種類	急傾斜地の崩壊
箇所番号	093B1097
箇所名	小山田四丁目-1
所在地	宮古市小山田四丁目
調査機関	岩手県沿岸広域振興局土木部宮古土木センター



概況図(S=1:200,000)



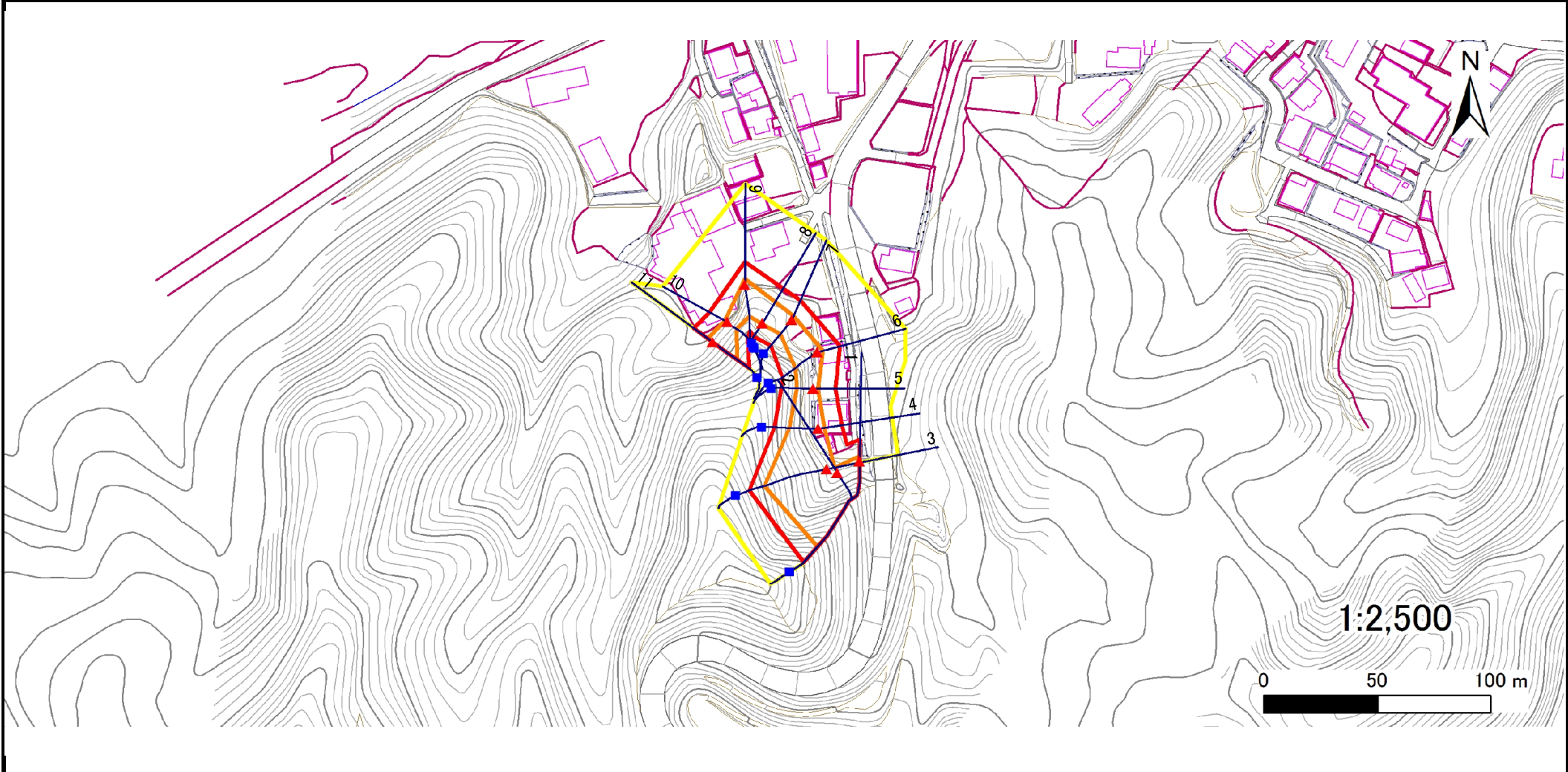
位置図(S=1:25,000)

# 急傾斜地の崩壊区域調査

様式3-1 危害のおそれのある土地、著しい危害のおそれのある土地の設定図

調査年度 平成23年度

急傾斜地の位置	箇所番号	093B1097	箇所名	小山田四丁目-1	所在地	宮古市小山田四丁目
---------	------	----------	-----	----------	-----	-----------



凡例	■ 上端	— 横断測線	▭ 危害のおそれのある土地の区域	▭ 土石等の移動による力が100kN/m <sup>2</sup> を超える範囲
	▲ 下端		▭ 著しい危害のおそれのある土地の区域	▭ 土石等の堆積高が3mを超える範囲

## 急傾斜地の崩壊区域調査

様式3-2 建築物に作用すると想定される衝撃に関する事項(1/1)

調査年度

平成23年度

急傾斜地の位置		箇所番号			箇所名				所在地							
		093B1097			小山田四丁目-1				宮古市小山田四丁目							
横断 測線 番号	急傾斜地の下端に隣接する土地								急傾斜地内							
	土石等の移動の高さと力の大きさ				土石等の堆積高さとの大きさ				土石等の移動の高さと力の大きさ				土石等の堆積高さとの大きさ			
	区分	高さ (m)	下端からの距離 (m)	力の大きさ (kN/m <sup>2</sup> )	区分	下端からの水平 距離(m)	高さ (m)	力の大きさ (kN/m <sup>2</sup> )	区分	高さ (m)	上端からの比高 (m)	力の大きさ (kN/m <sup>2</sup> )	区分	上端からの比高 (m)	高さ (m)	力の大きさ (kN/m <sup>2</sup> )
1	100kN/m <sup>2</sup> を超える	1.00	0.00 ~ 2.42	137.89	3mを超える	- ~ -	-	-	100kN/m <sup>2</sup> を超える	1.00	11.74 ~ 38.18	137.89	3mを超える	- ~ -	-	-
	それ以外	1.00	2.42 ~ 10.21	100.00	それ以外	0.00 ~ 10.21	2.86	14.46	それ以外	1.00	5.00 ~ 11.74	100.00	それ以外	5.00 ~ 38.18	2.86	14.46
2	100kN/m <sup>2</sup> を超える	1.00	0.00 ~ 2.82	144.67	3mを超える	- ~ -	-	-	100kN/m <sup>2</sup> を超える	1.00	11.10 ~ 37.53	144.67	3mを超える	- ~ -	-	-
	それ以外	1.00	2.82 ~ 10.61	100.00	それ以外	0.00 ~ 10.61	2.94	14.87	それ以外	1.00	5.00 ~ 11.10	100.00	それ以外	5.00 ~ 37.53	2.94	14.87
3	100kN/m <sup>2</sup> を超える	1.00	0.00 ~ 3.46	155.75	3mを超える	0.00 ~ 0.37	3.20	16.16	100kN/m <sup>2</sup> を超える	1.00	10.54 ~ 33.41	155.75	3mを超える	25.00 ~ 33.41	3.20	16.16
	それ以外	1.00	3.46 ~ 11.25	100.00	それ以外	0.37 ~ 11.25	3.00	15.16	それ以外	1.00	5.00 ~ 10.54	100.00	それ以外	5.00 ~ 25.00	3.00	15.16
4	100kN/m <sup>2</sup> を超える	1.00	0.00 ~ 2.66	141.89	3mを超える	- ~ -	-	-	100kN/m <sup>2</sup> を超える	1.00	10.94 ~ 22.54	141.89	3mを超える	- ~ -	-	-
	それ以外	1.00	2.66 ~ 10.45	100.00	それ以外	0.00 ~ 10.45	2.89	14.62	それ以外	1.00	5.00 ~ 10.94	100.00	それ以外	5.00 ~ 22.54	2.89	14.62
5	100kN/m <sup>2</sup> を超える	1.00	0.00 ~ 1.86	128.68	3mを超える	0.00 ~ 0.15	3.10	15.69	100kN/m <sup>2</sup> を超える	1.00	12.32 ~ 20.06	128.68	3mを超える	20.00 ~ 20.06	3.10	15.69
	それ以外	1.00	1.86 ~ 9.65	100.00	それ以外	0.15 ~ 9.65	3.00	15.16	それ以外	1.00	5.00 ~ 12.32	100.00	それ以外	5.00 ~ 20.00	3.00	15.16
6	100kN/m <sup>2</sup> を超える	1.00	0.00 ~ 2.32	136.19	3mを超える	- ~ -	-	-	100kN/m <sup>2</sup> を超える	1.00	10.53 ~ 20.06	136.19	3mを超える	- ~ -	-	-
	それ以外	1.00	2.32 ~ 10.11	100.00	それ以外	0.00 ~ 10.11	2.71	13.70	それ以外	1.00	5.00 ~ 10.53	100.00	それ以外	5.00 ~ 20.06	2.71	13.70
7	100kN/m <sup>2</sup> を超える	1.00	0.00 ~ 2.06	131.81	3mを超える	- ~ -	-	-	100kN/m <sup>2</sup> を超える	1.00	11.63 ~ 19.83	131.81	3mを超える	- ~ -	-	-
	それ以外	1.00	2.06 ~ 9.84	100.00	それ以外	0.00 ~ 9.84	2.65	13.37	それ以外	1.00	5.00 ~ 11.63	100.00	それ以外	5.00 ~ 19.83	2.65	13.37
8	100kN/m <sup>2</sup> を超える	1.00	0.00 ~ 0.08	101.16	3mを超える	- ~ -	-	-	100kN/m <sup>2</sup> を超える	1.00	10.58 ~ 10.78	101.16	3mを超える	- ~ -	-	-
	それ以外	1.00	0.08 ~ 7.86	100.00	それ以外	0.00 ~ 7.86	2.24	11.30	それ以外	1.00	5.00 ~ 10.58	100.00	それ以外	5.00 ~ 10.78	2.24	11.30
9	100kN/m <sup>2</sup> を超える	1.00	0.00 ~ 2.78	143.96	3mを超える	- ~ -	-	-	100kN/m <sup>2</sup> を超える	1.00	10.69 ~ 23.23	143.96	3mを超える	- ~ -	-	-
	それ以外	1.00	2.78 ~ 10.57	100.00	それ以外	0.00 ~ 10.57	2.82	14.27	それ以外	1.00	5.00 ~ 10.69	100.00	それ以外	5.00 ~ 23.23	2.82	14.27
10	100kN/m <sup>2</sup> を超える	1.00	0.00 ~ 1.40	121.28	3mを超える	- ~ -	-	-	100kN/m <sup>2</sup> を超える	1.00	11.60 ~ 16.45	121.28	3mを超える	- ~ -	-	-
	それ以外	1.00	1.40 ~ 9.19	100.00	それ以外	0.00 ~ 9.19	2.64	13.35	それ以外	1.00	5.00 ~ 11.60	100.00	それ以外	5.00 ~ 16.45	2.64	13.35
11	100kN/m <sup>2</sup> を超える	1.00	0.00 ~ 2.70	142.56	3mを超える	- ~ -	-	-	100kN/m <sup>2</sup> を超える	1.00	10.78 ~ 22.61	142.56	3mを超える	- ~ -	-	-
	それ以外	1.00	2.70 ~ 10.49	100.00	それ以外	0.00 ~ 10.49	2.85	14.41	それ以外	1.00	5.00 ~ 10.78	100.00	それ以外	5.00 ~ 22.61	2.85	14.41
	100kN/m <sup>2</sup> を超える		~		3mを超える	~			100kN/m <sup>2</sup> を超える		~		3mを超える	~		
	それ以外		~		それ以外	~			それ以外		~		それ以外	~		
	100kN/m <sup>2</sup> を超える		~		3mを超える	~			100kN/m <sup>2</sup> を超える		~		3mを超える	~		
	それ以外		~		それ以外	~			それ以外		~		それ以外	~		
	100kN/m <sup>2</sup> を超える		~		3mを超える	~			100kN/m <sup>2</sup> を超える		~		3mを超える	~		
	それ以外		~		それ以外	~			それ以外		~		それ以外	~		