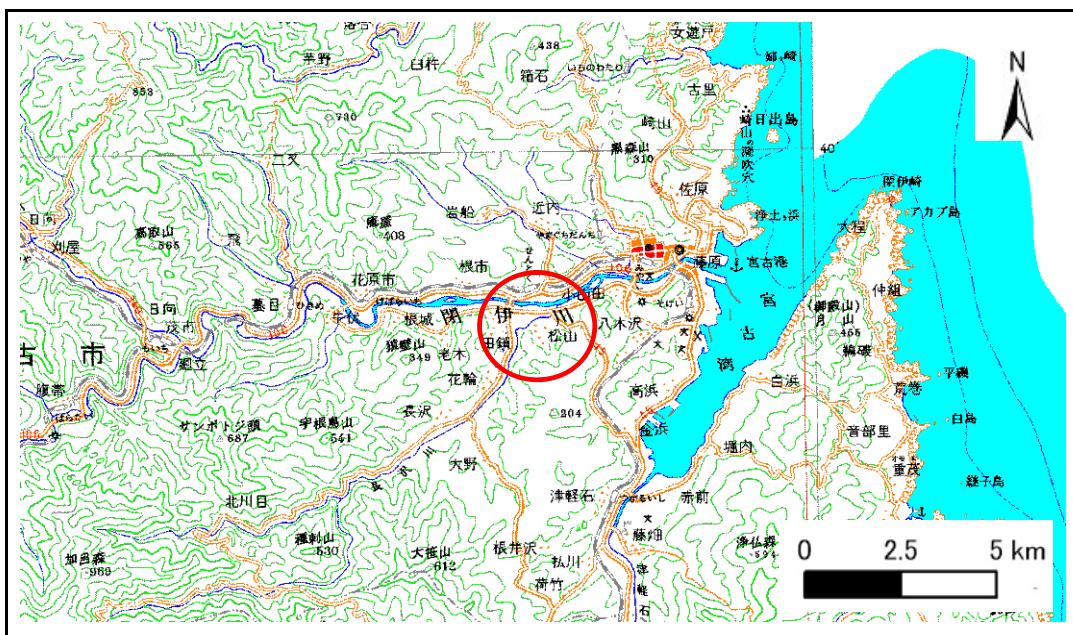


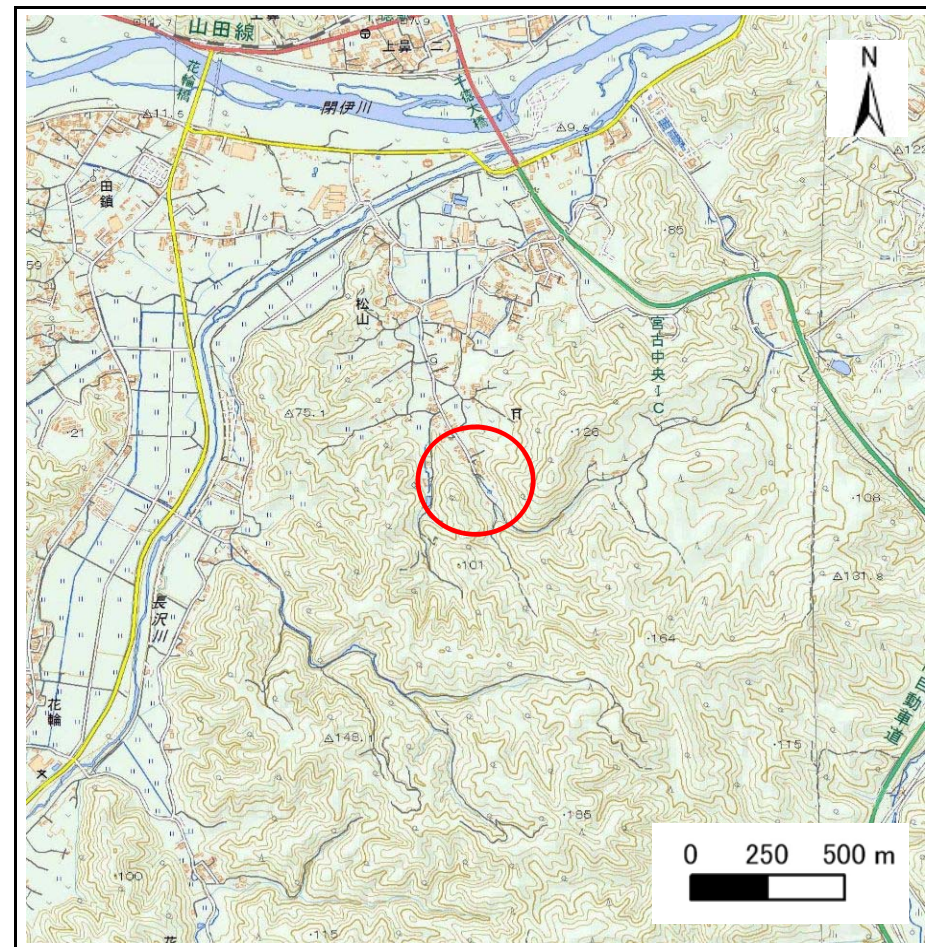
土砂災害防止に関する基礎調査(急傾斜地の崩壊)

表紙 概況、位置図

自然現象の種類	急傾斜地の崩壊
箇所番号	093B1095-2
箇所名	松山-4
所在地	岩手県宮古市松山第10地割
調査機関	岩手県沿岸広域振興局土木部宮古土木センター



位置図(S=1:200,000)



概況図(S=1:25,000)

急傾斜地の崩壊区域調査

様式3-1 危害のおそれのある土地、著しい危害のおそれのある土地の設定図

調査年度

平成28年度

急傾斜地の位置 | 箇所番号 | 093B1095-2 | 箇所名 | 松山-4 | 所在地 | 岩手県宮古市松山第10地割



凡例

- | | | | |
|------|--------|---------------------|---|
| ■ 上端 | — 横断測線 | ▭ 危害のおそれのある土地の区域 | ▭ 土石等の移動による力が 100kN/m^2 を超える範囲 |
| ▲ 下端 | | ▭ 著しい危害のおそれのある土地の区域 | ▭ 土石等の堆積高が 3m を超える範囲 |

急傾斜地の崩壊区域調書

様式3-2 建築物に作用すると想定される衝撃に関する事項(1/1)

調査年度	平成28年度
------	--------

急傾斜地の位置		093B1095-2			箇所名				松山-4		所在地		岩手県宮古市松山第10地割			
横断 測線 番号	急傾斜地の下端に隣接する土地								急傾斜地内							
	土石等の移動の高さと力の大きさ				土石等の堆積高さとの大きさ				土石等の移動の高さと力の大きさ				土石等の堆積高さとの大きさ			
	区分	高さ (m)	下端からの距離 (m)	力の大きさ (kN/m ²)	区分	下端からの水平 距離(m)	高さ (m)	力の大きさ (kN/m ²)	区分	高さ (m)	上端からの比高 (m)	力の大きさ (kN/m ²)	区分	上端からの比高 (m)	高さ (m)	力の大きさ (kN/m ²)
1	100kN/m ² を超える	—	— ~ —	—	3mを超える	— ~ —	—	—	100kN/m ² を超える	—	— ~ —	—	3mを超える	— ~ —	—	—
	それ以外	1.00	0.00 ~ 4.15	60.87	それ以外	0.00 ~ 0.00	1.85	8.12	それ以外	1.00	5.00 ~ 6.00	60.87	それ以外	5.00 ~ 6.00	1.85	8.12
2	100kN/m ² を超える	—	— ~ —	—	3mを超える	— ~ —	—	—	100kN/m ² を超える	—	— ~ —	—	3mを超える	— ~ —	—	—
	それ以外	1.00	0.00 ~ 3.34	49.52	それ以外	0.00 ~ 0.00	1.62	7.12	それ以外	1.00	5.00 ~ 5.00	49.52	それ以外	5.00 ~ 5.00	1.62	7.12
3	100kN/m ² を超える	—	— ~ —	—	3mを超える	— ~ —	—	—	100kN/m ² を超える	—	— ~ —	—	3mを超える	— ~ —	—	—
	それ以外	1.00	0.00 ~ 4.15	60.89	それ以外	0.00 ~ 0.00	1.84	8.12	それ以外	1.00	5.00 ~ 6.00	60.89	それ以外	5.00 ~ 6.00	1.84	8.12
4	100kN/m ² を超える	—	— ~ —	—	3mを超える	— ~ —	—	—	100kN/m ² を超える	—	— ~ —	—	3mを超える	— ~ —	—	—
	それ以外	1.00	0.00 ~ 4.25	62.35	それ以外	0.00 ~ 0.00	1.57	6.89	それ以外	1.00	5.00 ~ 7.54	62.35	それ以外	5.00 ~ 7.54	1.57	6.89
5	100kN/m ² を超える	—	— ~ —	—	3mを超える	— ~ —	—	—	100kN/m ² を超える	—	— ~ —	—	3mを超える	— ~ —	—	—
	それ以外	1.00	0.00 ~ 3.78	55.61	それ以外	0.00 ~ 0.00	1.57	6.92	それ以外	1.00	5.00 ~ 6.27	55.61	それ以外	5.00 ~ 6.27	1.57	6.92
6	100kN/m ² を超える	—	— ~ —	—	3mを超える	— ~ —	—	—	100kN/m ² を超える	—	— ~ —	—	3mを超える	— ~ —	—	—
	それ以外	1.00	0.00 ~ 5.89	87.20	それ以外	0.00 ~ 5.89	2.30	10.10	それ以外	1.00	5.00 ~ 10.03	87.20	それ以外	5.00 ~ 10.03	2.30	10.10
7	100kN/m ² を超える	1.00	0.00 ~ 0.49	108.22	3mを超える	— ~ —	—	—	100kN/m ² を超える	1.00	12.63 ~ 14.70	108.22	3mを超える	— ~ —	—	—
	それ以外	1.00	0.49 ~ 7.17	100.00	それ以外	0.00 ~ 7.17	2.24	9.87	それ以外	1.00	5.00 ~ 12.63	100.00	それ以外	5.00 ~ 14.70	2.24	9.87
8	100kN/m ² を超える	1.00	0.00 ~ 1.20	120.45	3mを超える	— ~ —	—	—	100kN/m ² を超える	1.00	12.66 ~ 18.85	120.45	3mを超える	— ~ —	—	—
	それ以外	1.00	1.20 ~ 7.88	100.00	それ以外	0.00 ~ 7.88	2.42	10.65	それ以外	1.00	5.00 ~ 12.66	100.00	それ以外	5.00 ~ 18.85	2.42	10.65
9	100kN/m ² を超える	1.00	0.00 ~ 0.27	104.50	3mを超える	— ~ —	—	—	100kN/m ² を超える	1.00	13.22 ~ 14.31	104.50	3mを超える	— ~ —	—	—
	それ以外	1.00	0.27 ~ 6.95	100.00	それ以外	0.00 ~ 6.95	2.43	10.71	それ以外	1.00	5.00 ~ 13.22	100.00	それ以外	5.00 ~ 14.31	2.43	10.71
10	100kN/m ² を超える	1.00	0.00 ~ 1.26	121.56	3mを超える	— ~ —	—	—	100kN/m ² を超える	1.00	12.63 ~ 18.87	121.56	3mを超える	— ~ —	—	—
	それ以外	1.00	1.26 ~ 7.94	100.00	それ以外	0.00 ~ 7.94	2.51	11.03	それ以外	1.00	5.00 ~ 12.63	100.00	それ以外	5.00 ~ 18.87	2.51	11.03
11	100kN/m ² を超える	1.00	0.00 ~ 1.44	124.72	3mを超える	— ~ —	—	—	100kN/m ² を超える	1.00	13.79 ~ 26.00	124.72	3mを超える	— ~ —	—	—
	それ以外	1.00	1.44 ~ 8.12	100.00	それ以外	0.00 ~ 8.12	2.92	12.86	それ以外	1.00	5.00 ~ 13.79	100.00	それ以外	5.00 ~ 26.00	2.92	12.86
12	100kN/m ² を超える	1.00	0.00 ~ 0.02	100.34	3mを超える	— ~ —	—	—	100kN/m ² を超える	1.00	15.86 ~ 16.00	100.34	3mを超える	— ~ —	—	—
	それ以外	1.00	0.02 ~ 6.71	100.00	それ以外	0.00 ~ 6.71	2.19	9.62	それ以外	1.00	5.00 ~ 15.86	100.00	それ以外	5.00 ~ 16.00	2.19	9.62
13	100kN/m ² を超える	—	— ~ —	—	3mを超える	— ~ —	—	—	100kN/m ² を超える	—	— ~ —	—	3mを超える	— ~ —	—	—
	それ以外	1.00	0.00 ~ 6.23	92.60	それ以外	0.00 ~ 6.23	1.98	8.73	それ以外	1.00	5.00 ~ 14.09	92.60	それ以外	5.00 ~ 14.09	1.98	8.73
	100kN/m ² を超える		~		3mを超える	~			100kN/m ² を超える		~		3mを超える	~		
	それ以外		~		それ以外	~			それ以外		~		それ以外	~		
	100kN/m ² を超える		~		3mを超える	~			100kN/m ² を超える		~		3mを超える	~		
	それ以外		~		それ以外	~			それ以外		~		それ以外	~		