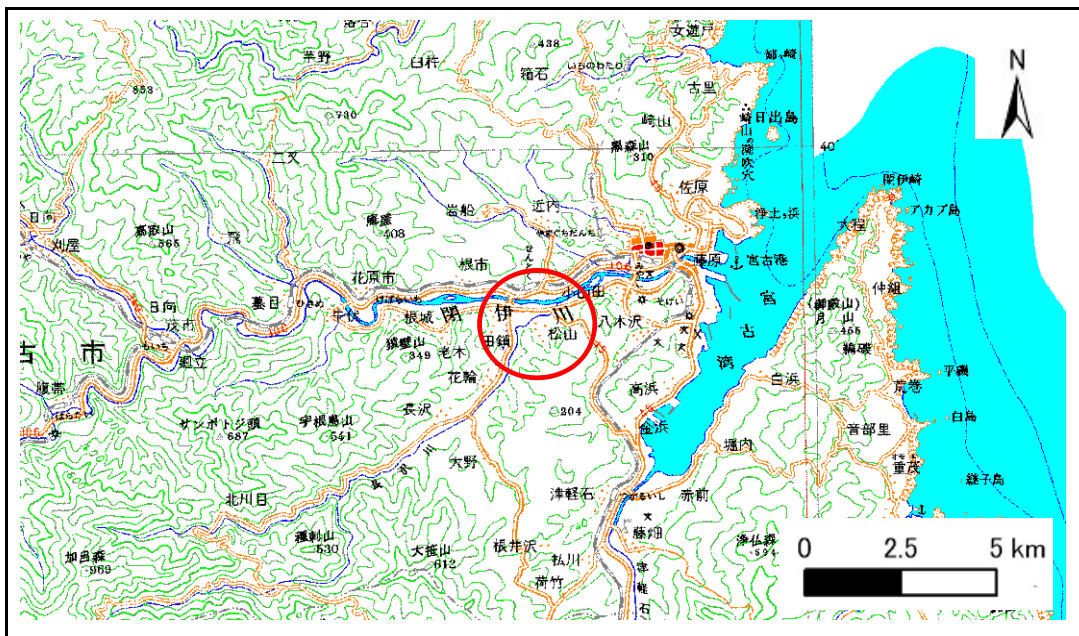


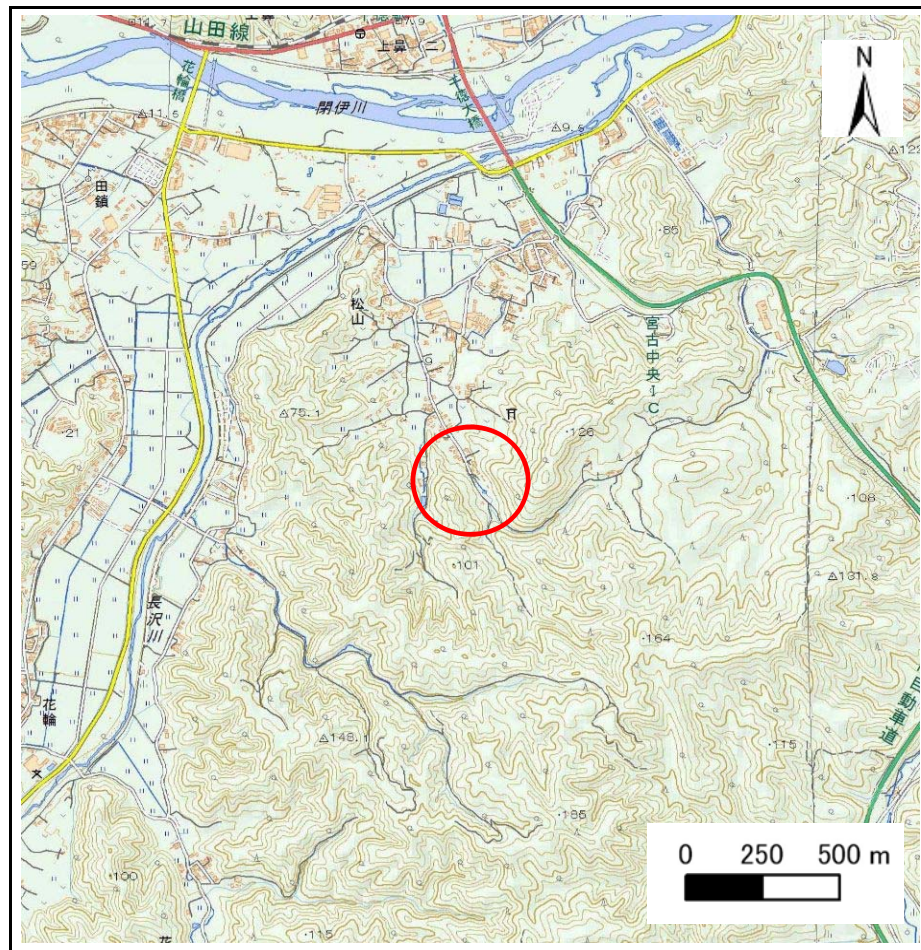
# 土砂災害防止に関する基礎調査(急傾斜地の崩壊)

表紙 概況、位置図

自然現象の種類	急傾斜地の崩壊
箇所番号	093B1095-1
箇所名	松山-4
所在地	岩手県宮古市松山第10地割
調査機関	岩手県沿岸広域振興局土木部宮古土木センター



位置図(S=1:200,000)



概況図(S=1:25,000)



# 急傾斜地の崩壊区域調査

様式3-1 危害のおそれのある土地、著しい危害のおそれのある土地の設定図

調査年度 平成28年度

急傾斜地の位置 箇所番号 093B1095-1 箇所名 松山-4 所在地 岩手県宮古市松山第10地割



凡例	■ 上端	— 横断測線	▭ 危害のおそれのある土地の区域	▭ 土石等の移動による力が100kN/m <sup>2</sup> を超える範囲
	▲ 下端		▭ 著しい危害のおそれのある土地の区域	▭ 土石等の堆積高が3mを超える範囲

# 急傾斜地の崩壊区域調査

様式3-1 危害のおそれのある土地、著しい危害のおそれのある土地の設定図

調査年度 平成28年度

急傾斜地の位置 箇所番号 093B1095-1 箇所名 松山-4 所在地 岩手県宮古市松山第10地割



凡例	■ 上端	— 横断測線	— 危害のおそれのある土地の区域	— 土石等の移動による力が100kN/m <sup>2</sup> を超える範囲
	▲ 下端		— 著しい危害のおそれのある土地の区域	— 土石等の堆積高が3mを超える範囲



## 急傾斜地の崩壊区域調書

様式3-2 建築物に作用すると想定される衝撃に関する事項(1/1)

調査年度	平成28年度
------	--------

急傾斜地の位置		箇所番号	093B1095-1		箇所名	松山-4		所在地	岩手県宮古市松山第10地割							
横断 測線 番号	急傾斜地の下端に隣接する土地								急傾斜地内							
	土石等の移動の高さと力の大きさ				土石等の堆積高さとの大きさ				土石等の移動の高さと力の大きさ				土石等の堆積高さとの大きさ			
	区分	高さ (m)	下端からの距離 (m)	力の大きさ (kN/m <sup>2</sup> )	区分	下端からの水平 距離(m)	高さ (m)	力の大きさ (kN/m <sup>2</sup> )	区分	高さ (m)	上端からの比高 (m)	力の大きさ (kN/m <sup>2</sup> )	区分	上端からの比高 (m)	高さ (m)	力の大きさ (kN/m <sup>2</sup> )
1	100kN/m <sup>2</sup> を超える	1.00	0.00 ~ 0.08	101.39	3mを超える	— ~ —	—	—	100kN/m <sup>2</sup> を超える	1.00	20.31 ~ 21.43	101.39	3mを超える	— ~ —	—	—
	それ以外	1.00	0.08 ~ 6.77	100.00	それ以外	0.00 ~ 6.77	2.41	10.59	それ以外	1.00	5.00 ~ 20.31	100.00	それ以外	5.00 ~ 21.43	2.41	10.59
2	100kN/m <sup>2</sup> を超える	—	— ~ —	—	3mを超える	— ~ —	—	—	100kN/m <sup>2</sup> を超える	—	— ~ —	—	3mを超える	— ~ —	—	—
	それ以外	1.00	0.00 ~ 6.28	93.44	それ以外	0.00 ~ 6.28	2.12	9.31	それ以外	1.00	5.00 ~ 16.00	93.44	それ以外	5.00 ~ 16.00	2.12	9.31
3	100kN/m <sup>2</sup> を超える	1.00	0.00 ~ 0.36	105.96	3mを超える	— ~ —	—	—	100kN/m <sup>2</sup> を超える	1.00	14.02 ~ 16.00	105.96	3mを超える	— ~ —	—	—
	それ以外	1.00	0.36 ~ 7.04	100.00	それ以外	0.00 ~ 7.04	2.26	9.95	それ以外	1.00	5.00 ~ 14.02	100.00	それ以外	5.00 ~ 16.00	2.26	9.95
4	100kN/m <sup>2</sup> を超える	—	— ~ —	—	3mを超える	— ~ —	—	—	100kN/m <sup>2</sup> を超える	—	— ~ —	—	3mを超える	— ~ —	—	—
	それ以外	1.00	0.00 ~ 6.15	91.36	それ以外	0.00 ~ 6.15	2.08	9.16	それ以外	1.00	5.00 ~ 11.71	91.36	それ以外	5.00 ~ 11.71	2.08	9.16
5	100kN/m <sup>2</sup> を超える	—	— ~ —	—	3mを超える	— ~ —	—	—	100kN/m <sup>2</sup> を超える	—	— ~ —	—	3mを超える	— ~ —	—	—
	それ以外	1.00	0.00 ~ 5.58	82.27	それ以外	0.00 ~ 5.58	2.05	9.03	それ以外	1.00	5.00 ~ 10.00	82.27	それ以外	5.00 ~ 10.00	2.05	9.03
6	100kN/m <sup>2</sup> を超える	—	— ~ —	—	3mを超える	— ~ —	—	—	100kN/m <sup>2</sup> を超える	—	— ~ —	—	3mを超える	— ~ —	—	—
	それ以外	1.00	0.00 ~ 4.64	67.98	それ以外	0.00 ~ 0.00	1.71	7.54	それ以外	1.00	5.00 ~ 7.11	67.98	それ以外	5.00 ~ 7.11	1.71	7.54
7	100kN/m <sup>2</sup> を超える	—	— ~ —	—	3mを超える	— ~ —	—	—	100kN/m <sup>2</sup> を超える	—	— ~ —	—	3mを超える	— ~ —	—	—
	それ以外	1.00	0.00 ~ 5.21	76.62	それ以外	0.00 ~ 0.00	1.68	7.41	それ以外	1.00	5.00 ~ 8.70	76.62	それ以外	5.00 ~ 8.70	1.68	7.41
8	100kN/m <sup>2</sup> を超える	—	— ~ —	—	3mを超える	— ~ —	—	—	100kN/m <sup>2</sup> を超える	—	— ~ —	—	3mを超える	— ~ —	—	—
	それ以外	1.00	0.00 ~ 4.15	60.89	それ以外	0.00 ~ 0.00	1.85	8.12	それ以外	1.00	5.00 ~ 6.00	60.89	それ以外	5.00 ~ 6.00	1.85	8.12
	100kN/m <sup>2</sup> を超える		~		3mを超える	~			100kN/m <sup>2</sup> を超える		~		3mを超える	~		
	それ以外		~		それ以外	~			それ以外		~		それ以外	~		
	100kN/m <sup>2</sup> を超える		~		3mを超える	~			100kN/m <sup>2</sup> を超える		~		3mを超える	~		
	それ以外		~		それ以外	~			それ以外		~		それ以外	~		
	100kN/m <sup>2</sup> を超える		~		3mを超える	~			100kN/m <sup>2</sup> を超える		~		3mを超える	~		
	それ以外		~		それ以外	~			それ以外		~		それ以外	~		
	100kN/m <sup>2</sup> を超える		~		3mを超える	~			100kN/m <sup>2</sup> を超える		~		3mを超える	~		
	それ以外		~		それ以外	~			それ以外		~		それ以外	~		
	100kN/m <sup>2</sup> を超える		~		3mを超える	~			100kN/m <sup>2</sup> を超える		~		3mを超える	~		
	それ以外		~		それ以外	~			それ以外		~		それ以外	~		