

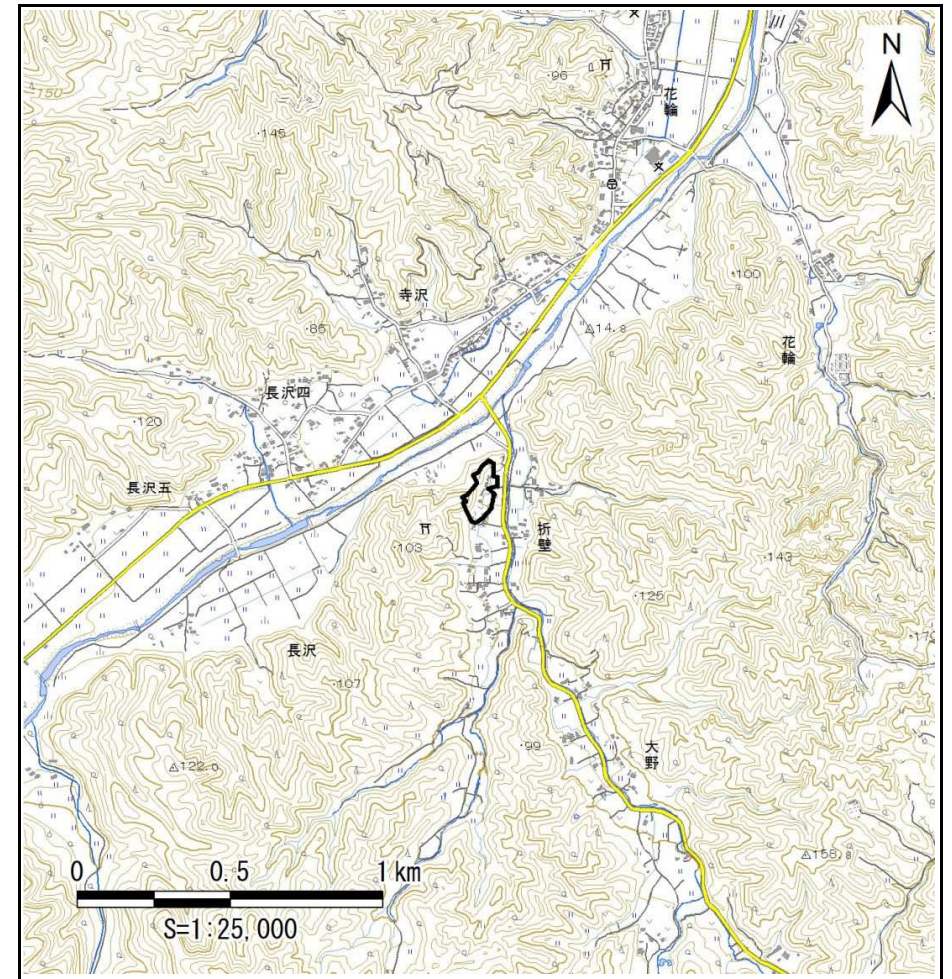
土砂災害防止に関する基礎調査(急傾斜地の崩壊)

表紙 概況、位置図

| | |
|---------|--------------------|
| 自然現象の種類 | 急傾斜地の崩壊 |
| 箇所番号 | 093B1090 |
| 箇所名 | 長沢二-1 |
| 所在地 | 宮古市長沢第21地割 |
| 調査機関 | 沿岸広域振興局土木部宮古土木センター |



位置図(S=1:200,000)



概況図(S=1:25,000)

急傾斜地の崩壊区域調査

様式3-1 危害のおそれのある土地、著しい危害のおそれのある土地の設定図

調査年度

平成28年度

急傾斜地の位置

箇所番号

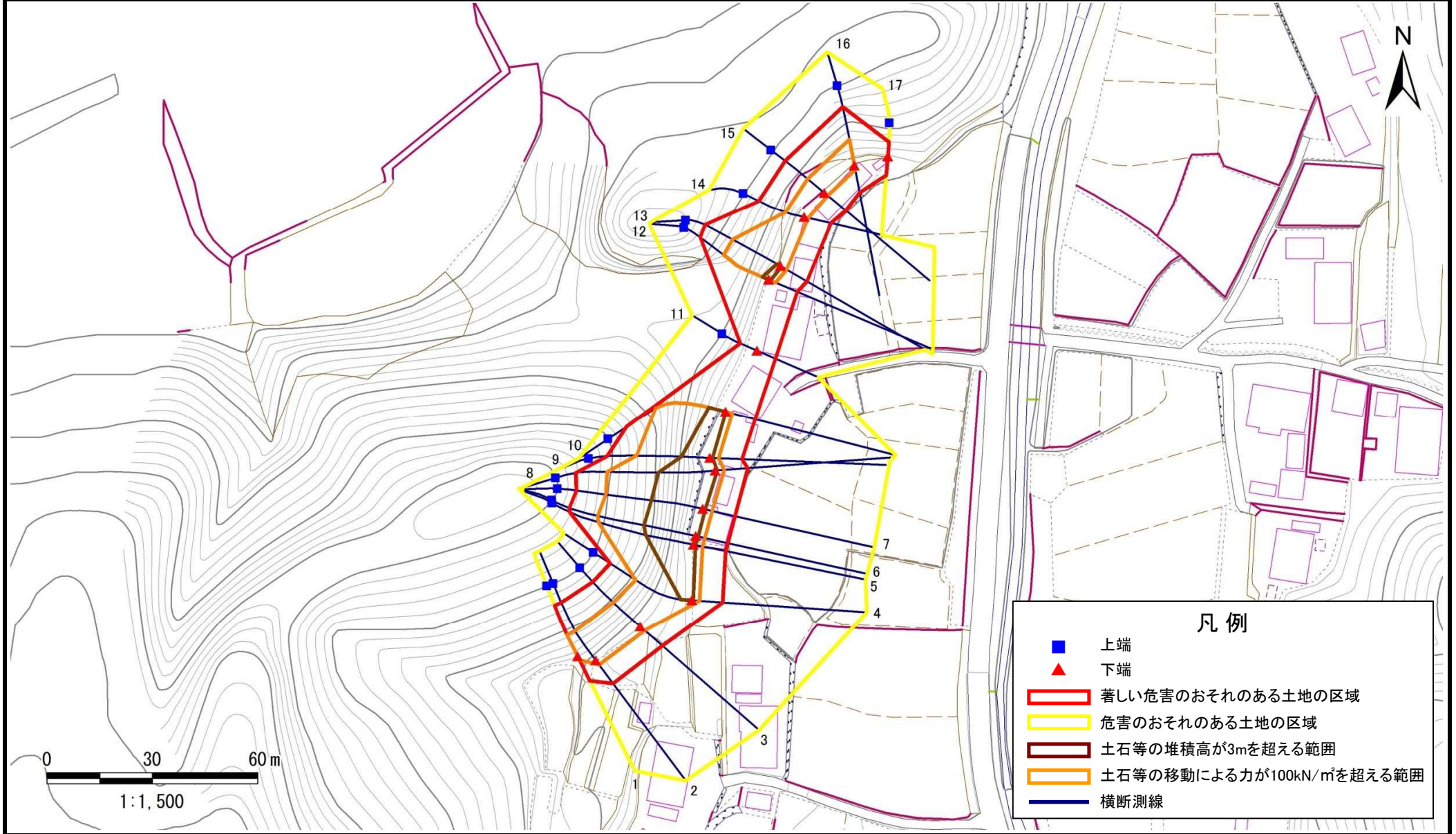
093B1090

箇所名

長沢二-1

所在地

宮古市長沢第21地割



急傾斜地の崩壊区域調査

様式3-1 危害のおそれのある土地、著しい危害のおそれのある土地の設定図

調査年度

平成28年度

急傾斜地の位置

箇所番号

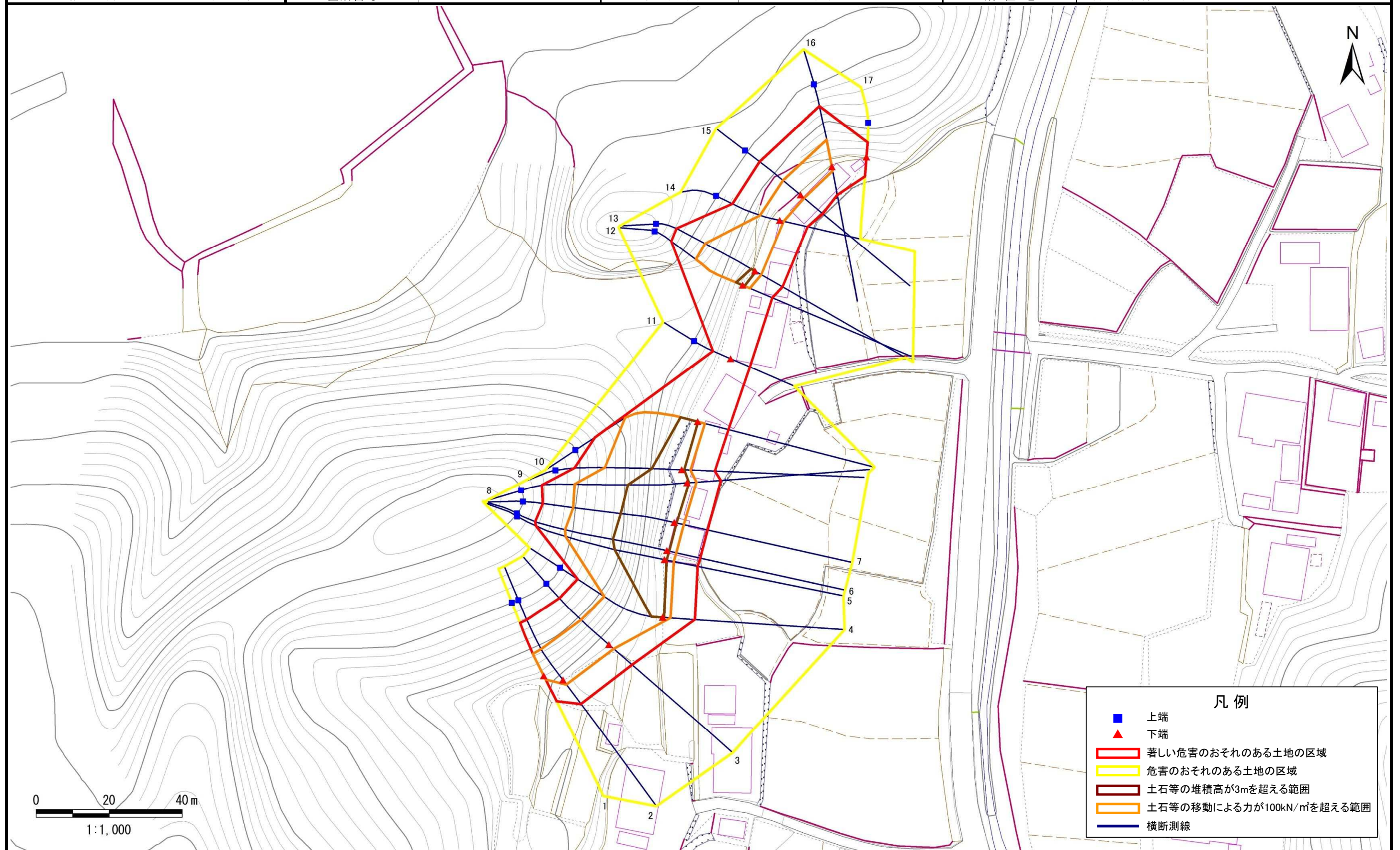
093B1090

箇所名

長沢二-1

所在地

宮古市長沢第21地割



凡例

- 上端
- ▲ 下端
- 著しい危害のおそれのある土地の区域
- 危害のおそれのある土地の区域
- 土石等の堆積高が3mを超える範囲
- 土石等の移動による力が100kN/m²を超える範囲
- 横断測線

急傾斜地の崩壊区域調査

様式3-2 建築物に作用すると想定される衝撃に関する事項

| | | | | | | | | | | | | | 調査年度 | 平成28年度 | | | |
|----------------|---------------------------|-----------|----------------|-------------------------------|---------------|------------------|-----------|-------------------------------|---------------------------|-----------|----------------|-------------------------------|---------------|----------------|-----------|-------------------------------|--|
| 急傾斜地の位置 | | | 箇所番号 | | | 箇所名 | | | 所在地 | | | | | | | | |
| | | | 093B1090 | | | 長沢二-1 | | | 宮古市長沢第21地割 | | | | | | | | |
| 横断 測線 番号 | 急傾斜地の下端に隣接する土地 | | | | | | | | 急傾斜地内 | | | | | | | | |
| | 土石等の移動の高さと力の大きさ | | | | 土石等の堆積高さとの大きさ | | | | 土石等の移動の高さと力の大きさ | | | | 土石等の堆積高さとの大きさ | | | | |
| | 区分 | 高さ (m) | 下端からの距離 (m) | 力の大きさ (kN/m ²) | 区分 | 下端からの水平 距離(m) | 高さ (m) | 力の大きさ (kN/m ²) | 区分 | 高さ (m) | 上端からの比高 (m) | 力の大きさ (kN/m ²) | 区分 | 上端からの比高 (m) | 高さ (m) | 力の大きさ (kN/m ²) | |
| 1 | 100kN/m ² を超える | 1.00 | 0.00 ~ 1.13 | 119.33 | 3mを超える | — ~ — | — | — | 100kN/m ² を超える | 1.00 | 12.62 ~ 18.23 | 119.33 | 3mを超える | — ~ — | — | — | |
| | それ以外 | 1.00 | 1.13 ~ 7.82 | 100.00 | それ以外 | 0.00 ~ 7.82 | 2.45 | 10.76 | それ以外 | 1.00 | 5.00 ~ 12.62 | 100.00 | それ以外 | 5.00 ~ 18.23 | 2.45 | 10.76 | |
| 2 | 100kN/m ² を超える | 1.00 | 0.00 ~ 1.57 | 127.14 | 3mを超える | — ~ — | — | — | 100kN/m ² を超える | 1.00 | 12.60 ~ 21.39 | 127.14 | 3mを超える | — ~ — | — | — | |
| | それ以外 | 1.00 | 1.57 ~ 8.26 | 100.00 | それ以外 | 0.00 ~ 8.26 | 2.81 | 12.39 | それ以外 | 1.00 | 5.00 ~ 12.60 | 100.00 | それ以外 | 5.00 ~ 21.39 | 2.81 | 12.39 | |
| 3 | 100kN/m ² を超える | 1.00 | 0.00 ~ 1.71 | 129.58 | 3mを超える | — ~ — | — | — | 100kN/m ² を超える | 1.00 | 12.84 ~ 22.50 | 129.58 | 3mを超える | — ~ — | — | — | |
| | それ以外 | 1.00 | 1.71 ~ 8.39 | 100.00 | それ以外 | 0.00 ~ 8.39 | 2.94 | 12.93 | それ以外 | 1.00 | 5.00 ~ 12.84 | 100.00 | それ以外 | 5.00 ~ 22.50 | 2.94 | 12.93 | |
| 4 | 100kN/m ² を超える | 1.00 | 0.00 ~ 2.16 | 137.91 | 3mを超える | 0.00 ~ 0.37 | 3.21 | 14.14 | 100kN/m ² を超える | 1.00 | 12.62 ~ 27.74 | 137.91 | 3mを超える | 25.00 ~ 27.74 | 3.21 | 14.14 | |
| | それ以外 | 1.00 | 2.16 ~ 8.84 | 100.00 | それ以外 | 0.37 ~ 8.84 | 3.00 | 13.20 | それ以外 | 1.00 | 5.00 ~ 12.62 | 100.00 | それ以外 | 5.00 ~ 25.00 | 3.00 | 13.20 | |
| 5 | 100kN/m ² を超える | 1.00 | 0.00 ~ 2.60 | 146.29 | 3mを超える | 0.00 ~ 0.60 | 3.34 | 14.70 | 100kN/m ² を超える | 1.00 | 12.64 ~ 37.30 | 146.29 | 3mを超える | 25.00 ~ 37.30 | 3.34 | 14.70 | |
| | それ以外 | 1.00 | 2.60 ~ 9.29 | 100.00 | それ以外 | 0.60 ~ 9.29 | 3.00 | 13.20 | それ以外 | 1.00 | 5.00 ~ 12.64 | 100.00 | それ以外 | 5.00 ~ 25.00 | 3.00 | 13.20 | |
| 6 | 100kN/m ² を超える | 1.00 | 0.00 ~ 2.67 | 147.67 | 3mを超える | 0.00 ~ 0.67 | 3.39 | 14.92 | 100kN/m ² を超える | 1.00 | 12.74 ~ 38.82 | 147.67 | 3mを超える | 25.00 ~ 38.82 | 3.39 | 14.92 | |
| | それ以外 | 1.00 | 2.67 ~ 9.36 | 100.00 | それ以外 | 0.67 ~ 9.36 | 3.00 | 13.20 | それ以外 | 1.00 | 5.00 ~ 12.74 | 100.00 | それ以外 | 5.00 ~ 25.00 | 3.00 | 13.20 | |
| 7 | 100kN/m ² を超える | 1.00 | 0.00 ~ 2.68 | 147.79 | 3mを超える | 0.00 ~ 0.70 | 3.41 | 15.01 | 100kN/m ² を超える | 1.00 | 12.80 ~ 38.82 | 147.79 | 3mを超える | 25.00 ~ 38.82 | 3.41 | 15.01 | |
| | それ以外 | 1.00 | 2.68 ~ 9.37 | 100.00 | それ以外 | 0.70 ~ 9.37 | 3.00 | 13.20 | それ以外 | 1.00 | 5.00 ~ 12.80 | 100.00 | それ以外 | 5.00 ~ 25.00 | 3.00 | 13.20 | |
| 8 | 100kN/m ² を超える | 1.00 | 0.00 ~ 2.58 | 145.93 | 3mを超える | 0.00 ~ 0.51 | 3.29 | 14.46 | 100kN/m ² を超える | 1.00 | 12.60 ~ 38.82 | 145.93 | 3mを超える | 25.00 ~ 38.82 | 3.29 | 14.46 | |
| | それ以外 | 1.00 | 2.58 ~ 9.27 | 100.00 | それ以外 | 0.51 ~ 9.27 | 3.00 | 13.20 | それ以外 | 1.00 | 5.00 ~ 12.60 | 100.00 | それ以外 | 5.00 ~ 25.00 | 3.00 | 13.20 | |
| 9 | 100kN/m ² を超える | 1.00 | 0.00 ~ 2.46 | 143.56 | 3mを超える | 0.00 ~ 0.73 | 3.44 | 15.12 | 100kN/m ² を超える | 1.00 | 12.88 ~ 32.70 | 143.56 | 3mを超える | 25.00 ~ 32.70 | 3.44 | 15.12 | |
| | それ以外 | 1.00 | 2.46 ~ 9.14 | 100.00 | それ以外 | 0.73 ~ 9.14 | 3.00 | 13.20 | それ以外 | 1.00 | 5.00 ~ 12.88 | 100.00 | それ以外 | 5.00 ~ 25.00 | 3.00 | 13.20 | |
| 10 | 100kN/m ² を超える | 1.00 | 0.00 ~ 2.03 | 135.59 | 3mを超える | 0.00 ~ 0.13 | 3.07 | 13.52 | 100kN/m ² を超える | 1.00 | 12.76 ~ 28.82 | 135.59 | 3mを超える | 25.00 ~ 28.82 | 3.07 | 13.52 | |
| | それ以外 | 1.00 | 2.03 ~ 8.72 | 100.00 | それ以外 | 0.13 ~ 8.72 | 3.00 | 13.20 | それ以外 | 1.00 | 5.00 ~ 12.76 | 100.00 | それ以外 | 5.00 ~ 25.00 | 3.00 | 13.20 | |
| 11 | 100kN/m ² を超える | — | — ~ — | — | 3mを超える | — ~ — | — | — | 100kN/m ² を超える | — | — ~ — | — | 3mを超える | — ~ — | — | — | |
| | それ以外 | 1.00 | 0.00 ~ 5.71 | 84.31 | それ以外 | 0.00 ~ 0.00 | 1.85 | 8.14 | それ以外 | 1.00 | 5.00 ~ 9.50 | 84.31 | それ以外 | 5.00 ~ 9.50 | 1.85 | 8.14 | |
| 12 | 100kN/m ² を超える | 1.00 | 0.00 ~ 2.10 | 136.90 | 3mを超える | 0.00 ~ 0.52 | 3.32 | 14.59 | 100kN/m ² を超える | 1.00 | 12.87 ~ 26.82 | 136.90 | 3mを超える | 25.00 ~ 26.82 | 3.32 | 14.59 | |
| | それ以外 | 1.00 | 2.10 ~ 8.79 | 100.00 | それ以外 | 0.52 ~ 8.79 | 3.00 | 13.20 | それ以外 | 1.00 | 5.00 ~ 12.87 | 100.00 | それ以外 | 5.00 ~ 25.00 | 3.00 | 13.20 | |
| 13 | 100kN/m ² を超える | 1.00 | 0.00 ~ 2.02 | 135.36 | 3mを超える | 0.00 ~ 0.33 | 3.19 | 14.04 | 100kN/m ² を超える | 1.00 | 12.61 ~ 26.02 | 135.36 | 3mを超える | 25.00 ~ 26.02 | 3.19 | 14.04 | |
| | それ以外 | 1.00 | 2.02 ~ 8.71 | 100.00 | それ以外 | 0.33 ~ 8.71 | 3.00 | 13.20 | それ以外 | 1.00 | 5.00 ~ 12.61 | 100.00 | それ以外 | 5.00 ~ 25.00 | 3.00 | 13.20 | |
| 14 | 100kN/m ² を超える | 1.00 | 0.00 ~ 1.14 | 119.39 | 3mを超える | — ~ — | — | — | 100kN/m ² を超える | 1.00 | 13.36 ~ 19.00 | 119.39 | 3mを超える | — ~ — | — | — | |
| | それ以外 | 1.00 | 1.14 ~ 7.82 | 100.00 | それ以外 | 0.00 ~ 7.82 | 2.66 | 11.72 | それ以外 | 1.00 | 5.00 ~ 13.36 | 100.00 | それ以外 | 5.00 ~ 19.00 | 2.66 | 11.72 | |
| 15 | 100kN/m ² を超える | 1.00 | 0.00 ~ 1.24 | 121.20 | 3mを超える | — ~ — | — | — | 100kN/m ² を超える | 1.00 | 13.23 ~ 19.47 | 121.20 | 3mを超える | — ~ — | — | — | |
| | それ以外 | 1.00 | 1.24 ~ 7.92 | 100.00 | それ以外 | 0.00 ~ 7.92 | 2.64 | 11.64 | それ以外 | 1.00 | 5.00 ~ 13.23 | 100.00 | それ以外 | 5.00 ~ 19.47 | 2.64 | 11.64 | |

急傾斜地の崩壊区域調査

様式3-2 建築物に作用すると想定される衝撃に関する事項

調査年度

平成28年度

| 急傾斜地の位置 | | 箇所番号 | | | 箇所名 | | | | 所在地 | | | | | | | |
|----------------|---------------------------|-----------|----------------|-------------------------------|---------------|------------------|-----------|-------------------------------|---------------------------|-----------|----------------|-------------------------------|---------------|----------------|-----------|-------------------------------|
| | | 093B1090 | | | 長沢二-1 | | | | 宮古市長沢第21地割 | | | | | | | |
| 横断 測線 番号 | 急傾斜地の下端に隣接する土地 | | | | | | | | 急傾斜地内 | | | | | | | |
| | 土石等の移動の高さと力の大きさ | | | | 土石等の堆積高さとの大きさ | | | | 土石等の移動の高さと力の大きさ | | | | 土石等の堆積高さとの大きさ | | | |
| | 区分 | 高さ (m) | 下端からの距離 (m) | 力の大きさ (kN/m ²) | 区分 | 下端からの水平 距離(m) | 高さ (m) | 力の大きさ (kN/m ²) | 区分 | 高さ (m) | 上端からの比高 (m) | 力の大きさ (kN/m ²) | 区分 | 上端からの比高 (m) | 高さ (m) | 力の大きさ (kN/m ²) |
| 16 | 100kN/m ² を超える | 1.00 | 0.00 ~ 1.19 | 120.32 | 3mを超える | — ~ — | — | — | 100kN/m ² を超える | 1.00 | 12.66 ~ 18.79 | 120.32 | 3mを超える | — ~ — | — | — |
| | それ以外 | 1.00 | 1.19 ~ 7.87 | 100.00 | それ以外 | 0.00 ~ 7.87 | 2.42 | 10.66 | それ以外 | 1.00 | 5.00 ~ 12.66 | 100.00 | それ以外 | 5.00 ~ 18.79 | 2.42 | 10.66 |
| 17 | 100kN/m ² を超える | — | — ~ — | — | 3mを超える | — ~ — | — | — | 100kN/m ² を超える | — | — ~ — | — | 3mを超える | — ~ — | — | — |
| | それ以外 | 1.00 | 0.00 ~ 5.38 | 79.12 | それ以外 | 0.00 ~ 0.00 | 1.91 | 8.41 | それ以外 | 1.00 | 5.00 ~ 8.80 | 79.12 | それ以外 | 5.00 ~ 8.80 | 1.91 | 8.41 |
| | 100kN/m ² を超える | | ~ | | 3mを超える | ~ | | | 100kN/m ² を超える | | ~ | | 3mを超える | ~ | | |
| | それ以外 | | ~ | | それ以外 | ~ | | | それ以外 | | ~ | | それ以外 | ~ | | |
| | 100kN/m ² を超える | | ~ | | 3mを超える | ~ | | | 100kN/m ² を超える | | ~ | | 3mを超える | ~ | | |
| | それ以外 | | ~ | | それ以外 | ~ | | | それ以外 | | ~ | | それ以外 | ~ | | |
| | 100kN/m ² を超える | | ~ | | 3mを超える | ~ | | | 100kN/m ² を超える | | ~ | | 3mを超える | ~ | | |
| | それ以外 | | ~ | | それ以外 | ~ | | | それ以外 | | ~ | | それ以外 | ~ | | |
| | 100kN/m ² を超える | | ~ | | 3mを超える | ~ | | | 100kN/m ² を超える | | ~ | | 3mを超える | ~ | | |
| | それ以外 | | ~ | | それ以外 | ~ | | | それ以外 | | ~ | | それ以外 | ~ | | |
| | 100kN/m ² を超える | | ~ | | 3mを超える | ~ | | | 100kN/m ² を超える | | ~ | | 3mを超える | ~ | | |
| | それ以外 | | ~ | | それ以外 | ~ | | | それ以外 | | ~ | | それ以外 | ~ | | |
| | 100kN/m ² を超える | | ~ | | 3mを超える | ~ | | | 100kN/m ² を超える | | ~ | | 3mを超える | ~ | | |
| | それ以外 | | ~ | | それ以外 | ~ | | | それ以外 | | ~ | | それ以外 | ~ | | |
| | 100kN/m ² を超える | | ~ | | 3mを超える | ~ | | | 100kN/m ² を超える | | ~ | | 3mを超える | ~ | | |
| | それ以外 | | ~ | | それ以外 | ~ | | | それ以外 | | ~ | | それ以外 | ~ | | |
| | 100kN/m ² を超える | | ~ | | 3mを超える | ~ | | | 100kN/m ² を超える | | ~ | | 3mを超える | ~ | | |
| | それ以外 | | ~ | | それ以外 | ~ | | | それ以外 | | ~ | | それ以外 | ~ | | |