

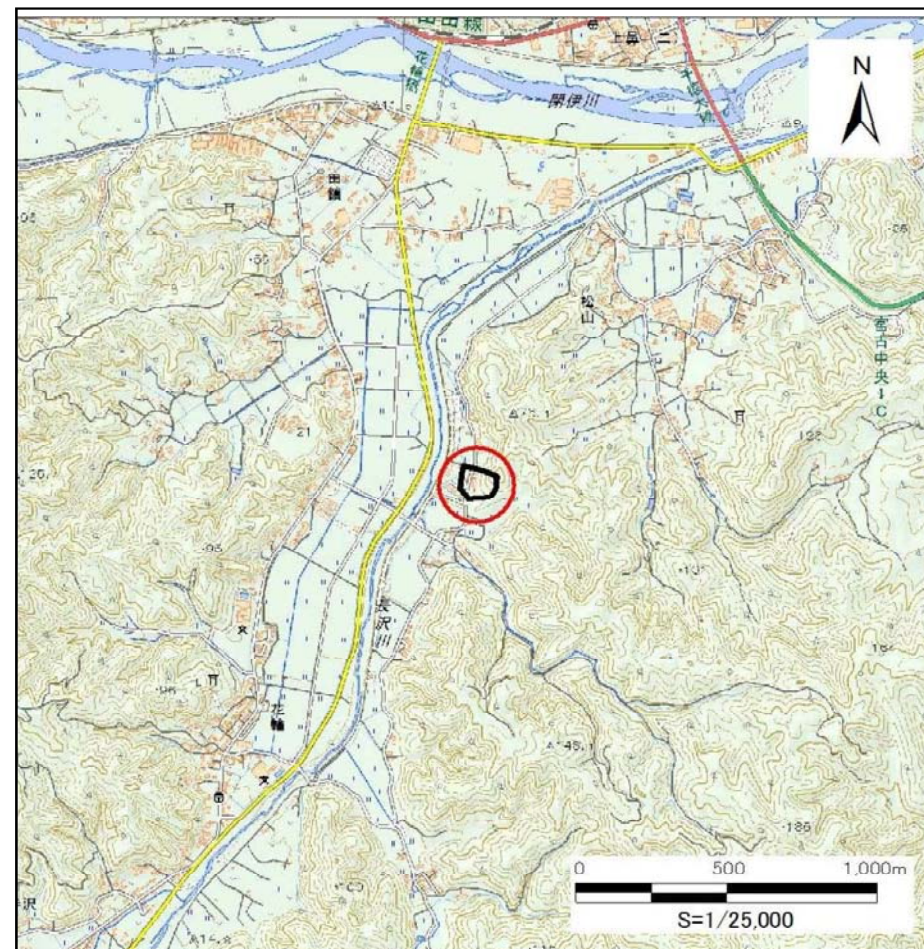
土砂災害防止に関する基礎調査(急傾斜地の崩壊)

表紙 概況、位置図

自然現象の種類	急傾斜地の崩壊
箇所番号	093B1084
箇所名	田鎖-7
所在地	宮古市田鎖第5地割
調査機関	沿岸広域振興局土木部宮古土木センター



概況図 (S=1:200,000)



位置図 (S=1:25,000)

国土地理院の電子地形図20000(地図画像)「盛岡」及び電子地形図25000(地図画像)「峠ノ神山、茂市、宮古」を掲載

急傾斜地の崩壊区域調書

様式3-1 危害のおそれのある土地、著しい危害のおそれのある土地の設定図

調査年度

平成29年度

急傾斜地の位置

箇所番号

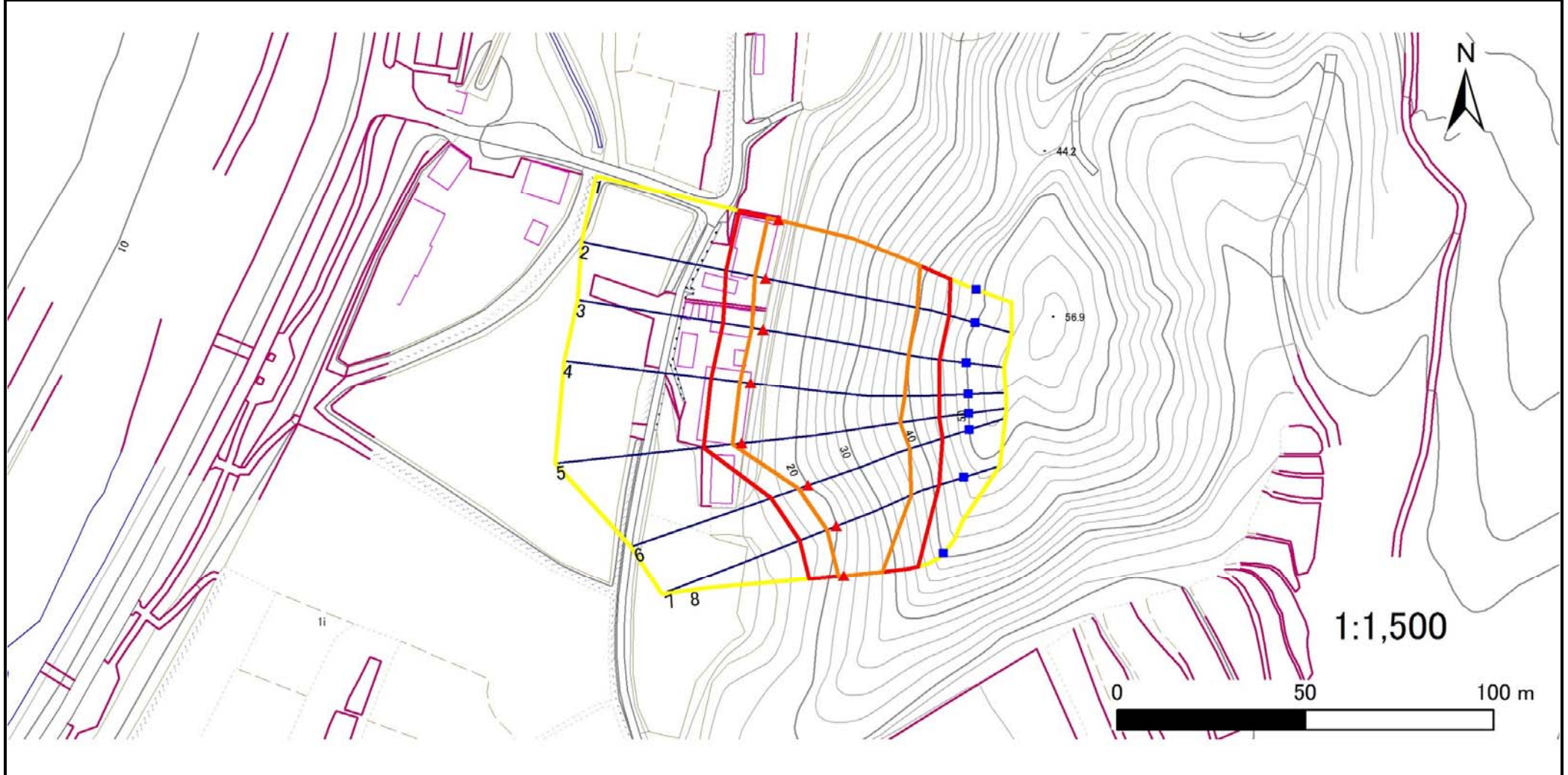
093B1084

箇所名

田鎖-7

所在地

宮古市田鎖第5地割



凡例

■ 上端
▲ 下端

— 横断測線

⬡ 危害のおそれのある土地の区域

⬡ 著しい危害のおそれのある土地の区域

⬡ 土石等の移動による力が 100kN/m^2 を超える範囲

⬡ 土石等の堆積高が 3m を超える範囲

急傾斜地の崩壊区域調書

様式3-2 建築物に作用すると想定される衝撃に関する事項(1/1)

調査年度 平成29年度

急傾斜地の位置		箇所番号		093E1084		箇所名		田鎖-7		所在地		宮古市田鎖第5地割				
横断 測線 番号	急傾斜地の下端に隣接する土地								急傾斜地内							
	土石等の移動の高さと力の大きさ				土石等の堆積高さと力の大きさ				土石等の移動の高さと力の大きさ				土石等の堆積高さと力の大きさ			
	区分	高さ (m)	下端からの距離 (m)	力の大きさ (kN/m ²)	区分	下端からの水平 距離(m)	高さ (m)	力の大きさ (kN/m ²)	区分	高さ (m)	上端からの比高 (m)	力の大きさ (kN/m ²)	区分	上端からの比高 (m)	高さ (m)	力の大きさ (kN/m ²)
1	100kN/m ² を超える	1.00	0.00 ~ 2.97	147.21	3mを超える	- ~ -	-	-	100kN/m ² を超える	1.00	10.92 ~ 37.53	147.21	3mを超える	- ~ -	-	-
	それ以外	1.00	2.97 ~ 10.76	100.00	それ以外	0.00 ~ 10.76	2.97	15.04	それ以外	1.00	5.00 ~ 10.92	100.00	それ以外	5.00 ~ 37.53	2.97	15.04
2	100kN/m ² を超える	1.00	0.00 ~ 3.05	148.56	3mを超える	- ~ -	-	-	100kN/m ² を超える	1.00	10.86 ~ 38.68	148.56	3mを超える	- ~ -	-	-
	それ以外	1.00	3.05 ~ 10.84	100.00	それ以外	0.00 ~ 10.84	2.99	15.10	それ以外	1.00	5.00 ~ 10.86	100.00	それ以外	5.00 ~ 38.68	2.99	15.10
3	100kN/m ² を超える	1.00	0.00 ~ 3.15	150.31	3mを超える	0.00 ~ 0.04	3.02	15.25	100kN/m ² を超える	1.00	10.75 ~ 38.00	150.31	3mを超える	30.00 ~ 38.00	3.02	15.25
	それ以外	1.00	3.15 ~ 10.94	100.00	それ以外	0.04 ~ 10.94	3.00	15.16	それ以外	1.00	5.00 ~ 10.75	100.00	それ以外	5.00 ~ 30.00	3.00	15.16
4	100kN/m ² を超える	1.00	0.00 ~ 2.85	145.11	3mを超える	- ~ -	-	-	100kN/m ² を超える	1.00	11.08 ~ 38.07	145.11	3mを超える	- ~ -	-	-
	それ以外	1.00	2.85 ~ 10.64	100.00	それ以外	0.00 ~ 10.64	2.94	14.88	それ以外	1.00	5.00 ~ 11.08	100.00	それ以外	5.00 ~ 38.07	2.94	14.88
5	100kN/m ² を超える	1.00	0.00 ~ 2.56	140.17	3mを超える	- ~ -	-	-	100kN/m ² を超える	1.00	11.50 ~ 38.07	140.17	3mを超える	- ~ -	-	-
	それ以外	1.00	2.56 ~ 10.34	100.00	それ以外	0.00 ~ 10.34	2.89	14.59	それ以外	1.00	5.00 ~ 11.50	100.00	それ以外	5.00 ~ 38.07	2.89	14.59
6	100kN/m ² を超える	1.00	0.00 ~ 2.66	141.92	3mを超える	- ~ -	-	-	100kN/m ² を超える	1.00	11.02 ~ 30.00	141.92	3mを超える	- ~ -	-	-
	それ以外	1.00	2.66 ~ 10.45	100.00	それ以外	0.00 ~ 10.45	2.96	14.94	それ以外	1.00	5.00 ~ 11.02	100.00	それ以外	5.00 ~ 30.00	2.96	14.94
7	100kN/m ² を超える	1.00	0.00 ~ 2.77	143.71	3mを超える	- ~ -	-	-	100kN/m ² を超える	1.00	10.64 ~ 26.00	143.71	3mを超える	- ~ -	-	-
	それ以外	1.00	2.77 ~ 10.55	100.00	それ以外	0.00 ~ 10.55	2.95	14.92	それ以外	1.00	5.00 ~ 10.64	100.00	それ以外	5.00 ~ 26.00	2.95	14.92
8	100kN/m ² を超える	1.00	0.00 ~ 1.50	122.83	3mを超える	- ~ -	-	-	100kN/m ² を超える	1.00	11.22 ~ 17.86	122.83	3mを超える	- ~ -	-	-
	それ以外	1.00	1.50 ~ 9.28	100.00	それ以外	0.00 ~ 9.28	2.20	11.11	それ以外	1.00	5.00 ~ 11.22	100.00	それ以外	5.00 ~ 17.86	2.20	11.11
	100kN/m ² を超える		~		3mを超える	~			100kN/m ² を超える		~		3mを超える	~		
	それ以外		~		それ以外	~			それ以外		~		それ以外	~		
	100kN/m ² を超える		~		3mを超える	~			100kN/m ² を超える		~		3mを超える	~		
	それ以外		~		それ以外	~			それ以外		~		それ以外	~		
	100kN/m ² を超える		~		3mを超える	~			100kN/m ² を超える		~		3mを超える	~		
	それ以外		~		それ以外	~			それ以外		~		それ以外	~		
	100kN/m ² を超える		~		3mを超える	~			100kN/m ² を超える		~		3mを超える	~		
	それ以外		~		それ以外	~			それ以外		~		それ以外	~		