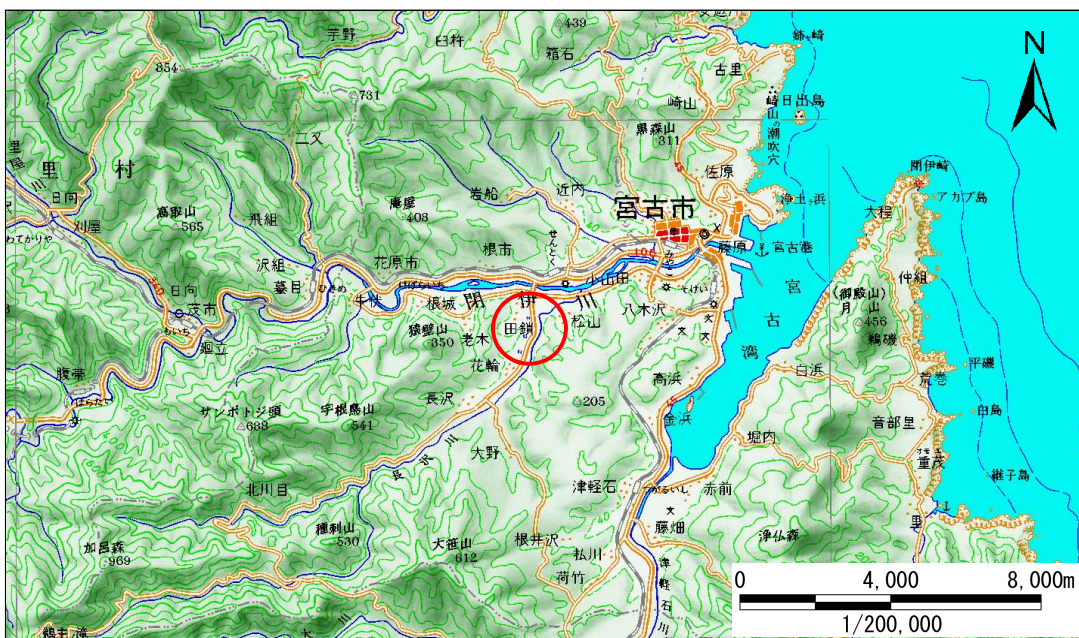


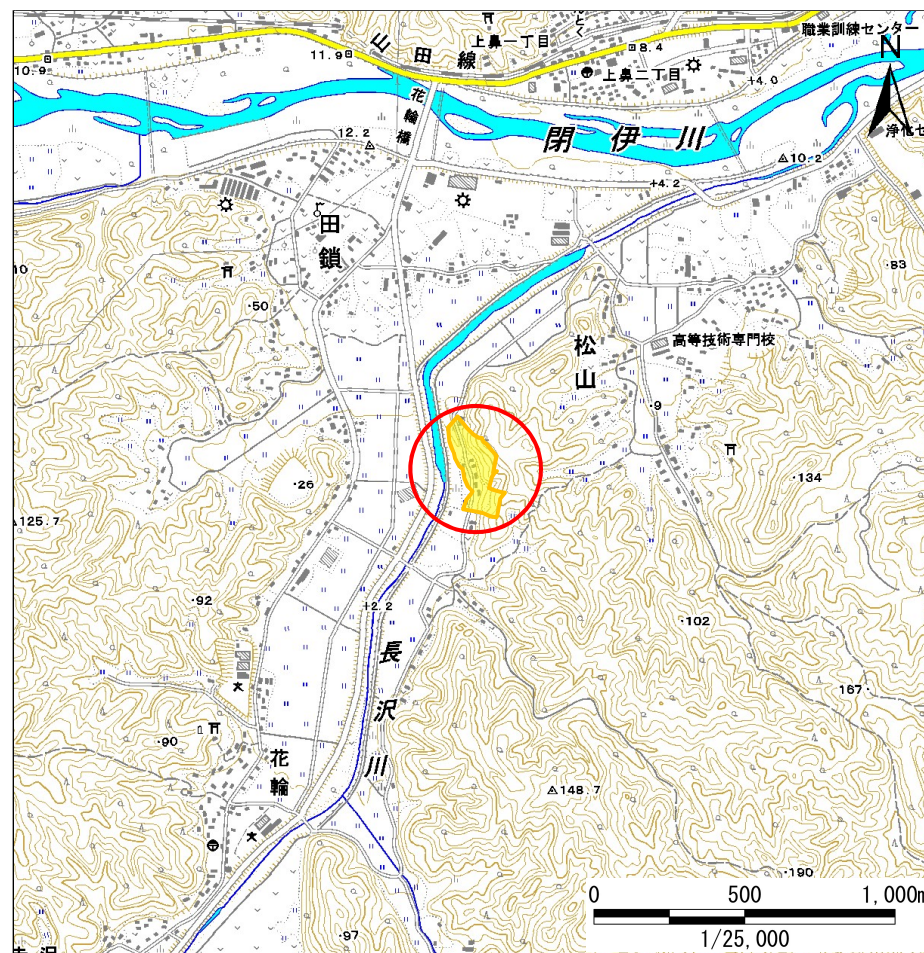
土砂災害防止に関する基礎調査(急傾斜地の崩壊)

表紙 概況、位置図

自然現象の種類	急傾斜地の崩壊
箇所番号	093B1083
箇所名	田鎖-6
所在地	宮古市田鎖第5地割
調査機関	岩手県沿岸広域振興局土木部宮古土木センター



概況図(S=1:200,000)



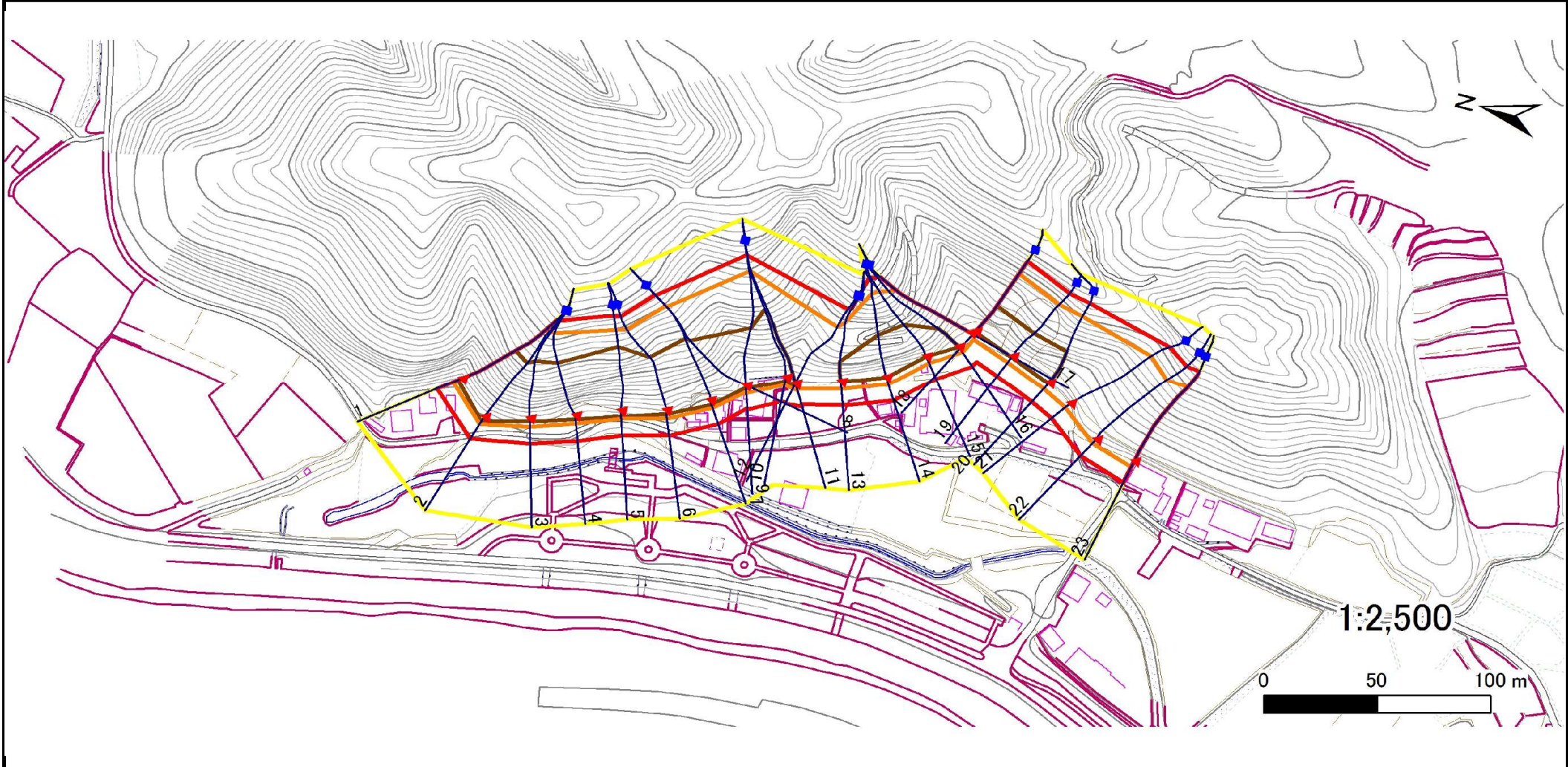
位置図(S=1:25,000)

急傾斜地の崩壊区域調査

様式3-1 危害のおそれのある土地、著しい危害のおそれのある土地の設定図

調査年度 平成23年度

急傾斜地の位置	箇所番号	箇所名	所在地
	093B1083	田鎖-6	宮古市田鎖第5地割



凡例	■ 上端	— 横断測線	▭ 危害のおそれのある土地の区域	▭ 土石等の移動による力が100kN/m ² を超える範囲
	▲ 下端		▭ 著しい危害のおそれのある土地の区域	▭ 土石等の堆積高が3mを超える範囲

急傾斜地の崩壊区域調査

様式3-2 建築物に作用すると想定される衝撃に関する事項(1/2)

調査年度

平成23年度

急傾斜地の位置		箇所番号		093B1083		箇所名		田鎖-6		所在地		宮古市田鎖第5地割				
横断 測線 番号	急傾斜地の下端に隣接する土地								急傾斜地内							
	土石等の移動の高さと力の大きさ				土石等の堆積高さと力の大きさ				土石等の移動の高さと力の大きさ				土石等の堆積高さと力の大きさ			
	区分	高さ (m)	下端からの距離 (m)	力の大きさ (kN/m ²)	区分	下端からの水平 距離(m)	高さ (m)	力の大きさ (kN/m ²)	区分	高さ (m)	上端からの比高 (m)	力の大きさ (kN/m ²)	区分	上端からの比高 (m)	高さ (m)	力の大きさ (kN/m ²)
1	100kN/m ² を超える	1.00	0.00 ~ 3.94	164.41	3mを超える	0.00 ~ 1.59	3.84	19.39	100kN/m ² を超える	1.00	10.73 ~ 48.53	164.41	3mを超える	25.00 ~ 48.53	3.84	19.39
	それ以外	1.00	3.94 ~ 11.73	100.00	それ以外	1.59 ~ 11.73	3.00	15.16	それ以外	1.00	5.00 ~ 10.73	100.00	それ以外	5.00 ~ 25.00	3.00	15.16
2	100kN/m ² を超える	1.00	0.00 ~ 3.94	164.41	3mを超える	0.00 ~ 2.43	4.19	21.17	100kN/m ² を超える	1.00	10.65 ~ 51.37	164.41	3mを超える	25.00 ~ 51.37	4.19	21.17
	それ以外	1.00	3.94 ~ 11.73	100.00	それ以外	2.43 ~ 11.73	3.00	15.16	それ以外	1.00	5.00 ~ 10.65	100.00	それ以外	5.00 ~ 25.00	3.00	15.16
3	100kN/m ² を超える	1.00	0.00 ~ 3.98	164.99	3mを超える	0.00 ~ 1.71	3.94	19.90	100kN/m ² を超える	1.00	11.02 ~ 49.36	164.99	3mを超える	25.00 ~ 49.36	3.94	19.90
	それ以外	1.00	3.98 ~ 11.76	100.00	それ以外	1.71 ~ 11.76	3.00	15.16	それ以外	1.00	5.00 ~ 11.02	100.00	それ以外	5.00 ~ 25.00	3.00	15.16
4	100kN/m ² を超える	1.00	0.00 ~ 3.94	164.32	3mを超える	0.00 ~ 1.82	4.03	20.38	100kN/m ² を超える	1.00	11.41 ~ 49.77	164.32	3mを超える	25.00 ~ 49.77	4.03	20.38
	それ以外	1.00	3.94 ~ 11.72	100.00	それ以外	1.82 ~ 11.72	3.00	15.16	それ以外	1.00	5.00 ~ 11.41	100.00	それ以外	5.00 ~ 25.00	3.00	15.16
5	100kN/m ² を超える	1.00	0.00 ~ 3.84	162.60	3mを超える	0.00 ~ 2.82	4.56	23.07	100kN/m ² を超える	1.00	11.94 ~ 50.59	162.60	3mを超える	20.00 ~ 50.59	4.56	23.07
	それ以外	1.00	3.84 ~ 11.63	100.00	それ以外	2.82 ~ 11.63	3.00	15.16	それ以外	1.00	5.00 ~ 11.94	100.00	それ以外	5.00 ~ 20.00	3.00	15.16
6	100kN/m ² を超える	1.00	0.00 ~ 3.94	164.38	3mを超える	0.00 ~ 1.62	3.86	19.49	100kN/m ² を超える	1.00	10.78 ~ 47.68	164.38	3mを超える	25.00 ~ 47.68	3.86	19.49
	それ以外	1.00	3.94 ~ 11.73	100.00	それ以外	1.62 ~ 11.73	3.00	15.16	それ以外	1.00	5.00 ~ 10.78	100.00	それ以外	5.00 ~ 25.00	3.00	15.16
7	100kN/m ² を超える	1.00	0.00 ~ 3.90	163.64	3mを超える	0.00 ~ 2.39	4.15	21.00	100kN/m ² を超える	1.00	10.60 ~ 50.31	163.64	3mを超える	25.00 ~ 50.31	4.15	21.00
	それ以外	1.00	3.90 ~ 11.69	100.00	それ以外	2.39 ~ 11.69	3.00	15.16	それ以外	1.00	5.00 ~ 10.60	100.00	それ以外	5.00 ~ 25.00	3.00	15.16
8	100kN/m ² を超える	1.00	0.00 ~ 3.74	160.65	3mを超える	0.00 ~ 1.35	3.66	18.49	100kN/m ² を超える	1.00	10.53 ~ 49.99	160.65	3mを超える	25.00 ~ 49.99	3.66	18.49
	それ以外	1.00	3.74 ~ 11.52	100.00	それ以外	1.35 ~ 11.52	3.00	15.16	それ以外	1.00	5.00 ~ 10.53	100.00	それ以外	5.00 ~ 25.00	3.00	15.16
9	100kN/m ² を超える	1.00	0.00 ~ 3.60	158.25	3mを超える	0.00 ~ 1.26	3.60	18.19	100kN/m ² を超える	1.00	10.56 ~ 49.99	158.25	3mを超える	30.00 ~ 49.99	3.60	18.19
	それ以外	1.00	3.60 ~ 11.39	100.00	それ以外	1.26 ~ 11.39	3.00	15.16	それ以外	1.00	5.00 ~ 10.56	100.00	それ以外	5.00 ~ 30.00	3.00	15.16
10	100kN/m ² を超える	1.00	0.00 ~ 3.68	159.64	3mを超える	0.00 ~ 2.21	4.01	20.27	100kN/m ² を超える	1.00	10.53 ~ 50.00	159.64	3mを超える	25.00 ~ 50.00	4.01	20.27
	それ以外	1.00	3.68 ~ 11.46	100.00	それ以外	2.21 ~ 11.46	3.00	15.16	それ以外	1.00	5.00 ~ 10.53	100.00	それ以外	5.00 ~ 25.00	3.00	15.16
11	100kN/m ² を超える	1.00	0.00 ~ 3.49	156.24	3mを超える	0.00 ~ 2.09	3.93	19.85	100kN/m ² を超える	1.00	10.61 ~ 50.34	156.24	3mを超える	30.00 ~ 50.34	3.93	19.85
	それ以外	1.00	3.49 ~ 11.27	100.00	それ以外	2.09 ~ 11.27	3.00	15.16	それ以外	1.00	5.00 ~ 10.61	100.00	それ以外	5.00 ~ 30.00	3.00	15.16
12	100kN/m ² を超える	1.00	0.00 ~ 2.68	142.15	3mを超える	- ~ -	-	-	100kN/m ² を超える	1.00	11.12 ~ 32.34	142.15	3mを超える	- ~ -	-	-
	それ以外	1.00	2.68 ~ 10.46	100.00	それ以外	0.00 ~ 10.46	2.94	14.85	それ以外	1.00	5.00 ~ 11.12	100.00	それ以外	5.00 ~ 32.34	2.94	14.85
13	100kN/m ² を超える	1.00	0.00 ~ 3.39	154.58	3mを超える	0.00 ~ 0.35	3.18	16.10	100kN/m ² を超える	1.00	10.54 ~ 32.34	154.58	3mを超える	25.00 ~ 32.34	3.18	16.10
	それ以外	1.00	3.39 ~ 11.18	100.00	それ以外	0.35 ~ 11.18	3.00	15.16	それ以外	1.00	5.00 ~ 10.54	100.00	それ以外	5.00 ~ 25.00	3.00	15.16
14	100kN/m ² を超える	1.00	0.00 ~ 3.51	156.63	3mを超える	0.00 ~ 0.24	3.12	15.78	100kN/m ² を超える	1.00	10.54 ~ 39.95	156.63	3mを超える	25.00 ~ 39.95	3.12	15.78
	それ以外	1.00	3.51 ~ 11.30	100.00	それ以外	0.24 ~ 11.30	3.00	15.16	それ以外	1.00	5.00 ~ 10.54	100.00	それ以外	5.00 ~ 25.00	3.00	15.16
15	100kN/m ² を超える	1.00	0.00 ~ 3.55	157.26	3mを超える	0.00 ~ 0.29	3.15	15.92	100kN/m ² を超える	1.00	10.53 ~ 38.60	157.26	3mを超える	25.00 ~ 38.60	3.15	15.92
	それ以外	1.00	3.55 ~ 11.33	100.00	それ以外	0.29 ~ 11.33	3.00	15.16	それ以外	1.00	5.00 ~ 10.53	100.00	それ以外	5.00 ~ 25.00	3.00	15.16

急傾斜地の崩壊区域調査

様式3-2 建築物に作用すると想定される衝撃に関する事項(2/2)

調査年度 平成23年度

急傾斜地の位置		箇所番号		093B1083		箇所名		田鎖-6		所在地		宮古市田鎖第5地割				
横断 測線 番号	急傾斜地の下端に隣接する土地								急傾斜地内							
	土石等の移動の高さと力の大きさ				土石等の堆積高さとの大きさ				土石等の移動の高さと力の大きさ				土石等の堆積高さとの大きさ			
	区分	高さ (m)	下端からの距離 (m)	力の大きさ (kN/m ²)	区分	下端からの水平 距離(m)	高さ (m)	力の大きさ (kN/m ²)	区分	高さ (m)	上端からの比高 (m)	力の大きさ (kN/m ²)	区分	上端からの比高 (m)	高さ (m)	力の大きさ (kN/m ²)
16	100kN/m ² を超える	1.00	0.00 ~ 3.18	150.86	3mを超える	0.00 ~ 0.05	3.02	15.28	100kN/m ² を超える	1.00	10.73 ~ 38.60	150.86	3mを超える	30.00 ~ 38.60	3.02	15.28
	それ以外	1.00	3.18 ~ 10.97	100.00	それ以外	0.05 ~ 10.97	3.00	15.16	それ以外	1.00	5.00 ~ 10.73	100.00	それ以外	5.00 ~ 30.00	3.00	15.16
17	100kN/m ² を超える	1.00	0.00 ~ 2.93	146.54	3mを超える	- ~ -	-	-	100kN/m ² を超える	1.00	10.95 ~ 36.84	146.54	3mを超える	- ~ -	-	-
	それ以外	1.00	2.93 ~ 10.72	100.00	それ以外	0.00 ~ 10.72	2.97	15.01	それ以外	1.00	5.00 ~ 10.95	100.00	それ以外	5.00 ~ 36.84	2.97	15.01
18	100kN/m ² を超える	1.00	0.00 ~ 3.65	159.09	3mを超える	0.00 ~ 0.43	3.24	16.35	100kN/m ² を超える	1.00	10.58 ~ 37.30	159.09	3mを超える	25.00 ~ 37.30	3.24	16.35
	それ以外	1.00	3.65 ~ 11.43	100.00	それ以外	0.43 ~ 11.43	3.00	15.16	それ以外	1.00	5.00 ~ 10.58	100.00	それ以外	5.00 ~ 25.00	3.00	15.16
19	100kN/m ² を超える	1.00	0.00 ~ 3.67	159.44	3mを超える	0.00 ~ 0.48	3.26	16.49	100kN/m ² を超える	1.00	10.63 ~ 37.05	159.44	3mを超える	25.00 ~ 37.05	3.26	16.49
	それ以外	1.00	3.67 ~ 11.45	100.00	それ以外	0.48 ~ 11.45	3.00	15.16	それ以外	1.00	5.00 ~ 10.63	100.00	それ以外	5.00 ~ 25.00	3.00	15.16
20	100kN/m ² を超える	1.00	0.00 ~ 3.69	159.79	3mを超える	0.00 ~ 0.43	3.24	16.36	100kN/m ² を超える	1.00	10.59 ~ 38.60	159.79	3mを超える	25.00 ~ 38.60	3.24	16.36
	それ以外	1.00	3.69 ~ 11.47	100.00	それ以外	0.43 ~ 11.47	3.00	15.16	それ以外	1.00	5.00 ~ 10.59	100.00	それ以外	5.00 ~ 25.00	3.00	15.16
21	100kN/m ² を超える	1.00	0.00 ~ 2.86	145.32	3mを超える	- ~ -	-	-	100kN/m ² を超える	1.00	11.08 ~ 38.60	145.32	3mを超える	- ~ -	-	-
	それ以外	1.00	2.86 ~ 10.65	100.00	それ以外	0.00 ~ 10.65	2.95	14.89	それ以外	1.00	5.00 ~ 11.08	100.00	それ以外	5.00 ~ 38.60	2.95	14.89
22	100kN/m ² を超える	1.00	0.00 ~ 2.44	138.14	3mを超える	- ~ -	-	-	100kN/m ² を超える	1.00	11.69 ~ 37.44	138.14	3mを超える	- ~ -	-	-
	それ以外	1.00	2.44 ~ 10.22	100.00	それ以外	0.00 ~ 10.22	2.87	14.49	それ以外	1.00	5.00 ~ 11.69	100.00	それ以外	5.00 ~ 37.44	2.87	14.49
23	100kN/m ² を超える	1.00	0.00 ~ 3.01	147.81	3mを超える	- ~ -	-	-	100kN/m ² を超える	1.00	10.91 ~ 38.93	147.81	3mを超える	- ~ -	-	-
	それ以外	1.00	3.01 ~ 10.79	100.00	それ以外	0.00 ~ 10.79	2.98	15.05	それ以外	1.00	5.00 ~ 10.91	100.00	それ以外	5.00 ~ 38.93	2.98	15.05
	100kN/m ² を超える		~		3mを超える	~			100kN/m ² を超える		~		3mを超える	~		
	それ以外		~		それ以外	~			それ以外		~		それ以外	~		
	100kN/m ² を超える		~		3mを超える	~			100kN/m ² を超える		~		3mを超える	~		
	それ以外		~		それ以外	~			それ以外		~		それ以外	~		
	100kN/m ² を超える		~		3mを超える	~			100kN/m ² を超える		~		3mを超える	~		
	それ以外		~		それ以外	~			それ以外		~		それ以外	~		
	100kN/m ² を超える		~		3mを超える	~			100kN/m ² を超える		~		3mを超える	~		
	それ以外		~		それ以外	~			それ以外		~		それ以外	~		
	100kN/m ² を超える		~		3mを超える	~			100kN/m ² を超える		~		3mを超える	~		
	それ以外		~		それ以外	~			それ以外		~		それ以外	~		