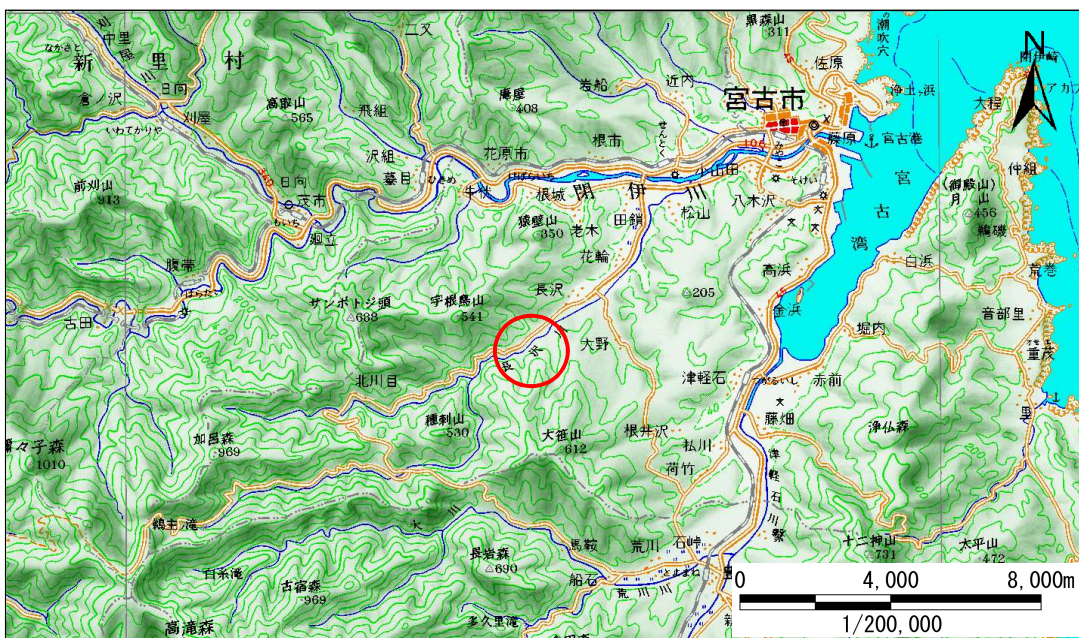


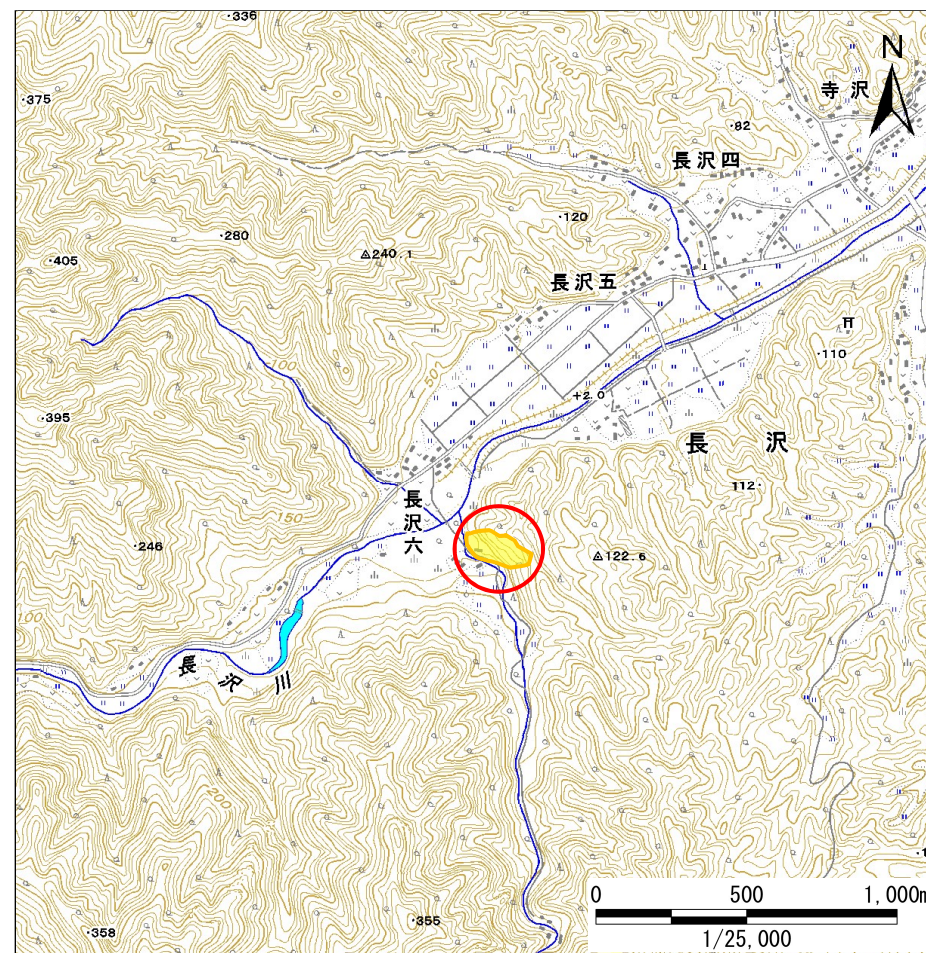
# 土砂災害防止に関する基礎調査(急傾斜地の崩壊)

表紙 概況、位置図

自然現象の種類	急傾斜地の崩壊
箇所番号	093B1079
箇所名	長沢六-4
所在地	宮古市長沢第7地割
調査機関	岩手県沿岸広域振興局土木部宮古土木センター



概況図(S=1:200,000)



位置図(S=1:25,000)

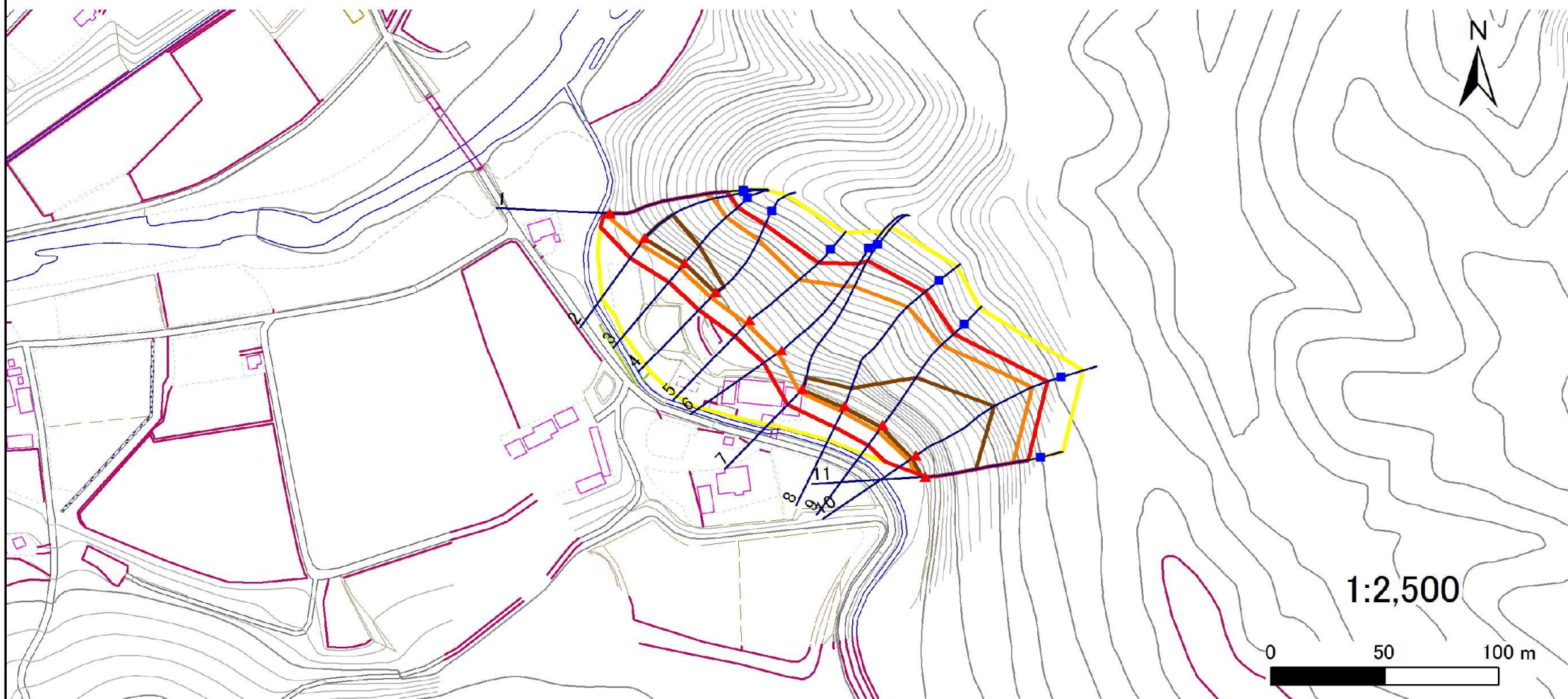
# 急傾斜地の崩壊区域調査

様式3-1 危害のおそれのある土地、著しい危害のおそれのある土地の設定図

調査年度

平成23年度

急傾斜地の位置 箇所番号 093B1079 箇所名 長沢六-4 所在地 宮古市長沢第7地割



凡例

- 上端
- 横断測線
- 危害のおそれのある土地の区域
- 土石等の移動による力が100kN/m<sup>2</sup>を超える範囲
- ▲ 下端
- 著しい危害のおそれのある土地の区域
- 土石等の堆積高が3mを超える範囲

## 急傾斜地の崩壊区域調査

様式3-2 建築物に作用すると想定される衝撃に関する事項(1/1)

調査年度

平成23年度

急傾斜地の位置		箇所番号			箇所名				所在地							
		093B1079			長沢六-4				宮古市長沢第7地割							
横断 測線 番号	急傾斜地の下端に隣接する土地								急傾斜地内							
	土石等の移動の高さと力の大きさ				土石等の堆積高さと力の大きさ				土石等の移動の高さと力の大きさ				土石等の堆積高さと力の大きさ			
	区分	高さ (m)	下端からの距離 (m)	力の大きさ (kN/m <sup>2</sup> )	区分	下端からの水平 距離(m)	高さ (m)	力の大きさ (kN/m <sup>2</sup> )	区分	高さ (m)	上端からの比高 (m)	力の大きさ (kN/m <sup>2</sup> )	区分	上端からの比高 (m)	高さ (m)	力の大きさ (kN/m <sup>2</sup> )
1	100kN/m <sup>2</sup> を超える	1.00	0.00 ~ 2.86	145.35	3mを超える	- ~ -	-	-	100kN/m <sup>2</sup> を超える	1.00	11.09 ~ 39.38	145.35	3mを超える	- ~ -	-	-
	それ以外	1.00	2.86 ~ 10.65	100.00	それ以外	0.00 ~ 10.65	2.94	14.87	それ以外	1.00	5.00 ~ 11.09	100.00	それ以外	5.00 ~ 39.38	2.94	14.87
2	100kN/m <sup>2</sup> を超える	1.00	0.00 ~ 3.44	155.36	3mを超える	0.00 ~ 0.23	3.12	15.76	100kN/m <sup>2</sup> を超える	1.00	10.54 ~ 37.24	155.36	3mを超える	25.00 ~ 37.24	3.12	15.76
	それ以外	1.00	3.44 ~ 11.22	100.00	それ以外	0.23 ~ 11.22	3.00	15.16	それ以外	1.00	5.00 ~ 10.54	100.00	それ以外	5.00 ~ 25.00	3.00	15.16
3	100kN/m <sup>2</sup> を超える	1.00	0.00 ~ 3.48	156.12	3mを超える	0.00 ~ 0.42	3.23	16.31	100kN/m <sup>2</sup> を超える	1.00	10.57 ~ 33.09	156.12	3mを超える	25.00 ~ 33.09	3.23	16.31
	それ以外	1.00	3.48 ~ 11.27	100.00	それ以外	0.42 ~ 11.27	3.00	15.16	それ以外	1.00	5.00 ~ 10.57	100.00	それ以外	5.00 ~ 25.00	3.00	15.16
4	100kN/m <sup>2</sup> を超える	1.00	0.00 ~ 3.22	151.57	3mを超える	0.00 ~ 0.17	3.08	15.59	100kN/m <sup>2</sup> を超える	1.00	10.58 ~ 33.15	151.57	3mを超える	30.00 ~ 33.15	3.08	15.59
	それ以外	1.00	3.22 ~ 11.01	100.00	それ以外	0.17 ~ 11.01	3.00	15.16	それ以外	1.00	5.00 ~ 10.58	100.00	それ以外	5.00 ~ 30.00	3.00	15.16
5	100kN/m <sup>2</sup> を超える	1.00	0.00 ~ 2.15	133.36	3mを超える	- ~ -	-	-	100kN/m <sup>2</sup> を超える	1.00	11.82 ~ 29.29	133.36	3mを超える	- ~ -	-	-
	それ以外	1.00	2.15 ~ 9.93	100.00	それ以外	0.00 ~ 9.93	2.76	13.93	それ以外	1.00	5.00 ~ 11.82	100.00	それ以外	5.00 ~ 29.29	2.76	13.93
6	100kN/m <sup>2</sup> を超える	1.00	0.00 ~ 2.19	133.96	3mを超える	- ~ -	-	-	100kN/m <sup>2</sup> を超える	1.00	12.13 ~ 36.23	133.96	3mを超える	- ~ -	-	-
	それ以外	1.00	2.19 ~ 9.97	100.00	それ以外	0.00 ~ 9.97	2.83	14.29	それ以外	1.00	5.00 ~ 12.13	100.00	それ以外	5.00 ~ 36.23	2.83	14.29
7	100kN/m <sup>2</sup> を超える	1.00	0.00 ~ 2.02	131.26	3mを超える	0.00 ~ 0.58	3.23	16.33	100kN/m <sup>2</sup> を超える	1.00	12.68 ~ 43.15	131.26	3mを超える	40.00 ~ 43.15	3.23	16.33
	それ以外	1.00	2.02 ~ 9.81	100.00	それ以外	0.58 ~ 9.81	3.00	15.16	それ以外	1.00	5.00 ~ 12.68	100.00	それ以外	5.00 ~ 40.00	3.00	15.16
8	100kN/m <sup>2</sup> を超える	1.00	0.00 ~ 2.64	141.46	3mを超える	0.00 ~ 0.81	3.34	16.90	100kN/m <sup>2</sup> を超える	1.00	11.51 ~ 45.44	141.46	3mを超える	40.00 ~ 45.44	3.34	16.90
	それ以外	1.00	2.64 ~ 10.42	100.00	それ以外	0.81 ~ 10.42	3.00	15.16	それ以外	1.00	5.00 ~ 11.51	100.00	それ以外	5.00 ~ 40.00	3.00	15.16
9	100kN/m <sup>2</sup> を超える	1.00	0.00 ~ 3.64	158.94	3mを超える	0.00 ~ 1.32	3.64	18.39	100kN/m <sup>2</sup> を超える	1.00	10.53 ~ 44.91	158.94	3mを超える	25.00 ~ 44.91	3.64	18.39
	それ以外	1.00	3.64 ~ 11.43	100.00	それ以外	1.32 ~ 11.43	3.00	15.16	それ以外	1.00	5.00 ~ 10.53	100.00	それ以外	5.00 ~ 25.00	3.00	15.16
10	100kN/m <sup>2</sup> を超える	1.00	0.00 ~ 3.77	161.28	3mを超える	0.00 ~ 2.24	4.04	20.39	100kN/m <sup>2</sup> を超える	1.00	10.53 ~ 56.76	161.28	3mを超える	25.00 ~ 56.76	4.04	20.39
	それ以外	1.00	3.77 ~ 11.56	100.00	それ以外	2.24 ~ 11.56	3.00	15.16	それ以外	1.00	5.00 ~ 10.53	100.00	それ以外	5.00 ~ 25.00	3.00	15.16
11	100kN/m <sup>2</sup> を超える	1.00	0.00 ~ 3.87	163.08	3mを超える	0.00 ~ 1.58	3.83	19.33	100kN/m <sup>2</sup> を超える	1.00	10.71 ~ 44.11	163.08	3mを超える	25.00 ~ 44.11	3.83	19.33
	それ以外	1.00	3.87 ~ 11.66	100.00	それ以外	1.58 ~ 11.66	3.00	15.16	それ以外	1.00	5.00 ~ 10.71	100.00	それ以外	5.00 ~ 25.00	3.00	15.16
	100kN/m <sup>2</sup> を超える		~		3mを超える	~			100kN/m <sup>2</sup> を超える		~		3mを超える	~		
	それ以外		~		それ以外	~			それ以外		~		それ以外	~		
	100kN/m <sup>2</sup> を超える		~		3mを超える	~			100kN/m <sup>2</sup> を超える		~		3mを超える	~		
	それ以外		~		それ以外	~			それ以外		~		それ以外	~		
	100kN/m <sup>2</sup> を超える		~		3mを超える	~			100kN/m <sup>2</sup> を超える		~		3mを超える	~		
	それ以外		~		それ以外	~			それ以外		~		それ以外	~		
	100kN/m <sup>2</sup> を超える		~		3mを超える	~			100kN/m <sup>2</sup> を超える		~		3mを超える	~		
	それ以外		~		それ以外	~			それ以外		~		それ以外	~		