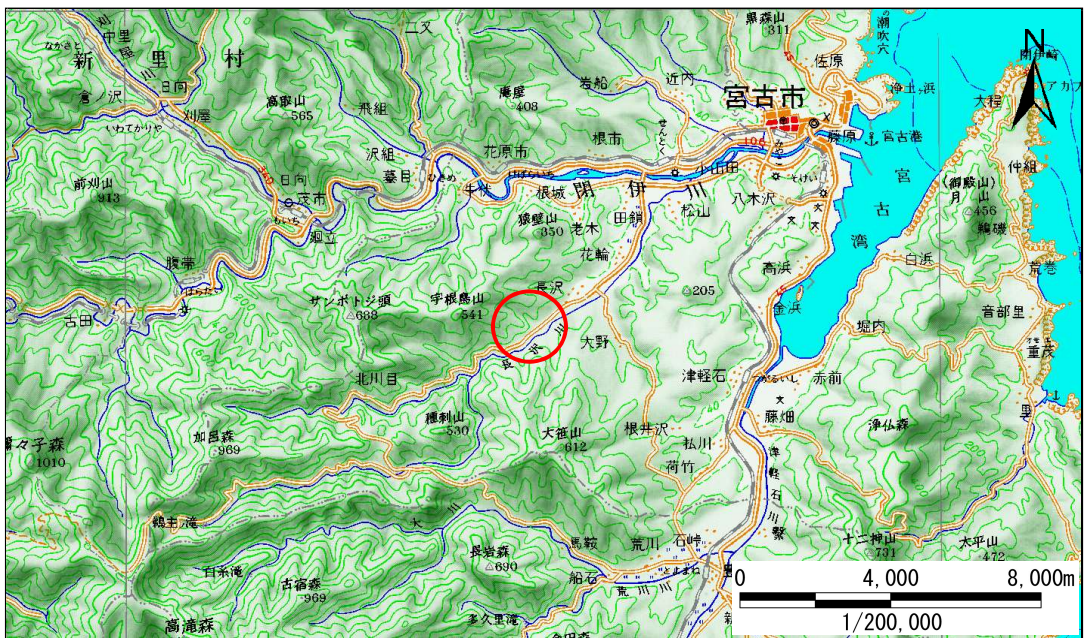


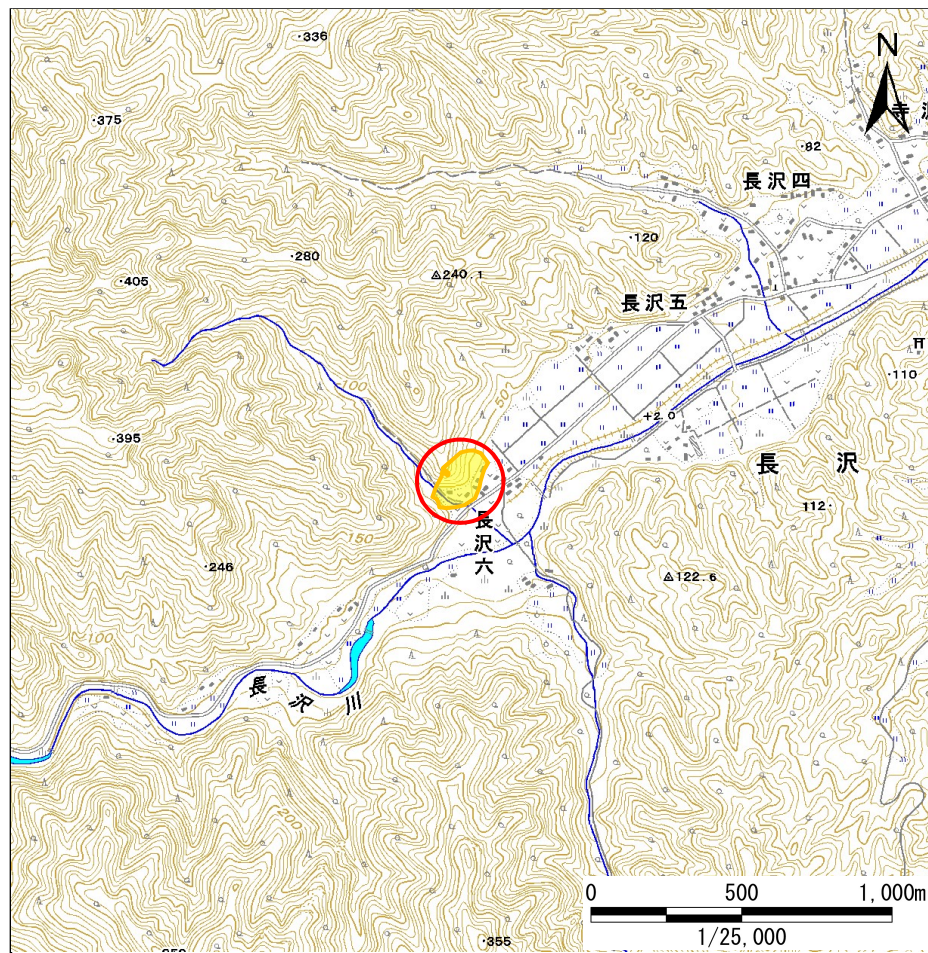
# 土砂災害防止に関する基礎調査(急傾斜地の崩壊)

表紙 概況、位置図

自然現象の種類	急傾斜地の崩壊
箇所番号	093B1078
箇所名	長沢六-3
所在地	宮古市長沢第9地割
調査機関	岩手県沿岸広域振興局土木部宮古土木センター



概況図(S=1:200,000)



位置図(S=1:25,000)

# 急傾斜地の崩壊区域調査

様式3-1 危害のおそれのある土地、著しい危害のおそれのある土地の設定図

調査年度

平成23年度

急傾斜地の位置

箇所番号

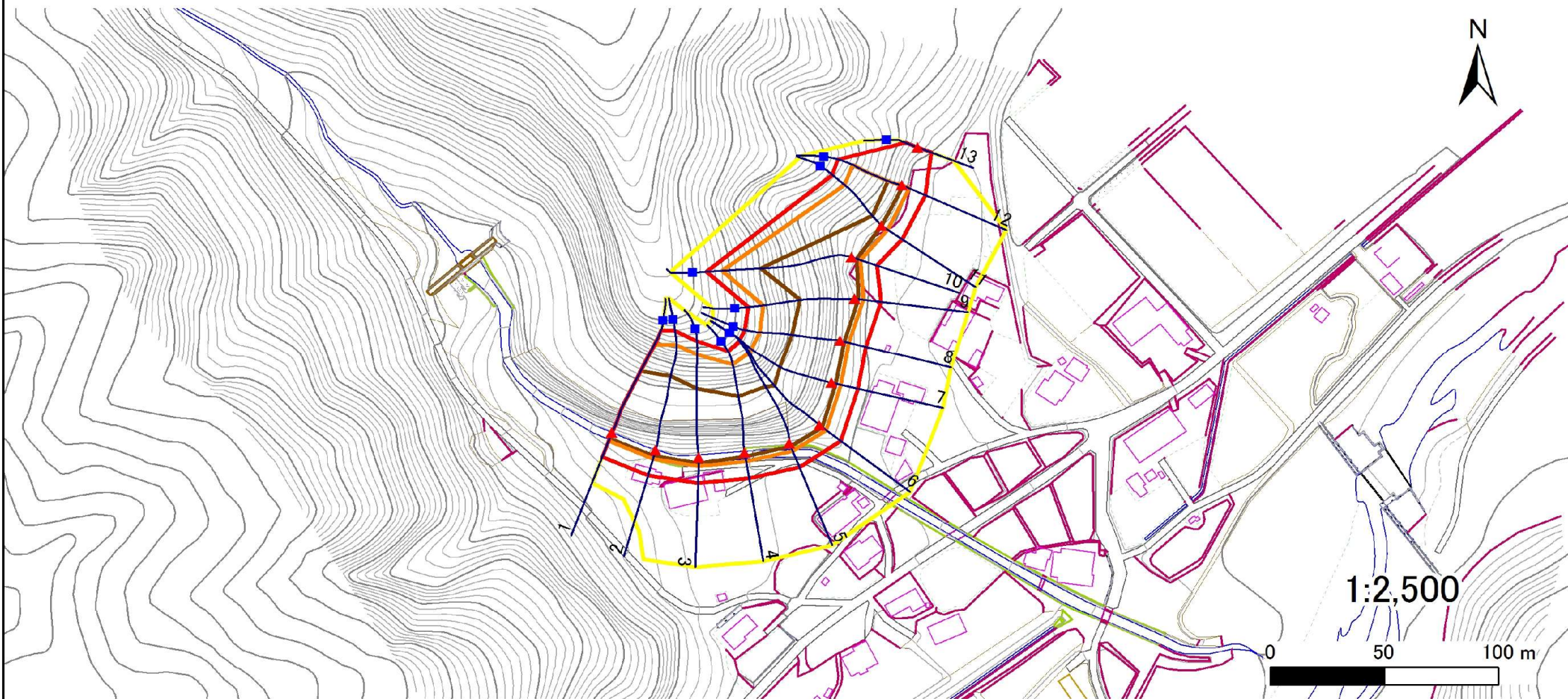
093B1078

箇所名

長沢六-3

所在地

宮古市長沢第9地割



凡例

■ 上端  
▲ 下端

— 横断測線

— 危険のおそれのある土地の区域

— 著しい危害のおそれのある土地の区域

— 土石等の移動による力が $100\text{kN/m}^2$ を超える範囲

— 土石等の堆積高が $3\text{m}$ を超える範囲

## 急傾斜地の崩壊区域調査

様式3-2 建築物に作用すると想定される衝撃に関する事項(1/1)

調査年度

平成23年度

急傾斜地の位置		箇所番号	093B1078						箇所名	長沢六-3			所在地	宮古市長沢第9地割				
横断 測線 番号	急傾斜地の下端に隣接する土地										急傾斜地内							
	土石等の移動の高さと力の大きさ					土石等の堆積高さとの大きさ					土石等の移動の高さと力の大きさ				土石等の堆積高さとの大きさ			
	区分	高さ (m)	下端からの距離 (m)	力の大きさ (kN/m <sup>2</sup> )	区分	下端からの水平 距離(m)	高さ (m)	力の大きさ (kN/m <sup>2</sup> )	区分	高さ (m)	上端からの比高 (m)	力の大きさ (kN/m <sup>2</sup> )	区分	上端からの比高 (m)	高さ (m)	力の大きさ (kN/m <sup>2</sup> )		
1	100kN/m <sup>2</sup> を超える	1.00	0.00 ~ 3.99	165.24	3mを超える	0.00 ~ 2.73	4.47	22.59	100kN/m <sup>2</sup> を超える	1.00	11.48 ~ 55.31	165.24	3mを超える	25.00 ~ 55.31	4.47	22.59		
	それ以外	1.00	3.99 ~ 11.77	100.00	それ以外	2.73 ~ 11.77	3.00	15.16	それ以外	1.00	5.00 ~ 11.48	100.00	それ以外	5.00 ~ 25.00	3.00	15.16		
2	100kN/m <sup>2</sup> を超える	1.00	0.00 ~ 4.04	166.24	3mを超える	0.00 ~ 2.67	4.41	22.27	100kN/m <sup>2</sup> を超える	1.00	11.23 ~ 57.84	166.24	3mを超える	25.00 ~ 57.84	4.41	22.27		
	それ以外	1.00	4.04 ~ 11.83	100.00	それ以外	2.67 ~ 11.83	3.00	15.16	それ以外	1.00	5.00 ~ 11.23	100.00	それ以外	5.00 ~ 25.00	3.00	15.16		
3	100kN/m <sup>2</sup> を超える	1.00	0.00 ~ 4.02	165.89	3mを超える	0.00 ~ 2.60	4.34	21.93	100kN/m <sup>2</sup> を超える	1.00	11.00 ~ 53.76	165.89	3mを超える	25.00 ~ 53.76	4.34	21.93		
	それ以外	1.00	4.02 ~ 11.81	100.00	それ以外	2.60 ~ 11.81	3.00	15.16	それ以外	1.00	5.00 ~ 11.00	100.00	それ以外	5.00 ~ 25.00	3.00	15.16		
4	100kN/m <sup>2</sup> を超える	1.00	0.00 ~ 3.96	164.78	3mを超える	0.00 ~ 1.77	3.98	20.13	100kN/m <sup>2</sup> を超える	1.00	11.20 ~ 49.48	164.78	3mを超える	25.00 ~ 49.48	3.98	20.13		
	それ以外	1.00	3.96 ~ 11.75	100.00	それ以外	1.77 ~ 11.75	3.00	15.16	それ以外	1.00	5.00 ~ 11.20	100.00	それ以外	5.00 ~ 25.00	3.00	15.16		
5	100kN/m <sup>2</sup> を超える	1.00	0.00 ~ 3.92	163.89	3mを超える	0.00 ~ 1.54	3.79	19.18	100kN/m <sup>2</sup> を超える	1.00	10.65 ~ 48.65	163.89	3mを超える	25.00 ~ 48.65	3.79	19.18		
	それ以外	1.00	3.92 ~ 11.70	100.00	それ以外	1.54 ~ 11.70	3.00	15.16	それ以外	1.00	5.00 ~ 10.65	100.00	それ以外	5.00 ~ 25.00	3.00	15.16		
6	100kN/m <sup>2</sup> を超える	1.00	0.00 ~ 3.77	161.20	3mを超える	0.00 ~ 1.41	3.70	18.69	100kN/m <sup>2</sup> を超える	1.00	10.54 ~ 46.32	161.20	3mを超える	25.00 ~ 46.32	3.70	18.69		
	それ以外	1.00	3.77 ~ 11.55	100.00	それ以外	1.41 ~ 11.55	3.00	15.16	それ以外	1.00	5.00 ~ 10.54	100.00	それ以外	5.00 ~ 25.00	3.00	15.16		
7	100kN/m <sup>2</sup> を超える	1.00	0.00 ~ 3.94	164.40	3mを超える	0.00 ~ 1.72	3.94	19.93	100kN/m <sup>2</sup> を超える	1.00	11.05 ~ 47.18	164.40	3mを超える	25.00 ~ 47.18	3.94	19.93		
	それ以外	1.00	3.94 ~ 11.73	100.00	それ以外	1.72 ~ 11.73	3.00	15.16	それ以外	1.00	5.00 ~ 11.05	100.00	それ以外	5.00 ~ 25.00	3.00	15.16		
8	100kN/m <sup>2</sup> を超える	1.00	0.00 ~ 3.88	163.32	3mを超える	0.00 ~ 1.80	4.01	20.27	100kN/m <sup>2</sup> を超える	1.00	11.31 ~ 45.51	163.32	3mを超える	25.00 ~ 45.51	4.01	20.27		
	それ以外	1.00	3.88 ~ 11.67	100.00	それ以外	1.80 ~ 11.67	3.00	15.16	それ以外	1.00	5.00 ~ 11.31	100.00	それ以外	5.00 ~ 25.00	3.00	15.16		
9	100kN/m <sup>2</sup> を超える	1.00	0.00 ~ 3.92	163.95	3mを超える	0.00 ~ 1.62	3.85	19.48	100kN/m <sup>2</sup> を超える	1.00	10.78 ~ 46.09	163.95	3mを超える	25.00 ~ 46.09	3.85	19.48		
	それ以外	1.00	3.92 ~ 11.70	100.00	それ以外	1.62 ~ 11.70	3.00	15.16	それ以外	1.00	5.00 ~ 10.78	100.00	それ以外	5.00 ~ 25.00	3.00	15.16		
10	100kN/m <sup>2</sup> を超える	1.00	0.00 ~ 3.99	165.18	3mを超える	0.00 ~ 2.42	4.18	21.12	100kN/m <sup>2</sup> を超える	1.00	10.63 ~ 58.90	165.18	3mを超える	25.00 ~ 58.90	4.18	21.12		
	それ以外	1.00	3.99 ~ 11.77	100.00	それ以外	2.42 ~ 11.77	3.00	15.16	それ以外	1.00	5.00 ~ 10.63	100.00	それ以外	5.00 ~ 25.00	3.00	15.16		
11	100kN/m <sup>2</sup> を超える	1.00	0.00 ~ 3.23	151.62	3mを超える	0.00 ~ 0.10	3.06	15.44	100kN/m <sup>2</sup> を超える	1.00	10.53 ~ 29.66	151.62	3mを超える	25.00 ~ 29.66	3.06	15.44		
	それ以外	1.00	3.23 ~ 11.01	100.00	それ以外	0.10 ~ 11.01	3.00	15.16	それ以外	1.00	5.00 ~ 10.53	100.00	それ以外	5.00 ~ 25.00	3.00	15.16		
12	100kN/m <sup>2</sup> を超える	1.00	0.00 ~ 3.35	153.80	3mを超える	0.00 ~ 0.44	3.24	16.39	100kN/m <sup>2</sup> を超える	1.00	10.59 ~ 30.25	153.80	3mを超える	25.00 ~ 30.25	3.24	16.39		
	それ以外	1.00	3.35 ~ 11.14	100.00	それ以外	0.44 ~ 11.14	3.00	15.16	それ以外	1.00	5.00 ~ 10.59	100.00	それ以外	5.00 ~ 25.00	3.00	15.16		
13	100kN/m <sup>2</sup> を超える	-	- ~ -	-	3mを超える	- ~ -	-	-	100kN/m <sup>2</sup> を超える	-	- ~ -	-	3mを超える	- ~ -	-	-		
	それ以外	1.00	0.00 ~ 6.34	79.69	それ以外	0.00 ~ 0.00	1.57	7.91	それ以外	1.00	5.00 ~ 8.30	79.69	それ以外	5.00 ~ 8.30	1.57	7.91		
	100kN/m <sup>2</sup> を超える		~		3mを超える	~			100kN/m <sup>2</sup> を超える		~		3mを超える	~				
	それ以外		~		それ以外	~			それ以外		~		それ以外	~				
	100kN/m <sup>2</sup> を超える		~		3mを超える	~			100kN/m <sup>2</sup> を超える		~		3mを超える	~				
	それ以外		~		それ以外	~			それ以外		~		それ以外	~				