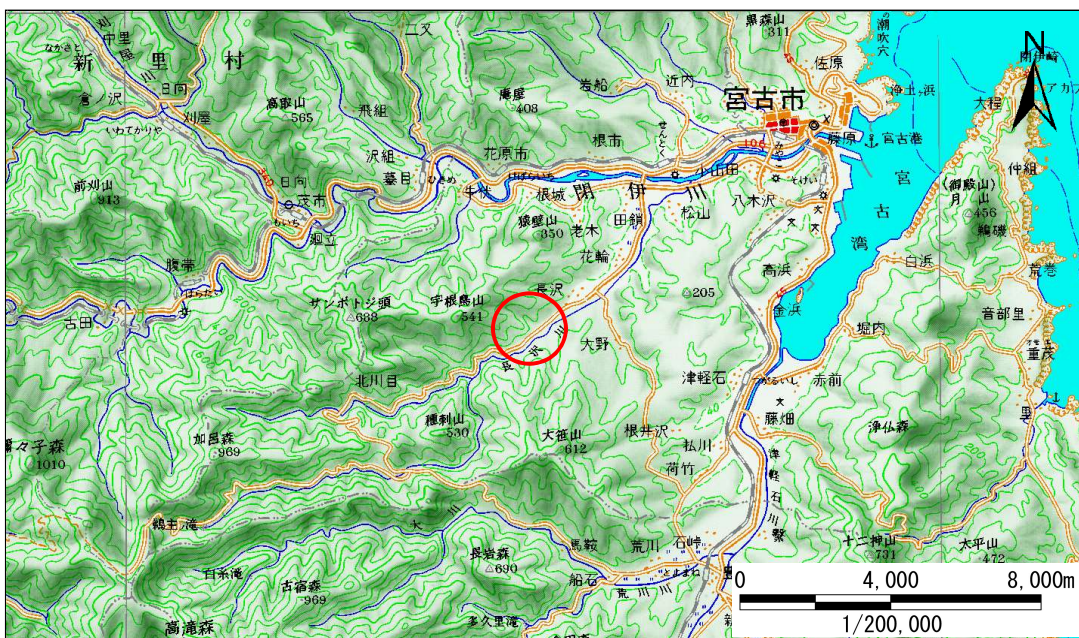


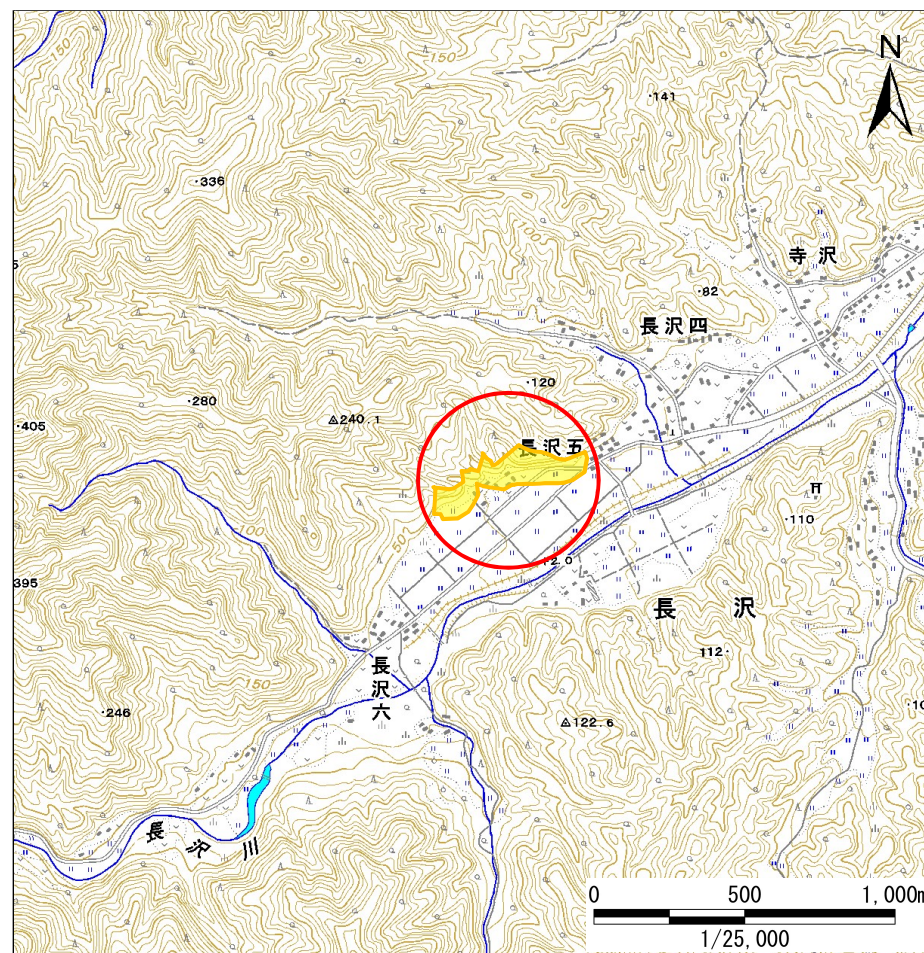
# 土砂災害防止に関する基礎調査(急傾斜地の崩壊)

表紙 概況、位置図

自然現象の種類	急傾斜地の崩壊
箇所番号	093B1077
箇所名	長沢五-2
所在地	宮古市長沢第9地割
調査機関	岩手県沿岸広域振興局土木部宮古土木センター



概況図(S=1:200,000)



位置図(S=1:25,000)

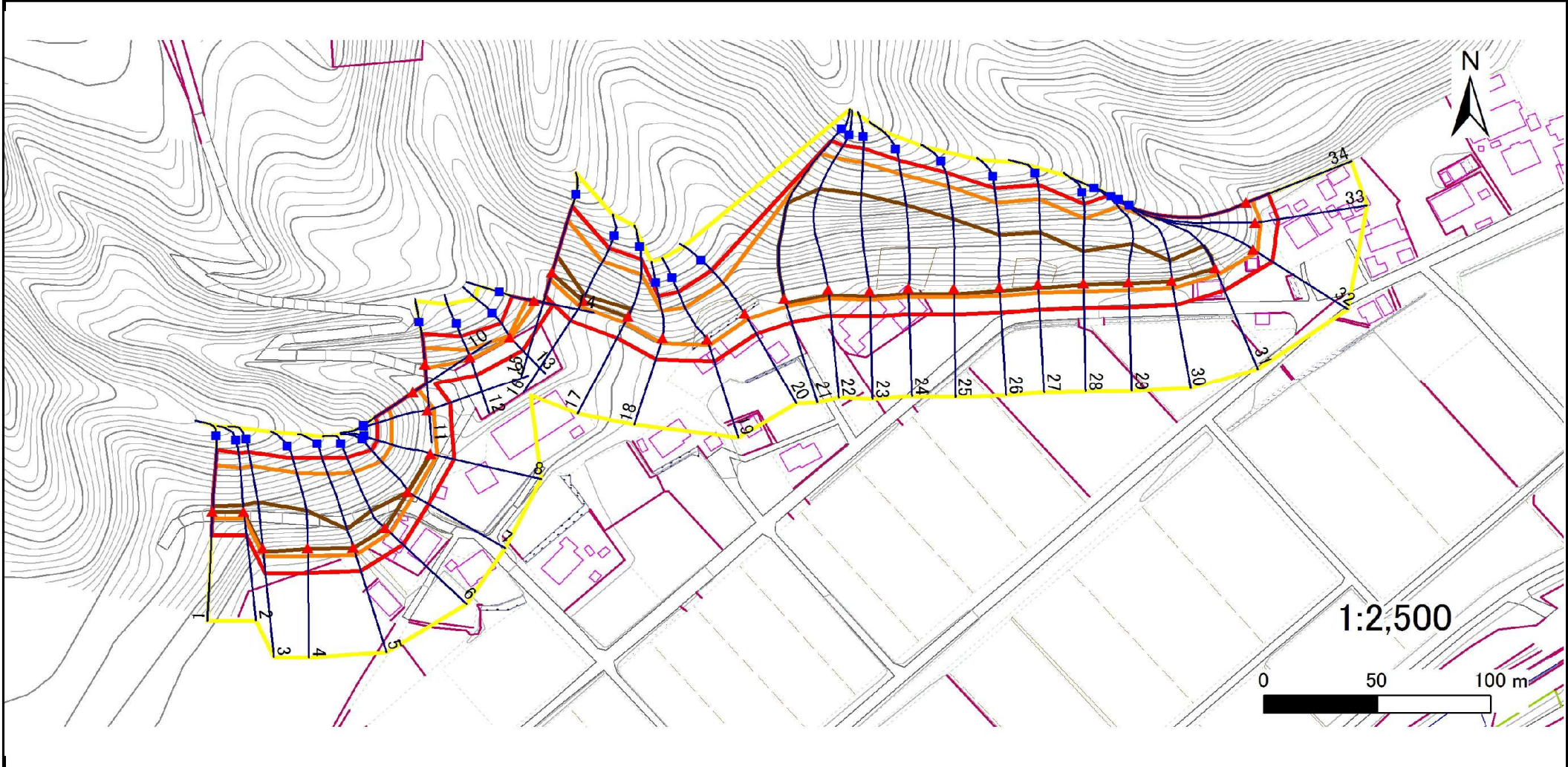
# 急傾斜地の崩壊区域調査

様式3-1 危害のおそれのある土地、著しい危害のおそれのある土地の設定図

調査年度

平成23年度

急傾斜地の位置	箇所番号	093B1077	箇所名	長沢五-2	所在地	宮古市長沢第9地割
---------	------	----------	-----	-------	-----	-----------



- |    |      |        |                     |  |
|----|------|--------|---------------------|--|
| 凡例 | ■ 上端 | — 横断測線 | ▭ 危害のおそれのある土地の区域    | ▭ 土石等の移動による力が100kN/m <sup>2</sup> を超える範囲 |
|    | ▲ 下端 |        | ▭ 著しい危害のおそれのある土地の区域 | ▭ 土石等の堆積高が3mを超える範囲                       |

## 急傾斜地の崩壊区域調査

様式3-2 建築物に作用すると想定される衝撃に関する事項(1/3)

調査年度

平成23年度

急傾斜地の位置		箇所番号		093B1077		箇所名		長沢五-2		所在地		宮古市長沢第9地割				
横断 測線 番号	急傾斜地の下端に隣接する土地								急傾斜地内							
	土石等の移動の高さと力の大きさ				土石等の堆積高さとの大きさ				土石等の移動の高さと力の大きさ				土石等の堆積高さとの大きさ			
	区分	高さ (m)	下端からの距離 (m)	力の大きさ (kN/m <sup>2</sup> )	区分	下端からの水平 距離(m)	高さ (m)	力の大きさ (kN/m <sup>2</sup> )	区分	高さ (m)	上端からの比高 (m)	力の大きさ (kN/m <sup>2</sup> )	区分	上端からの比高 (m)	高さ (m)	力の大きさ (kN/m <sup>2</sup> )
1	100kN/m <sup>2</sup> を超える	1.00	0.00 ~ 3.05	148.56	3mを超える	0.00 ~ 0.10	3.05	15.44	100kN/m <sup>2</sup> を超える	1.00	10.53 ~ 26.99	148.56	3mを超える	25.00 ~ 26.99	3.05	15.44
	それ以外	1.00	3.05 ~ 10.84	100.00	それ以外	0.10 ~ 10.84	3.00	15.16	それ以外	1.00	5.00 ~ 10.53	100.00	それ以外	5.00 ~ 25.00	3.00	15.16
2	100kN/m <sup>2</sup> を超える	1.00	0.00 ~ 3.19	150.92	3mを超える	0.00 ~ 0.28	3.16	15.95	100kN/m <sup>2</sup> を超える	1.00	10.64 ~ 27.56	150.92	3mを超える	25.00 ~ 27.56	3.16	15.95
	それ以外	1.00	3.19 ~ 10.97	100.00	それ以外	0.28 ~ 10.97	3.00	15.16	それ以外	1.00	5.00 ~ 10.64	100.00	それ以外	5.00 ~ 25.00	3.00	15.16
3	100kN/m <sup>2</sup> を超える	1.00	0.00 ~ 3.84	162.52	3mを超える	0.00 ~ 1.56	3.81	19.26	100kN/m <sup>2</sup> を超える	1.00	10.68 ~ 42.96	162.52	3mを超える	25.00 ~ 42.96	3.81	19.26
	それ以外	1.00	3.84 ~ 11.62	100.00	それ以外	1.56 ~ 11.62	3.00	15.16	それ以外	1.00	5.00 ~ 10.68	100.00	それ以外	5.00 ~ 25.00	3.00	15.16
4	100kN/m <sup>2</sup> を超える	1.00	0.00 ~ 3.69	159.77	3mを超える	0.00 ~ 0.42	3.23	16.31	100kN/m <sup>2</sup> を超える	1.00	10.57 ~ 39.00	159.77	3mを超える	25.00 ~ 39.00	3.23	16.31
	それ以外	1.00	3.69 ~ 11.47	100.00	それ以外	0.42 ~ 11.47	3.00	15.16	それ以外	1.00	5.00 ~ 10.57	100.00	それ以外	5.00 ~ 25.00	3.00	15.16
5	100kN/m <sup>2</sup> を超える	1.00	0.00 ~ 3.31	153.10	3mを超える	0.00 ~ 0.15	3.08	15.56	100kN/m <sup>2</sup> を超える	1.00	10.60 ~ 36.49	153.10	3mを超える	30.00 ~ 36.49	3.08	15.56
	それ以外	1.00	3.31 ~ 11.10	100.00	それ以外	0.15 ~ 11.10	3.00	15.16	それ以外	1.00	5.00 ~ 10.60	100.00	それ以外	5.00 ~ 30.00	3.00	15.16
6	100kN/m <sup>2</sup> を超える	1.00	0.00 ~ 3.26	152.25	3mを超える	0.00 ~ 0.22	3.11	15.73	100kN/m <sup>2</sup> を超える	1.00	10.55 ~ 32.48	152.25	3mを超える	25.00 ~ 32.48	3.11	15.73
	それ以外	1.00	3.26 ~ 11.05	100.00	それ以外	0.22 ~ 11.05	3.00	15.16	それ以外	1.00	5.00 ~ 10.55	100.00	それ以外	5.00 ~ 25.00	3.00	15.16
7	100kN/m <sup>2</sup> を超える	1.00	0.00 ~ 2.94	146.70	3mを超える	0.00 ~ 0.18	3.10	15.65	100kN/m <sup>2</sup> を超える	1.00	10.55 ~ 25.09	146.70	3mを超える	25.00 ~ 25.09	3.10	15.65
	それ以外	1.00	2.94 ~ 10.73	100.00	それ以外	0.18 ~ 10.73	3.00	15.16	それ以外	1.00	5.00 ~ 10.55	100.00	それ以外	5.00 ~ 25.00	3.00	15.16
8	100kN/m <sup>2</sup> を超える	1.00	0.00 ~ 2.96	147.00	3mを超える	0.00 ~ 0.24	3.14	15.85	100kN/m <sup>2</sup> を超える	1.00	10.60 ~ 25.00	147.00	3mを超える	25.00 ~ 25.00	3.14	15.85
	それ以外	1.00	2.96 ~ 10.74	100.00	それ以外	0.24 ~ 10.74	3.00	15.16	それ以外	1.00	5.00 ~ 10.60	100.00	それ以外	5.00 ~ 25.00	3.00	15.16
9	100kN/m <sup>2</sup> を超える	1.00	0.00 ~ 2.81	144.50	3mを超える	- ~ -	-	-	100kN/m <sup>2</sup> を超える	1.00	10.58 ~ 23.62	144.50	3mを超える	- ~ -	-	-
	それ以外	1.00	2.81 ~ 10.60	100.00	それ以外	0.00 ~ 10.60	2.77	14.01	それ以外	1.00	5.00 ~ 10.58	100.00	それ以外	5.00 ~ 23.62	2.77	14.01
10	100kN/m <sup>2</sup> を超える	1.00	0.00 ~ 2.45	138.29	3mを超える	- ~ -	-	-	100kN/m <sup>2</sup> を超える	1.00	10.53 ~ 20.87	138.29	3mを超える	- ~ -	-	-
	それ以外	1.00	2.45 ~ 10.23	100.00	それ以外	0.00 ~ 10.23	2.72	13.76	それ以外	1.00	5.00 ~ 10.53	100.00	それ以外	5.00 ~ 20.87	2.72	13.76
11	100kN/m <sup>2</sup> を超える	1.00	0.00 ~ 1.92	129.56	3mを超える	- ~ -	-	-	100kN/m <sup>2</sup> を超える	1.00	11.08 ~ 18.08	129.56	3mを超える	- ~ -	-	-
	それ以外	1.00	1.92 ~ 9.70	100.00	それ以外	0.00 ~ 9.70	2.57	12.97	それ以外	1.00	5.00 ~ 11.08	100.00	それ以外	5.00 ~ 18.08	2.57	12.97
12	100kN/m <sup>2</sup> を超える	1.00	0.00 ~ 1.01	115.16	3mを超える	- ~ -	-	-	100kN/m <sup>2</sup> を超える	1.00	10.59 ~ 13.60	115.16	3mを超える	- ~ -	-	-
	それ以外	1.00	1.01 ~ 8.79	100.00	それ以外	0.00 ~ 8.79	2.24	11.34	それ以外	1.00	5.00 ~ 10.59	100.00	それ以外	5.00 ~ 13.60	2.24	11.34
13	100kN/m <sup>2</sup> を超える	1.00	0.00 ~ 0.28	104.14	3mを超える	- ~ -	-	-	100kN/m <sup>2</sup> を超える	1.00	10.61 ~ 11.36	104.14	3mを超える	- ~ -	-	-
	それ以外	1.00	0.28 ~ 8.07	100.00	それ以外	0.00 ~ 8.07	2.25	11.39	それ以外	1.00	5.00 ~ 10.61	100.00	それ以外	5.00 ~ 11.36	2.25	11.39
14	100kN/m <sup>2</sup> を超える	1.00	0.00 ~ 0.89	113.29	3mを超える	- ~ -	-	-	100kN/m <sup>2</sup> を超える	1.00	10.64 ~ 13.23	113.29	3mを超える	- ~ -	-	-
	それ以外	1.00	0.89 ~ 8.67	100.00	それ以外	0.00 ~ 8.67	2.26	11.44	それ以外	1.00	5.00 ~ 10.64	100.00	それ以外	5.00 ~ 13.23	2.26	11.44
15	100kN/m <sup>2</sup> を超える	1.00	0.00 ~ 3.45	155.53	3mを超える	0.00 ~ 0.51	3.28	16.59	100kN/m <sup>2</sup> を超える	1.00	10.67 ~ 31.56	155.53	3mを超える	25.00 ~ 31.56	3.28	16.59
	それ以外	1.00	3.45 ~ 11.23	100.00	それ以外	0.51 ~ 11.23	3.00	15.16	それ以外	1.00	5.00 ~ 10.67	100.00	それ以外	5.00 ~ 25.00	3.00	15.16

## 急傾斜地の崩壊区域調査

様式3-2 建築物に作用すると想定される衝撃に関する事項(2/3)

調査年度

平成23年度

急傾斜地の位置		箇所番号		093B1077		箇所名		長沢五-2		所在地		宮古市長沢第9地割				
横断 測線 番号	急傾斜地の下端に隣接する土地								急傾斜地内							
	土石等の移動の高さと力の大きさ				土石等の堆積高さと力の大きさ				土石等の移動の高さと力の大きさ				土石等の堆積高さと力の大きさ			
	区分	高さ (m)	下端からの距離 (m)	力の大きさ (kN/m <sup>2</sup> )	区分	下端からの水平 距離(m)	高さ (m)	力の大きさ (kN/m <sup>2</sup> )	区分	高さ (m)	上端からの比高 (m)	力の大きさ (kN/m <sup>2</sup> )	区分	上端からの比高 (m)	高さ (m)	力の大きさ (kN/m <sup>2</sup> )
16	100kN/m <sup>2</sup> を超える	1.00	0.00 ~ 3.14	150.08	3mを超える	0.00 ~ 0.25	3.14	15.86	100kN/m <sup>2</sup> を超える	1.00	10.60 ~ 27.05	150.08	3mを超える	25.00 ~ 27.05	3.14	15.86
	それ以外	1.00	3.14 ~ 10.92	100.00	それ以外	0.25 ~ 10.92	3.00	15.16	それ以外	1.00	5.00 ~ 10.60	100.00	それ以外	5.00 ~ 25.00	3.00	15.16
17	100kN/m <sup>2</sup> を超える	1.00	0.00 ~ 3.24	151.78	3mを超える	0.00 ~ 0.31	3.18	16.06	100kN/m <sup>2</sup> を超える	1.00	10.69 ~ 28.13	151.78	3mを超える	25.00 ~ 28.13	3.18	16.06
	それ以外	1.00	3.24 ~ 11.02	100.00	それ以外	0.31 ~ 11.02	3.00	15.16	それ以外	1.00	5.00 ~ 10.69	100.00	それ以外	5.00 ~ 25.00	3.00	15.16
18	100kN/m <sup>2</sup> を超える	1.00	0.00 ~ 2.49	139.05	3mを超える	- ~ -	-	-	100kN/m <sup>2</sup> を超える	1.00	10.58 ~ 20.96	139.05	3mを超える	- ~ -	-	-
	それ以外	1.00	2.49 ~ 10.28	100.00	それ以外	0.00 ~ 10.28	2.77	14.02	それ以外	1.00	5.00 ~ 10.58	100.00	それ以外	5.00 ~ 20.96	2.77	14.02
19	100kN/m <sup>2</sup> を超える	1.00	0.00 ~ 2.60	140.79	3mを超える	- ~ -	-	-	100kN/m <sup>2</sup> を超える	1.00	10.61 ~ 23.60	140.79	3mを超える	- ~ -	-	-
	それ以外	1.00	2.60 ~ 10.38	100.00	それ以外	0.00 ~ 10.38	2.63	13.30	それ以外	1.00	5.00 ~ 10.61	100.00	それ以外	5.00 ~ 23.60	2.63	13.30
20	100kN/m <sup>2</sup> を超える	1.00	0.00 ~ 2.69	142.42	3mを超える	- ~ -	-	-	100kN/m <sup>2</sup> を超える	1.00	10.54 ~ 23.60	142.42	3mを超える	- ~ -	-	-
	それ以外	1.00	2.69 ~ 10.48	100.00	それ以外	0.00 ~ 10.48	2.67	13.52	それ以外	1.00	5.00 ~ 10.54	100.00	それ以外	5.00 ~ 23.60	2.67	13.52
21	100kN/m <sup>2</sup> を超える	1.00	0.00 ~ 3.56	157.48	3mを超える	0.00 ~ 2.10	3.93	19.88	100kN/m <sup>2</sup> を超える	1.00	10.60 ~ 62.58	157.48	3mを超える	30.00 ~ 62.58	3.93	19.88
	それ以外	1.00	3.56 ~ 11.34	100.00	それ以外	2.10 ~ 11.34	3.00	15.16	それ以外	1.00	5.00 ~ 10.60	100.00	それ以外	5.00 ~ 30.00	3.00	15.16
22	100kN/m <sup>2</sup> を超える	1.00	0.00 ~ 4.09	167.14	3mを超える	0.00 ~ 2.56	4.30	21.74	100kN/m <sup>2</sup> を超える	1.00	10.89 ~ 67.58	167.14	3mを超える	25.00 ~ 67.58	4.30	21.74
	それ以外	1.00	4.09 ~ 11.88	100.00	それ以外	2.56 ~ 11.88	3.00	15.16	それ以外	1.00	5.00 ~ 10.89	100.00	それ以外	5.00 ~ 25.00	3.00	15.16
23	100kN/m <sup>2</sup> を超える	1.00	0.00 ~ 4.09	167.06	3mを超える	0.00 ~ 2.67	4.41	22.29	100kN/m <sup>2</sup> を超える	1.00	11.25 ~ 67.58	167.06	3mを超える	25.00 ~ 67.58	4.41	22.29
	それ以外	1.00	4.09 ~ 11.87	100.00	それ以外	2.67 ~ 11.87	3.00	15.16	それ以外	1.00	5.00 ~ 11.25	100.00	それ以外	5.00 ~ 25.00	3.00	15.16
24	100kN/m <sup>2</sup> を超える	1.00	0.00 ~ 4.06	166.52	3mを超える	0.00 ~ 2.68	4.42	22.36	100kN/m <sup>2</sup> を超える	1.00	11.30 ~ 61.58	166.52	3mを超える	25.00 ~ 61.58	4.42	22.36
	それ以外	1.00	4.06 ~ 11.84	100.00	それ以外	2.68 ~ 11.84	3.00	15.16	それ以外	1.00	5.00 ~ 11.30	100.00	それ以外	5.00 ~ 25.00	3.00	15.16
25	100kN/m <sup>2</sup> を超える	1.00	0.00 ~ 4.03	166.00	3mを超える	0.00 ~ 2.62	4.36	22.04	100kN/m <sup>2</sup> を超える	1.00	11.07 ~ 54.69	166.00	3mを超える	25.00 ~ 54.69	4.36	22.04
	それ以外	1.00	4.03 ~ 11.82	100.00	それ以外	2.62 ~ 11.82	3.00	15.16	それ以外	1.00	5.00 ~ 11.07	100.00	それ以外	5.00 ~ 25.00	3.00	15.16
26	100kN/m <sup>2</sup> を超える	1.00	0.00 ~ 3.94	164.39	3mを超える	0.00 ~ 1.73	3.95	19.98	100kN/m <sup>2</sup> を超える	1.00	11.09 ~ 47.33	164.39	3mを超える	25.00 ~ 47.33	3.95	19.98
	それ以外	1.00	3.94 ~ 11.73	100.00	それ以外	1.73 ~ 11.73	3.00	15.16	それ以外	1.00	5.00 ~ 11.09	100.00	それ以外	5.00 ~ 25.00	3.00	15.16
27	100kN/m <sup>2</sup> を超える	1.00	0.00 ~ 3.94	164.37	3mを超える	0.00 ~ 1.71	3.93	19.87	100kN/m <sup>2</sup> を超える	1.00	11.01 ~ 46.94	164.37	3mを超える	25.00 ~ 46.94	3.93	19.87
	それ以外	1.00	3.94 ~ 11.73	100.00	それ以外	1.71 ~ 11.73	3.00	15.16	それ以外	1.00	5.00 ~ 11.01	100.00	それ以外	5.00 ~ 25.00	3.00	15.16
28	100kN/m <sup>2</sup> を超える	1.00	0.00 ~ 3.74	160.78	3mを超える	0.00 ~ 0.68	3.40	17.19	100kN/m <sup>2</sup> を超える	1.00	11.04 ~ 38.52	160.78	3mを超える	25.00 ~ 38.52	3.40	17.19
	それ以外	1.00	3.74 ~ 11.53	100.00	それ以外	0.68 ~ 11.53	3.00	15.16	それ以外	1.00	5.00 ~ 11.04	100.00	それ以外	5.00 ~ 25.00	3.00	15.16
29	100kN/m <sup>2</sup> を超える	1.00	0.00 ~ 3.51	156.68	3mを超える	0.00 ~ 0.26	3.14	15.85	100kN/m <sup>2</sup> を超える	1.00	10.53 ~ 38.59	156.68	3mを超える	25.00 ~ 38.59	3.14	15.85
	それ以外	1.00	3.51 ~ 11.30	100.00	それ以外	0.26 ~ 11.30	3.00	15.16	それ以外	1.00	5.00 ~ 10.53	100.00	それ以外	5.00 ~ 25.00	3.00	15.16
30	100kN/m <sup>2</sup> を超える	1.00	0.00 ~ 3.32	153.21	3mを超える	0.00 ~ 0.15	3.08	15.55	100kN/m <sup>2</sup> を超える	1.00	10.60 ~ 36.84	153.21	3mを超える	30.00 ~ 36.84	3.08	15.55
	それ以外	1.00	3.32 ~ 11.10	100.00	それ以外	0.15 ~ 11.10	3.00	15.16	それ以外	1.00	5.00 ~ 10.60	100.00	それ以外	5.00 ~ 30.00	3.00	15.16

## 急傾斜地の崩壊区域調査

様式3-2 建築物に作用すると想定される衝撃に関する事項(3/3)

調査年度

平成23年度

急傾斜地の位置		箇所番号		093B1077		箇所名		長沢五-2		所在地		宮古市長沢第9地割				
横断 測線 番号	急傾斜地の下端に隣接する土地								急傾斜地内							
	土石等の移動の高さと力の大きさ				土石等の堆積高さとの大きさ				土石等の移動の高さと力の大きさ				土石等の堆積高さとの大きさ			
	区分	高さ (m)	下端からの距離 (m)	力の大きさ (kN/m <sup>2</sup> )	区分	下端からの水平 距離(m)	高さ (m)	力の大きさ (kN/m <sup>2</sup> )	区分	高さ (m)	上端からの比高 (m)	力の大きさ (kN/m <sup>2</sup> )	区分	上端からの比高 (m)	高さ (m)	力の大きさ (kN/m <sup>2</sup> )
31	100kN/m <sup>2</sup> を超える	1.00	0.00 ~ 3.10	149.37	3mを超える	0.00 ~ 0.01	3.00	15.18	100kN/m <sup>2</sup> を超える	1.00	10.80 ~ 37.99	149.37	3mを超える	30.00 ~ 37.99	3.00	15.18
	それ以外	1.00	3.10 ~ 10.88	100.00	それ以外	0.01 ~ 10.88	3.00	15.16	それ以外	1.00	5.00 ~ 10.80	100.00	それ以外	5.00 ~ 30.00	3.00	15.16
32	100kN/m <sup>2</sup> を超える	1.00	0.00 ~ 2.22	134.43	3mを超える	- ~ -	-	-	100kN/m <sup>2</sup> を超える	1.00	12.14 ~ 38.44	134.43	3mを超える	- ~ -	-	-
	それ以外	1.00	2.22 ~ 10.00	100.00	それ以外	0.00 ~ 10.00	2.83	14.28	それ以外	1.00	5.00 ~ 12.14	100.00	それ以外	5.00 ~ 38.44	2.83	14.28
33	100kN/m <sup>2</sup> を超える	1.00	0.00 ~ 2.53	139.74	3mを超える	- ~ -	-	-	100kN/m <sup>2</sup> を超える	1.00	11.57 ~ 38.90	139.74	3mを超える	- ~ -	-	-
	それ以外	1.00	2.53 ~ 10.32	100.00	それ以外	0.00 ~ 10.32	2.88	14.55	それ以外	1.00	5.00 ~ 11.57	100.00	それ以外	5.00 ~ 38.90	2.88	14.55
34	100kN/m <sup>2</sup> を超える	1.00	0.00 ~ 2.67	142.08	3mを超える	- ~ -	-	-	100kN/m <sup>2</sup> を超える	1.00	11.22 ~ 34.53	142.08	3mを超える	- ~ -	-	-
	それ以外	1.00	2.67 ~ 10.46	100.00	それ以外	0.00 ~ 10.46	2.92	14.77	それ以外	1.00	5.00 ~ 11.22	100.00	それ以外	5.00 ~ 34.53	2.92	14.77
	100kN/m <sup>2</sup> を超える		~		3mを超える	~			100kN/m <sup>2</sup> を超える		~		3mを超える	~		
	それ以外		~		それ以外	~			それ以外		~		それ以外	~		
	100kN/m <sup>2</sup> を超える		~		3mを超える	~			100kN/m <sup>2</sup> を超える		~		3mを超える	~		
	それ以外		~		それ以外	~			それ以外		~		それ以外	~		
	100kN/m <sup>2</sup> を超える		~		3mを超える	~			100kN/m <sup>2</sup> を超える		~		3mを超える	~		
	それ以外		~		それ以外	~			それ以外		~		それ以外	~		
	100kN/m <sup>2</sup> を超える		~		3mを超える	~			100kN/m <sup>2</sup> を超える		~		3mを超える	~		
	それ以外		~		それ以外	~			それ以外		~		それ以外	~		
	100kN/m <sup>2</sup> を超える		~		3mを超える	~			100kN/m <sup>2</sup> を超える		~		3mを超える	~		
	それ以外		~		それ以外	~			それ以外		~		それ以外	~		
	100kN/m <sup>2</sup> を超える		~		3mを超える	~			100kN/m <sup>2</sup> を超える		~		3mを超える	~		
	それ以外		~		それ以外	~			それ以外		~		それ以外	~		
	100kN/m <sup>2</sup> を超える		~		3mを超える	~			100kN/m <sup>2</sup> を超える		~		3mを超える	~		
	それ以外		~		それ以外	~			それ以外		~		それ以外	~		