

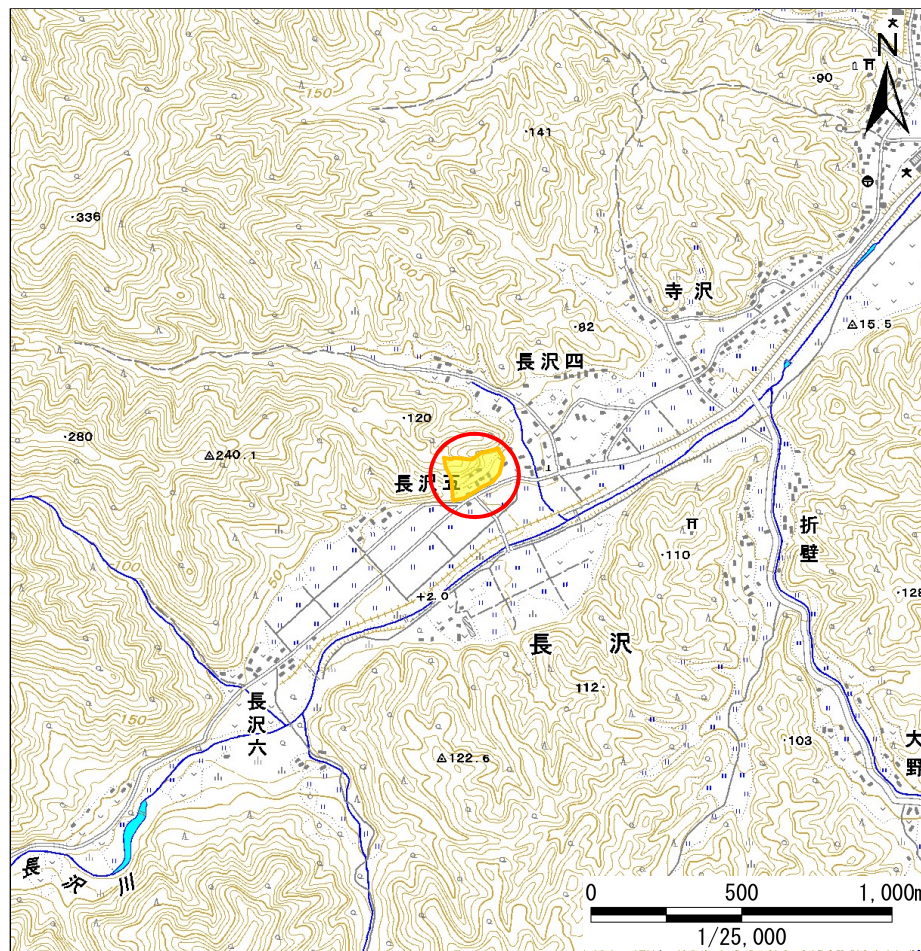
土砂災害防止に関する基礎調査(急傾斜地の崩壊)

表紙 概況、位置図

自然現象の種類	急傾斜地の崩壊
箇所番号	093B1076
箇所名	長沢五-1
所在地	宮古市長沢第14地割
調査機関	岩手県沿岸広域振興局土木部宮古土木センター



概況図(S=1:200,000)



位置図(S=1:25,000)

急傾斜地の崩壊区域調査

様式3-1 危害のおそれのある土地、著しい危害のおそれのある土地の設定図

調査年度

平成23年度

急傾斜地の位置

箇所番号

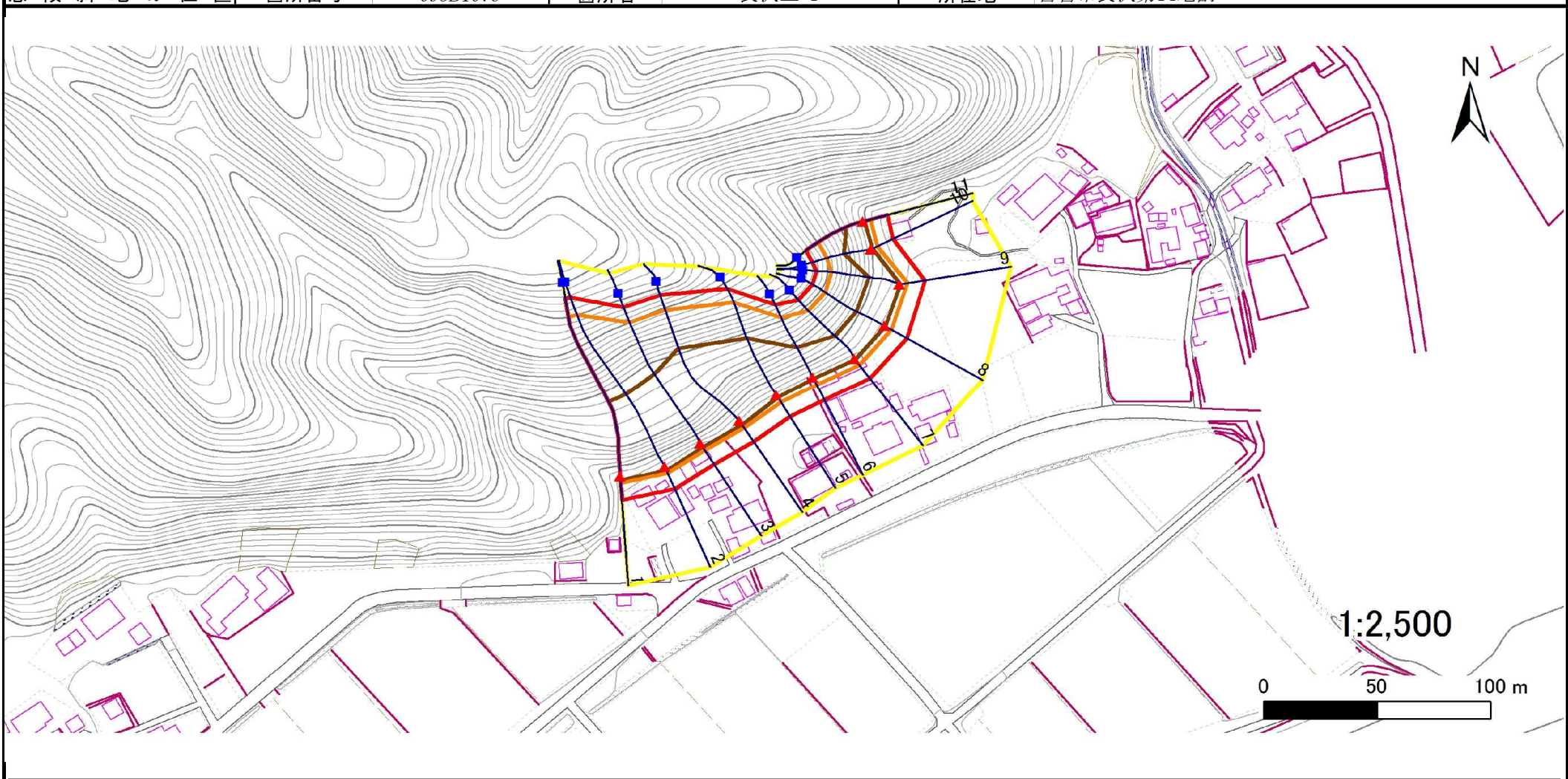
093B1076

箇所名

長沢五-1

所在地

宮古市長沢第14地割



- | | | | | |
|----|------|--------|---------------------|--|
| 凡例 | ■ 上端 | — 横断測線 | ▭ 危害のおそれのある土地の区域 | ▭ 土石等の移動による力が100kN/m ² を超える範囲 |
| | ▲ 下端 | | ▭ 著しい危害のおそれのある土地の区域 | ▭ 土石等の堆積高が3mを超える範囲 |

急傾斜地の崩壊区域調査

様式3-2 建築物に作用すると想定される衝撃に関する事項(1/1)

調査年度

平成23年度

急傾斜地の位置		箇所番号			箇所名			所在地								
		093B1076			長沢五-1			宮古市長沢第14地割								
横断 測線 番号	急傾斜地の下端に隣接する土地								急傾斜地内							
	土石等の移動の高さと力の大きさ				土石等の堆積高さとの大きさ				土石等の移動の高さと力の大きさ				土石等の堆積高さとの大きさ			
	区分	高さ (m)	下端からの距離 (m)	力の大きさ (kN/m ²)	区分	下端からの水平 距離(m)	高さ (m)	力の大きさ (kN/m ²)	区分	高さ (m)	上端からの比高 (m)	力の大きさ (kN/m ²)	区分	上端からの比高 (m)	高さ (m)	力の大きさ (kN/m ²)
1	100kN/m ² を超える	1.00	0.00 ~ 3.20	151.21	3mを超える	0.00 ~ 1.92	3.82	19.30	100kN/m ² を超える	1.00	10.88 ~ 63.54	151.21	3mを超える	40.00 ~ 63.54	3.82	19.30
	それ以外	1.00	3.20 ~ 10.99	100.00	それ以外	1.92 ~ 10.99	3.00	15.16	それ以外	1.00	5.00 ~ 10.88	100.00	それ以外	5.00 ~ 40.00	3.00	15.16
2	100kN/m ² を超える	1.00	0.00 ~ 3.25	152.11	3mを超える	0.00 ~ 1.95	3.83	19.37	100kN/m ² を超える	1.00	10.84 ~ 65.53	152.11	3mを超える	40.00 ~ 65.53	3.83	19.37
	それ以外	1.00	3.25 ~ 11.04	100.00	それ以外	1.95 ~ 11.04	3.00	15.16	それ以外	1.00	5.00 ~ 10.84	100.00	それ以外	5.00 ~ 40.00	3.00	15.16
3	100kN/m ² を超える	1.00	0.00 ~ 3.65	159.11	3mを超える	0.00 ~ 2.16	3.98	20.09	100kN/m ² を超える	1.00	10.56 ~ 58.21	159.11	3mを超える	30.00 ~ 58.21	3.98	20.09
	それ以外	1.00	3.65 ~ 11.44	100.00	それ以外	2.16 ~ 11.44	3.00	15.16	それ以外	1.00	5.00 ~ 10.56	100.00	それ以外	5.00 ~ 30.00	3.00	15.16
4	100kN/m ² を超える	1.00	0.00 ~ 3.79	161.67	3mを超える	0.00 ~ 2.25	4.04	20.43	100kN/m ² を超える	1.00	10.53 ~ 58.84	161.67	3mを超える	25.00 ~ 58.84	4.04	20.43
	それ以外	1.00	3.79 ~ 11.58	100.00	それ以外	2.25 ~ 11.58	3.00	15.16	それ以外	1.00	5.00 ~ 10.53	100.00	それ以外	5.00 ~ 25.00	3.00	15.16
5	100kN/m ² を超える	1.00	0.00 ~ 3.89	163.36	3mを超える	0.00 ~ 1.49	3.76	19.00	100kN/m ² を超える	1.00	10.60 ~ 49.13	163.36	3mを超える	25.00 ~ 49.13	3.76	19.00
	それ以外	1.00	3.89 ~ 11.67	100.00	それ以外	1.49 ~ 11.67	3.00	15.16	それ以外	1.00	5.00 ~ 10.60	100.00	それ以外	5.00 ~ 25.00	3.00	15.16
6	100kN/m ² を超える	1.00	0.00 ~ 3.77	161.18	3mを超える	0.00 ~ 0.66	3.38	17.11	100kN/m ² を超える	1.00	10.98 ~ 39.05	161.18	3mを超える	25.00 ~ 39.05	3.38	17.11
	それ以外	1.00	3.77 ~ 11.55	100.00	それ以外	0.66 ~ 11.55	3.00	15.16	それ以外	1.00	5.00 ~ 10.98	100.00	それ以外	5.00 ~ 25.00	3.00	15.16
7	100kN/m ² を超える	1.00	0.00 ~ 3.70	160.00	3mを超える	0.00 ~ 0.56	3.32	16.77	100kN/m ² を超える	1.00	10.76 ~ 37.05	160.00	3mを超える	25.00 ~ 37.05	3.32	16.77
	それ以外	1.00	3.70 ~ 11.48	100.00	それ以外	0.56 ~ 11.48	3.00	15.16	それ以外	1.00	5.00 ~ 10.76	100.00	それ以外	5.00 ~ 25.00	3.00	15.16
8	100kN/m ² を超える	1.00	0.00 ~ 3.70	160.07	3mを超える	0.00 ~ 0.56	3.32	16.78	100kN/m ² を超える	1.00	10.76 ~ 37.16	160.07	3mを超える	25.00 ~ 37.16	3.32	16.78
	それ以外	1.00	3.70 ~ 11.49	100.00	それ以外	0.56 ~ 11.49	3.00	15.16	それ以外	1.00	5.00 ~ 10.76	100.00	それ以外	5.00 ~ 25.00	3.00	15.16
9	100kN/m ² を超える	1.00	0.00 ~ 3.69	159.75	3mを超える	0.00 ~ 0.52	3.29	16.65	100kN/m ² を超える	1.00	10.69 ~ 36.94	159.75	3mを超える	25.00 ~ 36.94	3.29	16.65
	それ以外	1.00	3.69 ~ 11.47	100.00	それ以外	0.52 ~ 11.47	3.00	15.16	それ以外	1.00	5.00 ~ 10.69	100.00	それ以外	5.00 ~ 25.00	3.00	15.16
10	100kN/m ² を超える	1.00	0.00 ~ 3.25	152.09	3mを超える	0.00 ~ 0.90	3.58	18.08	100kN/m ² を超える	1.00	12.00 ~ 32.45	152.09	3mを超える	20.00 ~ 32.45	3.58	18.08
	それ以外	1.00	3.25 ~ 11.04	100.00	それ以外	0.90 ~ 11.04	3.00	15.16	それ以外	1.00	5.00 ~ 12.00	100.00	それ以外	5.00 ~ 20.00	3.00	15.16
11	100kN/m ² を超える	1.00	0.00 ~ 3.44	155.37	3mを超える	0.00 ~ 0.75	3.45	17.46	100kN/m ² を超える	1.00	11.28 ~ 32.45	155.37	3mを超える	25.00 ~ 32.45	3.45	17.46
	それ以外	1.00	3.44 ~ 11.22	100.00	それ以外	0.75 ~ 11.22	3.00	15.16	それ以外	1.00	5.00 ~ 11.28	100.00	それ以外	5.00 ~ 25.00	3.00	15.16
	100kN/m ² を超える		~		3mを超える	~			100kN/m ² を超える		~		3mを超える	~		
	それ以外		~		それ以外	~			それ以外		~		それ以外	~		
	100kN/m ² を超える		~		3mを超える	~			100kN/m ² を超える		~		3mを超える	~		
	それ以外		~		それ以外	~			それ以外		~		それ以外	~		
	100kN/m ² を超える		~		3mを超える	~			100kN/m ² を超える		~		3mを超える	~		
	それ以外		~		それ以外	~			それ以外		~		それ以外	~		
	100kN/m ² を超える		~		3mを超える	~			100kN/m ² を超える		~		3mを超える	~		
	それ以外		~		それ以外	~			それ以外		~		それ以外	~		