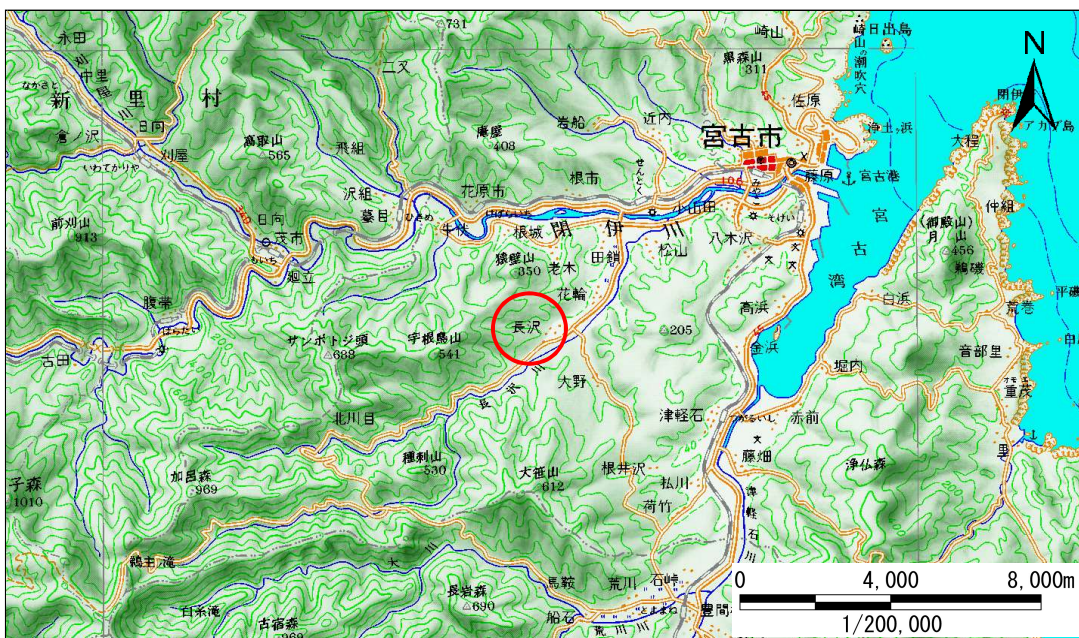


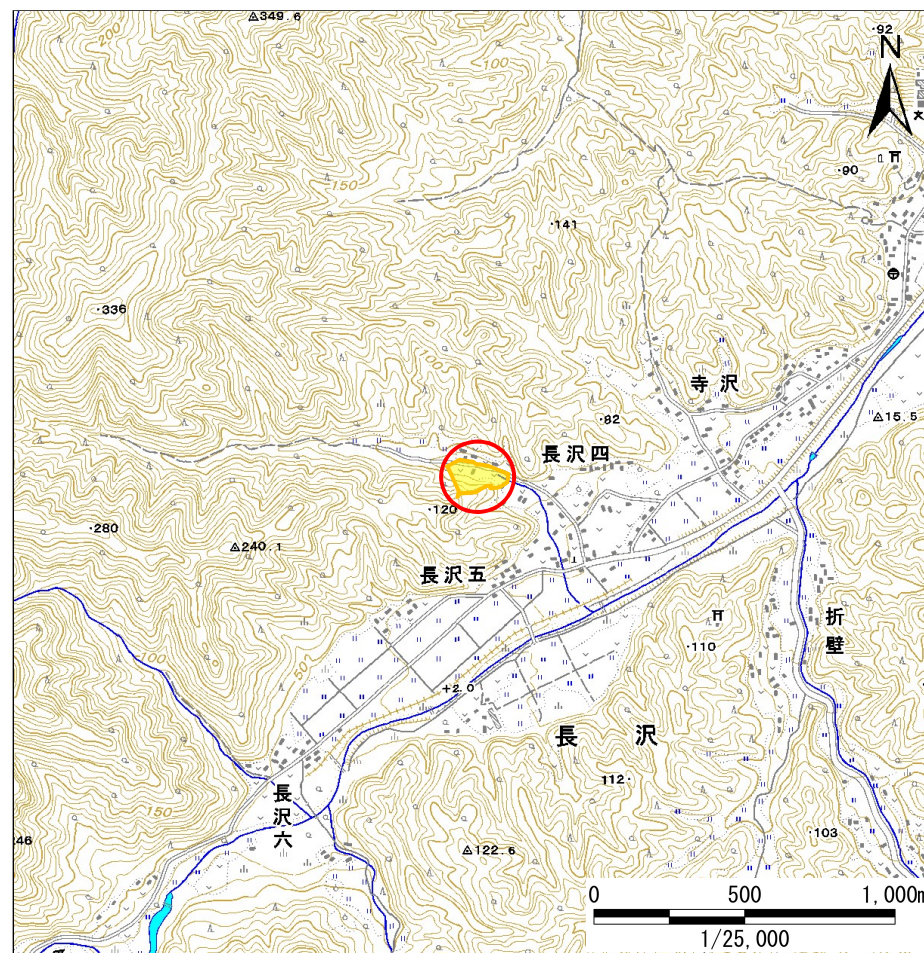
土砂災害防止に関する基礎調査(急傾斜地の崩壊)

表紙 概況、位置図

自然現象の種類	急傾斜地の崩壊
箇所番号	093B1074
箇所名	長沢四-1
所在地	宮古市長沢第15地割
調査機関	岩手県沿岸広域振興局土木部宮古土木センター



概況図(S=1:200,000)



位置図(S=1:25,000)

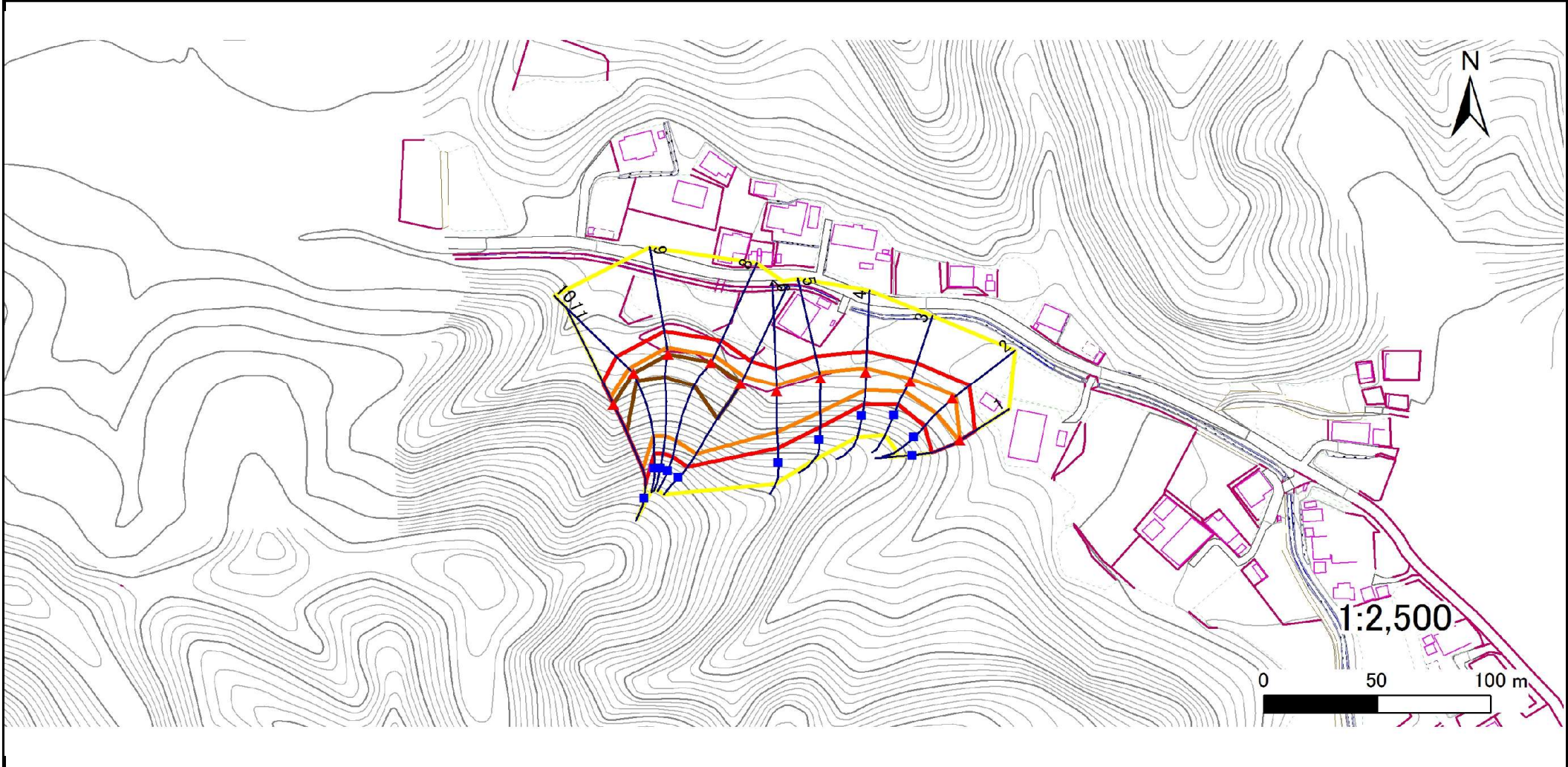
急傾斜地の崩壊区域調査

様式3-1 危害のおそれのある土地、著しい危害のおそれのある土地の設定図

調査年度

平成23年度

急傾斜地の位置	箇所番号	093B1074	箇所名	長沢四-1	所在地	宮古市長沢第15地割
---------	------	----------	-----	-------	-----	------------



- | | | | | |
|----|------|--------|---------------------|--|
| 凡例 | ■ 上端 | — 横断測線 | ▭ 危害のおそれのある土地の区域 | ▭ 土石等の移動による力が100kN/m ² を超える範囲 |
| | ▲ 下端 | | ▭ 著しい危害のおそれのある土地の区域 | ▭ 土石等の堆積高が3mを超える範囲 |

急傾斜地の崩壊区域調査

様式3-2 建築物に作用すると想定される衝撃に関する事項(1/1)

調査年度

平成23年度

急傾斜地の位置		箇所番号			箇所名			所在地								
		093B1074			長沢四-1			宮古市長沢第15地割								
横断 測線 番号	急傾斜地の下端に隣接する土地								急傾斜地内							
	土石等の移動の高さと力の大きさ				土石等の堆積高さとの大きさ				土石等の移動の高さと力の大きさ				土石等の堆積高さとの大きさ			
	区分	高さ (m)	下端からの距離 (m)	力の大きさ (kN/m ²)	区分	下端からの水平 距離(m)	高さ (m)	力の大きさ (kN/m ²)	区分	高さ (m)	上端からの比高 (m)	力の大きさ (kN/m ²)	区分	上端からの比高 (m)	高さ (m)	力の大きさ (kN/m ²)
1	100kN/m ² を超える	1.00	0.00 ~ 0.06	100.85	3mを超える	- ~ -	-	-	100kN/m ² を超える	1.00	12.69 ~ 12.93	100.85	3mを超える	- ~ -	-	-
	それ以外	1.00	0.06 ~ 7.84	100.00	それ以外	0.00 ~ 7.84	1.93	9.76	それ以外	1.00	5.00 ~ 12.69	100.00	それ以外	5.00 ~ 12.93	1.93	9.76
2	100kN/m ² を超える	1.00	0.00 ~ 1.83	128.13	3mを超える	- ~ -	-	-	100kN/m ² を超える	1.00	10.62 ~ 17.71	128.13	3mを超える	- ~ -	-	-
	それ以外	1.00	1.83 ~ 9.61	100.00	それ以外	0.00 ~ 9.61	2.31	11.65	それ以外	1.00	5.00 ~ 10.62	100.00	それ以外	5.00 ~ 17.71	2.31	11.65
3	100kN/m ² を超える	1.00	0.00 ~ 1.44	121.97	3mを超える	- ~ -	-	-	100kN/m ² を超える	1.00	11.19 ~ 16.03	121.97	3mを超える	- ~ -	-	-
	それ以外	1.00	1.44 ~ 9.23	100.00	それ以外	0.00 ~ 9.23	2.58	13.06	それ以外	1.00	5.00 ~ 11.19	100.00	それ以外	5.00 ~ 16.03	2.58	13.06
4	100kN/m ² を超える	1.00	0.00 ~ 2.04	131.62	3mを超える	- ~ -	-	-	100kN/m ² を超える	1.00	11.19 ~ 18.94	131.62	3mを超える	- ~ -	-	-
	それ以外	1.00	2.04 ~ 9.83	100.00	それ以外	0.00 ~ 9.83	2.58	13.06	それ以外	1.00	5.00 ~ 11.19	100.00	それ以外	5.00 ~ 18.94	2.58	13.06
5	100kN/m ² を超える	1.00	0.00 ~ 2.81	144.45	3mを超える	- ~ -	-	-	100kN/m ² を超える	1.00	10.61 ~ 23.52	144.45	3mを超える	- ~ -	-	-
	それ以外	1.00	2.81 ~ 10.60	100.00	それ以外	0.00 ~ 10.60	2.79	14.10	それ以外	1.00	5.00 ~ 10.61	100.00	それ以外	5.00 ~ 23.52	2.79	14.10
6	100kN/m ² を超える	1.00	0.00 ~ 2.86	145.21	3mを超える	- ~ -	-	-	100kN/m ² を超える	1.00	10.53 ~ 24.96	145.21	3mを超える	- ~ -	-	-
	それ以外	1.00	2.86 ~ 10.64	100.00	それ以外	0.00 ~ 10.64	2.69	13.62	それ以外	1.00	5.00 ~ 10.53	100.00	それ以外	5.00 ~ 24.96	2.69	13.62
7	100kN/m ² を超える	1.00	0.00 ~ 3.60	158.24	3mを超える	0.00 ~ 0.31	3.16	15.98	100kN/m ² を超える	1.00	10.53 ~ 39.87	158.24	3mを超える	25.00 ~ 39.87	3.16	15.98
	それ以外	1.00	3.60 ~ 11.39	100.00	それ以外	0.31 ~ 11.39	3.00	15.16	それ以外	1.00	5.00 ~ 10.53	100.00	それ以外	5.00 ~ 25.00	3.00	15.16
8	100kN/m ² を超える	1.00	0.00 ~ 3.42	155.07	3mを超える	0.00 ~ 0.18	3.09	15.62	100kN/m ² を超える	1.00	10.58 ~ 39.65	155.07	3mを超える	30.00 ~ 39.65	3.09	15.62
	それ以外	1.00	3.42 ~ 11.21	100.00	それ以外	0.18 ~ 11.21	3.00	15.16	それ以外	1.00	5.00 ~ 10.58	100.00	それ以外	5.00 ~ 30.00	3.00	15.16
9	100kN/m ² を超える	1.00	0.00 ~ 3.24	151.91	3mを超える	0.00 ~ 0.10	3.05	15.40	100kN/m ² を超える	1.00	10.66 ~ 37.50	151.91	3mを超える	30.00 ~ 37.50	3.05	15.40
	それ以外	1.00	3.24 ~ 11.03	100.00	それ以外	0.10 ~ 11.03	3.00	15.16	それ以外	1.00	5.00 ~ 10.66	100.00	それ以外	5.00 ~ 30.00	3.00	15.16
10	100kN/m ² を超える	1.00	0.00 ~ 3.16	150.46	3mを超える	0.00 ~ 0.14	3.07	15.52	100kN/m ² を超える	1.00	10.61 ~ 32.56	150.46	3mを超える	30.00 ~ 32.56	3.07	15.52
	それ以外	1.00	3.16 ~ 10.95	100.00	それ以外	0.14 ~ 10.95	3.00	15.16	それ以外	1.00	5.00 ~ 10.61	100.00	それ以外	5.00 ~ 30.00	3.00	15.16
11	100kN/m ² を超える	1.00	0.00 ~ 3.52	156.78	3mを超える	0.00 ~ 0.34	3.18	16.06	100kN/m ² を超える	1.00	10.53 ~ 35.83	156.78	3mを超える	25.00 ~ 35.83	3.18	16.06
	それ以外	1.00	3.52 ~ 11.30	100.00	それ以外	0.34 ~ 11.30	3.00	15.16	それ以外	1.00	5.00 ~ 10.53	100.00	それ以外	5.00 ~ 25.00	3.00	15.16
	100kN/m ² を超える		~		3mを超える	~			100kN/m ² を超える		~		3mを超える	~		
	それ以外		~		それ以外	~			それ以外		~		それ以外	~		
	100kN/m ² を超える		~		3mを超える	~			100kN/m ² を超える		~		3mを超える	~		
	それ以外		~		それ以外	~			それ以外		~		それ以外	~		
	100kN/m ² を超える		~		3mを超える	~			100kN/m ² を超える		~		3mを超える	~		
	それ以外		~		それ以外	~			それ以外		~		それ以外	~		
	100kN/m ² を超える		~		3mを超える	~			100kN/m ² を超える		~		3mを超える	~		
	それ以外		~		それ以外	~			それ以外		~		それ以外	~		