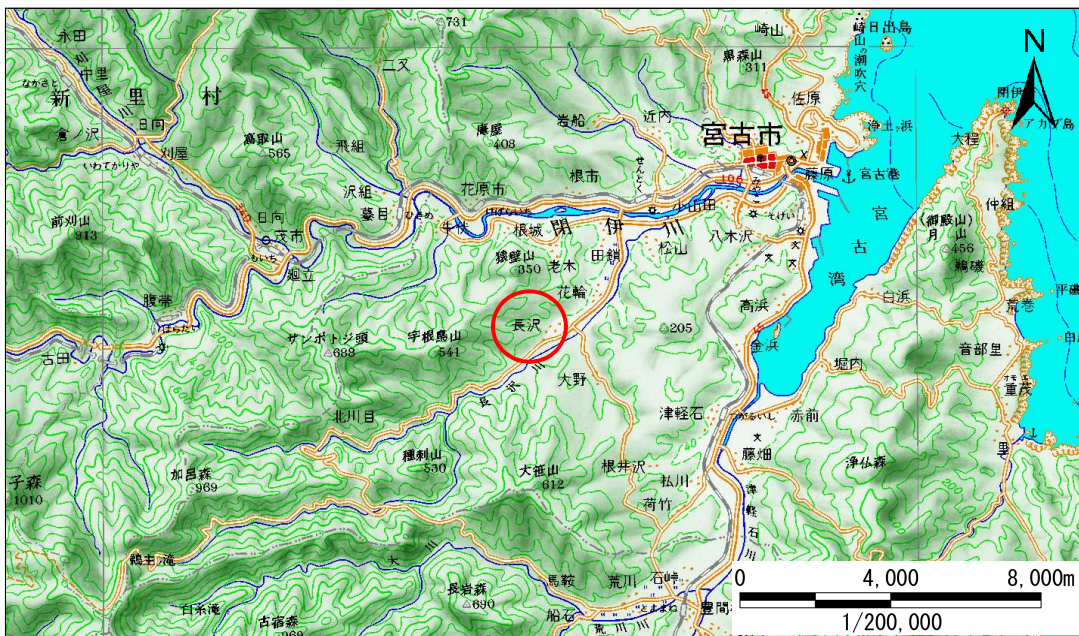


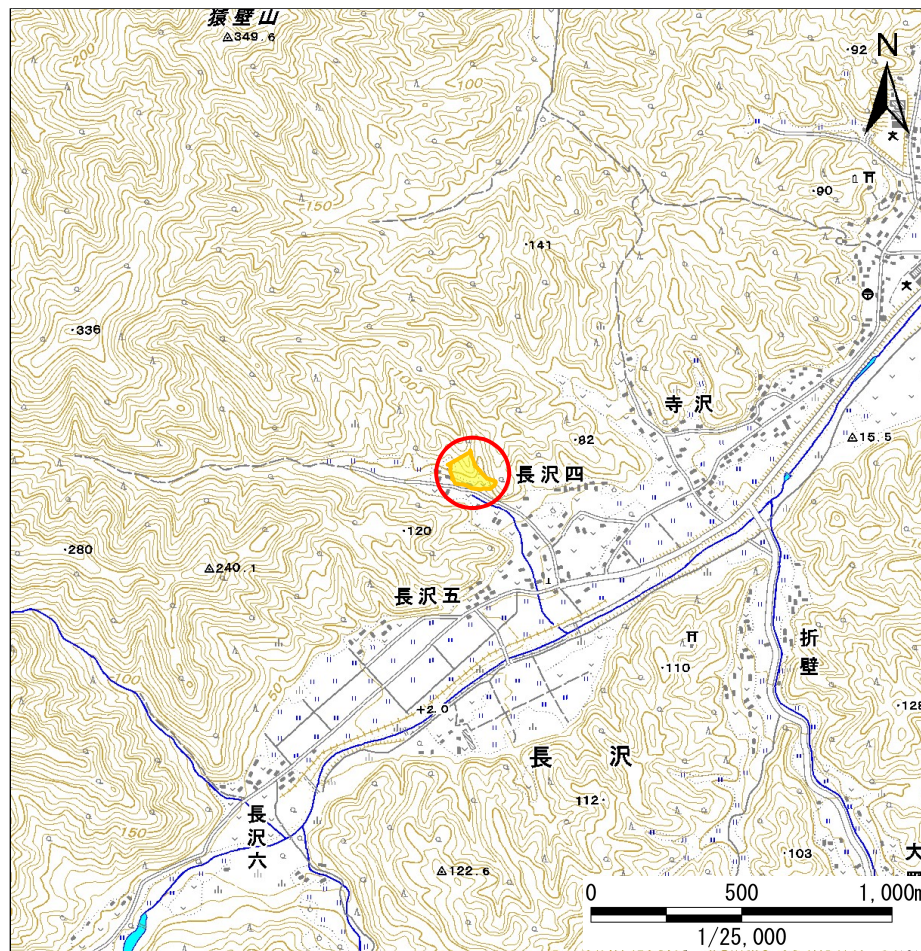
土砂災害防止に関する基礎調査(急傾斜地の崩壊)

表紙 概況、位置図

自然現象の種類	急傾斜地の崩壊
箇所番号	093B1072
箇所名	長沢四(2)
所在地	宮古市長沢第15地割
調査機関	岩手県沿岸広域振興局土木部宮古土木センター



概況図(S=1:200,000)



位置図(S=1:25,000)

急傾斜地の崩壊区域調査

様式3-1 危害のおそれのある土地、著しい危害のおそれのある土地の設定図

調査年度

平成23年度

急傾斜地の位置

箇所番号

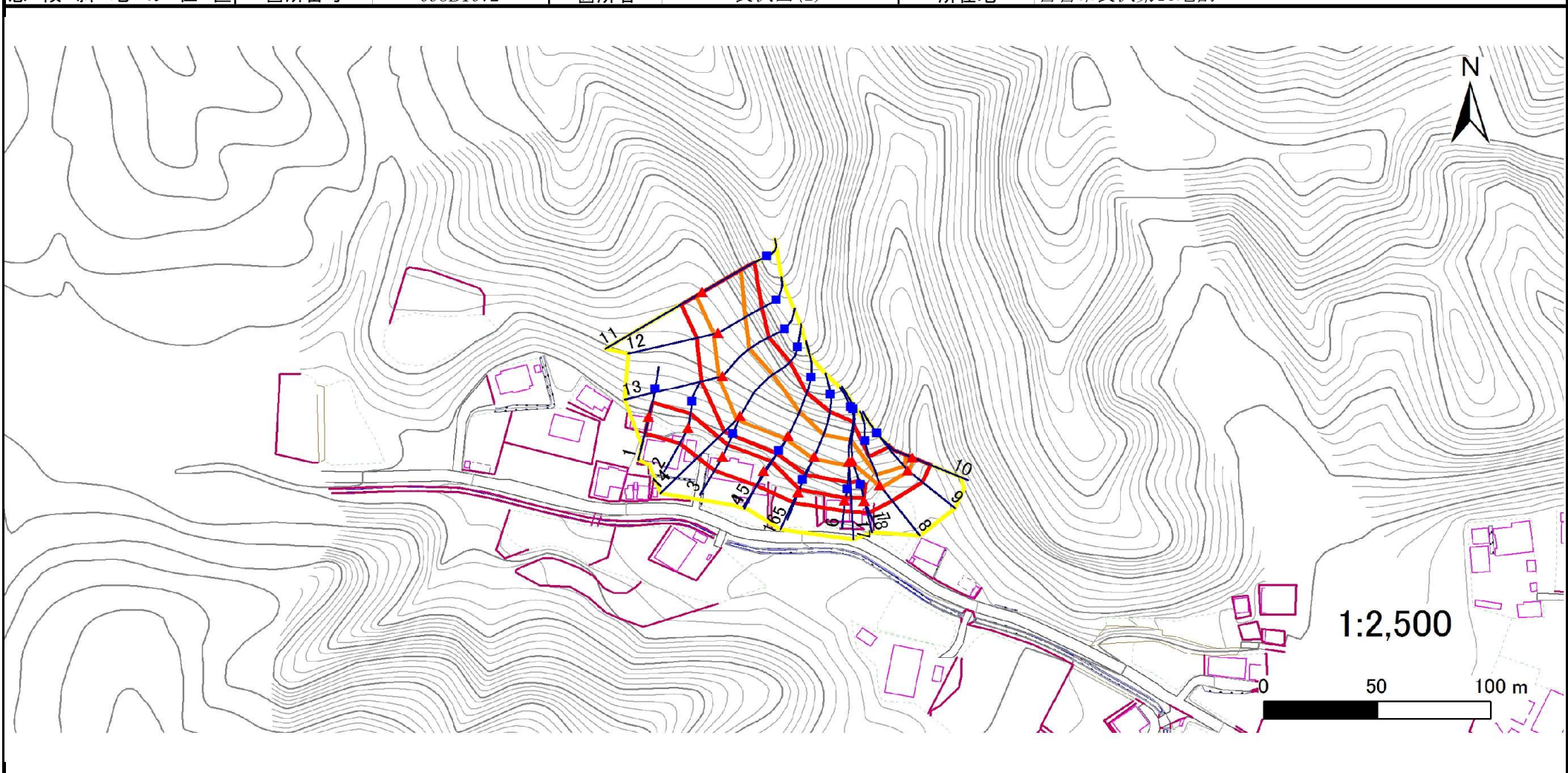
093B1072

箇所名

長沢四(2)

所在地

宮古市長沢第15地割



凡例

- 上端
- ▲ 下端

— 横断測線

— 危害のおそれのある土地の区域

— 著しい危害のおそれのある土地の区域

— 土石等の移動による力が100kN/m²を超える範囲

— 土石等の堆積高が3mを超える範囲

急傾斜地の崩壊区域調査

様式3-2 建築物に作用すると想定される衝撃に関する事項(1/2)

調査年度

平成23年度

急傾斜地の位置		093B1072				箇所名		長沢四(2)		所在地		宮古市長沢第15地割				
横断 測線 番号	急傾斜地の下端に隣接する土地								急傾斜地内							
	土石等の移動の高さと力の大きさ				土石等の堆積高さとの大きさ				土石等の移動の高さと力の大きさ				土石等の堆積高さとの大きさ			
	区分	高さ (m)	下端からの距離 (m)	力の大きさ (kN/m ²)	区分	下端からの水平 距離(m)	高さ (m)	力の大きさ (kN/m ²)	区分	高さ (m)	上端からの比高 (m)	力の大きさ (kN/m ²)	区分	上端からの比高 (m)	高さ (m)	力の大きさ (kN/m ²)
1	100kN/m ² を超える	-	- ~ -	-	3mを超える	- ~ -	-	-	100kN/m ² を超える	-	- ~ -	-	3mを超える	- ~ -	-	-
	それ以外	1.00	0.00 ~ 7.56	96.67	それ以外	0.00 ~ 7.56	2.13	10.79	それ以外	1.00	5.00 ~ 10.00	96.67	それ以外	5.00 ~ 10.00	2.13	10.79
2	100kN/m ² を超える	1.00	0.00 ~ 0.09	101.39	3mを超える	- ~ -	-	-	100kN/m ² を超える	1.00	11.01 ~ 11.26	101.39	3mを超える	- ~ -	-	-
	それ以外	1.00	0.09 ~ 7.88	100.00	それ以外	0.00 ~ 7.88	2.35	11.87	それ以外	1.00	5.00 ~ 11.01	100.00	それ以外	5.00 ~ 11.26	2.35	11.87
3	100kN/m ² を超える	-	- ~ -	-	3mを超える	- ~ -	-	-	100kN/m ² を超える	-	- ~ -	-	3mを超える	- ~ -	-	-
	それ以外	1.00	0.00 ~ 7.48	95.64	それ以外	0.00 ~ 7.48	2.35	11.86	それ以外	1.00	5.00 ~ 10.24	95.64	それ以外	5.00 ~ 10.24	2.35	11.86
4	100kN/m ² を超える	-	- ~ -	-	3mを超える	- ~ -	-	-	100kN/m ² を超える	-	- ~ -	-	3mを超える	- ~ -	-	-
	それ以外	1.00	0.00 ~ 7.37	94.08	それ以外	0.00 ~ 7.37	1.85	9.33	それ以外	1.00	5.00 ~ 9.69	94.08	それ以外	5.00 ~ 9.69	1.85	9.33
5	100kN/m ² を超える	-	- ~ -	-	3mを超える	- ~ -	-	-	100kN/m ² を超える	-	- ~ -	-	3mを超える	- ~ -	-	-
	それ以外	1.00	0.00 ~ 5.13	63.97	それ以外	0.00 ~ 5.13	2.06	10.42	それ以外	1.00	5.00 ~ 6.69	63.97	それ以外	5.00 ~ 6.69	2.06	10.42
6	100kN/m ² を超える	-	- ~ -	-	3mを超える	- ~ -	-	-	100kN/m ² を超える	-	- ~ -	-	3mを超える	- ~ -	-	-
	それ以外	1.00	0.00 ~ 4.78	59.56	それ以外	0.00 ~ 4.78	2.11	10.67	それ以外	1.00	5.00 ~ 6.44	59.56	それ以外	5.00 ~ 6.44	2.11	10.67
7	100kN/m ² を超える	-	- ~ -	-	3mを超える	- ~ -	-	-	100kN/m ² を超える	-	- ~ -	-	3mを超える	- ~ -	-	-
	それ以外	1.00	0.00 ~ 5.62	70.26	それ以外	0.00 ~ 5.62	1.81	9.13	それ以外	1.00	5.00 ~ 6.29	70.26	それ以外	5.00 ~ 6.29	1.81	9.13
8	100kN/m ² を超える	1.00	0.00 ~ 0.94	114.16	3mを超える	- ~ -	-	-	100kN/m ² を超える	1.00	11.01 ~ 14.38	114.16	3mを超える	- ~ -	-	-
	それ以外	1.00	0.94 ~ 8.73	100.00	それ以外	0.00 ~ 8.73	2.05	10.35	それ以外	1.00	5.00 ~ 11.01	100.00	それ以外	5.00 ~ 14.38	2.05	10.35
9	100kN/m ² を超える	1.00	0.00 ~ 0.42	106.19	3mを超える	- ~ -	-	-	100kN/m ² を超える	1.00	11.81 ~ 13.40	106.19	3mを超える	- ~ -	-	-
	それ以外	1.00	0.42 ~ 8.20	100.00	それ以外	0.00 ~ 8.20	1.98	9.99	それ以外	1.00	5.00 ~ 11.81	100.00	それ以外	5.00 ~ 13.40	1.98	9.99
10	100kN/m ² を超える	1.00	0.00 ~ 0.69	110.29	3mを超える	- ~ -	-	-	100kN/m ² を超える	1.00	10.94 ~ 13.23	110.29	3mを超える	- ~ -	-	-
	それ以外	1.00	0.69 ~ 8.48	100.00	それ以外	0.00 ~ 8.48	2.06	10.39	それ以外	1.00	5.00 ~ 10.94	100.00	それ以外	5.00 ~ 13.23	2.06	10.39
11	100kN/m ² を超える	1.00	0.00 ~ 3.12	149.74	3mを超える	0.00 ~ 0.22	3.12	15.79	100kN/m ² を超える	1.00	10.58 ~ 26.91	149.74	3mを超える	25.00 ~ 26.91	3.12	15.79
	それ以外	1.00	3.12 ~ 10.90	100.00	それ以外	0.22 ~ 10.90	3.00	15.16	それ以外	1.00	5.00 ~ 10.58	100.00	それ以外	5.00 ~ 25.00	3.00	15.16
12	100kN/m ² を超える	1.00	0.00 ~ 2.09	132.37	3mを超える	- ~ -	-	-	100kN/m ² を超える	1.00	10.80 ~ 20.41	132.37	3mを超える	- ~ -	-	-
	それ以外	1.00	2.09 ~ 9.87	100.00	それ以外	0.00 ~ 9.87	2.58	13.02	それ以外	1.00	5.00 ~ 10.80	100.00	それ以外	5.00 ~ 20.41	2.58	13.02
13	100kN/m ² を超える	1.00	0.00 ~ 1.92	129.64	3mを超える	- ~ -	-	-	100kN/m ² を超える	1.00	11.43 ~ 22.33	129.64	3mを超える	- ~ -	-	-
	それ以外	1.00	1.92 ~ 9.71	100.00	それ以外	0.00 ~ 9.71	2.48	12.55	それ以外	1.00	5.00 ~ 11.43	100.00	それ以外	5.00 ~ 22.33	2.48	12.55
14	100kN/m ² を超える	1.00	0.00 ~ 2.37	137.01	3mを超える	- ~ -	-	-	100kN/m ² を超える	1.00	11.21 ~ 26.83	137.01	3mを超える	- ~ -	-	-
	それ以外	1.00	2.37 ~ 10.16	100.00	それ以外	0.00 ~ 10.16	2.82	14.27	それ以外	1.00	5.00 ~ 11.21	100.00	それ以外	5.00 ~ 26.83	2.82	14.27
15	100kN/m ² を超える	1.00	0.00 ~ 1.75	126.78	3mを超える	- ~ -	-	-	100kN/m ² を超える	1.00	11.06 ~ 19.01	126.78	3mを超える	- ~ -	-	-
	それ以外	1.00	1.75 ~ 9.53	100.00	それ以外	0.00 ~ 9.53	2.22	11.21	それ以外	1.00	5.00 ~ 11.06	100.00	それ以外	5.00 ~ 19.01	2.22	11.21

急傾斜地の崩壊区域調査

様式3-2 建築物に作用すると想定される衝撃に関する事項(2/2)

調査年度

平成23年度

急傾斜地の位置		箇所番号 093B1072			箇所名 長沢四(2)		所在地 宮古市長沢第15地割									
横断 測線 番号	急傾斜地の下端に隣接する土地								急傾斜地内							
	土石等の移動の高さと力の大きさ				土石等の堆積高さとの大きさ				土石等の移動の高さと力の大きさ				土石等の堆積高さとの大きさ			
	区分	高さ (m)	下端からの距離 (m)	力の大きさ (kN/m ²)	区分	下端からの水平 距離(m)	高さ (m)	力の大きさ (kN/m ²)	区分	高さ (m)	上端からの比高 (m)	力の大きさ (kN/m ²)	区分	上端からの比高 (m)	高さ (m)	力の大きさ (kN/m ²)
16	100kN/m ² を超える	1.00	0.00 ~ 1.34	120.34	3mを超える	- ~ -	-	-	100kN/m ² を超える	1.00	11.71 ~ 18.26	120.34	3mを超える	- ~ -	-	-
	それ以外	1.00	1.34 ~ 9.13	100.00	それ以外	0.00 ~ 9.13	2.15	10.89	それ以外	1.00	5.00 ~ 11.71	100.00	それ以外	5.00 ~ 18.26	2.15	10.89
17	100kN/m ² を超える	1.00	0.00 ~ 1.77	127.09	3mを超える	- ~ -	-	-	100kN/m ² を超える	1.00	10.73 ~ 17.81	127.09	3mを超える	- ~ -	-	-
	それ以外	1.00	1.77 ~ 9.55	100.00	それ以外	0.00 ~ 9.55	2.27	11.49	それ以外	1.00	5.00 ~ 10.73	100.00	それ以外	5.00 ~ 17.81	2.27	11.49
18	100kN/m ² を超える	1.00	0.00 ~ 1.68	125.71	3mを超える	- ~ -	-	-	100kN/m ² を超える	1.00	10.64 ~ 16.95	125.71	3mを超える	- ~ -	-	-
	それ以外	1.00	1.68 ~ 9.46	100.00	それ以外	0.00 ~ 9.46	2.30	11.62	それ以外	1.00	5.00 ~ 10.64	100.00	それ以外	5.00 ~ 16.95	2.30	11.62
	100kN/m ² を超える		~		3mを超える	~			100kN/m ² を超える		~		3mを超える	~		
	それ以外		~		それ以外	~			それ以外		~		それ以外	~		
	100kN/m ² を超える		~		3mを超える	~			100kN/m ² を超える		~		3mを超える	~		
	それ以外		~		それ以外	~			それ以外		~		それ以外	~		
	100kN/m ² を超える		~		3mを超える	~			100kN/m ² を超える		~		3mを超える	~		
	それ以外		~		それ以外	~			それ以外		~		それ以外	~		
	100kN/m ² を超える		~		3mを超える	~			100kN/m ² を超える		~		3mを超える	~		
	それ以外		~		それ以外	~			それ以外		~		それ以外	~		
	100kN/m ² を超える		~		3mを超える	~			100kN/m ² を超える		~		3mを超える	~		
	それ以外		~		それ以外	~			それ以外		~		それ以外	~		
	100kN/m ² を超える		~		3mを超える	~			100kN/m ² を超える		~		3mを超える	~		
	それ以外		~		それ以外	~			それ以外		~		それ以外	~		
	100kN/m ² を超える		~		3mを超える	~			100kN/m ² を超える		~		3mを超える	~		
	それ以外		~		それ以外	~			それ以外		~		それ以外	~		