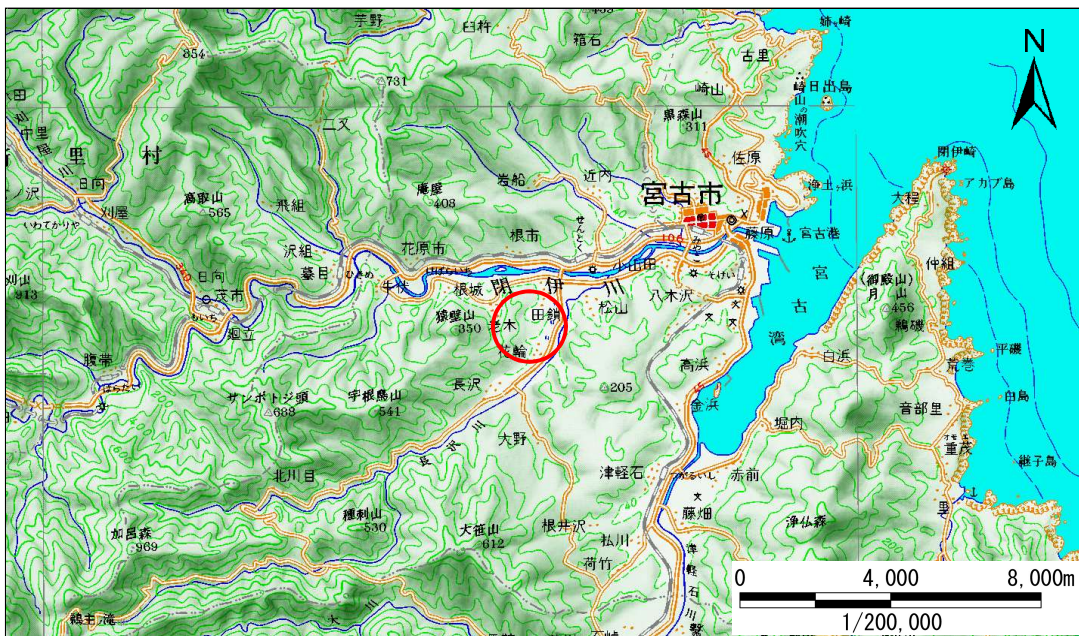


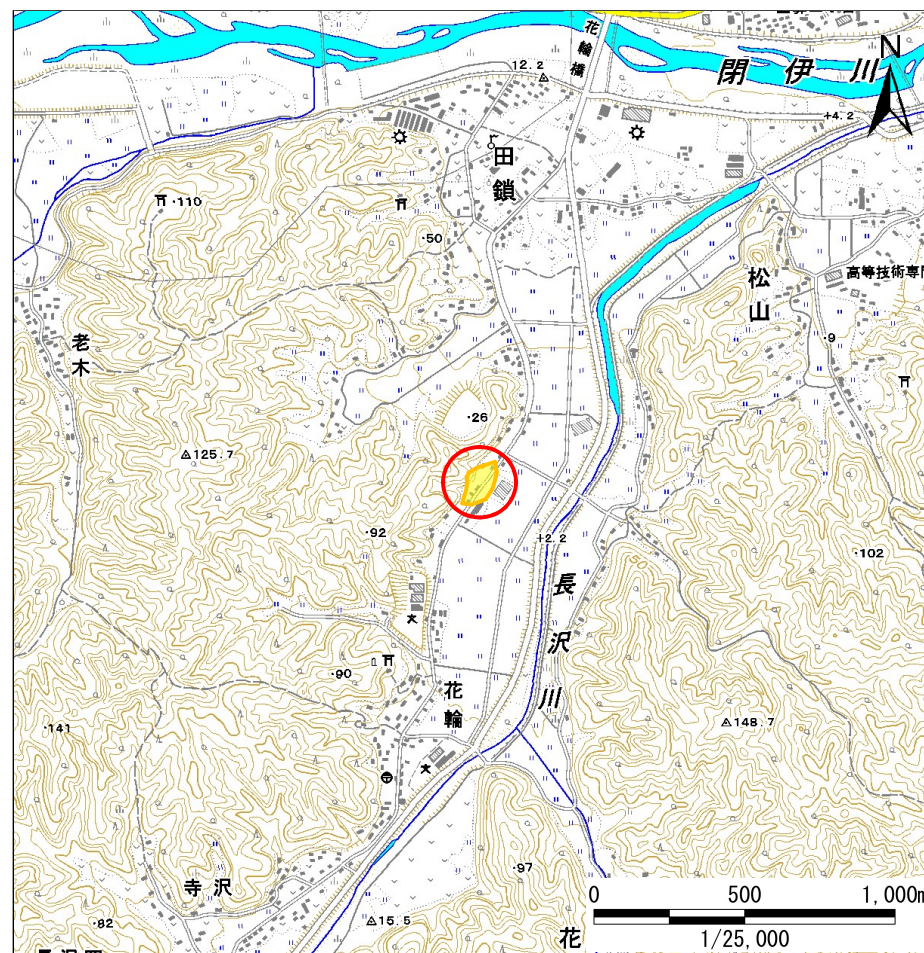
土砂災害防止に関する基礎調査(急傾斜地の崩壊)

表紙 概況、位置図

自然現象の種類	急傾斜地の崩壊
箇所番号	093B1067
箇所名	田鎖-4
所在地	宮古市田鎖第4地割
調査機関	岩手県沿岸広域振興局土木部宮古土木センター



概況図(S=1:200,000)



位置図(S=1:25,000)

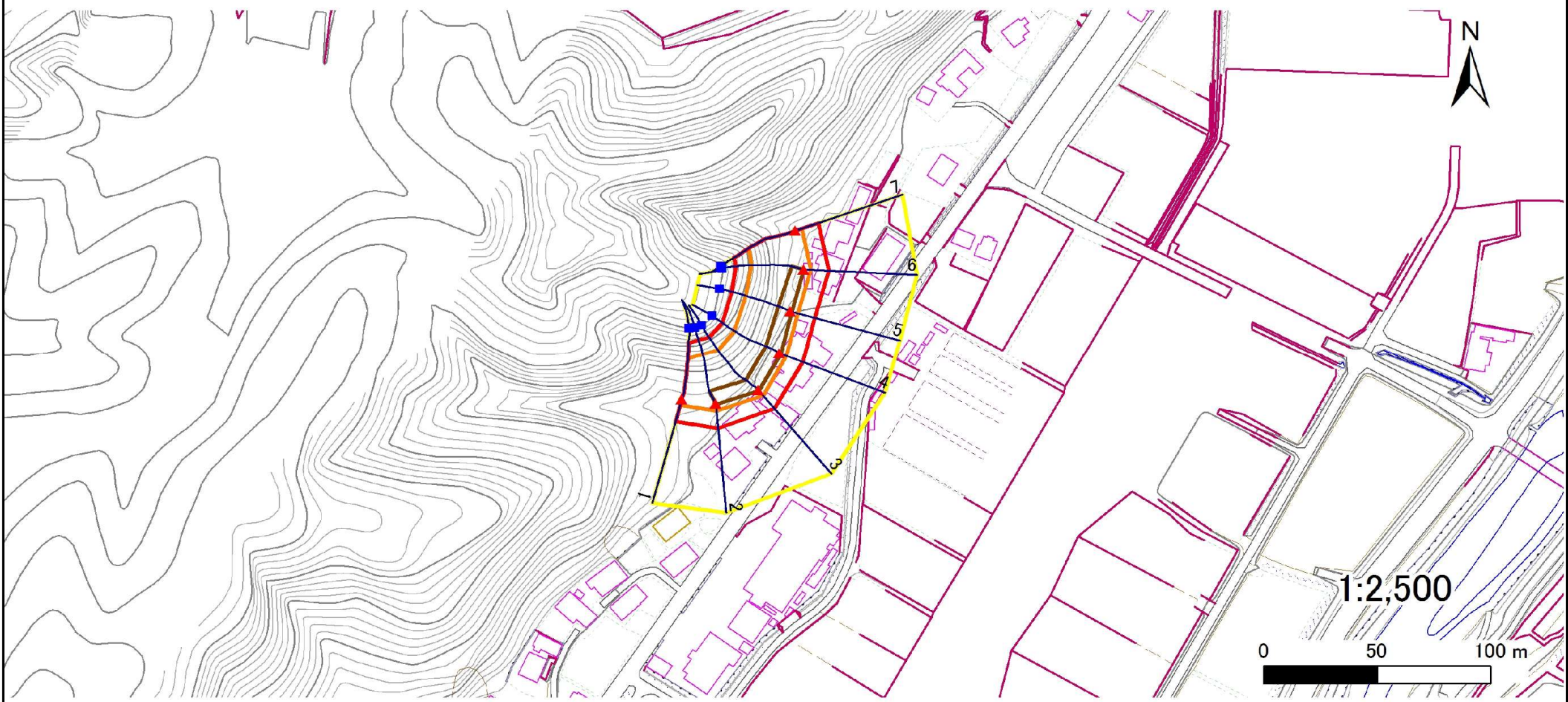
急傾斜地の崩壊区域調査

様式3-1 危害のおそれのある土地、著しい危害のおそれのある土地の設定図

調査年度

平成23年度

急傾斜地の位置 箇所番号 093B1067 箇所名 田鎖-4 所在地 宮古市田鎖第4地割



- | | | | | |
|----|------|--------|---------------------|--|
| 凡例 | ■ 上端 | — 横断測線 | — 危害のおそれのある土地の区域 | — 土石等の移動による力が100kN/m ² を超える範囲 |
| | ▲ 下端 | — 横断測線 | — 著しい危害のおそれのある土地の区域 | — 土石等の堆積高が3mを超える範囲 |

急傾斜地の崩壊区域調査

様式3-2 建築物に作用すると想定される衝撃に関する事項(1/1)

調査年度

平成23年度

急傾斜地の位置		箇所番号			箇所名			所在地								
		093B1067			田鎖-4			宮古市田鎖第4地割								
横断 測線 番号	急傾斜地の下端に隣接する土地								急傾斜地内							
	土石等の移動の高さと力の大きさ				土石等の堆積高さとの大きさ				土石等の移動の高さと力の大きさ				土石等の堆積高さとの大きさ			
	区分	高さ (m)	下端からの距離 (m)	力の大きさ (kN/m ²)	区分	下端からの水平 距離(m)	高さ (m)	力の大きさ (kN/m ²)	区分	高さ (m)	上端からの比高 (m)	力の大きさ (kN/m ²)	区分	上端からの比高 (m)	高さ (m)	力の大きさ (kN/m ²)
1	100kN/m ² を超える	1.00	0.00 ~ 2.76	143.59	3mを超える	- ~ -	-	-	100kN/m ² を超える	1.00	10.56 ~ 24.59	143.59	3mを超える	- ~ -	-	-
	それ以外	1.00	2.76 ~ 10.55	100.00	それ以外	0.00 ~ 10.55	2.66	13.46	それ以外	1.00	5.00 ~ 10.56	100.00	それ以外	5.00 ~ 24.59	2.66	13.46
2	100kN/m ² を超える	1.00	0.00 ~ 3.35	153.86	3mを超える	0.00 ~ 0.45	3.25	16.41	100kN/m ² を超える	1.00	10.60 ~ 30.25	153.86	3mを超える	25.00 ~ 30.25	3.25	16.41
	それ以外	1.00	3.35 ~ 11.14	100.00	それ以外	0.45 ~ 11.14	3.00	15.16	それ以外	1.00	5.00 ~ 10.60	100.00	それ以外	5.00 ~ 25.00	3.00	15.16
3	100kN/m ² を超える	1.00	0.00 ~ 3.25	152.06	3mを超える	0.00 ~ 0.29	3.15	15.93	100kN/m ² を超える	1.00	10.53 ~ 30.50	152.06	3mを超える	25.00 ~ 30.50	3.15	15.93
	それ以外	1.00	3.25 ~ 11.04	100.00	それ以外	0.29 ~ 11.04	3.00	15.16	それ以外	1.00	5.00 ~ 10.53	100.00	それ以外	5.00 ~ 25.00	3.00	15.16
4	100kN/m ² を超える	1.00	0.00 ~ 3.43	155.12	3mを超える	0.00 ~ 0.64	3.38	17.06	100kN/m ² を超える	1.00	10.94 ~ 31.17	155.12	3mを超える	25.00 ~ 31.17	3.38	17.06
	それ以外	1.00	3.43 ~ 11.21	100.00	それ以外	0.64 ~ 11.21	3.00	15.16	それ以外	1.00	5.00 ~ 10.94	100.00	それ以外	5.00 ~ 25.00	3.00	15.16
5	100kN/m ² を超える	1.00	0.00 ~ 3.36	154.00	3mを超える	0.00 ~ 0.67	3.40	17.17	100kN/m ² を超える	1.00	11.03 ~ 30.34	154.00	3mを超える	25.00 ~ 30.34	3.40	17.17
	それ以外	1.00	3.36 ~ 11.15	100.00	それ以外	0.67 ~ 11.15	3.00	15.16	それ以外	1.00	5.00 ~ 11.03	100.00	それ以外	5.00 ~ 25.00	3.00	15.16
6	100kN/m ² を超える	1.00	0.00 ~ 3.27	152.46	3mを超える	0.00 ~ 0.19	3.11	15.70	100kN/m ² を超える	1.00	10.56 ~ 29.36	152.46	3mを超える	25.00 ~ 29.36	3.11	15.70
	それ以外	1.00	3.27 ~ 11.06	100.00	それ以外	0.19 ~ 11.06	3.00	15.16	それ以外	1.00	5.00 ~ 10.56	100.00	それ以外	5.00 ~ 25.00	3.00	15.16
7	100kN/m ² を超える	1.00	0.00 ~ 2.81	144.49	3mを超える	- ~ -	-	-	100kN/m ² を超える	1.00	10.64 ~ 26.66	144.49	3mを超える	- ~ -	-	-
	それ以外	1.00	2.81 ~ 10.60	100.00	それ以外	0.00 ~ 10.60	2.95	14.92	それ以外	1.00	5.00 ~ 10.64	100.00	それ以外	5.00 ~ 26.66	2.95	14.92
	100kN/m ² を超える		~		3mを超える	~			100kN/m ² を超える		~		3mを超える	~		
	それ以外		~		それ以外	~			それ以外		~		それ以外	~		
	100kN/m ² を超える		~		3mを超える	~			100kN/m ² を超える		~		3mを超える	~		
	それ以外		~		それ以外	~			それ以外		~		それ以外	~		
	100kN/m ² を超える		~		3mを超える	~			100kN/m ² を超える		~		3mを超える	~		
	それ以外		~		それ以外	~			それ以外		~		それ以外	~		
	100kN/m ² を超える		~		3mを超える	~			100kN/m ² を超える		~		3mを超える	~		
	それ以外		~		それ以外	~			それ以外		~		それ以外	~		
	100kN/m ² を超える		~		3mを超える	~			100kN/m ² を超える		~		3mを超える	~		
	それ以外		~		それ以外	~			それ以外		~		それ以外	~		