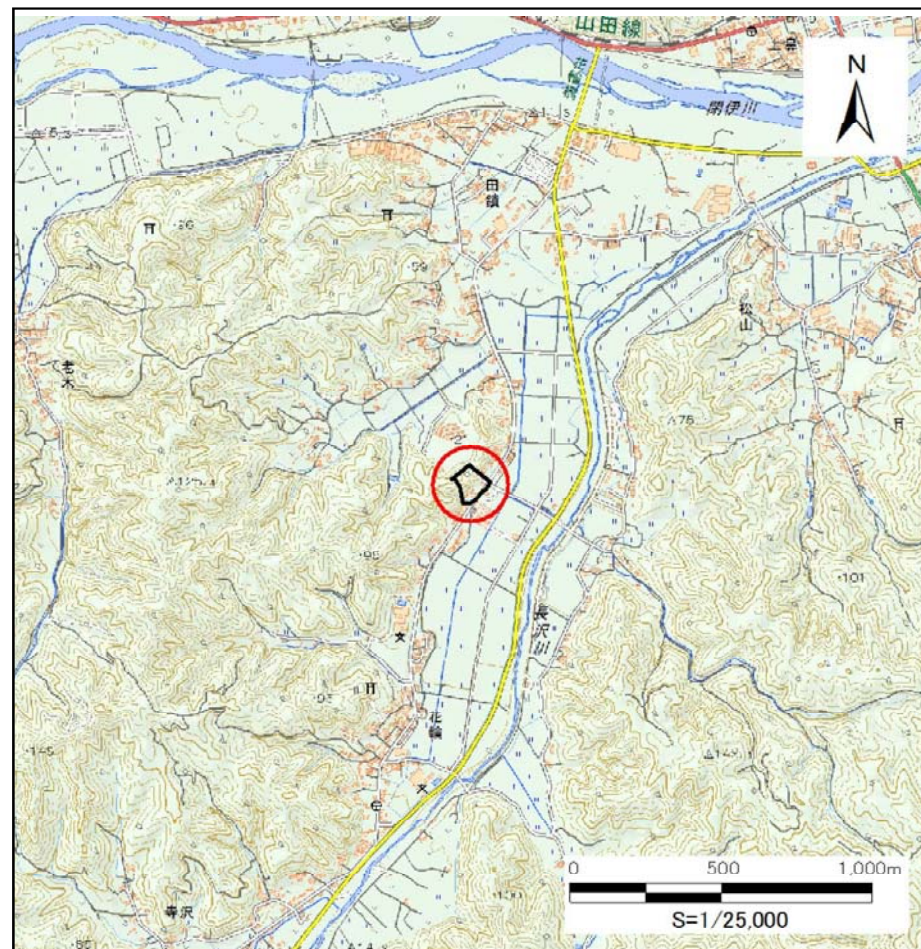


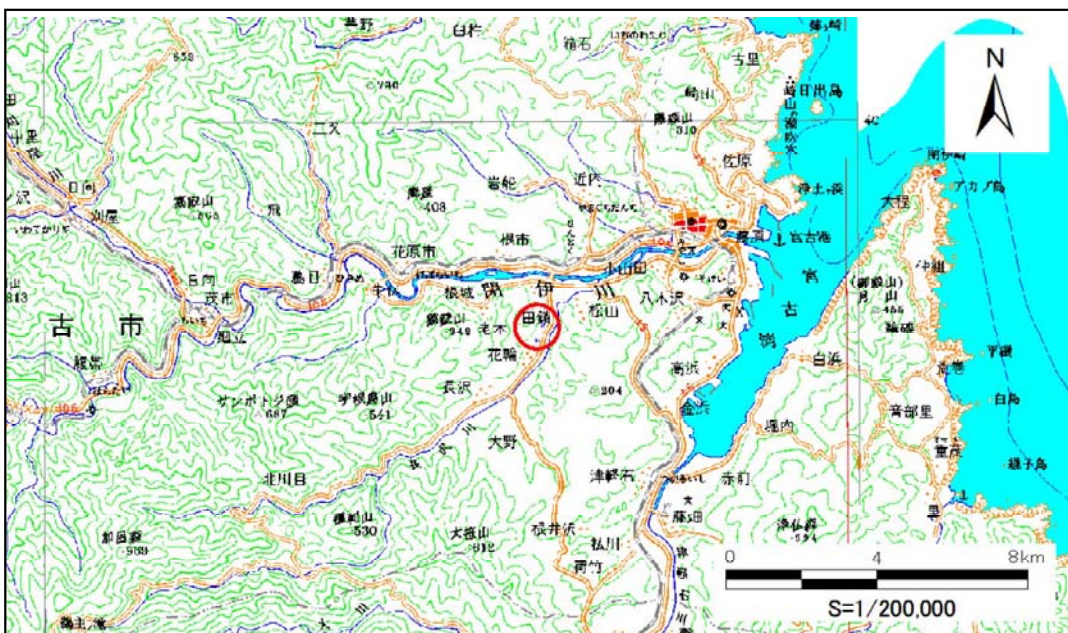
土砂災害防止に関する基礎調査(急傾斜地の崩壊)

表紙 概況、位置図

自然現象の種類	急傾斜地の崩壊
箇所番号	093B1066
箇所名	田鎖-3
所在地	宮古市田鎖第4地割
調査機関	沿岸広域振興局土木部宮古土木センター



位置図 (S=1:25,000)



概況図 (S=1:200,000)

国土地理院の電子地形図20000(地図画像)「盛岡」及び電子地形図25000(地図画像)「峠ノ神山、茂市、宮古」を掲載

急傾斜地の崩壊区域調書

様式3-1 危害のおそれのある土地、著しい危害のおそれのある土地の設定図

調査年度

平成29年度

急傾斜地の位置

箇所番号

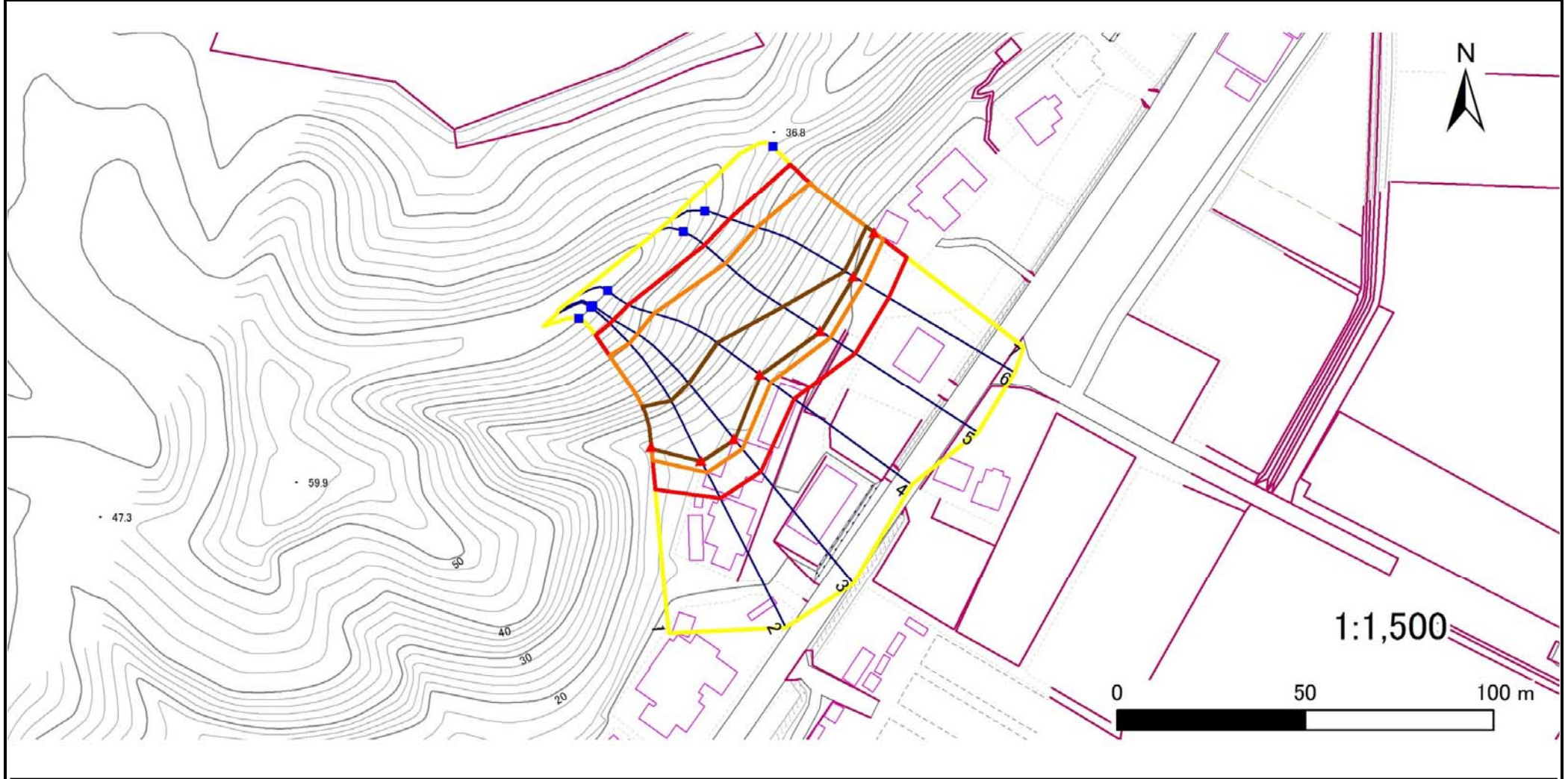
093B1066

箇所名

田鎖-3

所在地

宮古市田鎖第4地割



凡例

■ 上端
▲ 下端

— 横断測線

■ 危害のおそれのある土地の区域

■ 著しい危害のおそれのある土地の区域

■ 土石等の移動による力が100kN/m²を超える範囲

■ 土石等の堆積高が3mを超える範囲

急傾斜地の崩壊区域調書

様式3-2 建築物に作用すると想定される衝撃に関する事項(1/1)

調査年度 平成29年度

急傾斜地の位置		箇所番号		093E1066		箇所名		田鎖-3		所在地		宮古市田鎖第4地割				
横断 測線 番号	急傾斜地の下端に隣接する土地								急傾斜地内							
	土石等の移動の高さと力の大きさ				土石等の堆積高さと力の大きさ				土石等の移動の高さと力の大きさ				土石等の堆積高さと力の大きさ			
	区分	高さ (m)	下端からの距離 (m)	力の大きさ (kN/m ²)	区分	下端からの水平 距離(m)	高さ (m)	力の大きさ (kN/m ²)	区分	高さ (m)	上端からの比高 (m)	力の大きさ (kN/m ²)	区分	上端からの比高 (m)	高さ (m)	力の大きさ (kN/m ²)
1	100kN/m ² を超える	1.00	0.00 ~ 3.61	158.39	3mを超える	0.00 ~ 0.57	3.32	16.80	100kN/m ² を超える	1.00	10.77 ~ 34.67	158.39	3mを超える	25.00 ~ 34.67	3.32	16.80
	それ以外	1.00	3.61 ~ 11.39	100.00	それ以外	0.57 ~ 11.39	3.00	15.16	それ以外	1.00	5.00 ~ 10.77	100.00	それ以外	5.00 ~ 25.00	3.00	15.16
2	100kN/m ² を超える	1.00	0.00 ~ 3.50	156.36	3mを超える	0.00 ~ 0.25	3.13	15.81	100kN/m ² を超える	1.00	10.54 ~ 38.56	156.36	3mを超える	25.00 ~ 38.56	3.13	15.81
	それ以外	1.00	3.50 ~ 11.28	100.00	それ以外	0.25 ~ 11.28	3.00	15.16	それ以外	1.00	5.00 ~ 10.54	100.00	それ以外	5.00 ~ 25.00	3.00	15.16
3	100kN/m ² を超える	1.00	0.00 ~ 3.50	156.42	3mを超える	0.00 ~ 0.24	3.12	15.78	100kN/m ² を超える	1.00	10.54 ~ 39.36	156.42	3mを超える	25.00 ~ 39.36	3.12	15.78
	それ以外	1.00	3.50 ~ 11.28	100.00	それ以外	0.24 ~ 11.28	3.00	15.16	それ以外	1.00	5.00 ~ 10.54	100.00	それ以外	5.00 ~ 25.00	3.00	15.16
4	100kN/m ² を超える	1.00	0.00 ~ 3.49	156.18	3mを超える	0.00 ~ 0.30	3.16	15.95	100kN/m ² を超える	1.00	10.53 ~ 36.00	156.18	3mを超える	25.00 ~ 36.00	3.16	15.95
	それ以外	1.00	3.49 ~ 11.27	100.00	それ以外	0.30 ~ 11.27	3.00	15.16	それ以外	1.00	5.00 ~ 10.53	100.00	それ以外	5.00 ~ 25.00	3.00	15.16
5	100kN/m ² を超える	1.00	0.00 ~ 3.32	153.28	3mを超える	0.00 ~ 0.22	3.12	15.75	100kN/m ² を超える	1.00	10.55 ~ 33.75	153.28	3mを超える	25.00 ~ 33.75	3.12	15.75
	それ以外	1.00	3.32 ~ 11.11	100.00	それ以外	0.22 ~ 11.11	3.00	15.16	それ以外	1.00	5.00 ~ 10.55	100.00	それ以外	5.00 ~ 25.00	3.00	15.16
6	100kN/m ² を超える	1.00	0.00 ~ 3.21	151.33	3mを超える	0.00 ~ 0.19	3.10	15.66	100kN/m ² を超える	1.00	10.57 ~ 32.00	151.33	3mを超える	30.00 ~ 32.00	3.10	15.66
	それ以外	1.00	3.21 ~ 11.00	100.00	それ以外	0.19 ~ 11.00	3.00	15.16	それ以外	1.00	5.00 ~ 10.57	100.00	それ以外	5.00 ~ 30.00	3.00	15.16
7	100kN/m ² を超える	1.00	0.00 ~ 3.02	147.97	3mを超える	0.00 ~ 0.06	3.03	15.31	100kN/m ² を超える	1.00	10.53 ~ 27.08	147.97	3mを超える	25.00 ~ 27.08	3.03	15.31
	それ以外	1.00	3.02 ~ 10.80	100.00	それ以外	0.06 ~ 10.80	3.00	15.16	それ以外	1.00	5.00 ~ 10.53	100.00	それ以外	5.00 ~ 25.00	3.00	15.16
	100kN/m ² を超える		~		3mを超える	~			100kN/m ² を超える		~		3mを超える	~		
	それ以外		~		それ以外	~			それ以外		~		それ以外	~		
	100kN/m ² を超える		~		3mを超える	~			100kN/m ² を超える		~		3mを超える	~		
	それ以外		~		それ以外	~			それ以外		~		それ以外	~		
	100kN/m ² を超える		~		3mを超える	~			100kN/m ² を超える		~		3mを超える	~		
	それ以外		~		それ以外	~			それ以外		~		それ以外	~		
	100kN/m ² を超える		~		3mを超える	~			100kN/m ² を超える		~		3mを超える	~		
	それ以外		~		それ以外	~			それ以外		~		それ以外	~		
	100kN/m ² を超える		~		3mを超える	~			100kN/m ² を超える		~		3mを超える	~		
	それ以外		~		それ以外	~			それ以外		~		それ以外	~		
	100kN/m ² を超える		~		3mを超える	~			100kN/m ² を超える		~		3mを超える	~		
	それ以外		~		それ以外	~			それ以外		~		それ以外	~		