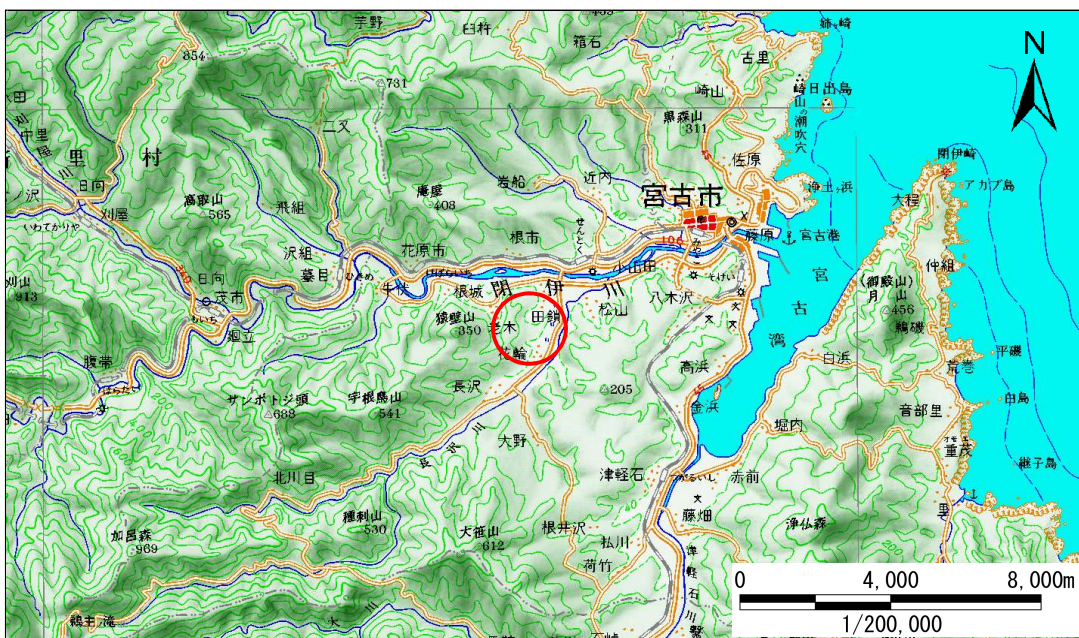


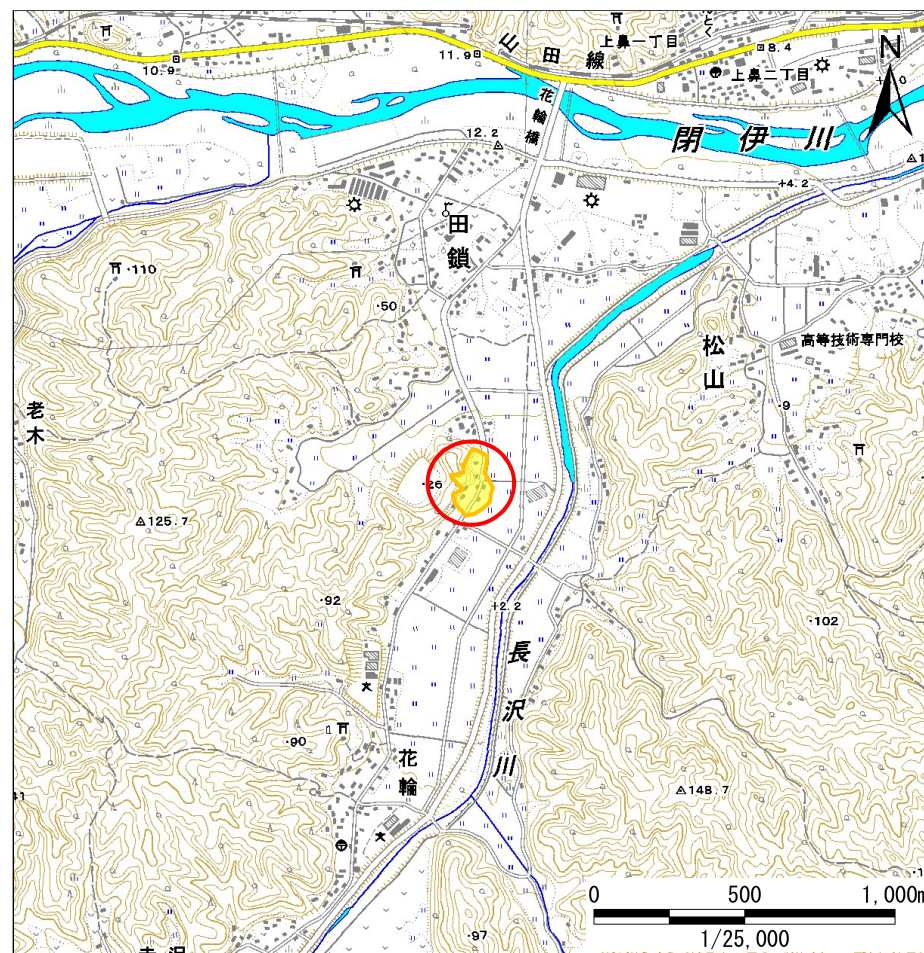
土砂災害防止に関する基礎調査(急傾斜地の崩壊)

表紙 概況、位置図

自然現象の種類	急傾斜地の崩壊
箇所番号	093B1064
箇所名	花輪三
所在地	宮古市花輪第11地割
調査機関	岩手県沿岸広域振興局土木部宮古土木センター



概況図(S=1:200,000)



位置図(S=1:25,000)

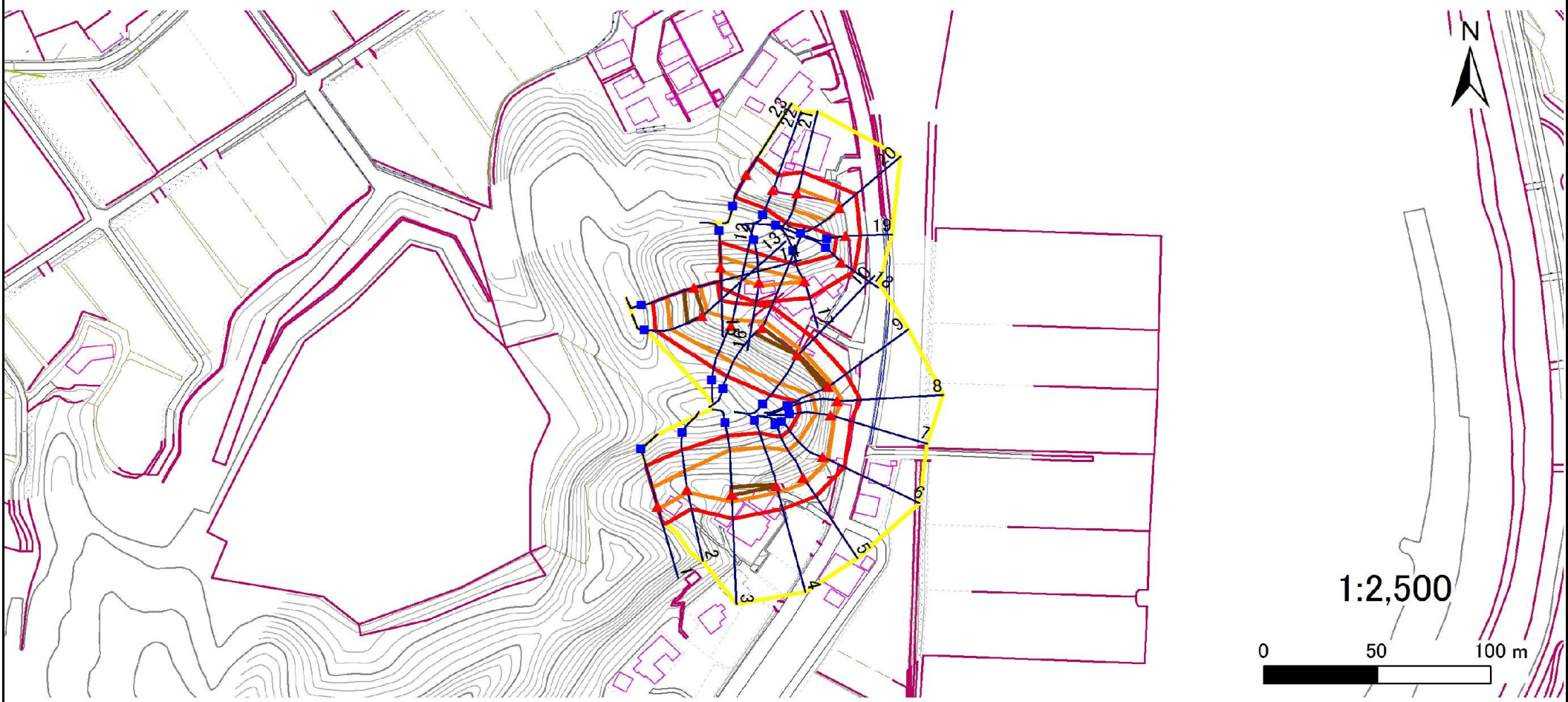
急傾斜地の崩壊区域調査

様式3-1 危害のおそれのある土地、著しい危害のおそれのある土地の設定図

調査年度

平成23年度

急傾斜地の位置 箇所番号 093B1064 箇所名 花輪三 所在地 宮古市花輪第11地割



凡例

- 上端
- 横断測線
- 危害のおそれのある土地の区域
- 土石等の移動による力が100kN/m²を超える範囲
- ▲ 下端
- 著しい危害のおそれのある土地の区域
- 土石等の堆積高が3mを超える範囲

急傾斜地の崩壊区域調査

様式3-2 建築物に作用すると想定される衝撃に関する事項(1/2)

調査年度

平成23年度

急傾斜地の位置		箇所番号			箇所名			所在地								
		093B1064			花輪三			宮古市花輪第11地割								
横断 測線 番号	急傾斜地の下端に隣接する土地								急傾斜地内							
	土石等の移動の高さと力の大きさ				土石等の堆積高さと力の大きさ				土石等の移動の高さと力の大きさ				土石等の堆積高さと力の大きさ			
	区分	高さ (m)	下端からの距離 (m)	力の大きさ (kN/m ²)	区分	下端からの水平 距離(m)	高さ (m)	力の大きさ (kN/m ²)	区分	高さ (m)	上端からの比高 (m)	力の大きさ (kN/m ²)	区分	上端からの比高 (m)	高さ (m)	力の大きさ (kN/m ²)
1	100kN/m ² を超える	1.00	0.00 ~ 1.28	119.33	3mを超える	- ~ -	-	-	100kN/m ² を超える	1.00	11.44 ~ 17.07	119.33	3mを超える	- ~ -	-	-
	それ以外	1.00	1.28 ~ 9.06	100.00	それ以外	0.00 ~ 9.06	2.18	11.00	それ以外	1.00	5.00 ~ 11.44	100.00	それ以外	5.00 ~ 17.07	2.18	11.00
2	100kN/m ² を超える	1.00	0.00 ~ 1.28	119.34	3mを超える	- ~ -	-	-	100kN/m ² を超える	1.00	11.30 ~ 16.69	119.34	3mを超える	- ~ -	-	-
	それ以外	1.00	1.28 ~ 9.06	100.00	それ以外	0.00 ~ 9.06	2.19	11.07	それ以外	1.00	5.00 ~ 11.30	100.00	それ以外	5.00 ~ 16.69	2.19	11.07
3	100kN/m ² を超える	1.00	0.00 ~ 3.22	151.51	3mを超える	0.00 ~ 0.31	3.18	16.05	100kN/m ² を超える	1.00	10.68 ~ 27.93	151.51	3mを超える	25.00 ~ 27.93	3.18	16.05
	それ以外	1.00	3.22 ~ 11.01	100.00	それ以外	0.31 ~ 11.01	3.00	15.16	それ以外	1.00	5.00 ~ 10.68	100.00	それ以外	5.00 ~ 25.00	3.00	15.16
4	100kN/m ² を超える	1.00	0.00 ~ 3.02	148.00	3mを超える	0.00 ~ 0.22	3.12	15.79	100kN/m ² を超える	1.00	10.58 ~ 25.70	148.00	3mを超える	25.00 ~ 25.70	3.12	15.79
	それ以外	1.00	3.02 ~ 10.80	100.00	それ以外	0.22 ~ 10.80	3.00	15.16	それ以外	1.00	5.00 ~ 10.58	100.00	それ以外	5.00 ~ 25.00	3.00	15.16
5	100kN/m ² を超える	1.00	0.00 ~ 2.61	141.10	3mを超える	- ~ -	-	-	100kN/m ² を超える	1.00	10.57 ~ 21.93	141.10	3mを超える	- ~ -	-	-
	それ以外	1.00	2.61 ~ 10.40	100.00	それ以外	0.00 ~ 10.40	1.81	9.14	それ以外	1.00	5.00 ~ 10.57	100.00	それ以外	5.00 ~ 21.93	1.81	9.14
6	100kN/m ² を超える	1.00	0.00 ~ 2.72	142.95	3mを超える	- ~ -	-	-	100kN/m ² を超える	1.00	11.28 ~ 23.78	142.95	3mを超える	- ~ -	-	-
	それ以外	1.00	2.72 ~ 10.51	100.00	それ以外	0.00 ~ 10.51	1.94	9.80	それ以外	1.00	5.00 ~ 11.28	100.00	それ以外	5.00 ~ 23.78	1.94	9.80
7	100kN/m ² を超える	1.00	0.00 ~ 1.56	123.85	3mを超える	- ~ -	-	-	100kN/m ² を超える	1.00	14.35 ~ 22.16	123.85	3mを超える	- ~ -	-	-
	それ以外	1.00	1.56 ~ 9.35	100.00	それ以外	0.00 ~ 9.35	2.65	13.39	それ以外	1.00	5.00 ~ 14.35	100.00	それ以外	5.00 ~ 22.16	2.65	13.39
8	100kN/m ² を超える	1.00	0.00 ~ 2.41	137.73	3mを超える	- ~ -	-	-	100kN/m ² を超える	1.00	12.10 ~ 23.33	137.73	3mを超える	- ~ -	-	-
	それ以外	1.00	2.41 ~ 10.20	100.00	それ以外	0.00 ~ 10.20	2.70	13.65	それ以外	1.00	5.00 ~ 12.10	100.00	それ以外	5.00 ~ 23.33	2.70	13.65
9	100kN/m ² を超える	1.00	0.00 ~ 2.05	131.73	3mを超える	0.00 ~ 0.20	3.15	15.90	100kN/m ² を超える	1.00	12.72 ~ 22.12	131.73	3mを超える	20.00 ~ 22.12	3.15	15.90
	それ以外	1.00	2.05 ~ 9.84	100.00	それ以外	0.20 ~ 9.84	3.00	15.16	それ以外	1.00	5.00 ~ 12.72	100.00	それ以外	5.00 ~ 20.00	3.00	15.16
10	100kN/m ² を超える	1.00	0.00 ~ 2.93	146.41	3mを超える	0.00 ~ 0.46	3.28	16.57	100kN/m ² を超える	1.00	11.01 ~ 25.01	146.41	3mを超える	25.00 ~ 25.01	3.28	16.57
	それ以外	1.00	2.93 ~ 10.71	100.00	それ以外	0.46 ~ 10.71	3.00	15.16	それ以外	1.00	5.00 ~ 11.01	100.00	それ以外	5.00 ~ 25.00	3.00	15.16
11	100kN/m ² を超える	1.00	0.00 ~ 3.24	151.82	3mを超える	0.00 ~ 0.29	3.16	15.98	100kN/m ² を超える	1.00	10.65 ~ 28.23	151.82	3mを超える	25.00 ~ 28.23	3.16	15.98
	それ以外	1.00	3.24 ~ 11.02	100.00	それ以外	0.29 ~ 11.02	3.00	15.16	それ以外	1.00	5.00 ~ 10.65	100.00	それ以外	5.00 ~ 25.00	3.00	15.16
12	100kN/m ² を超える	1.00	0.00 ~ 2.83	144.70	3mを超える	- ~ -	-	-	100kN/m ² を超える	1.00	10.82 ~ 23.74	144.70	3mを超える	- ~ -	-	-
	それ以外	1.00	2.83 ~ 10.61	100.00	それ以外	0.00 ~ 10.61	2.86	14.48	それ以外	1.00	5.00 ~ 10.82	100.00	それ以外	5.00 ~ 23.74	2.86	14.48
13	100kN/m ² を超える	1.00	0.00 ~ 2.93	146.50	3mを超える	0.00 ~ 0.68	3.44	17.40	100kN/m ² を超える	1.00	11.93 ~ 27.71	146.50	3mを超える	20.00 ~ 27.71	3.44	17.40
	それ以外	1.00	2.93 ~ 10.72	100.00	それ以外	0.68 ~ 10.72	3.00	15.16	それ以外	1.00	5.00 ~ 11.93	100.00	それ以外	5.00 ~ 20.00	3.00	15.16
14	100kN/m ² を超える	1.00	0.00 ~ 2.70	142.53	3mを超える	0.00 ~ 0.03	3.02	15.25	100kN/m ² を超える	1.00	11.63 ~ 24.47	142.53	3mを超える	20.00 ~ 24.47	3.02	15.25
	それ以外	1.00	2.70 ~ 10.48	100.00	それ以外	0.03 ~ 10.48	3.00	15.16	それ以外	1.00	5.00 ~ 11.63	100.00	それ以外	5.00 ~ 20.00	3.00	15.16
15	100kN/m ² を超える	1.00	0.00 ~ 1.42	121.65	3mを超える	- ~ -	-	-	100kN/m ² を超える	1.00	11.14 ~ 15.86	121.65	3mを超える	- ~ -	-	-
	それ以外	1.00	1.42 ~ 9.21	100.00	それ以外	0.00 ~ 9.21	2.57	13.01	それ以外	1.00	5.00 ~ 11.14	100.00	それ以外	5.00 ~ 15.86	2.57	13.01

急傾斜地の崩壊区域調査

様式3-2 建築物に作用すると想定される衝撃に関する事項(2/2)

調査年度

平成23年度

急傾斜地の位置		箇所番号			箇所名		所在地									
		093B1064			花輪三		宮古市花輪第11地割									
横断 測線 番号	急傾斜地の下端に隣接する土地								急傾斜地内							
	土石等の移動の高さと力の大きさ				土石等の堆積高さとの大きさ				土石等の移動の高さと力の大きさ				土石等の堆積高さとの大きさ			
	区分	高さ (m)	下端からの距離 (m)	力の大きさ (kN/m ²)	区分	下端からの水平 距離(m)	高さ (m)	力の大きさ (kN/m ²)	区分	高さ (m)	上端からの比高 (m)	力の大きさ (kN/m ²)	区分	上端からの比高 (m)	高さ (m)	力の大きさ (kN/m ²)
16	100kN/m ² を超える	1.00	0.00 ~ 1.55	123.64	3mを超える	- ~ -	-	-	100kN/m ² を超える	1.00	10.54 ~ 15.71	123.64	3mを超える	- ~ -	-	-
	それ以外	1.00	1.55 ~ 9.33	100.00	それ以外	0.00 ~ 9.33	2.40	12.14	それ以外	1.00	5.00 ~ 10.54	100.00	それ以外	5.00 ~ 15.71	2.40	12.14
17	100kN/m ² を超える	1.00	0.00 ~ 0.23	103.42	3mを超える	- ~ -	-	-	100kN/m ² を超える	1.00	10.55 ~ 11.18	103.42	3mを超える	- ~ -	-	-
	それ以外	1.00	0.23 ~ 8.02	100.00	それ以外	0.00 ~ 8.02	2.16	10.90	それ以外	1.00	5.00 ~ 10.55	100.00	それ以外	5.00 ~ 11.18	2.16	10.90
18	100kN/m ² を超える	-	- ~ -	-	3mを超える	- ~ -	-	-	100kN/m ² を超える	-	- ~ -	-	3mを超える	- ~ -	-	-
	それ以外	1.00	0.00 ~ 6.97	88.40	それ以外	0.00 ~ 6.97	2.49	12.58	それ以外	1.00	5.00 ~ 10.00	88.40	それ以外	5.00 ~ 10.00	2.49	12.58
19	100kN/m ² を超える	-	- ~ -	-	3mを超える	- ~ -	-	-	100kN/m ² を超える	-	- ~ -	-	3mを超える	- ~ -	-	-
	それ以外	1.00	0.00 ~ 6.41	80.65	それ以外	0.00 ~ 6.41	2.65	13.39	それ以外	1.00	5.00 ~ 10.17	80.65	それ以外	5.00 ~ 10.17	2.65	13.39
20	100kN/m ² を超える	1.00	0.00 ~ 1.98	130.63	3mを超える	- ~ -	-	-	100kN/m ² を超える	1.00	10.70 ~ 17.87	130.63	3mを超える	- ~ -	-	-
	それ以外	1.00	1.98 ~ 9.77	100.00	それ以外	0.00 ~ 9.77	2.48	12.53	それ以外	1.00	5.00 ~ 10.70	100.00	それ以外	5.00 ~ 17.87	2.48	12.53
21	100kN/m ² を超える	1.00	0.00 ~ 2.04	131.48	3mを超える	- ~ -	-	-	100kN/m ² を超える	1.00	11.36 ~ 19.20	131.48	3mを超える	- ~ -	-	-
	それ以外	1.00	2.04 ~ 9.82	100.00	それ以外	0.00 ~ 9.82	2.61	13.19	それ以外	1.00	5.00 ~ 11.36	100.00	それ以外	5.00 ~ 19.20	2.61	13.19
22	100kN/m ² を超える	-	- ~ -	-	3mを超える	0.00 ~ 0.19	3.18	16.08	100kN/m ² を超える	-	- ~ -	-	3mを超える	15.00 ~ 19.01	3.18	16.08
	それ以外	1.00	0.00 ~ 7.29	92.87	それ以外	0.19 ~ 7.29	3.00	15.16	それ以外	1.00	5.00 ~ 19.01	92.87	それ以外	5.00 ~ 15.00	3.00	15.16
23	100kN/m ² を超える	1.00	0.00 ~ 1.11	116.78	3mを超える	- ~ -	-	-	100kN/m ² を超える	1.00	14.13 ~ 19.01	116.78	3mを超える	- ~ -	-	-
	それ以外	1.00	1.11 ~ 8.90	100.00	それ以外	0.00 ~ 8.90	2.86	14.48	それ以外	1.00	5.00 ~ 14.13	100.00	それ以外	5.00 ~ 19.01	2.86	14.48
	100kN/m ² を超える		~		3mを超える	~			100kN/m ² を超える		~		3mを超える	~		
	それ以外		~		それ以外	~			それ以外		~		それ以外	~		
	100kN/m ² を超える		~		3mを超える	~			100kN/m ² を超える		~		3mを超える	~		
	それ以外		~		それ以外	~			それ以外		~		それ以外	~		
	100kN/m ² を超える		~		3mを超える	~			100kN/m ² を超える		~		3mを超える	~		
	それ以外		~		それ以外	~			それ以外		~		それ以外	~		
	100kN/m ² を超える		~		3mを超える	~			100kN/m ² を超える		~		3mを超える	~		
	それ以外		~		それ以外	~			それ以外		~		それ以外	~		
	100kN/m ² を超える		~		3mを超える	~			100kN/m ² を超える		~		3mを超える	~		
	それ以外		~		それ以外	~			それ以外		~		それ以外	~		