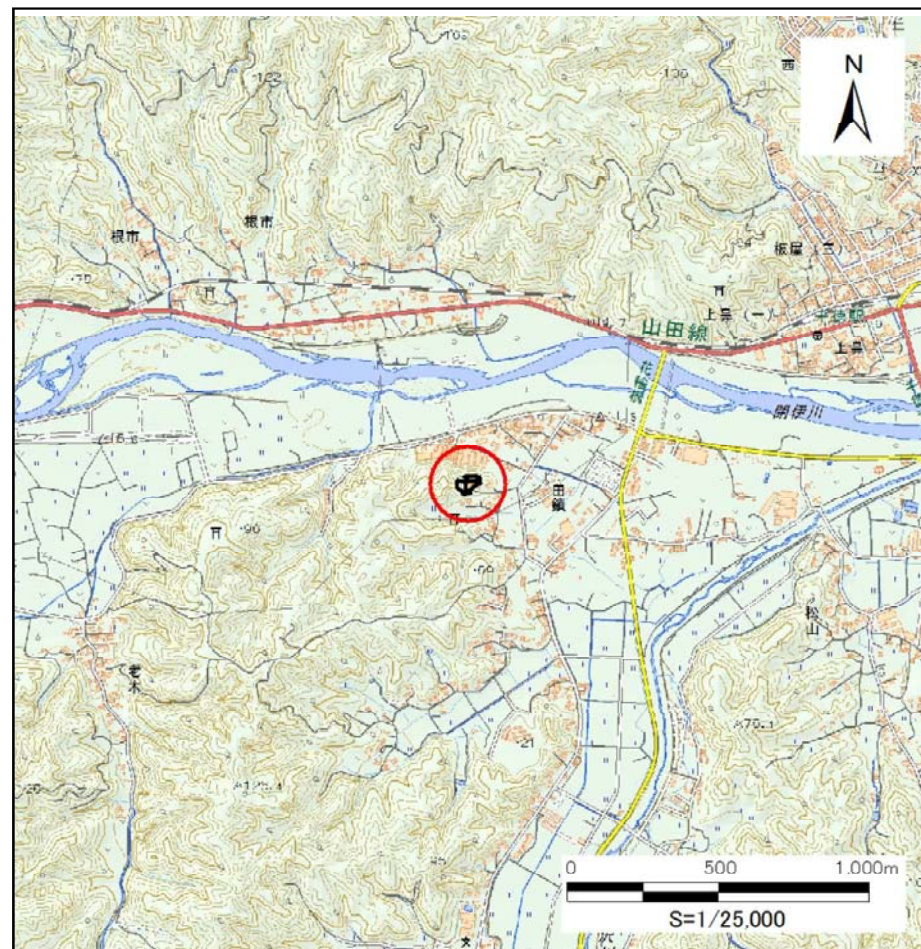


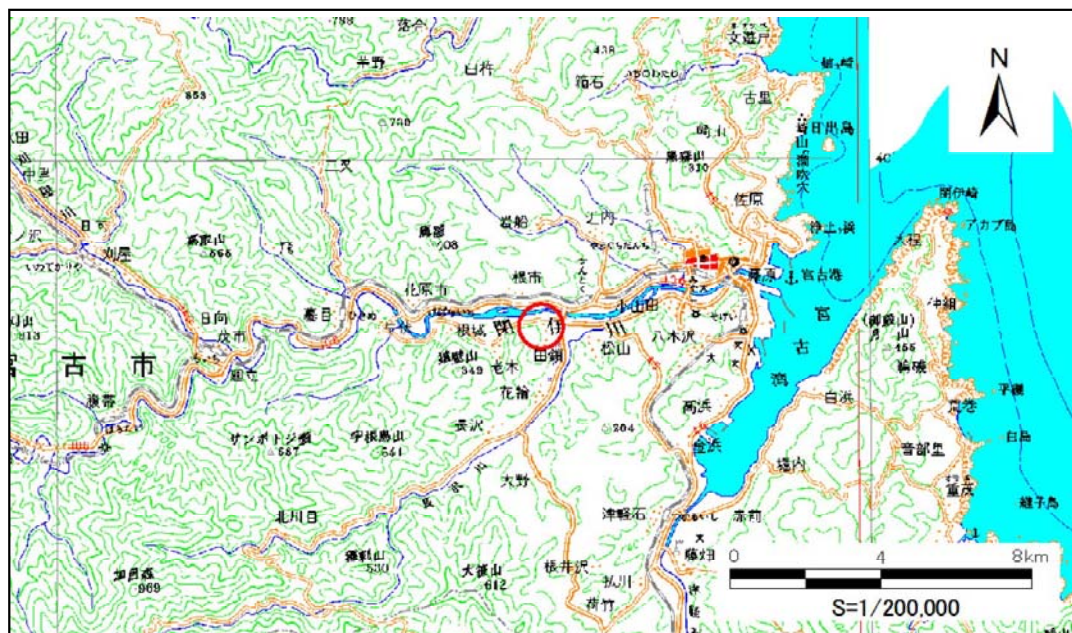
土砂災害防止に関する基礎調査(急傾斜地の崩壊)

表紙 概況、位置図

自然現象の種類	急傾斜地の崩壊
箇所番号	093B1062
箇所名	田鎖-1
所在地	宮古市田鎖第1地割
調査機関	沿岸広域振興局土木部宮古土木センター



位置図 (S=1:25,000)



概況図 (S=1:200,000)

国土地理院の電子地形図20000(地図画像)「盛岡」及び電子地形図25000(地図画像)「峠ノ神山、茂市、宮古」を掲載

急傾斜地の崩壊区域調書

様式3-1 危害のおそれのある土地、著しい危害のおそれのある土地の設定図

調査年度

平成29年度

急傾斜地の位置

箇所番号

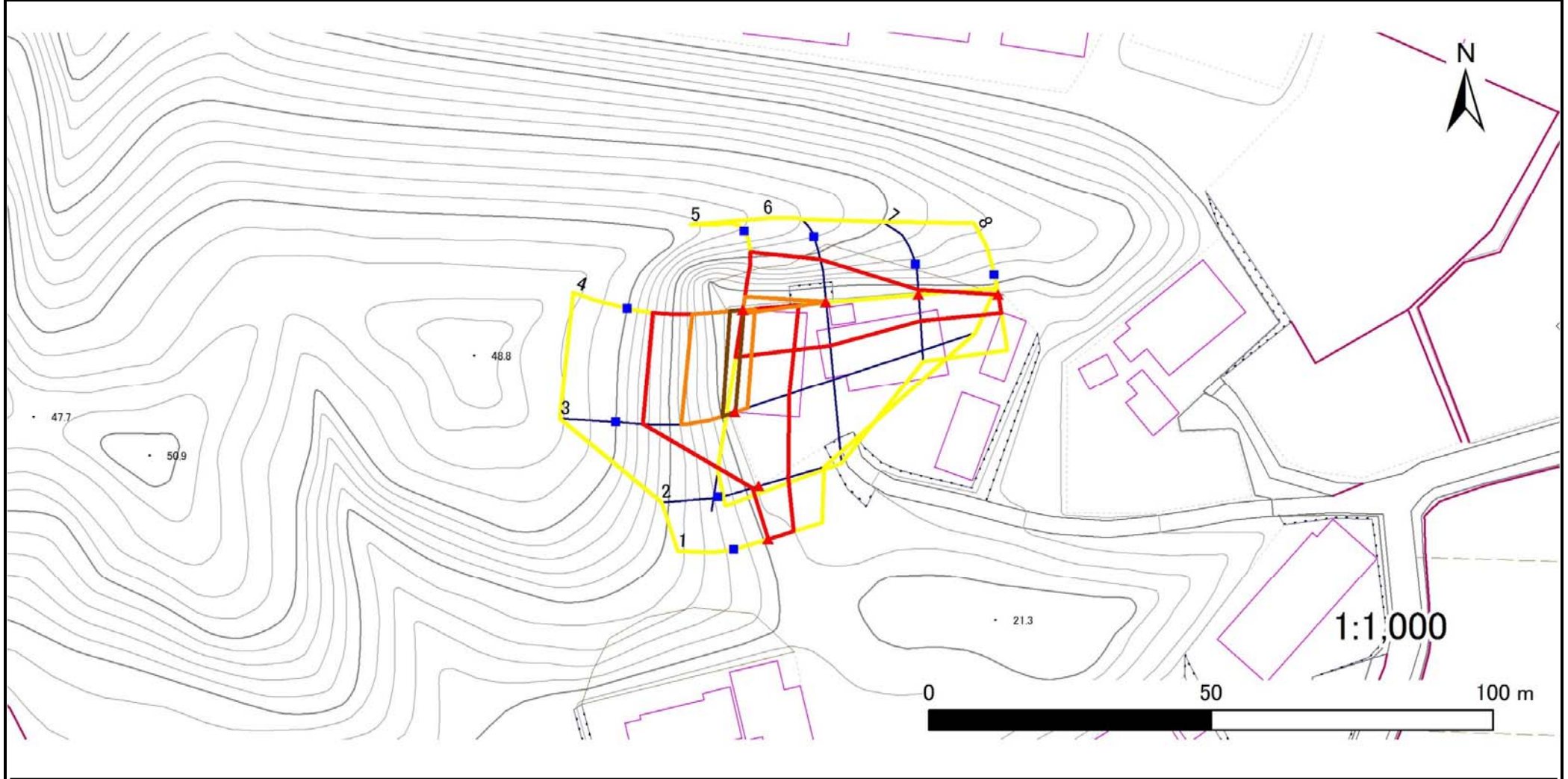
093B1062

箇所名

田鎖-1

所在地

宮古市田鎖第1地割



凡例

■ 上端
▲ 下端

— 横断測線

○ 危害のおそれのある土地の区域

□ 著しい危害のおそれのある土地の区域

□ 土石等の移動による力が 100kN/m^2 を超える範囲

□ 土石等の堆積高が 3m を超える範囲

急傾斜地の崩壊区域調書

様式3-2 建築物に作用すると想定される衝撃に関する事項(1/1)

調査年度 平成29年度

急傾斜地の位置		箇所番号		093B1062		箇所名		田鎖-1		所在地		宮古市田鎖第1地割				
横断 測線 番号	急傾斜地の下端に隣接する土地								急傾斜地内							
	土石等の移動の高さと力の大きさ				土石等の堆積高さと力の大きさ				土石等の移動の高さと力の大きさ				土石等の堆積高さと力の大きさ			
	区分	高さ (m)	下端からの距離 (m)	力の大きさ (kN/m ²)	区分	下端からの水平 距離(m)	高さ (m)	力の大きさ (kN/m ²)	区分	高さ (m)	上端からの比高 (m)	力の大きさ (kN/m ²)	区分	上端からの比高 (m)	高さ (m)	力の大きさ (kN/m ²)
1	100kN/m ² を超える	-	- ~ -	-	3mを超える	- ~ -	-	-	100kN/m ² を超える	-	- ~ -	-	3mを超える	- ~ -	-	-
	それ以外	1.00	0.00 ~ 4.75	59.20	それ以外	0.00 ~ 4.75	1.78	9.00	それ以外	1.00	5.00 ~ 5.00	59.20	それ以外	5.00 ~ 5.00	1.78	9.00
2	100kN/m ² を超える	-	- ~ -	-	3mを超える	- ~ -	-	-	100kN/m ² を超える	-	- ~ -	-	3mを超える	- ~ -	-	-
	それ以外	1.00	0.00 ~ 5.44	67.93	それ以外	0.00 ~ 5.44	1.80	9.09	それ以外	1.00	5.00 ~ 6.00	67.93	それ以外	5.00 ~ 6.00	1.80	9.09
3	100kN/m ² を超える	1.00	0.00 ~ 2.30	135.86	3mを超える	0.00 ~ 0.11	3.08	15.55	100kN/m ² を超える	1.00	12.09 ~ 22.45	135.86	3mを超える	20.00 ~ 22.45	3.08	15.55
	それ以外	1.00	2.30 ~ 10.09	100.00	それ以外	0.11 ~ 10.09	3.00	15.16	それ以外	1.00	5.00 ~ 12.09	100.00	それ以外	5.00 ~ 20.00	3.00	15.16
4	100kN/m ² を超える	1.00	0.00 ~ 2.15	133.29	3mを超える	0.00 ~ 0.18	3.13	15.82	100kN/m ² を超える	1.00	12.57 ~ 22.45	133.29	3mを超える	20.00 ~ 22.45	3.13	15.82
	それ以外	1.00	2.15 ~ 9.93	100.00	それ以外	0.18 ~ 9.93	3.00	15.16	それ以外	1.00	5.00 ~ 12.57	100.00	それ以外	5.00 ~ 20.00	3.00	15.16
5	100kN/m ² を超える	1.00	0.00 ~ 0.69	110.25	3mを超える	- ~ -	-	-	100kN/m ² を超える	1.00	15.08 ~ 18.15	110.25	3mを超える	- ~ -	-	-
	それ以外	1.00	0.69 ~ 8.47	100.00	それ以外	0.00 ~ 8.47	2.92	14.76	それ以外	1.00	5.00 ~ 15.08	100.00	それ以外	5.00 ~ 18.15	2.92	14.76
6	100kN/m ² を超える	1.00	0.00 ~ 0.02	100.36	3mを超える	- ~ -	-	-	100kN/m ² を超える	1.00	14.36 ~ 14.45	100.36	3mを超える	- ~ -	-	-
	それ以外	1.00	0.02 ~ 7.81	100.00	それ以外	0.00 ~ 7.81	2.65	13.40	それ以外	1.00	5.00 ~ 14.36	100.00	それ以外	5.00 ~ 14.45	2.65	13.40
7	100kN/m ² を超える	-	- ~ -	-	3mを超える	- ~ -	-	-	100kN/m ² を超える	-	- ~ -	-	3mを超える	- ~ -	-	-
	それ以外	1.00	0.00 ~ 4.71	58.68	それ以外	0.00 ~ 4.71	2.06	10.43	それ以外	1.00	5.00 ~ 6.00	58.68	それ以外	5.00 ~ 6.00	2.06	10.43
8	100kN/m ² を超える	-	- ~ -	-	3mを超える	- ~ -	-	-	100kN/m ² を超える	-	- ~ -	-	3mを超える	- ~ -	-	-
	それ以外	1.00	0.00 ~ 3.26	41.56	それ以外	0.00 ~ 3.26	2.26	11.44	それ以外	1.00	5.00 ~ 5.00	41.56	それ以外	5.00 ~ 5.00	2.26	11.44
	100kN/m ² を超える		~		3mを超える	~			100kN/m ² を超える		~		3mを超える	~		
	それ以外		~		それ以外	~			それ以外		~		それ以外	~		
	100kN/m ² を超える		~		3mを超える	~			100kN/m ² を超える		~		3mを超える	~		
	それ以外		~		それ以外	~			それ以外		~		それ以外	~		
	100kN/m ² を超える		~		3mを超える	~			100kN/m ² を超える		~		3mを超える	~		
	それ以外		~		それ以外	~			それ以外		~		それ以外	~		
	100kN/m ² を超える		~		3mを超える	~			100kN/m ² を超える		~		3mを超える	~		
	それ以外		~		それ以外	~			それ以外		~		それ以外	~		