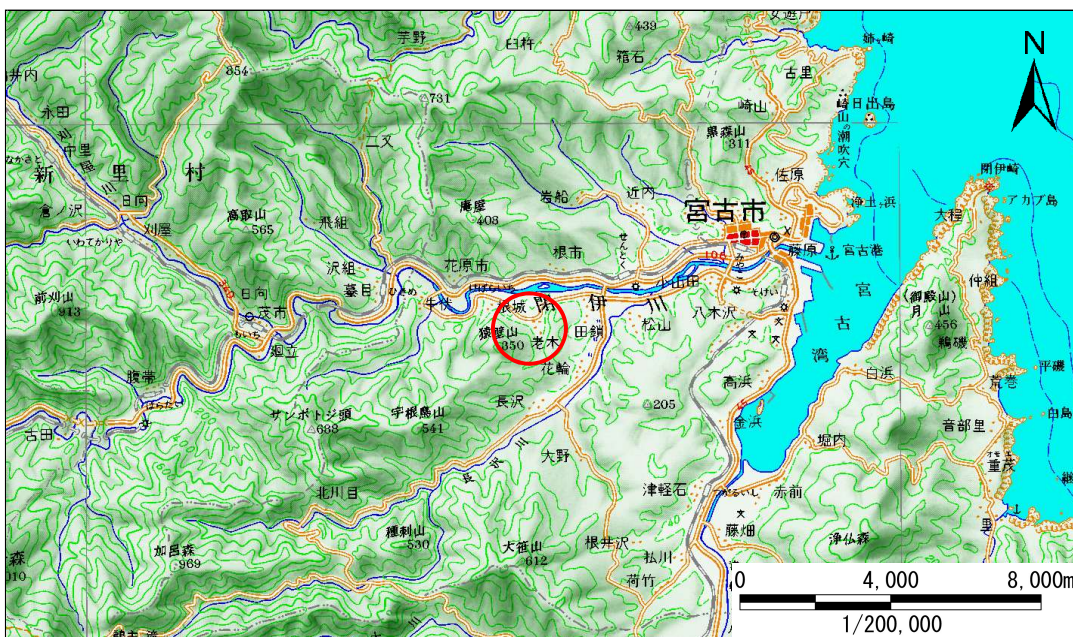


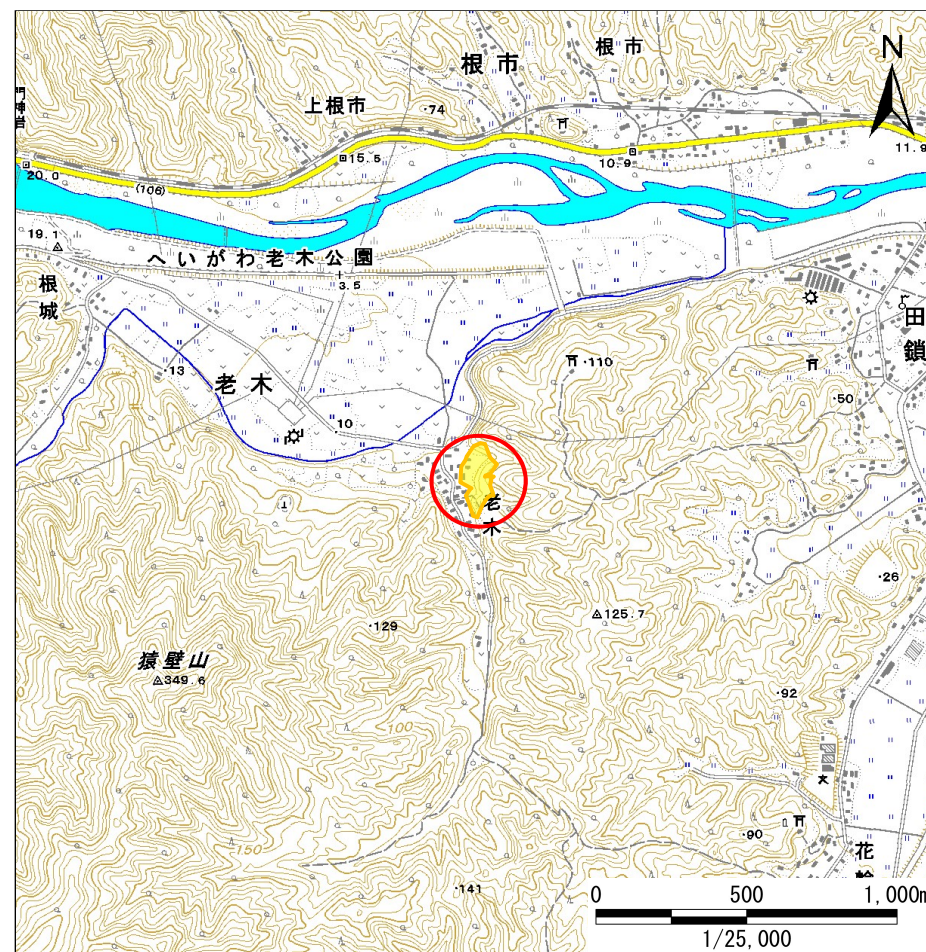
# 土砂災害防止に関する基礎調査(急傾斜地の崩壊)

表紙 概況、位置図

自然現象の種類	急傾斜地の崩壊
箇所番号	093B1059
箇所名	老木-2
所在地	宮古市老木第2地割
調査機関	岩手県沿岸広域振興局土木部宮古土木センター



概況図(S=1:200,000)



位置図(S=1:25,000)



# 急傾斜地の崩壊区域調査

様式3-1 危害のおそれのある土地、著しい危害のおそれのある土地の設定図

調査年度

平成23年度

急傾斜地の位置

箇所番号

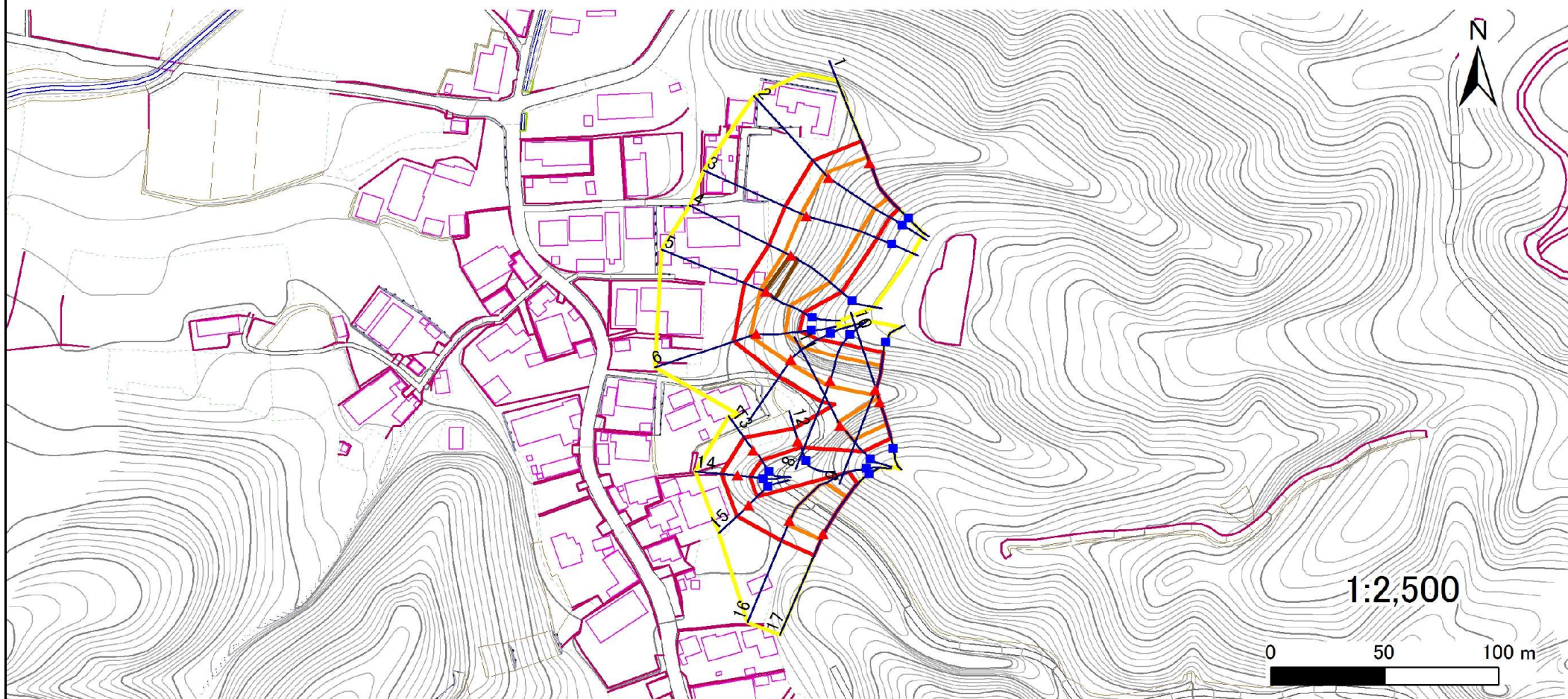
093B1059

箇所名

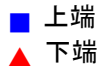
老木-2

所在地

宮古市老木第2地割



凡例



横断測線

危害のおそれのある土地の区域

著しい危害のおそれのある土地の区域

土石等の移動による力が $100\text{kN/m}^2$ を超える範囲

土石等の堆積高が $3\text{m}$ を超える範囲

## 急傾斜地の崩壊区域調査

様式3-2 建築物に作用すると想定される衝撃に関する事項(1/2)

調査年度

平成23年度

急傾斜地の位置		箇所番号		093B1059		箇所名		老木-2		所在地		宮古市老木第2地割				
横断 測線 番号	急傾斜地の下端に隣接する土地								急傾斜地内							
	土石等の移動の高さと力の大きさ				土石等の堆積高さとの大きさ				土石等の移動の高さと力の大きさ				土石等の堆積高さとの大きさ			
	区分	高さ (m)	下端からの距離 (m)	力の大きさ (kN/m <sup>2</sup> )	区分	下端からの水平 距離(m)	高さ (m)	力の大きさ (kN/m <sup>2</sup> )	区分	高さ (m)	上端からの比高 (m)	力の大きさ (kN/m <sup>2</sup> )	区分	上端からの比高 (m)	高さ (m)	力の大きさ (kN/m <sup>2</sup> )
1	100kN/m <sup>2</sup> を超える	1.00	0.00 ~ 3.00	147.77	3mを超える	0.00 ~ 0.23	3.13	15.81	100kN/m <sup>2</sup> を超える	1.00	10.59 ~ 25.52	147.77	3mを超える	25.00 ~ 25.52	3.13	15.81
	それ以外	1.00	3.00 ~ 10.79	100.00	それ以外	0.23 ~ 10.79	3.00	15.16	それ以外	1.00	5.00 ~ 10.59	100.00	それ以外	5.00 ~ 25.00	3.00	15.16
2	100kN/m <sup>2</sup> を超える	1.00	0.00 ~ 2.98	147.35	3mを超える	- ~ -	-	-	100kN/m <sup>2</sup> を超える	1.00	10.59 ~ 28.35	147.35	3mを超える	- ~ -	-	-
	それ以外	1.00	2.98 ~ 10.77	100.00	それ以外	0.00 ~ 10.77	2.97	15.03	それ以外	1.00	5.00 ~ 10.59	100.00	それ以外	5.00 ~ 28.35	2.97	15.03
3	100kN/m <sup>2</sup> を超える	1.00	0.00 ~ 2.84	145.01	3mを超える	- ~ -	-	-	100kN/m <sup>2</sup> を超える	1.00	10.69 ~ 27.96	145.01	3mを超える	- ~ -	-	-
	それ以外	1.00	2.84 ~ 10.63	100.00	それ以外	0.00 ~ 10.63	2.93	14.83	それ以外	1.00	5.00 ~ 10.69	100.00	それ以外	5.00 ~ 27.96	2.93	14.83
4	100kN/m <sup>2</sup> を超える	1.00	0.00 ~ 3.18	150.87	3mを超える	0.00 ~ 0.22	3.12	15.77	100kN/m <sup>2</sup> を超える	1.00	10.58 ~ 27.81	150.87	3mを超える	25.00 ~ 27.81	3.12	15.77
	それ以外	1.00	3.18 ~ 10.97	100.00	それ以外	0.22 ~ 10.97	3.00	15.16	それ以外	1.00	5.00 ~ 10.58	100.00	それ以外	5.00 ~ 25.00	3.00	15.16
5	100kN/m <sup>2</sup> を超える	1.00	0.00 ~ 2.59	140.74	3mを超える	0.00 ~ 0.73	3.48	17.60	100kN/m <sup>2</sup> を超える	1.00	12.22 ~ 25.18	140.74	3mを超える	20.00 ~ 25.18	3.48	17.60
	それ以外	1.00	2.59 ~ 10.38	100.00	それ以外	0.73 ~ 10.38	3.00	15.16	それ以外	1.00	5.00 ~ 12.22	100.00	それ以外	5.00 ~ 20.00	3.00	15.16
6	100kN/m <sup>2</sup> を超える	1.00	0.00 ~ 2.68	142.26	3mを超える	- ~ -	-	-	100kN/m <sup>2</sup> を超える	1.00	11.34 ~ 23.60	142.26	3mを超える	- ~ -	-	-
	それ以外	1.00	2.68 ~ 10.47	100.00	それ以外	0.00 ~ 10.47	2.97	15.03	それ以外	1.00	5.00 ~ 11.34	100.00	それ以外	5.00 ~ 23.60	2.97	15.03
7	100kN/m <sup>2</sup> を超える	1.00	0.00 ~ 1.76	126.97	3mを超える	- ~ -	-	-	100kN/m <sup>2</sup> を超える	1.00	10.53 ~ 16.75	126.97	3mを超える	- ~ -	-	-
	それ以外	1.00	1.76 ~ 9.54	100.00	それ以外	0.00 ~ 9.54	2.38	12.01	それ以外	1.00	5.00 ~ 10.53	100.00	それ以外	5.00 ~ 16.75	2.38	12.01
8	100kN/m <sup>2</sup> を超える	1.00	0.00 ~ 2.51	139.29	3mを超える	- ~ -	-	-	100kN/m <sup>2</sup> を超える	1.00	11.01 ~ 21.52	139.29	3mを超える	- ~ -	-	-
	それ以外	1.00	2.51 ~ 10.29	100.00	それ以外	0.00 ~ 10.29	2.91	14.71	それ以外	1.00	5.00 ~ 11.01	100.00	それ以外	5.00 ~ 21.52	2.91	14.71
9	100kN/m <sup>2</sup> を超える	1.00	0.00 ~ 2.49	139.06	3mを超える	0.00 ~ 0.03	3.02	15.26	100kN/m <sup>2</sup> を超える	1.00	11.65 ~ 22.83	139.06	3mを超える	20.00 ~ 22.83	3.02	15.26
	それ以外	1.00	2.49 ~ 10.28	100.00	それ以外	0.03 ~ 10.28	3.00	15.16	それ以外	1.00	5.00 ~ 11.65	100.00	それ以外	5.00 ~ 20.00	3.00	15.16
10	100kN/m <sup>2</sup> を超える	1.00	0.00 ~ 2.38	137.12	3mを超える	- ~ -	-	-	100kN/m <sup>2</sup> を超える	1.00	11.50 ~ 21.64	137.12	3mを超える	- ~ -	-	-
	それ以外	1.00	2.38 ~ 10.16	100.00	それ以外	0.00 ~ 10.16	3.00	15.16	それ以外	1.00	5.00 ~ 11.50	100.00	それ以外	5.00 ~ 21.64	3.00	15.16
11	100kN/m <sup>2</sup> を超える	1.00	0.00 ~ 2.01	131.07	3mを超える	0.00 ~ 0.25	3.18	16.09	100kN/m <sup>2</sup> を超える	1.00	13.12 ~ 22.75	131.07	3mを超える	20.00 ~ 22.75	3.18	16.09
	それ以外	1.00	2.01 ~ 9.80	100.00	それ以外	0.25 ~ 9.80	3.00	15.16	それ以外	1.00	5.00 ~ 13.12	100.00	それ以外	5.00 ~ 20.00	3.00	15.16
12	100kN/m <sup>2</sup> を超える	-	- ~ -	-	3mを超える	- ~ -	-	-	100kN/m <sup>2</sup> を超える	-	- ~ -	-	3mを超える	- ~ -	-	-
	それ以外	1.00	0.00 ~ 6.27	78.71	それ以外	0.00 ~ 0.00	1.77	8.97	それ以外	1.00	5.00 ~ 7.30	78.71	それ以外	5.00 ~ 7.30	1.77	8.97
13	100kN/m <sup>2</sup> を超える	-	- ~ -	-	3mを超える	- ~ -	-	-	100kN/m <sup>2</sup> を超える	-	- ~ -	-	3mを超える	- ~ -	-	-
	それ以外	1.00	0.00 ~ 7.35	93.78	それ以外	0.00 ~ 7.35	1.79	9.06	それ以外	1.00	5.00 ~ 9.50	93.78	それ以外	5.00 ~ 9.50	1.79	9.06
14	100kN/m <sup>2</sup> を超える	-	- ~ -	-	3mを超える	- ~ -	-	-	100kN/m <sup>2</sup> を超える	-	- ~ -	-	3mを超える	- ~ -	-	-
	それ以外	1.00	0.00 ~ 7.29	92.91	それ以外	0.00 ~ 7.29	1.82	9.22	それ以外	1.00	5.00 ~ 9.43	92.91	それ以外	5.00 ~ 9.43	1.82	9.22
15	100kN/m <sup>2</sup> を超える	-	- ~ -	-	3mを超える	- ~ -	-	-	100kN/m <sup>2</sup> を超える	-	- ~ -	-	3mを超える	- ~ -	-	-
	それ以外	1.00	0.00 ~ 7.17	91.10	それ以外	0.00 ~ 0.00	1.75	8.86	それ以外	1.00	5.00 ~ 9.06	91.10	それ以外	5.00 ~ 9.06	1.75	8.86

## 急傾斜地の崩壊区域調査

様式3-2 建築物に作用すると想定される衝撃に関する事項(2/2)

調査年度

平成23年度

急傾斜地の位置		箇所番号			箇所名				所在地							
		093B1059			老木-2				宮古市老木第2地割							
横断 測線 番号	急傾斜地の下端に隣接する土地								急傾斜地内							
	土石等の移動の高さと力の大きさ				土石等の堆積高さとの大きさ				土石等の移動の高さと力の大きさ				土石等の堆積高さとの大きさ			
	区分	高さ (m)	下端からの距離 (m)	力の大きさ (kN/m <sup>2</sup> )	区分	下端からの水平 距離(m)	高さ (m)	力の大きさ (kN/m <sup>2</sup> )	区分	高さ (m)	上端からの比高 (m)	力の大きさ (kN/m <sup>2</sup> )	区分	上端からの比高 (m)	高さ (m)	力の大きさ (kN/m <sup>2</sup> )
16	100kN/m <sup>2</sup> を超える	1.00	0.00 ~ 2.05	131.70	3mを超える	- ~ -	-	-	100kN/m <sup>2</sup> を超える	1.00	11.78 ~ 26.62	131.70	3mを超える	- ~ -	-	-
	それ以外	1.00	2.05 ~ 9.83	100.00	それ以外	0.00 ~ 9.83	2.76	13.95	それ以外	1.00	5.00 ~ 11.78	100.00	それ以外	5.00 ~ 26.62	2.76	13.95
17	100kN/m <sup>2</sup> を超える	1.00	0.00 ~ 2.70	142.48	3mを超える	- ~ -	-	-	100kN/m <sup>2</sup> を超える	1.00	10.62 ~ 24.81	142.48	3mを超える	- ~ -	-	-
	それ以外	1.00	2.70 ~ 10.48	100.00	それ以外	0.00 ~ 10.48	2.63	13.29	それ以外	1.00	5.00 ~ 10.62	100.00	それ以外	5.00 ~ 24.81	2.63	13.29
	100kN/m <sup>2</sup> を超える		~		3mを超える	~			100kN/m <sup>2</sup> を超える		~		3mを超える	~		
	それ以外		~		それ以外	~			それ以外		~		それ以外	~		
	100kN/m <sup>2</sup> を超える		~		3mを超える	~			100kN/m <sup>2</sup> を超える		~		3mを超える	~		
	それ以外		~		それ以外	~			それ以外		~		それ以外	~		
	100kN/m <sup>2</sup> を超える		~		3mを超える	~			100kN/m <sup>2</sup> を超える		~		3mを超える	~		
	それ以外		~		それ以外	~			それ以外		~		それ以外	~		
	100kN/m <sup>2</sup> を超える		~		3mを超える	~			100kN/m <sup>2</sup> を超える		~		3mを超える	~		
	それ以外		~		それ以外	~			それ以外		~		それ以外	~		
	100kN/m <sup>2</sup> を超える		~		3mを超える	~			100kN/m <sup>2</sup> を超える		~		3mを超える	~		
	それ以外		~		それ以外	~			それ以外		~		それ以外	~		
	100kN/m <sup>2</sup> を超える		~		3mを超える	~			100kN/m <sup>2</sup> を超える		~		3mを超える	~		
	それ以外		~		それ以外	~			それ以外		~		それ以外	~		
	100kN/m <sup>2</sup> を超える		~		3mを超える	~			100kN/m <sup>2</sup> を超える		~		3mを超える	~		
	それ以外		~		それ以外	~			それ以外		~		それ以外	~		
	100kN/m <sup>2</sup> を超える		~		3mを超える	~			100kN/m <sup>2</sup> を超える		~		3mを超える	~		
	それ以外		~		それ以外	~			それ以外		~		それ以外	~		
	100kN/m <sup>2</sup> を超える		~		3mを超える	~			100kN/m <sup>2</sup> を超える		~		3mを超える	~		
	それ以外		~		それ以外	~			それ以外		~		それ以外	~		