

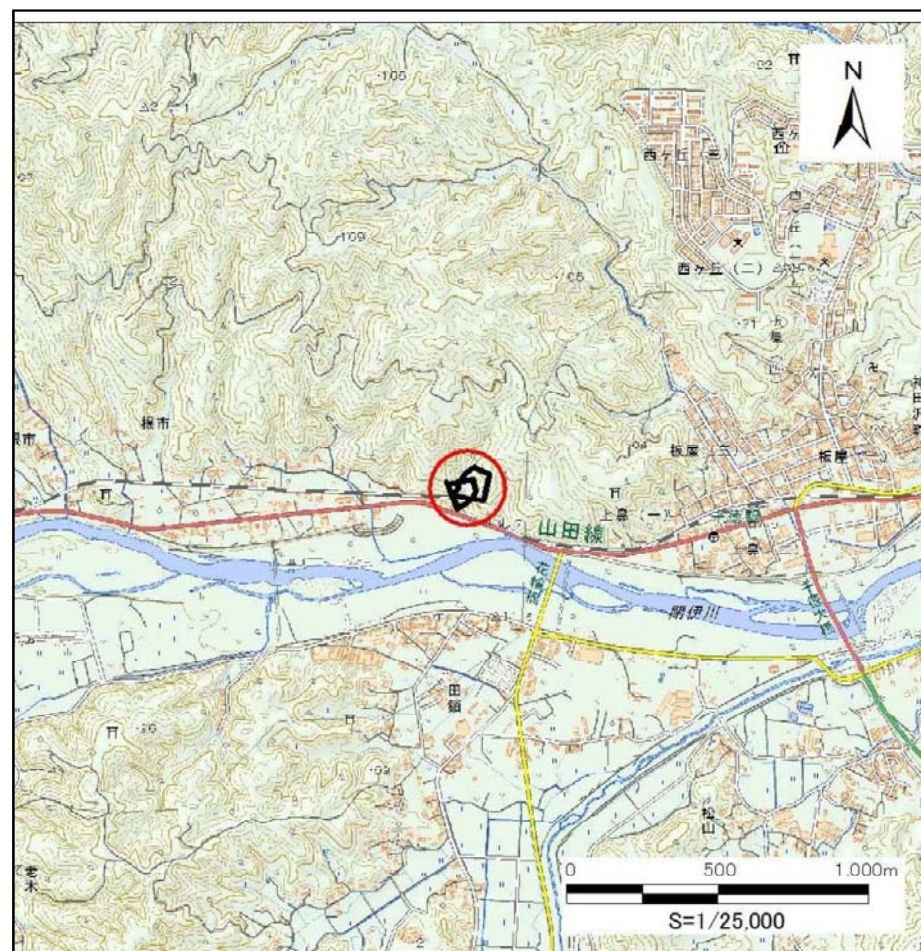
土砂災害防止に関する基礎調査(急傾斜地の崩壊)

表紙 概況、位置図

自然現象の種類	急傾斜地の崩壊
箇所番号	093B1044
箇所名	土子豆
所在地	宮古市千徳第10地割
調査機関	沿岸広域振興局土木部宮古土木センター



概況図 (S=1:200,000)



位置図 (S=1:25,000)

国土地理院の電子地形図20000(地図画像)「盛岡」及び電子地形図25000(地図画像)「峠ノ神山、茂市、宮古」を掲載

急傾斜地の崩壊区域調書

様式3-1 危害のおそれのある土地、著しい危害のおそれのある土地の設定図

調査年度

平成29年度

急傾斜地の位置

箇所番号

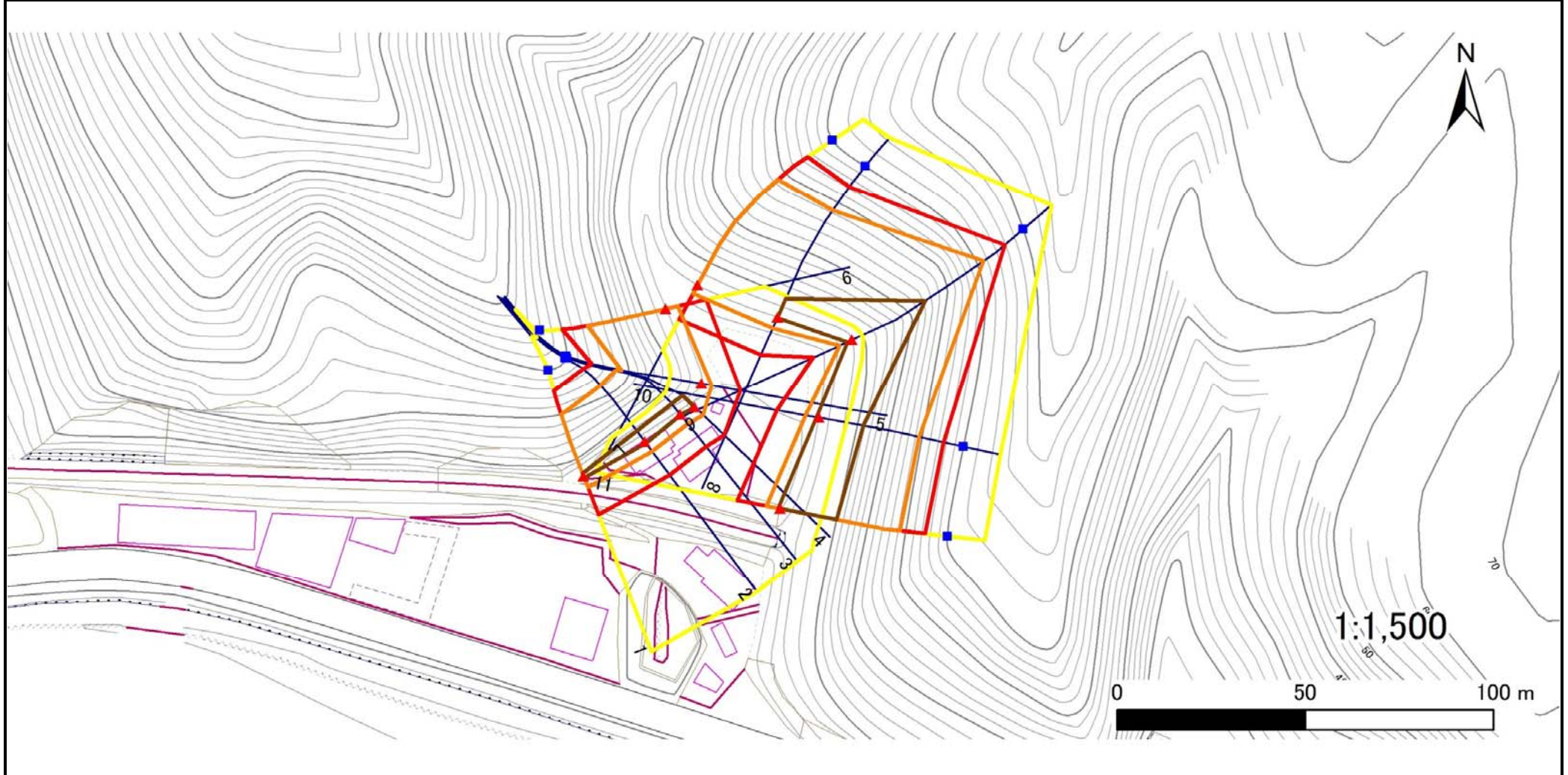
093B1044

箇所名

土子豆

所在地

宮古市千徳第10地割



凡例

■ 上端
▲ 下端

— 横断測線

■ 危害のおそれのある土地の区域

■ 著しい危害のおそれのある土地の区域

■ 土石等の移動による力が 100kN/m^2 を超える範囲

■ 土石等の堆積高が 3m を超える範囲

急傾斜地の崩壊区域調書

様式3-2 建築物に作用すると想定される衝撃に関する事項(1/1)

													調査年度	平成29年度				
急傾斜地の位置		箇所番号			093B1044				箇所名		土子豆		所在地		宮古市千徳第10地割			
横断 測線 番号	急傾斜地の下端に隣接する土地								急傾斜地内									
	土石等の移動の高さと力の大きさ				土石等の堆積高さと力の大きさ				土石等の移動の高さと力の大きさ				土石等の堆積高さと力の大きさ					
	区分	高さ (m)	下端からの距離 (m)	力の大きさ (kN/m ²)	区分	下端からの水平 距離(m)	高さ (m)	力の大きさ (kN/m ²)	区分	高さ (m)	上端からの比高 (m)	力の大きさ (kN/m ²)	区分	上端からの比高 (m)	高さ (m)	力の大きさ (kN/m ²)		
1	100kN/m ² を超える	1.00	0.00 ~ 3.05	148.53	3mを超える	0.00 ~ 0.33	3.19	16.11	100kN/m ² を超える	1.00	10.71 ~ 25.84	148.53	3mを超える	25.00 ~ 25.84	3.19	16.11		
	それ以外	1.00	3.05 ~ 10.83	100.00	それ以外	0.33 ~ 10.83	3.00	15.16	それ以外	1.00	5.00 ~ 10.71	100.00	それ以外	5.00 ~ 25.00	3.00	15.16		
2	100kN/m ² を超える	1.00	0.00 ~ 3.23	151.66	3mを超える	0.00 ~ 0.44	3.26	16.49	100kN/m ² を超える	1.00	10.96 ~ 28.29	151.66	3mを超える	25.00 ~ 28.29	3.26	16.49		
	それ以外	1.00	3.23 ~ 11.01	100.00	それ以外	0.44 ~ 11.01	3.00	15.16	それ以外	1.00	5.00 ~ 10.96	100.00	それ以外	5.00 ~ 25.00	3.00	15.16		
3	100kN/m ² を超える	1.00	0.00 ~ 3.18	150.79	3mを超える	0.00 ~ 0.18	3.10	15.66	100kN/m ² を超える	1.00	10.55 ~ 28.02	150.79	3mを超える	25.00 ~ 28.02	3.10	15.66		
	それ以外	1.00	3.18 ~ 10.96	100.00	それ以外	0.18 ~ 10.96	3.00	15.16	それ以外	1.00	5.00 ~ 10.55	100.00	それ以外	5.00 ~ 25.00	3.00	15.16		
4	100kN/m ² を超える	1.00	0.00 ~ 3.08	149.10	3mを超える	0.00 ~ 0.04	3.02	15.26	100kN/m ² を超える	1.00	10.54 ~ 28.34	149.10	3mを超える	25.00 ~ 28.34	3.02	15.26		
	それ以外	1.00	3.08 ~ 10.87	100.00	それ以外	0.04 ~ 10.87	3.00	15.16	それ以外	1.00	5.00 ~ 10.54	100.00	それ以外	5.00 ~ 25.00	3.00	15.16		
5	100kN/m ² を超える	1.00	0.00 ~ 2.72	142.89	3mを超える	- ~ -	-	-	100kN/m ² を超える	1.00	10.68 ~ 26.00	142.89	3mを超える	- ~ -	-	-		
	それ以外	1.00	2.72 ~ 10.50	100.00	それ以外	0.00 ~ 10.50	2.93	14.83	それ以外	1.00	5.00 ~ 10.68	100.00	それ以外	5.00 ~ 26.00	2.93	14.83		
6	100kN/m ² を超える	1.00	0.00 ~ 3.22	151.49	3mを超える	0.00 ~ 0.24	3.13	15.84	100kN/m ² を超える	1.00	10.60 ~ 28.16	151.49	3mを超える	25.00 ~ 28.16	3.13	15.84		
	それ以外	1.00	3.22 ~ 11.00	100.00	それ以外	0.24 ~ 11.00	3.00	15.16	それ以外	1.00	5.00 ~ 10.60	100.00	それ以外	5.00 ~ 25.00	3.00	15.16		
7	100kN/m ² を超える	1.00	0.00 ~ 2.54	139.84	3mを超える	- ~ -	-	-	100kN/m ² を超える	1.00	11.40 ~ 34.00	139.84	3mを超える	- ~ -	-	-		
	それ以外	1.00	2.54 ~ 10.32	100.00	それ以外	0.00 ~ 10.32	2.90	14.65	それ以外	1.00	5.00 ~ 11.40	100.00	それ以外	5.00 ~ 34.00	2.90	14.65		
8	100kN/m ² を超える	1.00	0.00 ~ 3.23	151.60	3mを超える	0.00 ~ 0.15	3.07	15.54	100kN/m ² を超える	1.00	10.60 ~ 34.00	151.60	3mを超える	30.00 ~ 34.00	3.07	15.54		
	それ以外	1.00	3.23 ~ 11.01	100.00	それ以外	0.15 ~ 11.01	3.00	15.16	それ以外	1.00	5.00 ~ 10.60	100.00	それ以外	5.00 ~ 30.00	3.00	15.16		
9	100kN/m ² を超える	1.00	0.00 ~ 3.63	158.68	3mを超える	0.00 ~ 1.34	3.65	18.47	100kN/m ² を超える	1.00	10.53 ~ 42.00	158.68	3mを超える	25.00 ~ 42.00	3.65	18.47		
	それ以外	1.00	3.63 ~ 11.41	100.00	それ以外	1.34 ~ 11.41	3.00	15.16	それ以外	1.00	5.00 ~ 10.53	100.00	それ以外	5.00 ~ 25.00	3.00	15.16		
10	100kN/m ² を超える	1.00	0.00 ~ 3.65	159.13	3mを超える	0.00 ~ 0.67	3.40	17.16	100kN/m ² を超える	1.00	11.02 ~ 35.92	159.13	3mを超える	25.00 ~ 35.92	3.40	17.16		
	それ以外	1.00	3.65 ~ 11.44	100.00	それ以外	0.67 ~ 11.44	3.00	15.16	それ以外	1.00	5.00 ~ 11.02	100.00	それ以外	5.00 ~ 25.00	3.00	15.16		
11	100kN/m ² を超える	1.00	0.00 ~ 3.70	159.96	3mを超える	0.00 ~ 0.48	3.27	16.52	100kN/m ² を超える	1.00	10.64 ~ 37.84	159.96	3mを超える	25.00 ~ 37.84	3.27	16.52		
	それ以外	1.00	3.70 ~ 11.48	100.00	それ以外	0.48 ~ 11.48	3.00	15.16	それ以外	1.00	5.00 ~ 10.64	100.00	それ以外	5.00 ~ 25.00	3.00	15.16		
	100kN/m ² を超える		~		3mを超える	~			100kN/m ² を超える		~		3mを超える	~				
	それ以外		~		それ以外	~			それ以外		~		それ以外	~				
	100kN/m ² を超える		~		3mを超える	~			100kN/m ² を超える		~		3mを超える	~				
	それ以外		~		それ以外	~			それ以外		~		それ以外	~				
	100kN/m ² を超える		~		3mを超える	~			100kN/m ² を超える		~		3mを超える	~				
	それ以外		~		それ以外	~			それ以外		~		それ以外	~				
	100kN/m ² を超える		~		3mを超える	~			100kN/m ² を超える		~		3mを超える	~				
	それ以外		~		それ以外	~			それ以外		~		それ以外	~				