

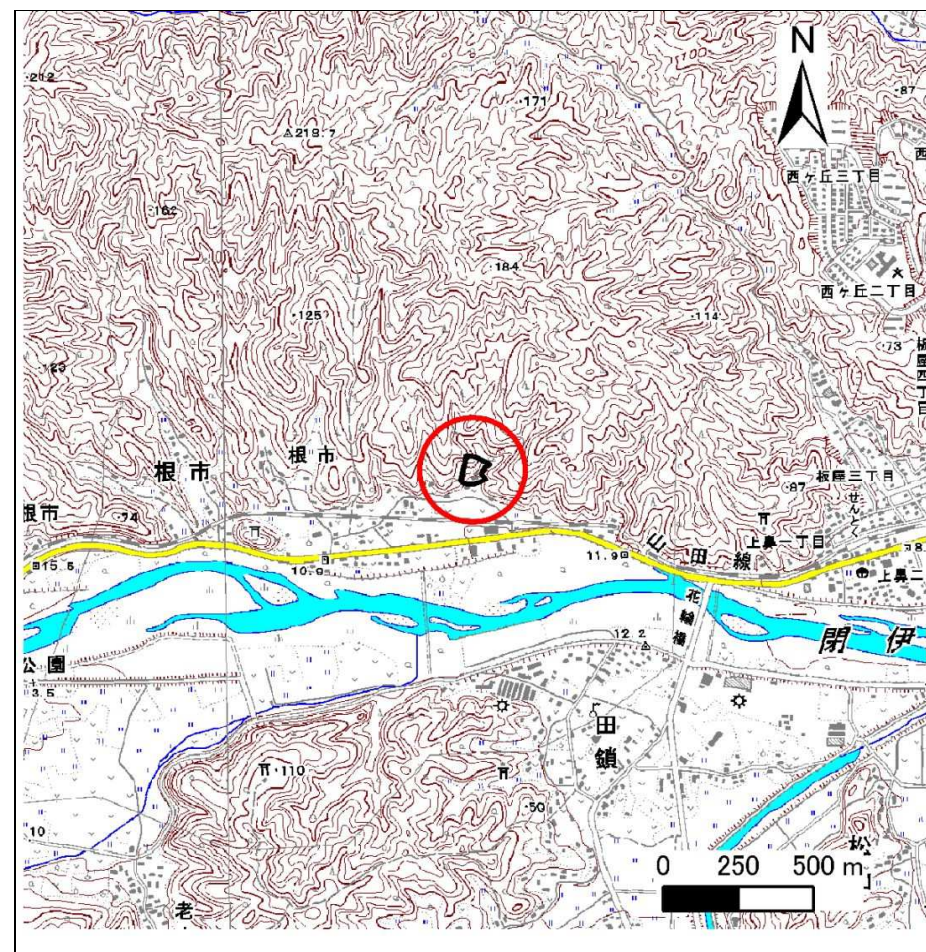
土砂災害防止に関する基礎調査(急傾斜地の崩壊)

表紙 概況、位置図

自然現象の種類	急傾斜地の崩壊
箇所番号	093B1041
箇所名	中村-3
所在地	宮古市根市第1地割
調査機関	沿岸広域振興局土木部宮古土木センター



位置図(S=1:200,000)



概況図(S=1:25,000)

急傾斜地の崩壊区域調書

様式3-1 危害のおそれのある土地、著しい危害のおそれのある土地の設定図

調査年度 平成27年度

急傾斜地の位置 箇所番号 093B1041 箇所名 中村-3 所在地

宮古市根市第1地割



凡例		横断測線		危険区域		土石等の移動による力が100kN/m ² を超える範囲	
■	上端	—	横断測線	—	危険区域	—	土石等の移動による力が100kN/m ² を超える範囲
▲	下端	—		—	著しい危険区域	—	土石等の堆積高が3mを超える範囲

急傾斜地の崩壊区域調書

様式3-2 建築物に作用すると想定される衝撃に関する事項

											調査年度		平成27年度			
急傾斜地の位置		箇所番号		093B1041		箇所名		中村-3		所在地		宮古市根市第1地割				
横断 測線 番号	急傾斜地の下端に隣接する土地								急傾斜地内							
	土石等の移動の高さと力の大きさ				土砂等の堆積高さと力の大きさ				土石等の移動の高さと力の大きさ				土砂等の堆積高さと力の大きさ			
	区分	高さ(m)	下端からの距離(m)	力の大きさ(kN/m ²)	区分	下端からの水平距離(m)	高さ(m)	力の大きさ(kN/m ²)	区分	高さ(m)	上端からの比高(m)	力の大きさ(kN/m ²)	区分	上端からの比高(m)	高さ(m)	力の大きさ(kN/m ²)
1	100kN/m ² を超える	1.00	0.00 ~ 2.42	137.87	3mを超える	0.00 ~ 0.90	3.63	18.35	100kN/m ² を超える	1.00	13.58 ~ 27.66	137.87	3mを超える	20.00 ~ 27.66	3.63	18.35
	それ以外	1.00	2.42 ~ 10.21	100.00	それ以外	0.90 ~ 10.21	3.00	15.16	それ以外	1.00	5.00 ~ 13.58	100.00	それ以外	5.00 ~ 20.00	3.00	15.16
2	100kN/m ² を超える	1.00	0.00 ~ 3.46	155.74	3mを超える	0.00 ~ 0.83	3.52	17.78	100kN/m ² を超える	1.00	11.62 ~ 34.36	155.74	3mを超える	20.00 ~ 34.36	3.52	17.78
	それ以外	1.00	3.46 ~ 11.25	100.00	それ以外	0.83 ~ 11.25	3.00	15.16	それ以外	1.00	5.00 ~ 11.62	100.00	それ以外	5.00 ~ 20.00	3.00	15.16
3	100kN/m ² を超える	1.00	0.00 ~ 3.56	157.45	3mを超える	0.00 ~ 0.79	3.48	17.61	100kN/m ² を超える	1.00	11.43 ~ 35.44	157.45	3mを超える	25.00 ~ 35.44	3.48	17.61
	それ以外	1.00	3.56 ~ 11.34	100.00	それ以外	0.79 ~ 11.34	3.00	15.16	それ以外	1.00	5.00 ~ 11.43	100.00	それ以外	5.00 ~ 25.00	3.00	15.16
4	100kN/m ² を超える	1.00	0.00 ~ 3.51	156.66	3mを超える	0.00 ~ 0.81	3.50	17.68	100kN/m ² を超える	1.00	11.51 ~ 34.88	156.66	3mを超える	25.00 ~ 34.88	3.50	17.68
	それ以外	1.00	3.51 ~ 11.30	100.00	それ以外	0.81 ~ 11.30	3.00	15.16	それ以外	1.00	5.00 ~ 11.51	100.00	それ以外	5.00 ~ 25.00	3.00	15.16
5	100kN/m ² を超える	1.00	0.00 ~ 3.36	153.97	3mを超える	0.00 ~ 0.90	3.57	18.07	100kN/m ² を超える	1.00	11.99 ~ 34.31	153.97	3mを超える	20.00 ~ 34.31	3.57	18.07
	それ以外	1.00	3.36 ~ 11.15	100.00	それ以外	0.90 ~ 11.15	3.00	15.16	それ以外	1.00	5.00 ~ 11.99	100.00	それ以外	5.00 ~ 20.00	3.00	15.16
6	100kN/m ² を超える	1.00	0.00 ~ 3.42	154.93	3mを超える	0.00 ~ 0.86	3.54	17.91	100kN/m ² を超える	1.00	11.79 ~ 34.30	154.93	3mを超える	20.00 ~ 34.30	3.54	17.91
	それ以外	1.00	3.42 ~ 11.20	100.00	それ以外	0.86 ~ 11.20	3.00	15.16	それ以外	1.00	5.00 ~ 11.79	100.00	それ以外	5.00 ~ 20.00	3.00	15.16
	100kN/m ² を超える		~		3mを超える	~			100kN/m ² を超える		~		3mを超える	~		
	それ以外		~		それ以外	~			それ以外		~		それ以外	~		
	100kN/m ² を超える		~		3mを超える	~			100kN/m ² を超える		~		3mを超える	~		
	それ以外		~		それ以外	~			それ以外		~		それ以外	~		
	100kN/m ² を超える		~		3mを超える	~			100kN/m ² を超える		~		3mを超える	~		
	それ以外		~		それ以外	~			それ以外		~		それ以外	~		
	100kN/m ² を超える		~		3mを超える	~			100kN/m ² を超える		~		3mを超える	~		
	それ以外		~		それ以外	~			それ以外		~		それ以外	~		
	100kN/m ² を超える		~		3mを超える	~			100kN/m ² を超える		~		3mを超える	~		
	それ以外		~		それ以外	~			それ以外		~		それ以外	~		
	100kN/m ² を超える		~		3mを超える	~			100kN/m ² を超える		~		3mを超える	~		
	それ以外		~		それ以外	~			それ以外		~		それ以外	~		