

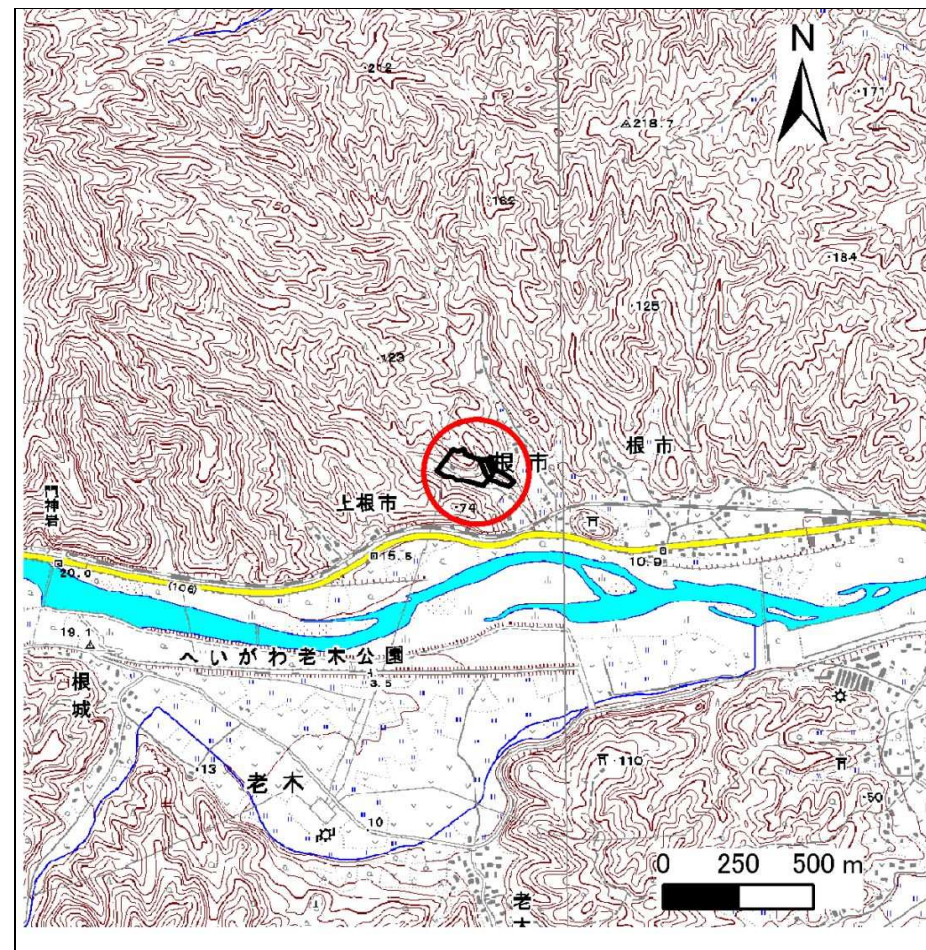
# 土砂災害防止に関する基礎調査(急傾斜地の崩壊)

表紙 概況、位置図

自然現象の種類	急傾斜地の崩壊
箇所番号	093B1034
箇所名	寺沢
所在地	宮古市根市第6地割
調査機関	沿岸広域振興局土木部宮古土木センター



位置図(S=1:200,000)



概況図(S=1:25,000)

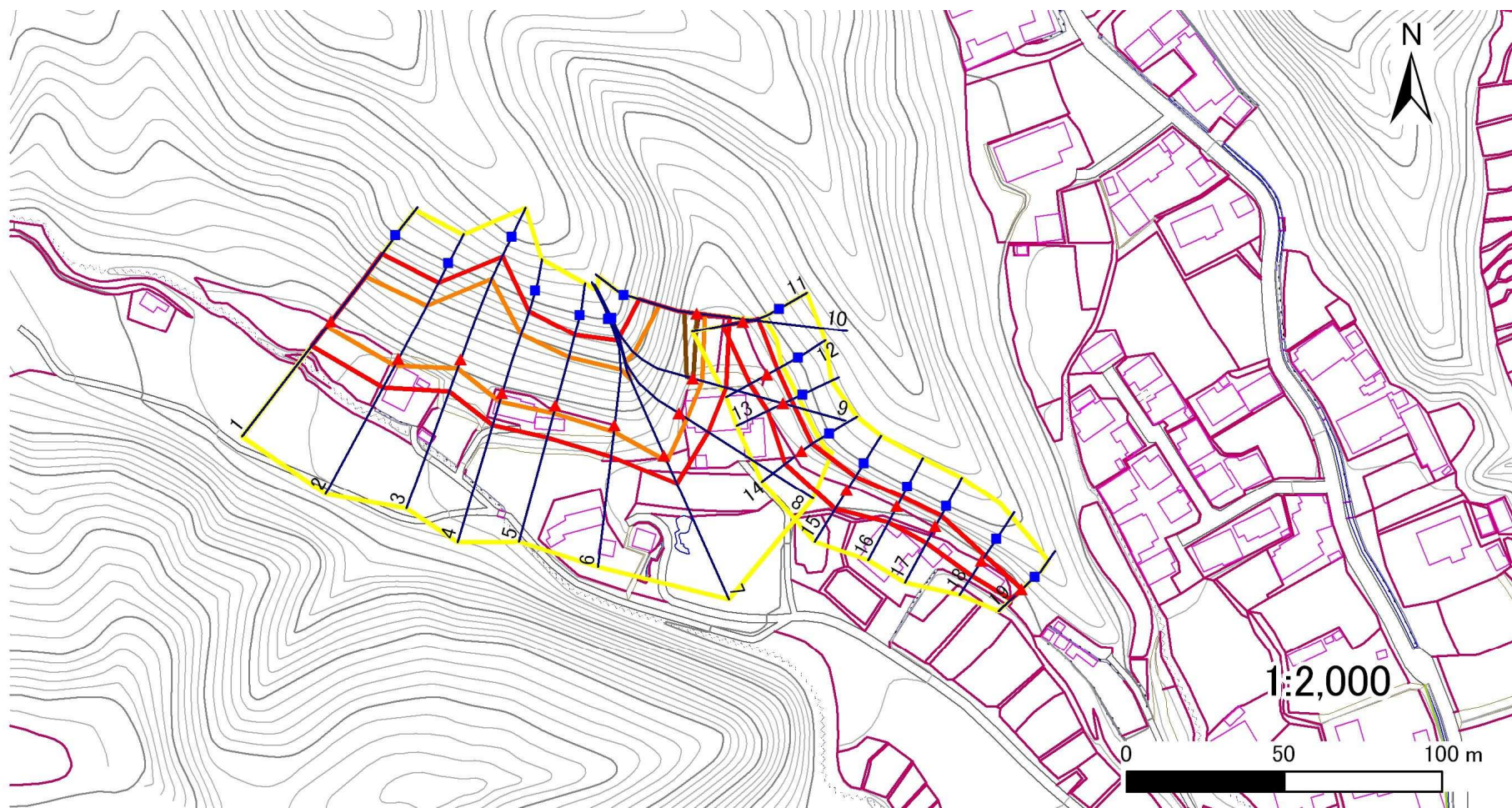
# 急傾斜地の崩壊区域調書

様式3-1 危害のおそれのある土地、著しい危害のおそれのある土地の設定図

調査年度 平成27年度

急傾斜地の位置 箇所番号 093B1034 箇所名 寺沢 所在地 宮古市根市第6地割

宮古市根市第6地割



凡例		横断測線		危険区域		土石等の移動による力が100kN/m <sup>2</sup> を超える範囲		土石等の堆積高が3mを超える範囲	
■	上端	—	横断測線	—	危険のおそれのある土地の区域	—	土石等の移動による力が100kN/m <sup>2</sup> を超える範囲	—	土石等の堆積高が3mを超える範囲
▲	下端			—	著しい危害のおそれのある土地の区域	—	土石等の堆積高が3mを超える範囲		

## 急傾斜地の崩壊区域調書

様式3-2 建築物に作用すると想定される衝撃に関する事項

											調査年度		平成27年度			
急傾斜地の位置		箇所番号		093B1034		箇所名		寺沢		所在地		宮古市根市第6地割				
横断 測線 番号	急傾斜地の下端に隣接する土地								急傾斜地内							
	土石等の移動の高さと力の大きさ				土砂等の堆積高さと力の大きさ				土石等の移動の高さと力の大きさ				土砂等の堆積高さと力の大きさ			
	区分	高さ(m)	下端からの距離(m)	力の大きさ(kN/m <sup>2</sup> )	区分	下端からの水平距離(m)	高さ(m)	力の大きさ(kN/m <sup>2</sup> )	区分	高さ(m)	上端からの比高(m)	力の大きさ(kN/m <sup>2</sup> )	区分	上端からの比高(m)	高さ(m)	力の大きさ(kN/m <sup>2</sup> )
1	100kN/m <sup>2</sup> を超える	1.00	0.00 ~ 2.27	135.40	3mを超える	- ~ -	-	-	100kN/m <sup>2</sup> を超える	1.00	10.93 ~ 22.97	135.40	3mを超える	- ~ -	-	-
	それ以外	1.00	2.27 ~ 10.06	100.00	それ以外	0.00 ~ 10.06	2.55	12.89	それ以外	1.00	5.00 ~ 10.93	100.00	それ以外	5.00 ~ 22.97	2.55	12.89
2	100kN/m <sup>2</sup> を超える	1.00	0.00 ~ 2.57	140.32	3mを超える	- ~ -	-	-	100kN/m <sup>2</sup> を超える	1.00	10.70 ~ 24.22	140.32	3mを超える	- ~ -	-	-
	それ以外	1.00	2.57 ~ 10.35	100.00	それ以外	0.00 ~ 10.35	2.60	13.15	それ以外	1.00	5.00 ~ 10.70	100.00	それ以外	5.00 ~ 24.22	2.60	13.15
3	100kN/m <sup>2</sup> を超える	1.00	0.00 ~ 3.01	147.82	3mを超える	0.00 ~ 0.11	3.05	15.43	100kN/m <sup>2</sup> を超える	1.00	10.65 ~ 30.19	147.82	3mを超える	30.00 ~ 30.19	3.05	15.43
	それ以外	1.00	3.01 ~ 10.79	100.00	それ以外	0.11 ~ 10.79	3.00	15.16	それ以外	1.00	5.00 ~ 10.65	100.00	それ以外	5.00 ~ 30.00	3.00	15.16
4	100kN/m <sup>2</sup> を超える	1.00	0.00 ~ 2.65	141.75	3mを超える	- ~ -	-	-	100kN/m <sup>2</sup> を超える	1.00	10.64 ~ 24.57	141.75	3mを超える	- ~ -	-	-
	それ以外	1.00	2.65 ~ 10.44	100.00	それ以外	0.00 ~ 10.44	2.62	13.25	それ以外	1.00	5.00 ~ 10.64	100.00	それ以外	5.00 ~ 24.57	2.62	13.25
5	100kN/m <sup>2</sup> を超える	1.00	0.00 ~ 2.53	139.76	3mを超える	- ~ -	-	-	100kN/m <sup>2</sup> を超える	1.00	10.55 ~ 22.25	139.76	3mを超える	- ~ -	-	-
	それ以外	1.00	2.53 ~ 10.32	100.00	それ以外	0.00 ~ 10.32	2.67	13.48	それ以外	1.00	5.00 ~ 10.55	100.00	それ以外	5.00 ~ 22.25	2.67	13.48
6	100kN/m <sup>2</sup> を超える	1.00	0.00 ~ 2.13	133.07	3mを超える	- ~ -	-	-	100kN/m <sup>2</sup> を超える	1.00	11.09 ~ 22.57	133.07	3mを超える	- ~ -	-	-
	それ以外	1.00	2.13 ~ 9.92	100.00	それ以外	0.00 ~ 9.92	2.52	12.76	それ以外	1.00	5.00 ~ 11.09	100.00	それ以外	5.00 ~ 22.57	2.52	12.76
7	100kN/m <sup>2</sup> を超える	1.00	0.00 ~ 1.94	129.91	3mを超える	- ~ -	-	-	100kN/m <sup>2</sup> を超える	1.00	12.14 ~ 27.87	129.91	3mを超える	- ~ -	-	-
	それ以外	1.00	1.94 ~ 9.72	100.00	それ以外	0.00 ~ 9.72	2.73	13.79	それ以外	1.00	5.00 ~ 12.14	100.00	それ以外	5.00 ~ 27.87	2.73	13.79
8	100kN/m <sup>2</sup> を超える	1.00	0.00 ~ 2.93	146.47	3mを超える	- ~ -	-	-	100kN/m <sup>2</sup> を超える	1.00	10.62 ~ 28.00	146.47	3mを超える	- ~ -	-	-
	それ以外	1.00	2.93 ~ 10.71	100.00	それ以外	0.00 ~ 10.71	2.96	14.97	それ以外	1.00	5.00 ~ 10.62	100.00	それ以外	5.00 ~ 28.00	2.96	14.97
9	100kN/m <sup>2</sup> を超える	1.00	0.00 ~ 3.03	148.22	3mを超える	0.00 ~ 0.12	3.06	15.48	100kN/m <sup>2</sup> を超える	1.00	10.53 ~ 26.59	148.22	3mを超える	25.00 ~ 26.59	3.06	15.48
	それ以外	1.00	3.03 ~ 10.82	100.00	それ以外	0.12 ~ 10.82	3.00	15.16	それ以外	1.00	5.00 ~ 10.53	100.00	それ以外	5.00 ~ 25.00	3.00	15.16
10	100kN/m <sup>2</sup> を超える	1.00	0.00 ~ 2.63	141.43	3mを超える	0.00 ~ 0.03	3.02	15.26	100kN/m <sup>2</sup> を超える	1.00	11.64 ~ 23.95	141.43	3mを超える	20.00 ~ 23.95	3.02	15.26
	それ以外	1.00	2.63 ~ 10.42	100.00	それ以外	0.03 ~ 10.42	3.00	15.16	それ以外	1.00	5.00 ~ 11.64	100.00	それ以外	5.00 ~ 20.00	3.00	15.16
11	100kN/m <sup>2</sup> を超える	-	- ~ -	-	3mを超える	- ~ -	-	-	100kN/m <sup>2</sup> を超える	-	- ~ -	-	3mを超える	- ~ -	-	-
	それ以外	1.00	0.00 ~ 6.64	83.85	それ以外	0.00 ~ 0.00	1.66	8.39	それ以外	1.00	5.00 ~ 8.20	83.85	それ以外	5.00 ~ 8.20	1.66	8.39
12	100kN/m <sup>2</sup> を超える	-	- ~ -	-	3mを超える	- ~ -	-	-	100kN/m <sup>2</sup> を超える	-	- ~ -	-	3mを超える	- ~ -	-	-
	それ以外	1.00	0.00 ~ 6.22	78.17	それ以外	0.00 ~ 0.00	1.65	8.35	それ以外	1.00	5.00 ~ 7.40	78.17	それ以外	5.00 ~ 7.40	1.65	8.35
13	100kN/m <sup>2</sup> を超える	-	- ~ -	-	3mを超える	- ~ -	-	-	100kN/m <sup>2</sup> を超える	-	- ~ -	-	3mを超える	- ~ -	-	-
	それ以外	1.00	0.00 ~ 5.54	69.17	それ以外	0.00 ~ 5.54	2.15	10.86	それ以外	1.00	5.00 ~ 8.20	69.17	それ以外	5.00 ~ 8.20	2.15	10.86
14	100kN/m <sup>2</sup> を超える	-	- ~ -	-	3mを超える	- ~ -	-	-	100kN/m <sup>2</sup> を超える	-	- ~ -	-	3mを超える	- ~ -	-	-
	それ以外	1.00	0.00 ~ 6.65	83.91	それ以外	0.00 ~ 0.00	1.77	8.93	それ以外	1.00	5.00 ~ 8.00	83.91	それ以外	5.00 ~ 8.00	1.77	8.93
15	100kN/m <sup>2</sup> を超える	-	- ~ -	-	3mを超える	- ~ -	-	-	100kN/m <sup>2</sup> を超える	-	- ~ -	-	3mを超える	- ~ -	-	-
	それ以外	1.00	0.00 ~ 7.16	91.01	それ以外	0.00 ~ 7.16	1.94	9.78	それ以外	1.00	5.00 ~ 9.71	91.01	それ以外	5.00 ~ 9.71	1.94	9.78

## 急傾斜地の崩壊区域調書

様式3-2 建築物に作用すると想定される衝撃に関する事項

											調査年度	平成27年度				
急傾斜地の位置		箇所番号	093B1034			箇所名	寺沢			所在地	宮古市根市第6地割					
横断 測線 番号	急傾斜地の下端に隣接する土地								急傾斜地内							
	土石等の移動の高さと力の大きさ				土砂等の堆積高さと力の大きさ				土石等の移動の高さと力の大きさ				土砂等の堆積高さと力の大きさ			
	区 分	高さ(m)	下端からの距離 (m)	力の大きさ (kN/m <sup>2</sup> )	区 分	下端からの水平 距離(m)	高さ (m)	力の大きさ (kN/m <sup>2</sup> )	区 分	高さ(m)	上端からの比高 (m)	力の大きさ (kN/m <sup>2</sup> )	区 分	上端からの比高 (m)	高さ (m)	力の大きさ (kN/m <sup>2</sup> )
16	100kN/m <sup>2</sup> を超える	-	- ~ -	-	3mを超える	- ~ -	-	-	100kN/m <sup>2</sup> を超える	-	- ~ -	-	3mを超える	- ~ -	-	-
	それ以外	1.00	0.00 ~ 5.82	72.77	それ以外	0.00 ~ 5.82	2.22	11.20	それ以外	1.00	5.00 ~ 9.66	72.77	それ以外	5.00 ~ 9.66	2.22	11.20
17	100kN/m <sup>2</sup> を超える	-	- ~ -	-	3mを超える	- ~ -	-	-	100kN/m <sup>2</sup> を超える	-	- ~ -	-	3mを超える	- ~ -	-	-
	それ以外	1.00	0.00 ~ 5.96	74.68	それ以外	0.00 ~ 5.96	2.74	13.87	それ以外	1.00	5.00 ~ 10.14	74.68	それ以外	5.00 ~ 10.14	2.74	13.87
18	100kN/m <sup>2</sup> を超える	-	- ~ -	-	3mを超える	- ~ -	-	-	100kN/m <sup>2</sup> を超える	-	- ~ -	-	3mを超える	- ~ -	-	-
	それ以外	1.00	0.00 ~ 5.74	71.72	それ以外	0.00 ~ 0.00	1.75	8.86	それ以外	1.00	5.00 ~ 6.40	71.72	それ以外	5.00 ~ 6.40	1.75	8.86
19	100kN/m <sup>2</sup> を超える	-	- ~ -	-	3mを超える	- ~ -	-	-	100kN/m <sup>2</sup> を超える	-	- ~ -	-	3mを超える	- ~ -	-	-
	それ以外	1.00	0.00 ~ 4.69	58.46	それ以外	0.00 ~ 4.69	1.83	9.25	それ以外	1.00	5.00 ~ 5.00	58.46	それ以外	5.00 ~ 5.00	1.83	9.25
	100kN/m <sup>2</sup> を超える		~		3mを超える	~			100kN/m <sup>2</sup> を超える		~		3mを超える	~		
	それ以外		~		それ以外	~			それ以外		~		それ以外	~		
	100kN/m <sup>2</sup> を超える		~		3mを超える	~			100kN/m <sup>2</sup> を超える		~		3mを超える	~		
	それ以外		~		それ以外	~			それ以外		~		それ以外	~		
	100kN/m <sup>2</sup> を超える		~		3mを超える	~			100kN/m <sup>2</sup> を超える		~		3mを超える	~		
	それ以外		~		それ以外	~			それ以外		~		それ以外	~		
	100kN/m <sup>2</sup> を超える		~		3mを超える	~			100kN/m <sup>2</sup> を超える		~		3mを超える	~		
	それ以外		~		それ以外	~			それ以外		~		それ以外	~		
	100kN/m <sup>2</sup> を超える		~		3mを超える	~			100kN/m <sup>2</sup> を超える		~		3mを超える	~		
	それ以外		~		それ以外	~			それ以外		~		それ以外	~		
	100kN/m <sup>2</sup> を超える		~		3mを超える	~			100kN/m <sup>2</sup> を超える		~		3mを超える	~		
	それ以外		~		それ以外	~			それ以外		~		それ以外	~		
	100kN/m <sup>2</sup> を超える		~		3mを超える	~			100kN/m <sup>2</sup> を超える		~		3mを超える	~		
	それ以外		~		それ以外	~			それ以外		~		それ以外	~		