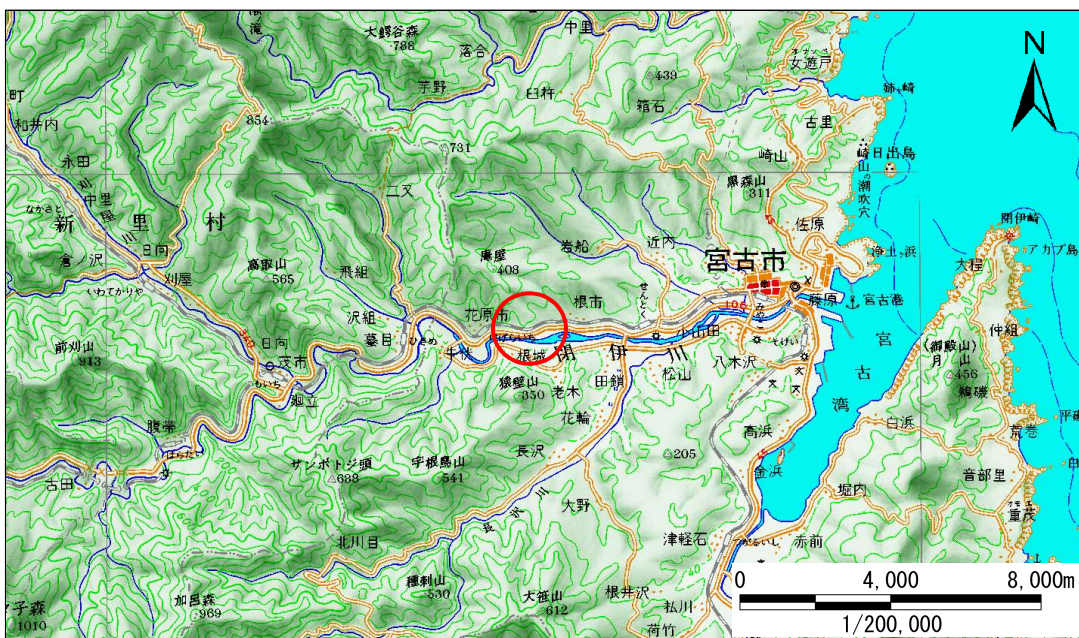


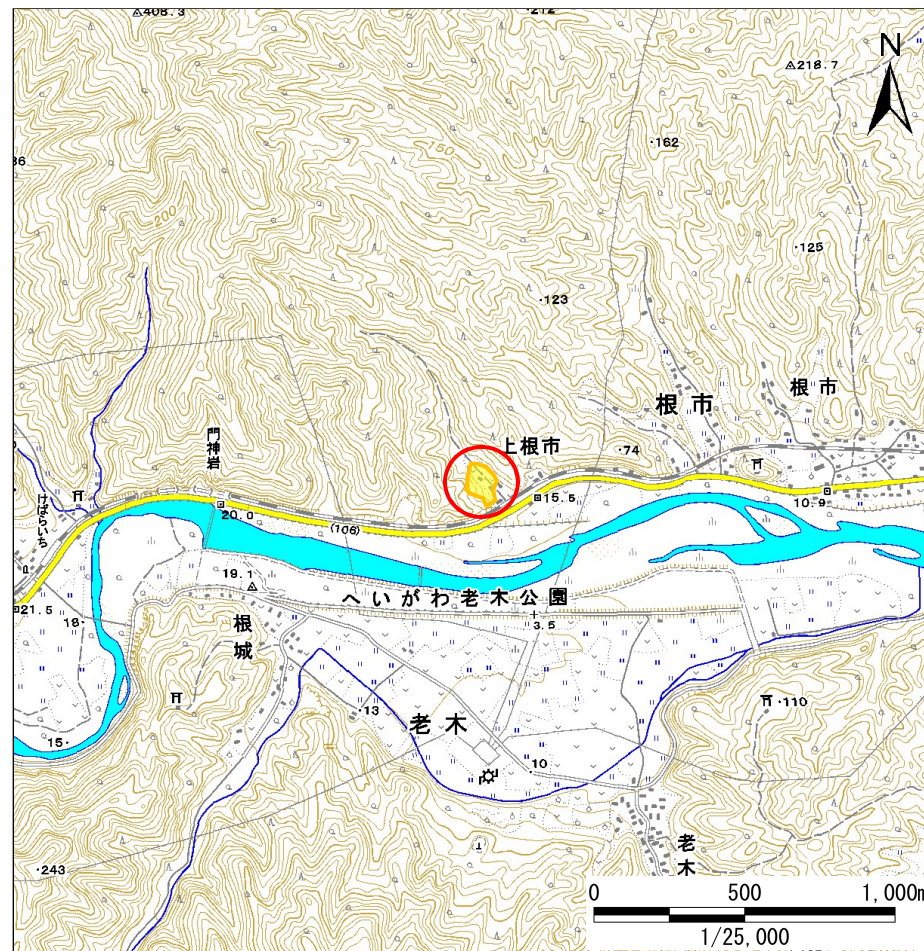
# 土砂災害防止に関する基礎調査(急傾斜地の崩壊)

表紙 概況、位置図

自然現象の種類	急傾斜地の崩壊
箇所番号	093B1030
箇所名	上根市
所在地	宮古市根市第5地割
調査機関	岩手県沿岸広域振興局土木部宮古土木センター



概況図(S=1:200,000)



位置図(S=1:25,000)



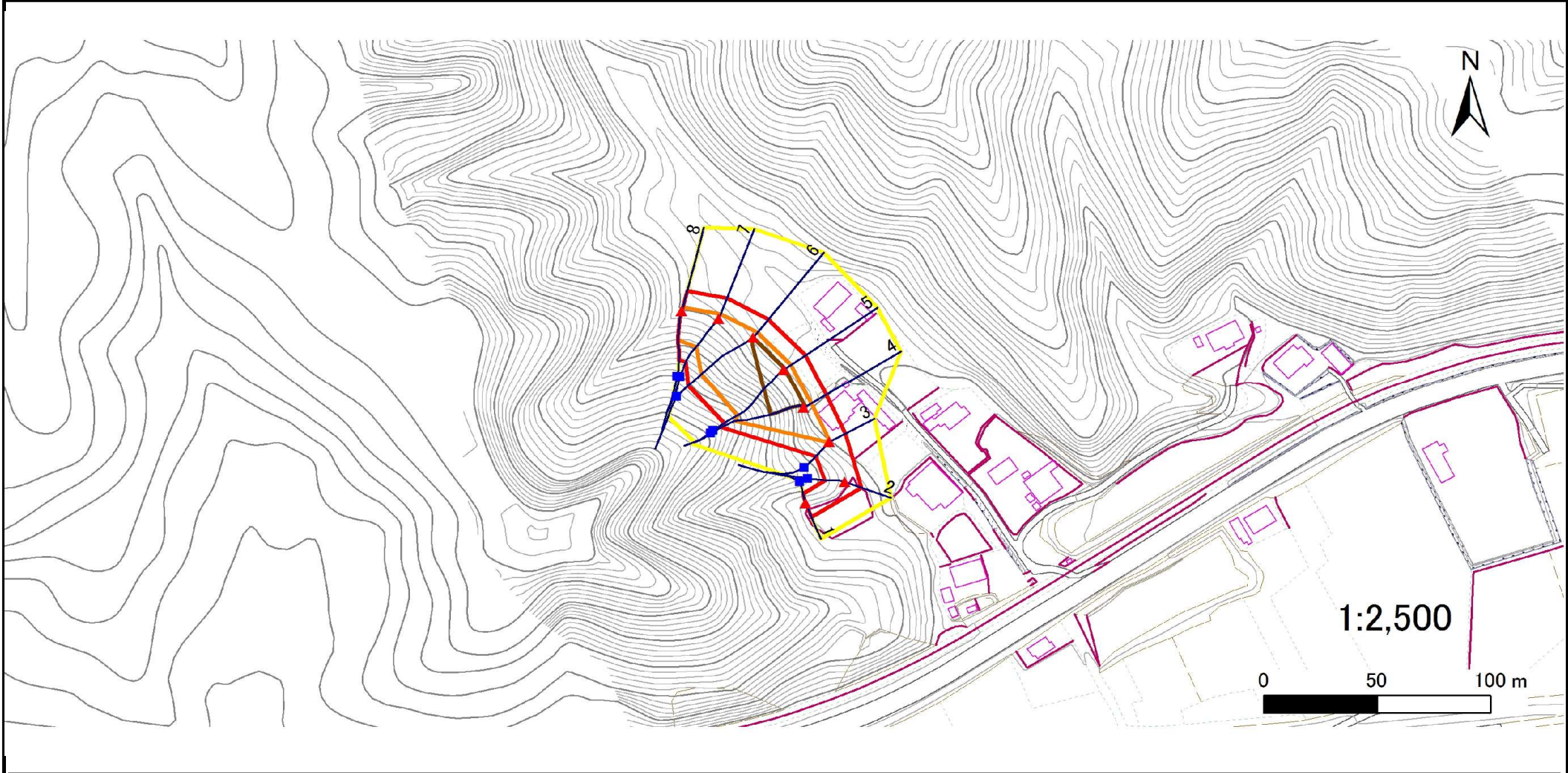
# 急傾斜地の崩壊区域調査

様式3-1 危害のおそれのある土地、著しい危害のおそれのある土地の設定図

調査年度

平成23年度

急傾斜地の位置 箇所番号 093B1030 箇所名 上根市 所在地 宮古市根市第5地割



- |    |      |        |                     |  |
|----|------|--------|---------------------|--|
| 凡例 | ■ 上端 | — 横断測線 | ▭ 危害のおそれのある土地の区域    | ▭ 土石等の移動による力が100kN/m <sup>2</sup> を超える範囲 |
|    | ▲ 下端 |        | ▭ 著しい危害のおそれのある土地の区域 | ▭ 土石等の堆積高が3mを超える範囲                       |

## 急傾斜地の崩壊区域調査

様式3-2 建築物に作用すると想定される衝撃に関する事項(1/1)

調査年度

平成23年度

急傾斜地の位置		箇所番号		093B1030		箇所名		上根市		所在地		宮古市根市第5地割				
横断 測線 番号	急傾斜地の下端に隣接する土地								急傾斜地内							
	土石等の移動の高さと力の大きさ				土石等の堆積高さとの大きさ				土石等の移動の高さと力の大きさ				土石等の堆積高さとの大きさ			
	区分	高さ (m)	下端からの距離 (m)	力の大きさ (kN/m <sup>2</sup> )	区分	下端からの水平 距離(m)	高さ (m)	力の大きさ (kN/m <sup>2</sup> )	区分	高さ (m)	上端からの比高 (m)	力の大きさ (kN/m <sup>2</sup> )	区分	上端からの比高 (m)	高さ (m)	力の大きさ (kN/m <sup>2</sup> )
1	100kN/m <sup>2</sup> を超える	-	- ~ -	-	3mを超える	- ~ -	-	-	100kN/m <sup>2</sup> を超える	-	- ~ -	-	3mを超える	- ~ -	-	-
	それ以外	1.00	0.00 ~ 6.92	87.70	それ以外	0.00 ~ 6.92	1.88	9.53	それ以外	1.00	5.00 ~ 8.88	87.70	それ以外	5.00 ~ 8.88	1.88	9.53
2	100kN/m <sup>2</sup> を超える	-	- ~ -	-	3mを超える	- ~ -	-	-	100kN/m <sup>2</sup> を超える	-	- ~ -	-	3mを超える	- ~ -	-	-
	それ以外	1.00	0.00 ~ 7.71	98.94	それ以外	0.00 ~ 7.71	2.05	10.34	それ以外	1.00	5.00 ~ 10.81	98.94	それ以外	5.00 ~ 10.81	2.05	10.34
3	100kN/m <sup>2</sup> を超える	1.00	0.00 ~ 0.13	101.93	3mを超える	- ~ -	-	-	100kN/m <sup>2</sup> を超える	1.00	10.78 ~ 11.16	101.93	3mを超える	- ~ -	-	-
	それ以外	1.00	0.13 ~ 7.92	100.00	それ以外	0.00 ~ 7.92	2.08	10.53	それ以外	1.00	5.00 ~ 10.78	100.00	それ以外	5.00 ~ 11.16	2.08	10.53
4	100kN/m <sup>2</sup> を超える	1.00	0.00 ~ 3.76	161.06	3mを超える	0.00 ~ 0.60	3.34	16.90	100kN/m <sup>2</sup> を超える	1.00	10.84 ~ 38.73	161.06	3mを超える	25.00 ~ 38.73	3.34	16.90
	それ以外	1.00	3.76 ~ 11.54	100.00	それ以外	0.60 ~ 11.54	3.00	15.16	それ以外	1.00	5.00 ~ 10.84	100.00	それ以外	5.00 ~ 25.00	3.00	15.16
5	100kN/m <sup>2</sup> を超える	1.00	0.00 ~ 3.64	158.89	3mを超える	0.00 ~ 0.50	3.28	16.58	100kN/m <sup>2</sup> を超える	1.00	10.66 ~ 35.82	158.89	3mを超える	25.00 ~ 35.82	3.28	16.58
	それ以外	1.00	3.64 ~ 11.42	100.00	それ以外	0.50 ~ 11.42	3.00	15.16	それ以外	1.00	5.00 ~ 10.66	100.00	それ以外	5.00 ~ 25.00	3.00	15.16
6	100kN/m <sup>2</sup> を超える	1.00	0.00 ~ 3.01	147.91	3mを超える	0.00 ~ 0.09	3.04	15.38	100kN/m <sup>2</sup> を超える	1.00	10.67 ~ 30.91	147.91	3mを超える	30.00 ~ 30.91	3.04	15.38
	それ以外	1.00	3.01 ~ 10.80	100.00	それ以外	0.09 ~ 10.80	3.00	15.16	それ以外	1.00	5.00 ~ 10.67	100.00	それ以外	5.00 ~ 30.00	3.00	15.16
7	100kN/m <sup>2</sup> を超える	1.00	0.00 ~ 2.28	135.57	3mを超える	- ~ -	-	-	100kN/m <sup>2</sup> を超える	1.00	10.79 ~ 22.06	135.57	3mを超える	- ~ -	-	-
	それ以外	1.00	2.28 ~ 10.07	100.00	それ以外	0.00 ~ 10.07	2.58	13.03	それ以外	1.00	5.00 ~ 10.79	100.00	それ以外	5.00 ~ 22.06	2.58	13.03
8	100kN/m <sup>2</sup> を超える	1.00	0.00 ~ 1.87	128.73	3mを超える	- ~ -	-	-	100kN/m <sup>2</sup> を超える	1.00	11.05 ~ 19.85	128.73	3mを超える	- ~ -	-	-
	それ以外	1.00	1.87 ~ 9.65	100.00	それ以外	0.00 ~ 9.65	2.22	11.22	それ以外	1.00	5.00 ~ 11.05	100.00	それ以外	5.00 ~ 19.85	2.22	11.22
	100kN/m <sup>2</sup> を超える		~		3mを超える	~			100kN/m <sup>2</sup> を超える		~		3mを超える	~		
	それ以外		~		それ以外	~			それ以外		~		それ以外	~		
	100kN/m <sup>2</sup> を超える		~		3mを超える	~			100kN/m <sup>2</sup> を超える		~		3mを超える	~		
	それ以外		~		それ以外	~			それ以外		~		それ以外	~		
	100kN/m <sup>2</sup> を超える		~		3mを超える	~			100kN/m <sup>2</sup> を超える		~		3mを超える	~		
	それ以外		~		それ以外	~			それ以外		~		それ以外	~		
	100kN/m <sup>2</sup> を超える		~		3mを超える	~			100kN/m <sup>2</sup> を超える		~		3mを超える	~		
	それ以外		~		それ以外	~			それ以外		~		それ以外	~		
	100kN/m <sup>2</sup> を超える		~		3mを超える	~			100kN/m <sup>2</sup> を超える		~		3mを超える	~		
	それ以外		~		それ以外	~			それ以外		~		それ以外	~		