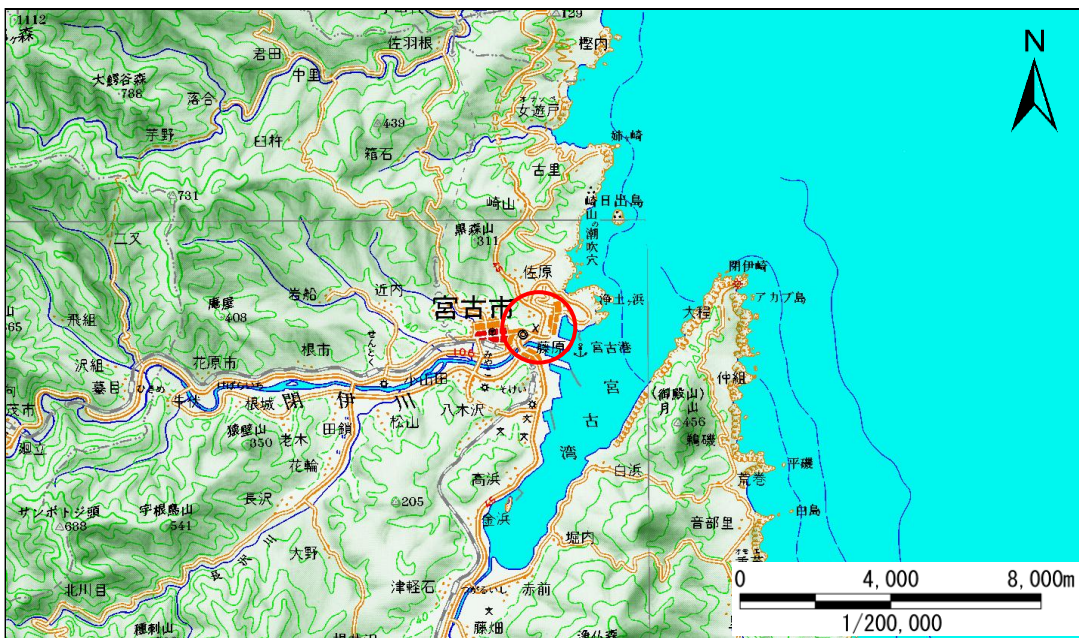


土砂災害防止に関する基礎調査(急傾斜地の崩壊)

表紙 概況、位置図

自然現象の種類	急傾斜地の崩壊
箇所番号	093B1029
箇所名	愛宕二丁目-1
所在地	宮古市愛宕二丁目
調査機関	岩手県沿岸広域振興局土木部宮古土木センター



急傾斜地の崩壊区域調査

様式3-1 危害のおそれのある土地、著しい危害のおそれのある土地の設定図

調査年度

平成23年度

急傾斜地の位置

箇所番号

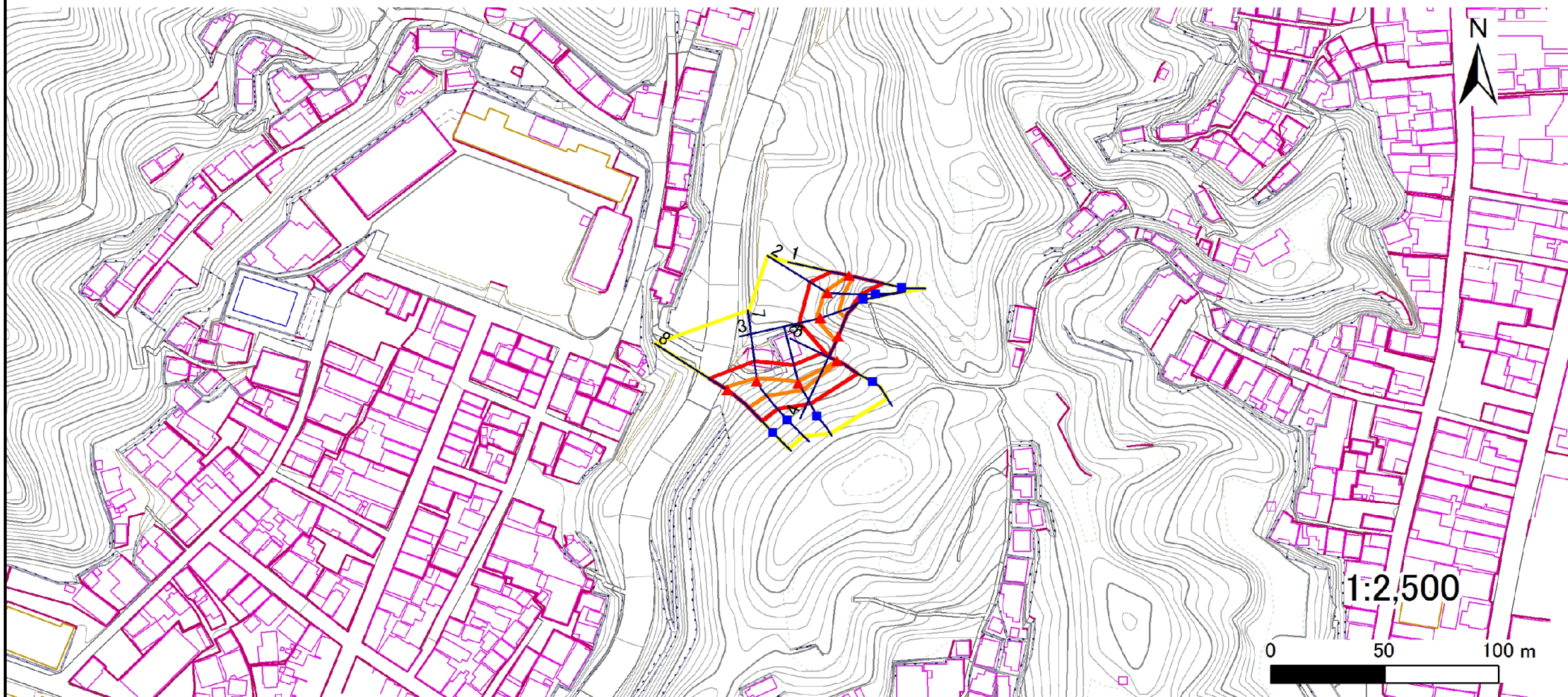
093B1029

箇所名

愛宕二丁目-1

所在地

宮古市愛宕二丁目



凡例



横断測線

危害のおそれのある土地の区域

著しい危害のおそれのある土地の区域

土石等の移動による力が100kN/m²を超える範囲

土石等の堆積高が3mを超える範囲

急傾斜地の崩壊区域調査

様式3-2 建築物に作用すると想定される衝撃に関する事項(1/1)

調査年度

平成23年度

急傾斜地の位置		093B1029			箇所名		愛宕二丁目-1		所在地		宮古市愛宕二丁目					
横断 測線 番号	急傾斜地の下端に隣接する土地								急傾斜地内							
	土石等の移動の高さと力の大きさ				土石等の堆積高さとの大きさ				土石等の移動の高さと力の大きさ				土石等の堆積高さとの大きさ			
	区分	高さ (m)	下端からの距離 (m)	力の大きさ (kN/m ²)	区分	下端からの水平 距離(m)	高さ (m)	力の大きさ (kN/m ²)	区分	高さ (m)	上端からの比高 (m)	力の大きさ (kN/m ²)	区分	上端からの比高 (m)	高さ (m)	力の大きさ (kN/m ²)
1	100kN/m ² を超える	1.00	0.00 ~ 0.25	103.72	3mを超える	- ~ -	-	-	100kN/m ² を超える	1.00	12.69 ~ 13.79	103.72	3mを超える	- ~ -	-	-
	それ以外	1.00	0.25 ~ 8.04	100.00	それ以外	0.00 ~ 8.04	1.93	9.76	それ以外	1.00	5.00 ~ 12.69	100.00	それ以外	5.00 ~ 13.79	1.93	9.76
2	100kN/m ² を超える	1.00	0.00 ~ 1.50	122.83	3mを超える	- ~ -	-	-	100kN/m ² を超える	1.00	10.56 ~ 15.72	122.83	3mを超える	- ~ -	-	-
	それ以外	1.00	1.50 ~ 9.28	100.00	それ以外	0.00 ~ 9.28	2.34	11.81	それ以外	1.00	5.00 ~ 10.56	100.00	それ以外	5.00 ~ 15.72	2.34	11.81
3	100kN/m ² を超える	1.00	0.00 ~ 2.02	131.31	3mを超える	- ~ -	-	-	100kN/m ² を超える	1.00	10.83 ~ 18.25	131.31	3mを超える	- ~ -	-	-
	それ以外	1.00	2.02 ~ 9.81	100.00	それ以外	0.00 ~ 9.81	2.51	12.70	それ以外	1.00	5.00 ~ 10.83	100.00	それ以外	5.00 ~ 18.25	2.51	12.70
4	100kN/m ² を超える	1.00	0.00 ~ 2.20	134.26	3mを超える	- ~ -	-	-	100kN/m ² を超える	1.00	11.48 ~ 20.45	134.26	3mを超える	- ~ -	-	-
	それ以外	1.00	2.20 ~ 9.99	100.00	それ以外	0.00 ~ 9.99	2.99	15.14	それ以外	1.00	5.00 ~ 11.48	100.00	それ以外	5.00 ~ 20.45	2.99	15.14
5	100kN/m ² を超える	1.00	0.00 ~ 0.14	102.05	3mを超える	- ~ -	-	-	100kN/m ² を超える	1.00	11.25 ~ 11.70	102.05	3mを超える	- ~ -	-	-
	それ以外	1.00	0.14 ~ 7.92	100.00	それ以外	0.00 ~ 7.92	2.02	10.21	それ以外	1.00	5.00 ~ 11.25	100.00	それ以外	5.00 ~ 11.70	2.02	10.21
6	100kN/m ² を超える	1.00	0.00 ~ 0.95	114.28	3mを超える	- ~ -	-	-	100kN/m ² を超える	1.00	10.54 ~ 13.37	114.28	3mを超える	- ~ -	-	-
	それ以外	1.00	0.95 ~ 8.74	100.00	それ以外	0.00 ~ 8.74	2.21	11.15	それ以外	1.00	5.00 ~ 10.54	100.00	それ以外	5.00 ~ 13.37	2.21	11.15
7	100kN/m ² を超える	1.00	0.00 ~ 1.59	124.32	3mを超える	- ~ -	-	-	100kN/m ² を超える	1.00	10.59 ~ 16.31	124.32	3mを超える	- ~ -	-	-
	それ以外	1.00	1.59 ~ 9.38	100.00	それ以外	0.00 ~ 9.38	2.32	11.71	それ以外	1.00	5.00 ~ 10.59	100.00	それ以外	5.00 ~ 16.31	2.32	11.71
8	100kN/m ² を超える	1.00	0.00 ~ 1.93	129.68	3mを超える	- ~ -	-	-	100kN/m ² を超える	1.00	10.81 ~ 19.20	129.68	3mを超える	- ~ -	-	-
	それ以外	1.00	1.93 ~ 9.71	100.00	それ以外	0.00 ~ 9.71	2.26	11.41	それ以外	1.00	5.00 ~ 10.81	100.00	それ以外	5.00 ~ 19.20	2.26	11.41
	100kN/m ² を超える		~		3mを超える	~			100kN/m ² を超える		~		3mを超える	~		
	それ以外		~		それ以外	~			それ以外		~		それ以外	~		
	100kN/m ² を超える		~		3mを超える	~			100kN/m ² を超える		~		3mを超える	~		
	それ以外		~		それ以外	~			それ以外		~		それ以外	~		
	100kN/m ² を超える		~		3mを超える	~			100kN/m ² を超える		~		3mを超える	~		
	それ以外		~		それ以外	~			それ以外		~		それ以外	~		
	100kN/m ² を超える		~		3mを超える	~			100kN/m ² を超える		~		3mを超える	~		
	それ以外		~		それ以外	~			それ以外		~		それ以外	~		
	100kN/m ² を超える		~		3mを超える	~			100kN/m ² を超える		~		3mを超える	~		
	それ以外		~		それ以外	~			それ以外		~		それ以外	~		