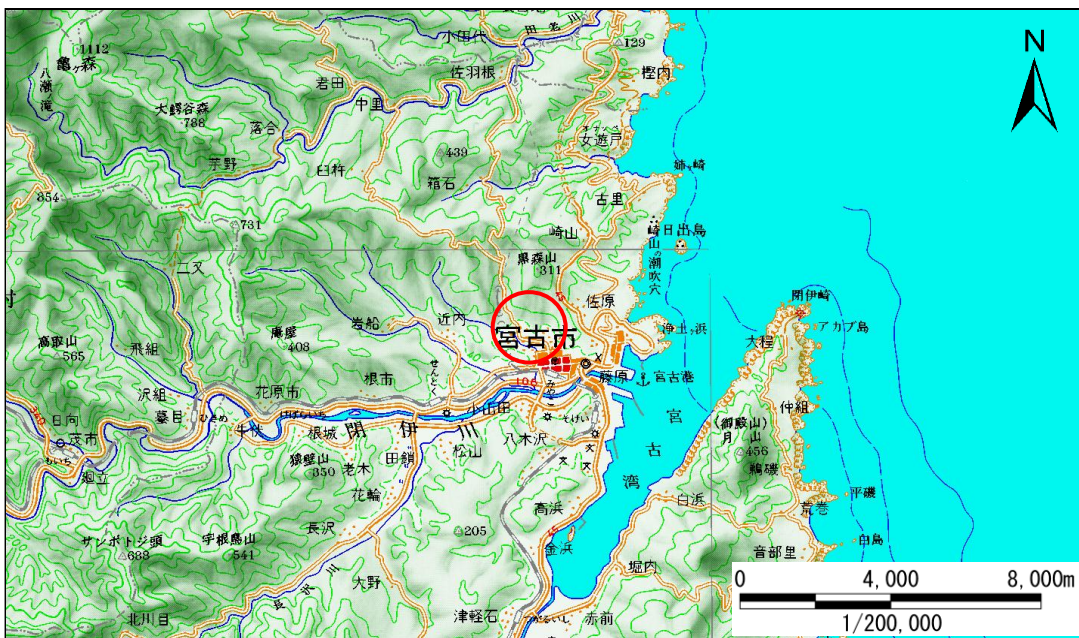


土砂災害防止に関する基礎調査(急傾斜地の崩壊)

表紙 概況、位置図

自然現象の種類	急傾斜地の崩壊
箇所番号	093B1026
箇所名	小沢二丁目-7
所在地	宮古市小沢二丁目
調査機関	岩手県沿岸広域振興局土木部宮古土木センター



急傾斜地の崩壊区域調査

様式3-1 危害のおそれのある土地、著しい危害のおそれのある土地の設定図

調査年度

平成23年度

急傾斜地の位置

箇所番号

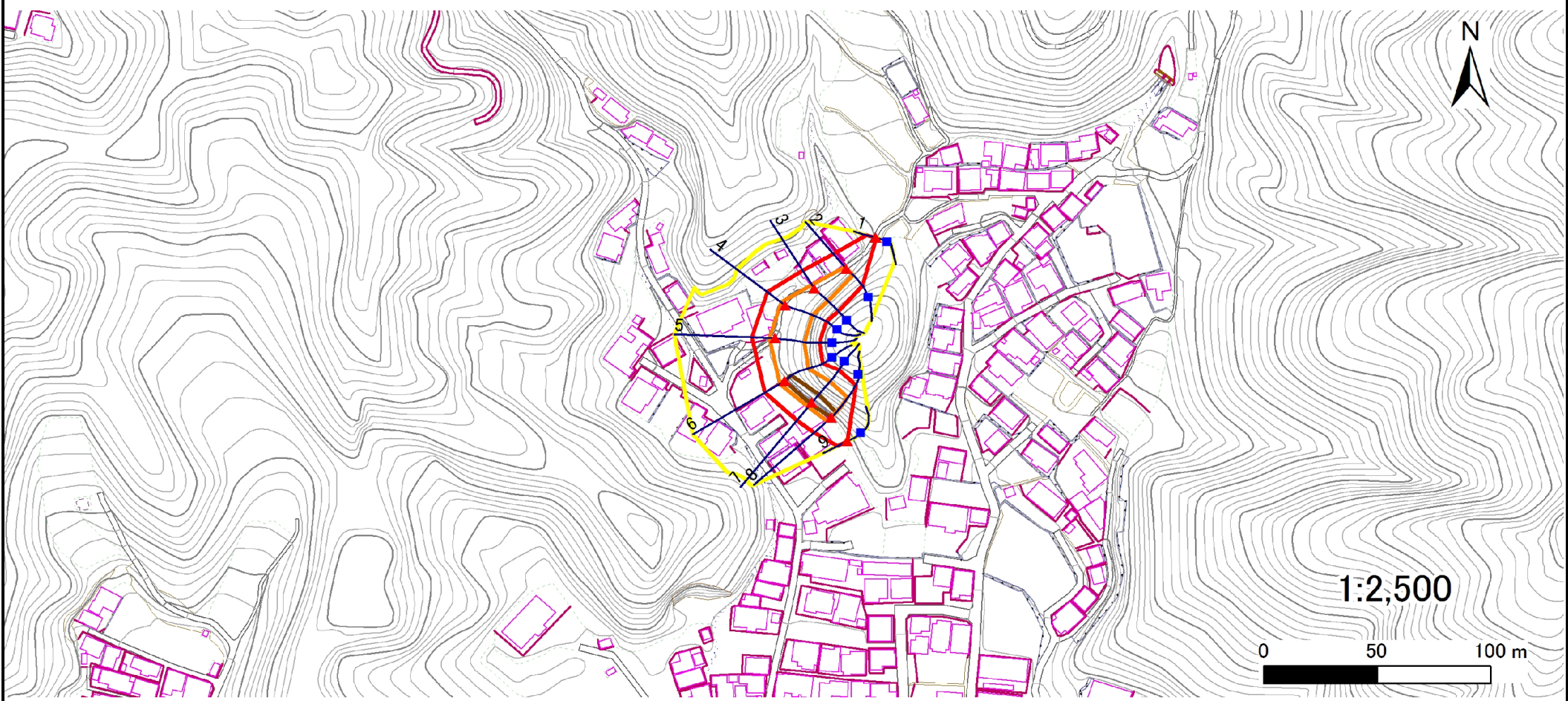
093B1026

箇所名

小沢二丁目-7

所在地

宮古市小沢二丁目



凡例

- 上端
- ▲ 下端

— 横断測線

— 危害のおそれのある土地の区域

— 著しい危害のおそれのある土地の区域

— 土石等の移動による力が 100kN/m^2 を超える範囲

— 土石等の堆積高が 3m を超える範囲

急傾斜地の崩壊区域調査

様式3-2 建築物に作用すると想定される衝撃に関する事項(1/1)

調査年度

平成23年度

急傾斜地の位置		箇所番号			箇所名				所在地							
		093B1026			小沢二丁目-7				宮古市小沢二丁目							
横断 測線 番号	急傾斜地の下端に隣接する土地								急傾斜地内							
	土石等の移動の高さと力の大きさ				土石等の堆積高さとの大きさ				土石等の移動の高さと力の大きさ				土石等の堆積高さとの大きさ			
	区分	高さ (m)	下端からの距離 (m)	力の大きさ (kN/m ²)	区分	下端からの水平 距離(m)	高さ (m)	力の大きさ (kN/m ²)	区分	高さ (m)	上端からの比高 (m)	力の大きさ (kN/m ²)	区分	上端からの比高 (m)	高さ (m)	力の大きさ (kN/m ²)
1	100kN/m ² を超える	-	- ~ -	-	3mを超える	- ~ -	-	-	100kN/m ² を超える	-	- ~ -	-	3mを超える	- ~ -	-	-
	それ以外	1.00	0.00 ~ 4.50	56.09	それ以外	0.00 ~ 4.50	1.93	9.78	それ以外	1.00	5.00 ~ 5.05	56.09	それ以外	5.00 ~ 5.05	1.93	9.78
2	100kN/m ² を超える	1.00	0.00 ~ 1.11	116.76	3mを超える	- ~ -	-	-	100kN/m ² を超える	1.00	10.72 ~ 14.10	116.76	3mを超える	- ~ -	-	-
	それ以外	1.00	1.11 ~ 8.90	100.00	それ以外	0.00 ~ 8.90	2.29	11.56	それ以外	1.00	5.00 ~ 10.72	100.00	それ以外	5.00 ~ 14.10	2.29	11.56
3	100kN/m ² を超える	1.00	0.00 ~ 2.02	131.15	3mを超える	- ~ -	-	-	100kN/m ² を超える	1.00	10.91 ~ 18.32	131.15	3mを超える	- ~ -	-	-
	それ以外	1.00	2.02 ~ 9.80	100.00	それ以外	0.00 ~ 9.80	2.33	11.78	それ以外	1.00	5.00 ~ 10.91	100.00	それ以外	5.00 ~ 18.32	2.33	11.78
4	100kN/m ² を超える	1.00	0.00 ~ 2.48	138.89	3mを超える	- ~ -	-	-	100kN/m ² を超える	1.00	10.58 ~ 20.89	138.89	3mを超える	- ~ -	-	-
	それ以外	1.00	2.48 ~ 10.27	100.00	それ以外	0.00 ~ 10.27	2.43	12.30	それ以外	1.00	5.00 ~ 10.58	100.00	それ以外	5.00 ~ 20.89	2.43	12.30
5	100kN/m ² を超える	1.00	0.00 ~ 2.66	141.88	3mを超える	- ~ -	-	-	100kN/m ² を超える	1.00	10.83 ~ 22.36	141.88	3mを超える	- ~ -	-	-
	それ以外	1.00	2.66 ~ 10.44	100.00	それ以外	0.00 ~ 10.44	2.87	14.49	それ以外	1.00	5.00 ~ 10.83	100.00	それ以外	5.00 ~ 22.36	2.87	14.49
6	100kN/m ² を超える	1.00	0.00 ~ 2.62	141.25	3mを超える	0.00 ~ 0.02	3.01	15.21	100kN/m ² を超える	1.00	11.58 ~ 23.70	141.25	3mを超える	20.00 ~ 23.70	3.01	15.21
	それ以外	1.00	2.62 ~ 10.41	100.00	それ以外	0.02 ~ 10.41	3.00	15.16	それ以外	1.00	5.00 ~ 11.58	100.00	それ以外	5.00 ~ 20.00	3.00	15.16
7	100kN/m ² を超える	1.00	0.00 ~ 2.63	141.31	3mを超える	0.00 ~ 0.71	3.46	17.51	100kN/m ² を超える	1.00	12.08 ~ 25.09	141.31	3mを超える	20.00 ~ 25.09	3.46	17.51
	それ以外	1.00	2.63 ~ 10.41	100.00	それ以外	0.71 ~ 10.41	3.00	15.16	それ以外	1.00	5.00 ~ 12.08	100.00	それ以外	5.00 ~ 20.00	3.00	15.16
8	100kN/m ² を超える	1.00	0.00 ~ 2.56	140.22	3mを超える	0.00 ~ 0.00	3.00	15.18	100kN/m ² を超える	1.00	11.54 ~ 23.09	140.22	3mを超える	20.00 ~ 23.09	3.00	15.18
	それ以外	1.00	2.56 ~ 10.35	100.00	それ以外	0.00 ~ 10.35	3.00	15.16	それ以外	1.00	5.00 ~ 11.54	100.00	それ以外	5.00 ~ 20.00	3.00	15.16
9	100kN/m ² を超える	-	- ~ -	-	3mを超える	- ~ -	-	-	100kN/m ² を超える	-	- ~ -	-	3mを超える	- ~ -	-	-
	それ以外	1.00	0.00 ~ 4.79	59.66	それ以外	0.00 ~ 0.00	1.71	8.63	それ以外	1.00	5.00 ~ 5.02	59.66	それ以外	5.00 ~ 5.02	1.71	8.63
	100kN/m ² を超える		~		3mを超える	~			100kN/m ² を超える		~		3mを超える	~		
	それ以外		~		それ以外	~			それ以外		~		それ以外	~		
	100kN/m ² を超える		~		3mを超える	~			100kN/m ² を超える		~		3mを超える	~		
	それ以外		~		それ以外	~			それ以外		~		それ以外	~		
	100kN/m ² を超える		~		3mを超える	~			100kN/m ² を超える		~		3mを超える	~		
	それ以外		~		それ以外	~			それ以外		~		それ以外	~		
	100kN/m ² を超える		~		3mを超える	~			100kN/m ² を超える		~		3mを超える	~		
	それ以外		~		それ以外	~			それ以外		~		それ以外	~		