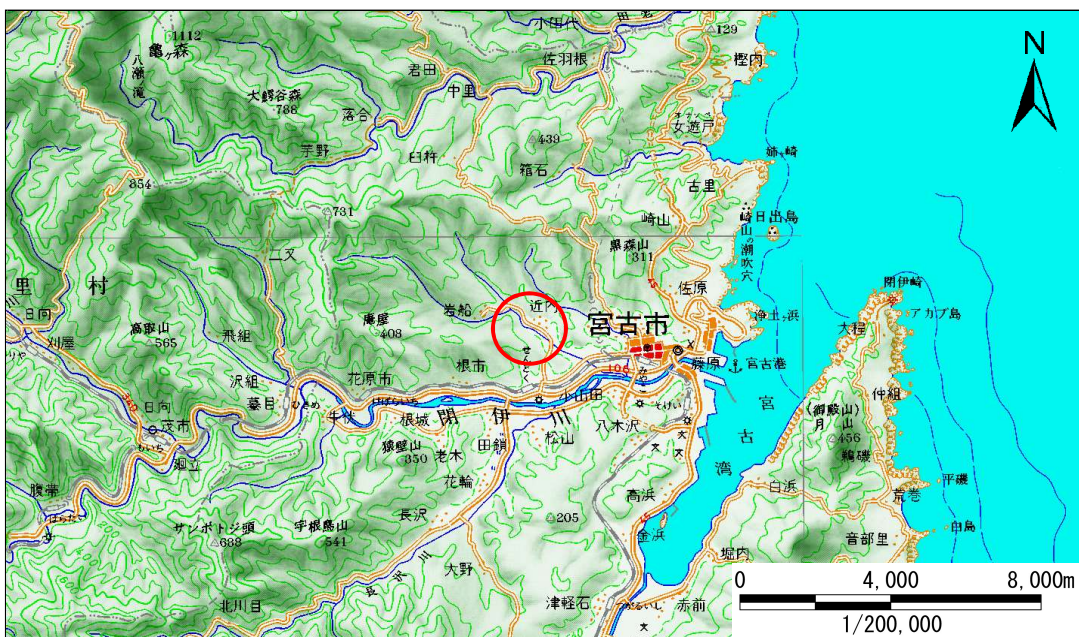


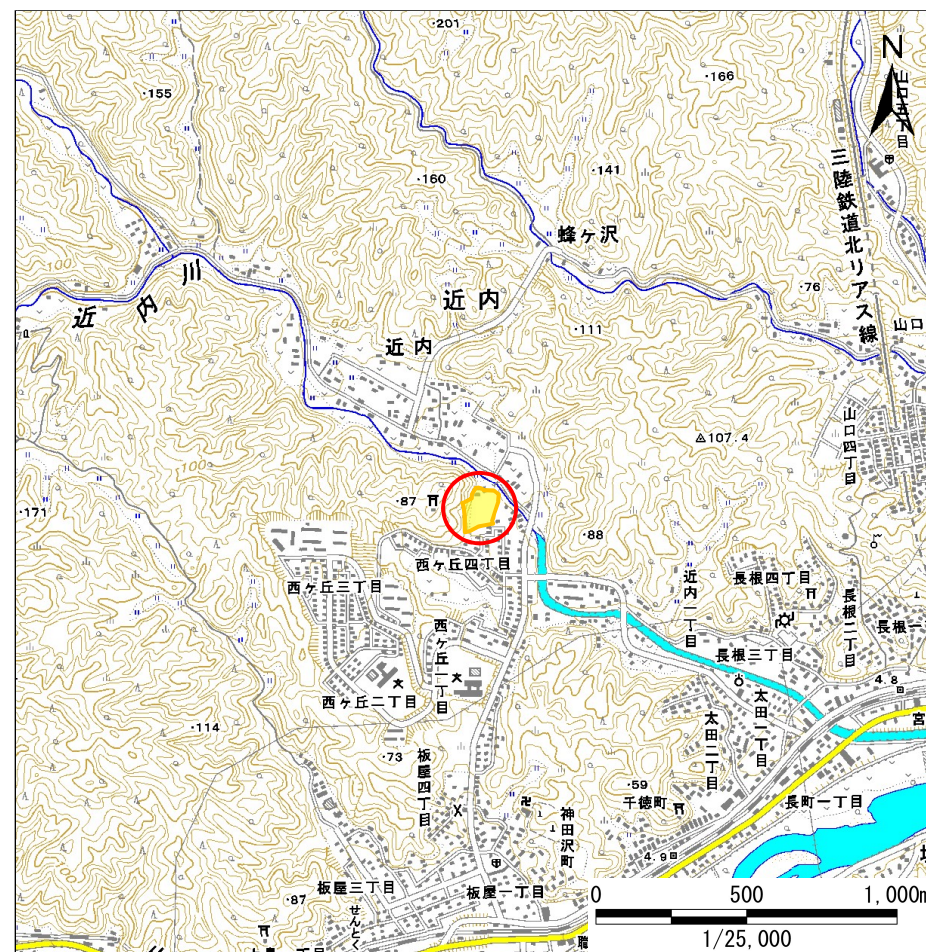
土砂災害防止に関する基礎調査(急傾斜地の崩壊)

表紙 概況、位置図

自然現象の種類	急傾斜地の崩壊
箇所番号	093B1016
箇所名	近内下-2
所在地	宮古市近内第10地割
調査機関	岩手県沿岸広域振興局土木部宮古土木センター



概況図(S=1:200,000)



位置図(S=1:25,000)

急傾斜地の崩壊区域調査

様式3-1 危害のおそれのある土地、著しい危害のおそれのある土地の設定図

調査年度 平成23年度

急傾斜地の位置	箇所番号	093B1016	箇所名	近内下-2	所在地	宮古市近内第10地割
---------	------	----------	-----	-------	-----	------------



凡例	■ 上端	— 横断測線	▭ 危害のおそれのある土地の区域	▭ 土石等の移動による力が100kN/m ² を超える範囲
	▲ 下端		▭ 著しい危害のおそれのある土地の区域	▭ 土石等の堆積高が3mを超える範囲

急傾斜地の崩壊区域調査

様式3-2 建築物に作用すると想定される衝撃に関する事項(1/1)

調査年度

平成23年度

急傾斜地の位置		箇所番号			箇所名				所在地							
		093B1016			近内下-2				宮古市近内第10地割							
横断 測線 番号	急傾斜地の下端に隣接する土地								急傾斜地内							
	土石等の移動の高さと力の大きさ				土石等の堆積高さと力の大きさ				土石等の移動の高さと力の大きさ				土石等の堆積高さと力の大きさ			
	区分	高さ (m)	下端からの距離 (m)	力の大きさ (kN/m ²)	区分	下端からの水平 距離(m)	高さ (m)	力の大きさ (kN/m ²)	区分	高さ (m)	上端からの比高 (m)	力の大きさ (kN/m ²)	区分	上端からの比高 (m)	高さ (m)	力の大きさ (kN/m ²)
1	100kN/m ² を超える	1.00	0.00 ~ 2.51	139.42	3mを超える	- ~ -	-	-	100kN/m ² を超える	1.00	10.89 ~ 25.65	139.42	3mを超える	- ~ -	-	-
	それ以外	1.00	2.51 ~ 10.30	100.00	それ以外	0.00 ~ 10.30	2.88	14.55	それ以外	1.00	5.00 ~ 10.89	100.00	それ以外	5.00 ~ 25.65	2.88	14.55
2	100kN/m ² を超える	1.00	0.00 ~ 2.87	145.40	3mを超える	- ~ -	-	-	100kN/m ² を超える	1.00	10.59 ~ 26.58	145.40	3mを超える	- ~ -	-	-
	それ以外	1.00	2.87 ~ 10.65	100.00	それ以外	0.00 ~ 10.65	2.97	15.04	それ以外	1.00	5.00 ~ 10.59	100.00	それ以外	5.00 ~ 26.58	2.97	15.04
3	100kN/m ² を超える	1.00	0.00 ~ 3.62	158.51	3mを超える	0.00 ~ 0.42	3.23	16.31	100kN/m ² を超える	1.00	10.57 ~ 36.58	158.51	3mを超える	25.00 ~ 36.58	3.23	16.31
	それ以外	1.00	3.62 ~ 11.40	100.00	それ以外	0.42 ~ 11.40	3.00	15.16	それ以外	1.00	5.00 ~ 10.57	100.00	それ以外	5.00 ~ 25.00	3.00	15.16
4	100kN/m ² を超える	1.00	0.00 ~ 3.90	163.64	3mを超える	0.00 ~ 1.61	3.85	19.48	100kN/m ² を超える	1.00	10.78 ~ 45.08	163.64	3mを超える	25.00 ~ 45.08	3.85	19.48
	それ以外	1.00	3.90 ~ 11.69	100.00	それ以外	1.61 ~ 11.69	3.00	15.16	それ以外	1.00	5.00 ~ 10.78	100.00	それ以外	5.00 ~ 25.00	3.00	15.16
5	100kN/m ² を超える	1.00	0.00 ~ 3.66	159.31	3mを超える	0.00 ~ 1.40	3.70	18.68	100kN/m ² を超える	1.00	10.54 ~ 40.30	159.31	3mを超える	25.00 ~ 40.30	3.70	18.68
	それ以外	1.00	3.66 ~ 11.45	100.00	それ以外	1.40 ~ 11.45	3.00	15.16	それ以外	1.00	5.00 ~ 10.54	100.00	それ以外	5.00 ~ 25.00	3.00	15.16
6	100kN/m ² を超える	1.00	0.00 ~ 3.02	147.95	3mを超える	0.00 ~ 0.42	3.25	16.42	100kN/m ² を超える	1.00	10.91 ~ 25.70	147.95	3mを超える	25.00 ~ 25.70	3.25	16.42
	それ以外	1.00	3.02 ~ 10.80	100.00	それ以外	0.42 ~ 10.80	3.00	15.16	それ以外	1.00	5.00 ~ 10.91	100.00	それ以外	5.00 ~ 25.00	3.00	15.16
7	100kN/m ² を超える	1.00	0.00 ~ 2.94	146.62	3mを超える	- ~ -	-	-	100kN/m ² を超える	1.00	10.65 ~ 24.69	146.62	3mを超える	- ~ -	-	-
	それ以外	1.00	2.94 ~ 10.72	100.00	それ以外	0.00 ~ 10.72	2.81	14.19	それ以外	1.00	5.00 ~ 10.65	100.00	それ以外	5.00 ~ 24.69	2.81	14.19
8	100kN/m ² を超える	1.00	0.00 ~ 1.67	125.50	3mを超える	- ~ -	-	-	100kN/m ² を超える	1.00	10.57 ~ 16.22	125.50	3mを超える	- ~ -	-	-
	それ以外	1.00	1.67 ~ 9.45	100.00	それ以外	0.00 ~ 9.45	2.43	12.26	それ以外	1.00	5.00 ~ 10.57	100.00	それ以外	5.00 ~ 16.22	2.43	12.26
	100kN/m ² を超える		~		3mを超える	~			100kN/m ² を超える		~		3mを超える	~		
	それ以外		~		それ以外	~			それ以外		~		それ以外	~		
	100kN/m ² を超える		~		3mを超える	~			100kN/m ² を超える		~		3mを超える	~		
	それ以外		~		それ以外	~			それ以外		~		それ以外	~		
	100kN/m ² を超える		~		3mを超える	~			100kN/m ² を超える		~		3mを超える	~		
	それ以外		~		それ以外	~			それ以外		~		それ以外	~		
	100kN/m ² を超える		~		3mを超える	~			100kN/m ² を超える		~		3mを超える	~		
	それ以外		~		それ以外	~			それ以外		~		それ以外	~		
	100kN/m ² を超える		~		3mを超える	~			100kN/m ² を超える		~		3mを超える	~		
	それ以外		~		それ以外	~			それ以外		~		それ以外	~		