

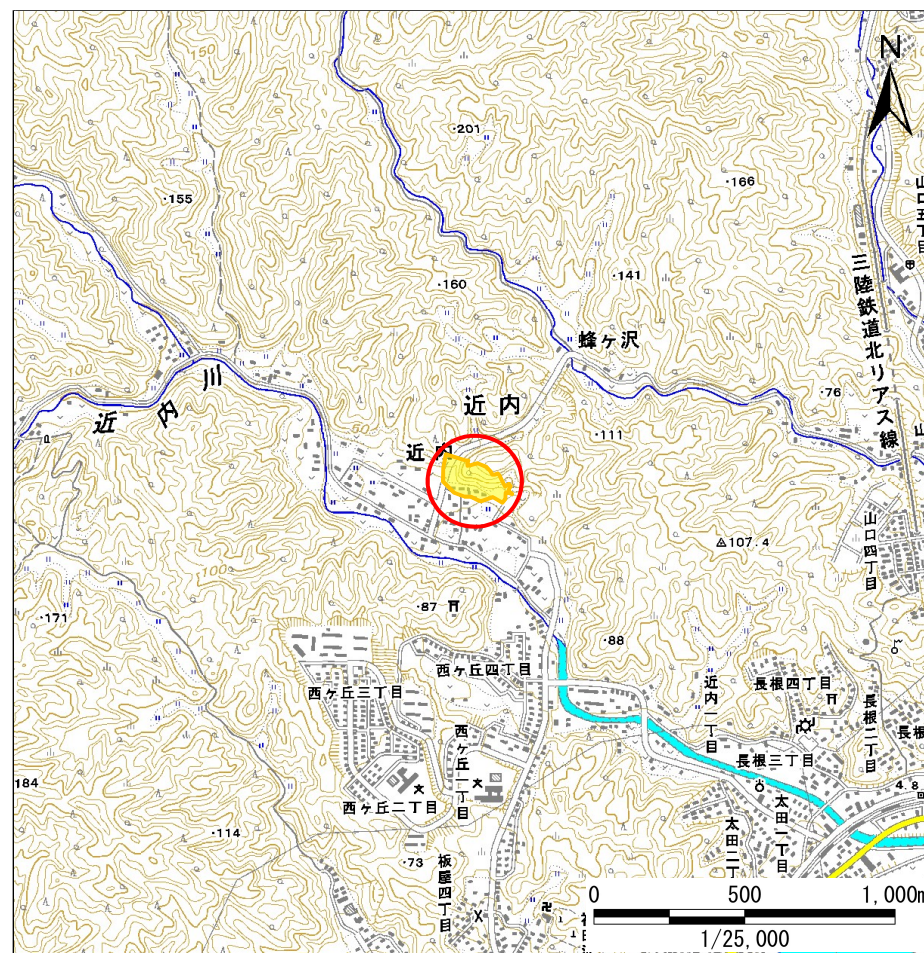
土砂災害防止に関する基礎調査(急傾斜地の崩壊)

表紙 概況、位置図

| | |
|---------|-----------------------|
| 自然現象の種類 | 急傾斜地の崩壊 |
| 箇所番号 | 093B1014 |
| 箇所名 | 近内下 |
| 所在地 | 宮古市近内第4地割 |
| 調査機関 | 岩手県沿岸広域振興局土木部宮古土木センター |



概況図(S=1:200,000)



位置図(S=1:25,000)

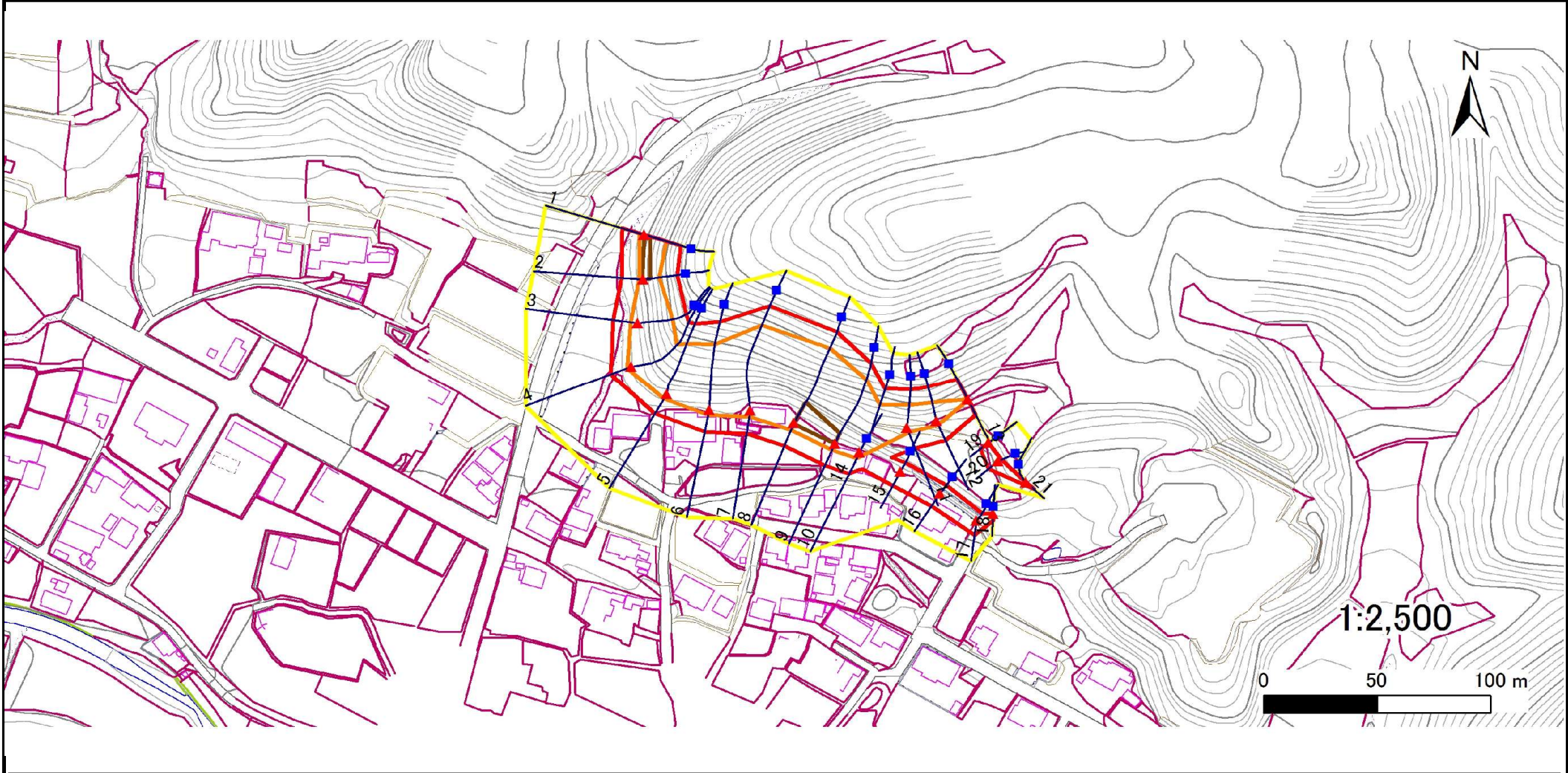
急傾斜地の崩壊区域調査

様式3-1 危害のおそれのある土地、著しい危害のおそれのある土地の設定図

調査年度

平成23年度

急傾斜地の位置 箇所番号 093B1014 箇所名 近内下 所在地 宮古市近内第4地割



- | | | | | |
|----|------|--------|---------------------|--|
| 凡例 | ■ 上端 | — 横断測線 | ▭ 危害のおそれのある土地の区域 | ▭ 土石等の移動による力が100kN/m ² を超える範囲 |
| | ▲ 下端 | | ▭ 著しい危害のおそれのある土地の区域 | ▭ 土石等の堆積高が3mを超える範囲 |

急傾斜地の崩壊区域調査

様式3-2 建築物に作用すると想定される衝撃に関する事項(1/2)

調査年度

平成23年度

| 急傾斜地の位置 | | 箇所番号 | | | 箇所名 | | | 所在地 | | | | | | | | |
|----------------|---------------------------|-----------|----------------|-------------------------------|---------------|------------------|-----------|-------------------------------|---------------------------|-----------|----------------|-------------------------------|---------------|----------------|-----------|-------------------------------|
| | | 093B1014 | | | 近内下 | | | 宮古市近内第4地割 | | | | | | | | |
| 横断 測線 番号 | 急傾斜地の下端に隣接する土地 | | | | | | | | 急傾斜地内 | | | | | | | |
| | 土石等の移動の高さと力の大きさ | | | | 土石等の堆積高さとの大きさ | | | | 土石等の移動の高さと力の大きさ | | | | 土石等の堆積高さとの大きさ | | | |
| | 区分 | 高さ (m) | 下端からの距離 (m) | 力の大きさ (kN/m ²) | 区分 | 下端からの水平 距離(m) | 高さ (m) | 力の大きさ (kN/m ²) | 区分 | 高さ (m) | 上端からの比高 (m) | 力の大きさ (kN/m ²) | 区分 | 上端からの比高 (m) | 高さ (m) | 力の大きさ (kN/m ²) |
| 1 | 100kN/m ² を超える | 1.00 | 0.00 ~ 2.34 | 136.51 | 3mを超える | 0.00 ~ 0.11 | 3.08 | 15.56 | 100kN/m ² を超える | 1.00 | 12.09 ~ 22.75 | 136.51 | 3mを超える | 20.00 ~ 22.75 | 3.08 | 15.56 |
| | それ以外 | 1.00 | 2.34 ~ 10.13 | 100.00 | それ以外 | 0.11 ~ 10.13 | 3.00 | 15.16 | それ以外 | 1.00 | 5.00 ~ 12.09 | 100.00 | それ以外 | 5.00 ~ 20.00 | 3.00 | 15.16 |
| 2 | 100kN/m ² を超える | 1.00 | 0.00 ~ 1.64 | 125.04 | 3mを超える | 0.00 ~ 0.42 | 3.33 | 16.82 | 100kN/m ² を超える | 1.00 | 15.03 ~ 24.14 | 125.04 | 3mを超える | 20.00 ~ 24.14 | 3.33 | 16.82 |
| | それ以外 | 1.00 | 1.64 ~ 9.42 | 100.00 | それ以外 | 0.42 ~ 9.42 | 3.00 | 15.16 | それ以外 | 1.00 | 5.00 ~ 15.03 | 100.00 | それ以外 | 5.00 ~ 20.00 | 3.00 | 15.16 |
| 3 | 100kN/m ² を超える | 1.00 | 0.00 ~ 2.94 | 146.59 | 3mを超える | - ~ - | - | - | 100kN/m ² を超える | 1.00 | 10.88 ~ 24.85 | 146.59 | 3mを超える | - ~ - | - | - |
| | それ以外 | 1.00 | 2.94 ~ 10.72 | 100.00 | それ以外 | 0.00 ~ 10.72 | 2.88 | 14.55 | それ以外 | 1.00 | 5.00 ~ 10.88 | 100.00 | それ以外 | 5.00 ~ 24.85 | 2.88 | 14.55 |
| 4 | 100kN/m ² を超える | 1.00 | 0.00 ~ 1.93 | 129.76 | 3mを超える | - ~ - | - | - | 100kN/m ² を超える | 1.00 | 11.97 ~ 26.13 | 129.76 | 3mを超える | - ~ - | - | - |
| | それ以外 | 1.00 | 1.93 ~ 9.71 | 100.00 | それ以外 | 0.00 ~ 9.71 | 2.74 | 13.86 | それ以外 | 1.00 | 5.00 ~ 11.97 | 100.00 | それ以外 | 5.00 ~ 26.13 | 2.74 | 13.86 |
| 5 | 100kN/m ² を超える | 1.00 | 0.00 ~ 2.43 | 138.07 | 3mを超える | - ~ - | - | - | 100kN/m ² を超える | 1.00 | 11.18 ~ 27.61 | 138.07 | 3mを超える | - ~ - | - | - |
| | それ以外 | 1.00 | 2.43 ~ 10.22 | 100.00 | それ以外 | 0.00 ~ 10.22 | 2.83 | 14.29 | それ以外 | 1.00 | 5.00 ~ 11.18 | 100.00 | それ以外 | 5.00 ~ 27.61 | 2.83 | 14.29 |
| 6 | 100kN/m ² を超える | 1.00 | 0.00 ~ 2.31 | 136.03 | 3mを超える | - ~ - | - | - | 100kN/m ² を超える | 1.00 | 11.61 ~ 30.56 | 136.03 | 3mを超える | - ~ - | - | - |
| | それ以外 | 1.00 | 2.31 ~ 10.10 | 100.00 | それ以外 | 0.00 ~ 10.10 | 2.87 | 14.53 | それ以外 | 1.00 | 5.00 ~ 11.61 | 100.00 | それ以外 | 5.00 ~ 30.56 | 2.87 | 14.53 |
| 7 | 100kN/m ² を超える | 1.00 | 0.00 ~ 2.81 | 144.34 | 3mを超える | - ~ - | - | - | 100kN/m ² を超える | 1.00 | 11.13 ~ 37.80 | 144.34 | 3mを超える | - ~ - | - | - |
| | それ以外 | 1.00 | 2.81 ~ 10.59 | 100.00 | それ以外 | 0.00 ~ 10.59 | 2.94 | 14.84 | それ以外 | 1.00 | 5.00 ~ 11.13 | 100.00 | それ以外 | 5.00 ~ 37.80 | 2.94 | 14.84 |
| 8 | 100kN/m ² を超える | 1.00 | 0.00 ~ 3.22 | 151.50 | 3mを超える | 0.00 ~ 0.08 | 3.04 | 15.36 | 100kN/m ² を超える | 1.00 | 10.69 ~ 37.80 | 151.50 | 3mを超える | 30.00 ~ 37.80 | 3.04 | 15.36 |
| | それ以外 | 1.00 | 3.22 ~ 11.00 | 100.00 | それ以外 | 0.08 ~ 11.00 | 3.00 | 15.16 | それ以外 | 1.00 | 5.00 ~ 10.69 | 100.00 | それ以外 | 5.00 ~ 30.00 | 3.00 | 15.16 |
| 9 | 100kN/m ² を超える | 1.00 | 0.00 ~ 3.10 | 149.44 | 3mを超える | 0.00 ~ 0.07 | 3.04 | 15.35 | 100kN/m ² を超える | 1.00 | 10.69 ~ 33.79 | 149.44 | 3mを超える | 30.00 ~ 33.79 | 3.04 | 15.35 |
| | それ以外 | 1.00 | 3.10 ~ 10.89 | 100.00 | それ以外 | 0.07 ~ 10.89 | 3.00 | 15.16 | それ以外 | 1.00 | 5.00 ~ 10.69 | 100.00 | それ以外 | 5.00 ~ 30.00 | 3.00 | 15.16 |
| 10 | 100kN/m ² を超える | 1.00 | 0.00 ~ 2.91 | 146.22 | 3mを超える | - ~ - | - | - | 100kN/m ² を超える | 1.00 | 10.62 ~ 27.79 | 146.22 | 3mを超える | - ~ - | - | - |
| | それ以外 | 1.00 | 2.91 ~ 10.70 | 100.00 | それ以外 | 0.00 ~ 10.70 | 2.96 | 14.97 | それ以外 | 1.00 | 5.00 ~ 10.62 | 100.00 | それ以外 | 5.00 ~ 27.79 | 2.96 | 14.97 |
| 11 | 100kN/m ² を超える | 1.00 | 0.00 ~ 2.20 | 134.12 | 3mを超える | - ~ - | - | - | 100kN/m ² を超える | 1.00 | 10.55 ~ 19.06 | 134.12 | 3mを超える | - ~ - | - | - |
| | それ以外 | 1.00 | 2.20 ~ 9.98 | 100.00 | それ以外 | 0.00 ~ 9.98 | 2.41 | 12.17 | それ以外 | 1.00 | 5.00 ~ 10.55 | 100.00 | それ以外 | 5.00 ~ 19.06 | 2.41 | 12.17 |
| 12 | 100kN/m ² を超える | 1.00 | 0.00 ~ 1.82 | 128.05 | 3mを超える | - ~ - | - | - | 100kN/m ² を超える | 1.00 | 10.54 ~ 17.23 | 128.05 | 3mを超える | - ~ - | - | - |
| | それ以外 | 1.00 | 1.82 ~ 9.61 | 100.00 | それ以外 | 0.00 ~ 9.61 | 2.35 | 11.89 | それ以外 | 1.00 | 5.00 ~ 10.54 | 100.00 | それ以外 | 5.00 ~ 17.23 | 2.35 | 11.89 |
| 13 | 100kN/m ² を超える | 1.00 | 0.00 ~ 0.06 | 100.91 | 3mを超える | - ~ - | - | - | 100kN/m ² を超える | 1.00 | 11.49 ~ 11.69 | 100.91 | 3mを超える | - ~ - | - | - |
| | それ以外 | 1.00 | 0.06 ~ 7.85 | 100.00 | それ以外 | 0.00 ~ 7.85 | 2.00 | 10.11 | それ以外 | 1.00 | 5.00 ~ 11.49 | 100.00 | それ以外 | 5.00 ~ 11.69 | 2.00 | 10.11 |
| 14 | 100kN/m ² を超える | - | - ~ - | - | 3mを超える | - ~ - | - | - | 100kN/m ² を超える | - | - ~ - | - | 3mを超える | - ~ - | - | - |
| | それ以外 | 1.00 | 0.00 ~ 5.86 | 73.29 | それ以外 | 0.00 ~ 5.86 | 2.09 | 10.58 | それ以外 | 1.00 | 5.00 ~ 8.30 | 73.29 | それ以外 | 5.00 ~ 8.30 | 2.09 | 10.58 |
| 15 | 100kN/m ² を超える | - | - ~ - | - | 3mを超える | - ~ - | - | - | 100kN/m ² を超える | - | - ~ - | - | 3mを超える | - ~ - | - | - |
| | それ以外 | 1.00 | 0.00 ~ 7.17 | 91.14 | それ以外 | 0.00 ~ 7.17 | 1.87 | 9.46 | それ以外 | 1.00 | 5.00 ~ 9.34 | 91.14 | それ以外 | 5.00 ~ 9.34 | 1.87 | 9.46 |

急傾斜地の崩壊区域調査

様式3-2 建築物に作用すると想定される衝撃に関する事項(2/2)

| | |
|------|--------|
| 調査年度 | 平成23年度 |
|------|--------|

| 急傾斜地の位置 | | 093B1014 | | | 箇所名 | | 近内下 | | | 所在地 | | 宮古市近内第4地割 | | | | |
|----------------|---------------------------|-----------|----------------|-------------------------------|--------|------------------|-----------|-------------------------------|---------------------------|-----------|----------------|-------------------------------|--------|----------------|-----------|-------------------------------|
| 横断 測線 番号 | 急傾斜地の下端に隣接する土地 | | | | | | | | | | | | | | | |
| | 土石等の移動の高さと力の大きさ | | | | | | | | 土石等の堆積高さとの大きさ | | | | | | | |
| | 区分 | 高さ (m) | 下端からの距離 (m) | 力の大きさ (kN/m ²) | 区分 | 下端からの水平 距離(m) | 高さ (m) | 力の大きさ (kN/m ²) | 区分 | 高さ (m) | 上端からの比高 (m) | 力の大きさ (kN/m ²) | 区分 | 上端からの比高 (m) | 高さ (m) | 力の大きさ (kN/m ²) |
| 16 | 100kN/m ² を超える | - | - ~ - | - | 3mを超える | - ~ - | - | - | 100kN/m ² を超える | - | - ~ - | - | 3mを超える | - ~ - | - | - |
| | それ以外 | 1.00 | 0.00 ~ 6.88 | 87.15 | それ以外 | 0.00 ~ 6.88 | 2.55 | 12.87 | それ以外 | 1.00 | 5.00 ~ 10.30 | 87.15 | それ以外 | 5.00 ~ 10.30 | 2.55 | 12.87 |
| 17 | 100kN/m ² を超える | - | - ~ - | - | 3mを超える | - ~ - | - | - | 100kN/m ² を超える | - | - ~ - | - | 3mを超える | - ~ - | - | - |
| | それ以外 | 1.00 | 0.00 ~ 6.70 | 84.65 | それ以外 | 0.00 ~ 6.70 | 2.01 | 10.18 | それ以外 | 1.00 | 5.00 ~ 9.35 | 84.65 | それ以外 | 5.00 ~ 9.35 | 2.01 | 10.18 |
| 18 | 100kN/m ² を超える | - | - ~ - | - | 3mを超える | - ~ - | - | - | 100kN/m ² を超える | - | - ~ - | - | 3mを超える | - ~ - | - | - |
| | それ以外 | 1.00 | 0.00 ~ 3.05 | 39.13 | それ以外 | 0.00 ~ 3.05 | 2.32 | 11.74 | それ以外 | 1.00 | 5.00 ~ 5.05 | 39.13 | それ以外 | 5.00 ~ 5.05 | 2.32 | 11.74 |
| 19 | 100kN/m ² を超える | - | - ~ - | - | 3mを超える | - ~ - | - | - | 100kN/m ² を超える | - | - ~ - | - | 3mを超える | - ~ - | - | - |
| | それ以外 | 1.00 | 0.00 ~ 4.58 | 57.08 | それ以外 | 0.00 ~ 4.58 | 1.89 | 9.56 | それ以外 | 1.00 | 5.00 ~ 5.01 | 57.08 | それ以外 | 5.00 ~ 5.01 | 1.89 | 9.56 |
| 20 | 100kN/m ² を超える | - | - ~ - | - | 3mを超える | - ~ - | - | - | 100kN/m ² を超える | - | - ~ - | - | 3mを超える | - ~ - | - | - |
| | それ以外 | 1.00 | 0.00 ~ 5.60 | 69.92 | それ以外 | 0.00 ~ 0.00 | 1.73 | 8.74 | それ以外 | 1.00 | 5.00 ~ 6.18 | 69.92 | それ以外 | 5.00 ~ 6.18 | 1.73 | 8.74 |
| 21 | 100kN/m ² を超える | - | - ~ - | - | 3mを超える | - ~ - | - | - | 100kN/m ² を超える | - | - ~ - | - | 3mを超える | - ~ - | - | - |
| | それ以外 | 1.00 | 0.00 ~ 4.81 | 59.91 | それ以外 | 0.00 ~ 0.00 | 1.59 | 8.04 | それ以外 | 1.00 | 5.00 ~ 5.30 | 59.91 | それ以外 | 5.00 ~ 5.30 | 1.59 | 8.04 |
| | 100kN/m ² を超える | | ~ | | 3mを超える | ~ | | | 100kN/m ² を超える | | ~ | | 3mを超える | ~ | | |
| | それ以外 | | ~ | | それ以外 | ~ | | | それ以外 | | ~ | | それ以外 | ~ | | |
| | 100kN/m ² を超える | | ~ | | 3mを超える | ~ | | | 100kN/m ² を超える | | ~ | | 3mを超える | ~ | | |
| | それ以外 | | ~ | | それ以外 | ~ | | | それ以外 | | ~ | | それ以外 | ~ | | |
| | 100kN/m ² を超える | | ~ | | 3mを超える | ~ | | | 100kN/m ² を超える | | ~ | | 3mを超える | ~ | | |
| | それ以外 | | ~ | | それ以外 | ~ | | | それ以外 | | ~ | | それ以外 | ~ | | |
| | 100kN/m ² を超える | | ~ | | 3mを超える | ~ | | | 100kN/m ² を超える | | ~ | | 3mを超える | ~ | | |
| | それ以外 | | ~ | | それ以外 | ~ | | | それ以外 | | ~ | | それ以外 | ~ | | |
| | 100kN/m ² を超える | | ~ | | 3mを超える | ~ | | | 100kN/m ² を超える | | ~ | | 3mを超える | ~ | | |
| | それ以外 | | ~ | | それ以外 | ~ | | | それ以外 | | ~ | | それ以外 | ~ | | |
| | 100kN/m ² を超える | | ~ | | 3mを超える | ~ | | | 100kN/m ² を超える | | ~ | | 3mを超える | ~ | | |
| | それ以外 | | ~ | | それ以外 | ~ | | | それ以外 | | ~ | | それ以外 | ~ | | |