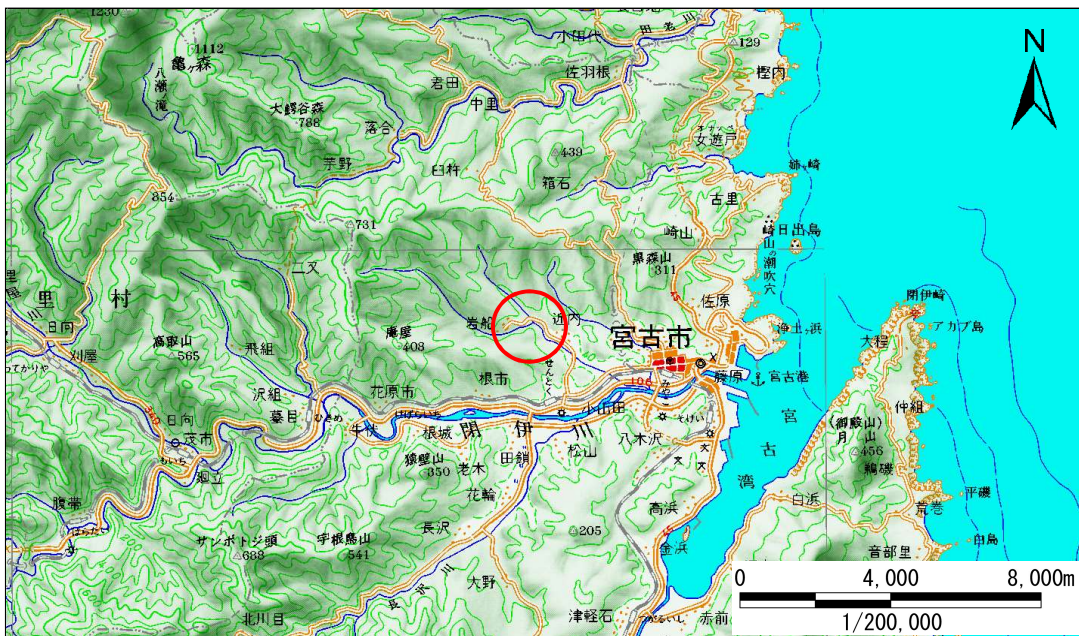


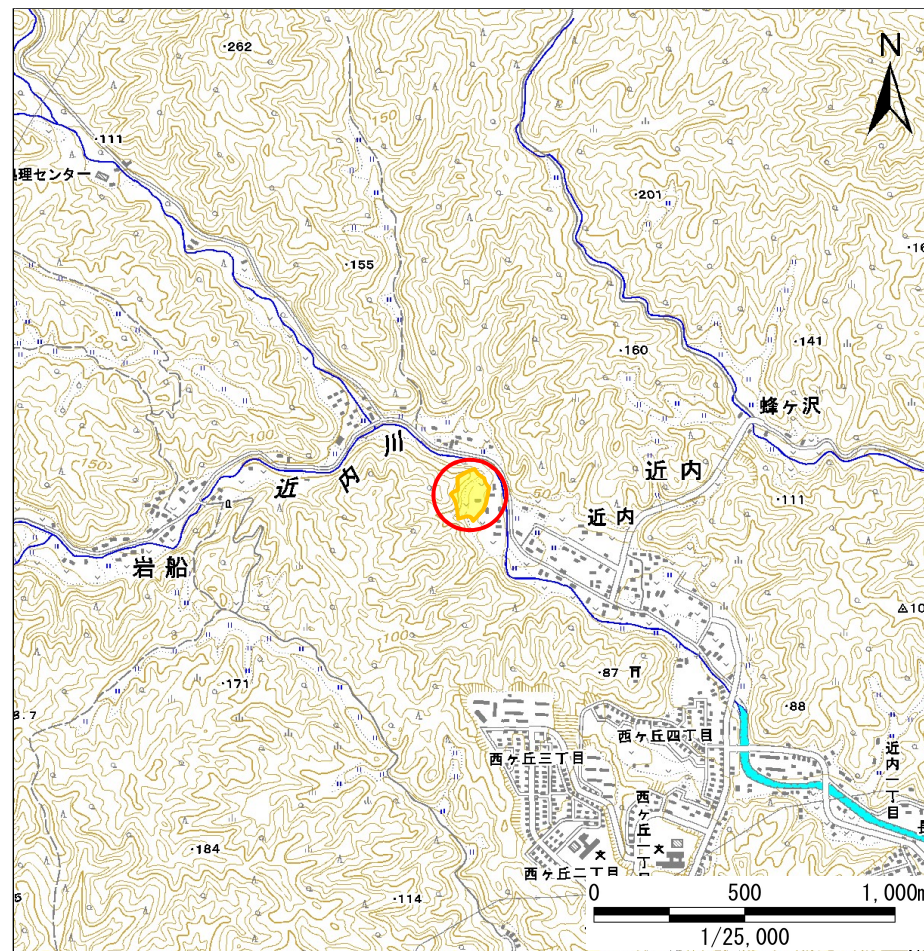
土砂災害防止に関する基礎調査(急傾斜地の崩壊)

表紙 概況、位置図

自然現象の種類	急傾斜地の崩壊
箇所番号	093B1012
箇所名	近内上-1
所在地	宮古市近内第7地割
調査機関	岩手県沿岸広域振興局土木部宮古土木センター



概況図(S=1:200,000)



位置図(S=1:25,000)

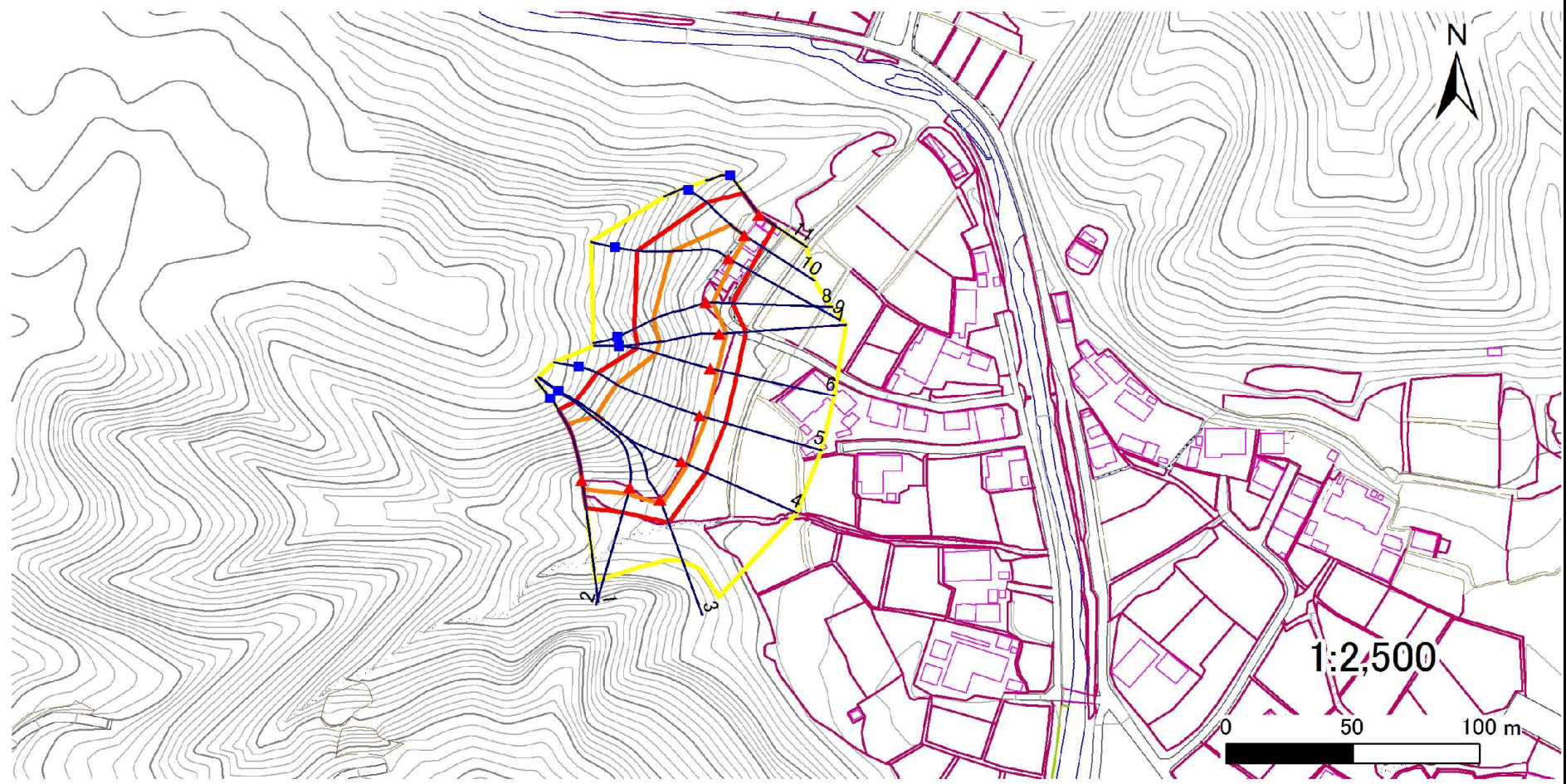
急傾斜地の崩壊区域調査

様式3-1 危害のおそれのある土地、著しい危害のおそれのある土地の設定図

調査年度

平成23年度

急傾斜地の位置 箇所番号 093B1012 箇所名 近内上-1 所在地 宮古市近内第7地割



凡例

- 上端
- 横断測線
- 危害のおそれのある土地の区域
- 土石等の移動による力が100kN/m²を超える範囲
- ▲ 下端
- 著しい危害のおそれのある土地の区域
- 土石等の堆積高が3mを超える範囲

急傾斜地の崩壊区域調査

様式3-2 建築物に作用すると想定される衝撃に関する事項(1/1)

調査年度

平成23年度

急傾斜地の位置		箇所番号		093B1012		箇所名		近内上-1		所在地		宮古市近内第7地割				
横断 測線 番号	急傾斜地の下端に隣接する土地								急傾斜地内							
	土石等の移動の高さと力の大きさ				土石等の堆積高さとの大きさ				土石等の移動の高さと力の大きさ				土石等の堆積高さとの大きさ			
	区分	高さ (m)	下端からの距離 (m)	力の大きさ (kN/m ²)	区分	下端からの水平 距離(m)	高さ (m)	力の大きさ (kN/m ²)	区分	高さ (m)	上端からの比高 (m)	力の大きさ (kN/m ²)	区分	上端からの比高 (m)	高さ (m)	力の大きさ (kN/m ²)
1	100kN/m ² を超える	1.00	0.00 ~ 3.46	155.74	3mを超える	0.00 ~ 0.56	3.32	16.76	100kN/m ² を超える	1.00	10.75 ~ 31.60	155.74	3mを超える	25.00 ~ 31.60	3.32	16.76
	それ以外	1.00	3.46 ~ 11.25	100.00	それ以外	0.56 ~ 11.25	3.00	15.16	それ以外	1.00	5.00 ~ 10.75	100.00	それ以外	5.00 ~ 25.00	3.00	15.16
2	100kN/m ² を超える	1.00	0.00 ~ 2.69	142.40	3mを超える	- ~ -	-	-	100kN/m ² を超える	1.00	11.16 ~ 33.74	142.40	3mを超える	- ~ -	-	-
	それ以外	1.00	2.69 ~ 10.48	100.00	それ以外	0.00 ~ 10.48	2.93	14.82	それ以外	1.00	5.00 ~ 11.16	100.00	それ以外	5.00 ~ 33.74	2.93	14.82
3	100kN/m ² を超える	1.00	0.00 ~ 2.08	132.22	3mを超える	- ~ -	-	-	100kN/m ² を超える	1.00	12.37 ~ 36.54	132.22	3mを超える	- ~ -	-	-
	それ以外	1.00	2.08 ~ 9.87	100.00	それ以外	0.00 ~ 9.87	2.81	14.20	それ以外	1.00	5.00 ~ 12.37	100.00	それ以外	5.00 ~ 36.54	2.81	14.20
4	100kN/m ² を超える	1.00	0.00 ~ 2.65	141.63	3mを超える	- ~ -	-	-	100kN/m ² を超える	1.00	11.32 ~ 36.30	141.63	3mを超える	- ~ -	-	-
	それ以外	1.00	2.65 ~ 10.43	100.00	それ以外	0.00 ~ 10.43	2.91	14.70	それ以外	1.00	5.00 ~ 11.32	100.00	それ以外	5.00 ~ 36.30	2.91	14.70
5	100kN/m ² を超える	1.00	0.00 ~ 2.78	143.86	3mを超える	- ~ -	-	-	100kN/m ² を超える	1.00	11.06 ~ 34.28	143.86	3mを超える	- ~ -	-	-
	それ以外	1.00	2.78 ~ 10.56	100.00	それ以外	0.00 ~ 10.56	2.95	14.90	それ以外	1.00	5.00 ~ 11.06	100.00	それ以外	5.00 ~ 34.28	2.95	14.90
6	100kN/m ² を超える	1.00	0.00 ~ 2.81	144.38	3mを超える	- ~ -	-	-	100kN/m ² を超える	1.00	10.64 ~ 26.60	144.38	3mを超える	- ~ -	-	-
	それ以外	1.00	2.81 ~ 10.59	100.00	それ以外	0.00 ~ 10.59	2.95	14.91	それ以外	1.00	5.00 ~ 10.64	100.00	それ以外	5.00 ~ 26.60	2.95	14.91
7	100kN/m ² を超える	1.00	0.00 ~ 2.66	141.92	3mを超える	- ~ -	-	-	100kN/m ² を超える	1.00	10.84 ~ 27.25	141.92	3mを超える	- ~ -	-	-
	それ以外	1.00	2.66 ~ 10.45	100.00	それ以外	0.00 ~ 10.45	2.89	14.61	それ以外	1.00	5.00 ~ 10.84	100.00	それ以外	5.00 ~ 27.25	2.89	14.61
8	100kN/m ² を超える	1.00	0.00 ~ 2.65	141.73	3mを超える	- ~ -	-	-	100kN/m ² を超える	1.00	10.77 ~ 26.16	141.73	3mを超える	- ~ -	-	-
	それ以外	1.00	2.65 ~ 10.44	100.00	それ以外	0.00 ~ 10.44	2.91	14.70	それ以外	1.00	5.00 ~ 10.77	100.00	それ以外	5.00 ~ 26.16	2.91	14.70
9	100kN/m ² を超える	1.00	0.00 ~ 1.66	125.33	3mを超える	- ~ -	-	-	100kN/m ² を超える	1.00	12.69 ~ 26.49	125.33	3mを超える	- ~ -	-	-
	それ以外	1.00	1.66 ~ 9.44	100.00	それ以外	0.00 ~ 9.44	2.69	13.61	それ以外	1.00	5.00 ~ 12.69	100.00	それ以外	5.00 ~ 26.49	2.69	13.61
10	100kN/m ² を超える	1.00	0.00 ~ 0.77	111.54	3mを超える	- ~ -	-	-	100kN/m ² を超える	1.00	12.69 ~ 16.67	111.54	3mを超える	- ~ -	-	-
	それ以外	1.00	0.77 ~ 8.56	100.00	それ以外	0.00 ~ 8.56	2.10	10.60	それ以外	1.00	5.00 ~ 12.69	100.00	それ以外	5.00 ~ 16.67	2.10	10.60
11	100kN/m ² を超える	-	- ~ -	-	3mを超える	- ~ -	-	-	100kN/m ² を超える	-	- ~ -	-	3mを超える	- ~ -	-	-
	それ以外	1.00	0.00 ~ 7.44	95.06	それ以外	0.00 ~ 7.44	1.93	9.76	それ以外	1.00	5.00 ~ 11.41	95.06	それ以外	5.00 ~ 11.41	1.93	9.76
	100kN/m ² を超える		~		3mを超える	~			100kN/m ² を超える		~		3mを超える	~		
	それ以外		~		それ以外	~			それ以外		~		それ以外	~		
	100kN/m ² を超える		~		3mを超える	~			100kN/m ² を超える		~		3mを超える	~		
	それ以外		~		それ以外	~			それ以外		~		それ以外	~		
	100kN/m ² を超える		~		3mを超える	~			100kN/m ² を超える		~		3mを超える	~		
	それ以外		~		それ以外	~			それ以外		~		それ以外	~		
	100kN/m ² を超える		~		3mを超える	~			100kN/m ² を超える		~		3mを超える	~		
	それ以外		~		それ以外	~			それ以外		~		それ以外	~		