

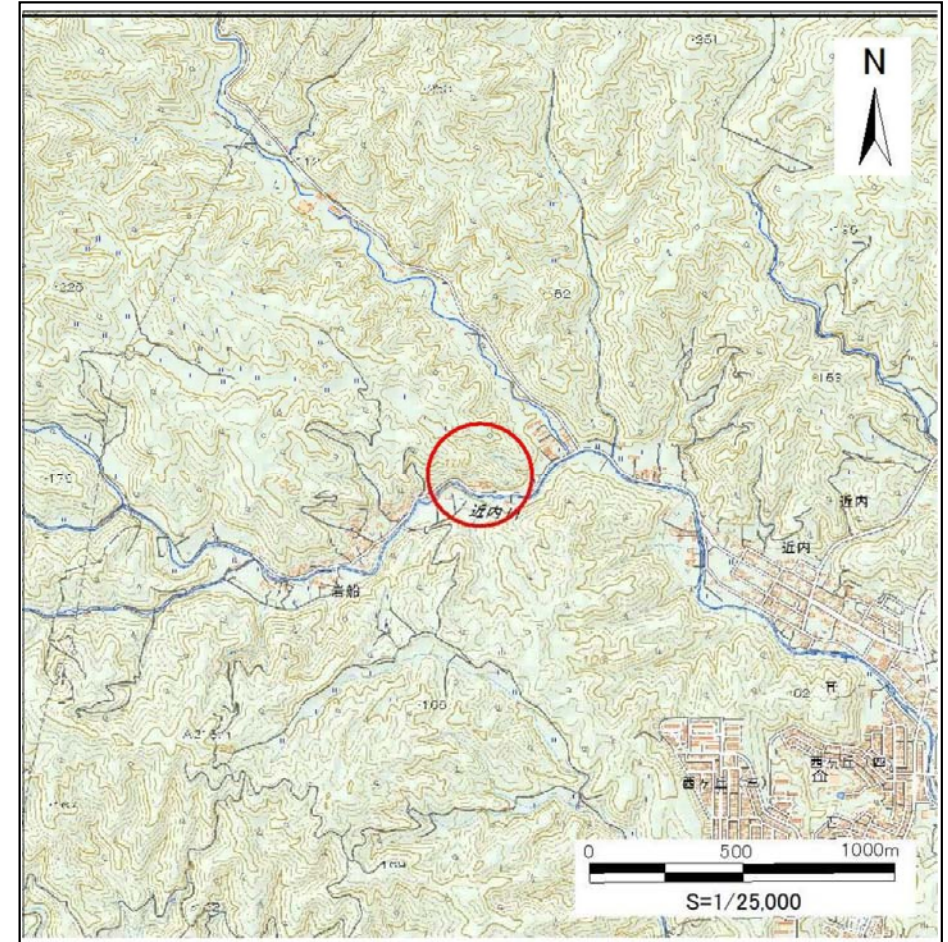
土砂災害防止に関する基礎調査(急傾斜地の崩壊)

表紙 概況、位置図

自然現象の種類	急傾斜地の崩壊
箇所番号	093B1010
箇所名	岩船-2
所在地	宮古市千徳第24地割
調査機関	県土整備部砂防災害課



概況図 (S=1:200,000)



位置図 (S=1:25,000)

国土地理院の数値地図20000(地図画像)『盛岡』及び数値地図25000(地図画像)『田老、宮古』を掲載

急傾斜地の崩壊区域調査

様式3-1 危害のおそれのある土地、著しい危害のおそれのある土地の設定図

調査年度

平成28年度

急傾斜地の位置

箇所番号

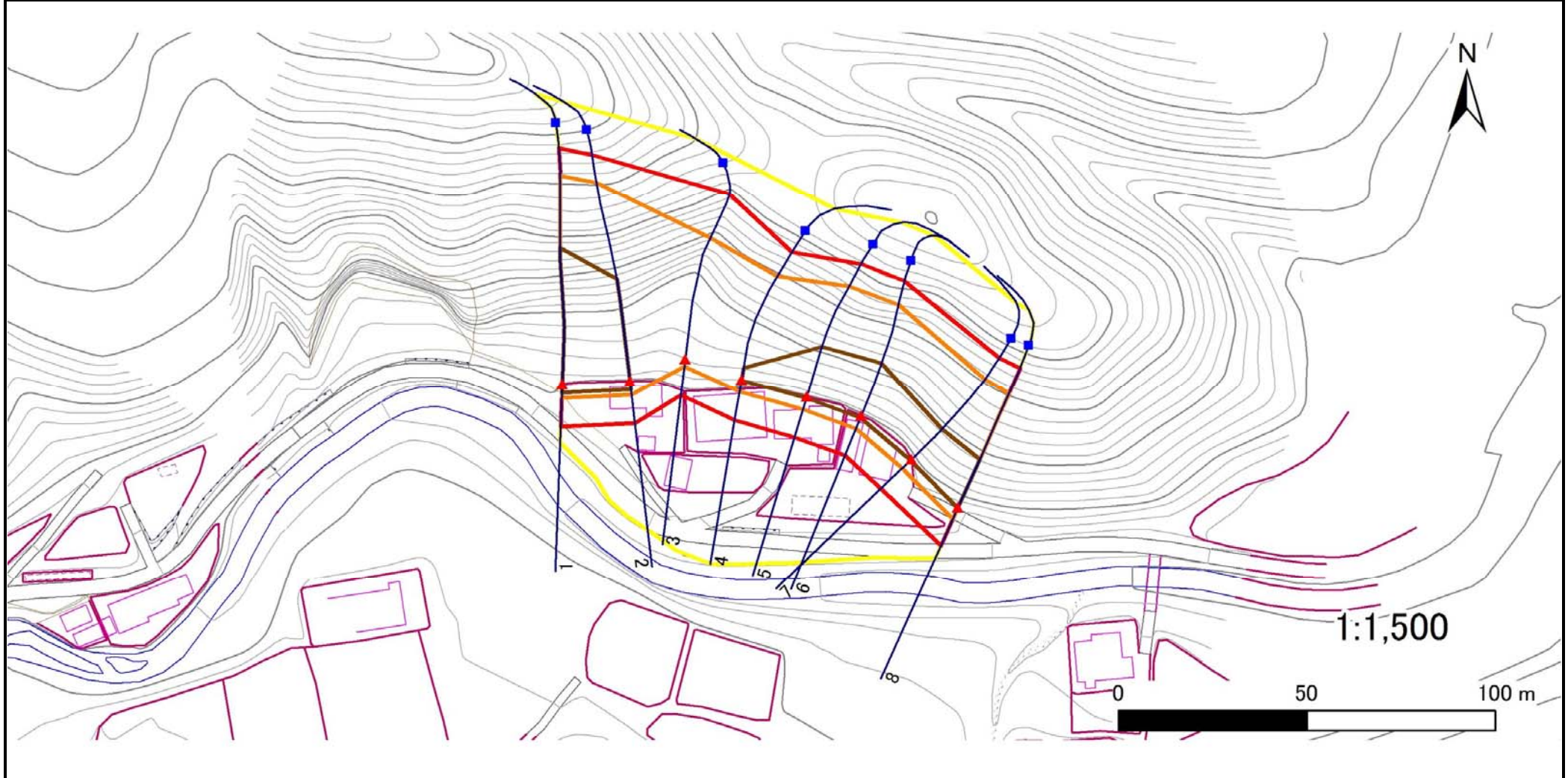
093B1010

箇所名

岩船-2

所在地

宮古市千徳第24地割



凡例

■ 上端

— 横断測線

— 危害のおそれのある土地の区域

— 土石等の移動による力が100kN/m²を超える範囲

▲ 下端

— 著しい危害のおそれのある土地の区域

— 土石等の堆積高が3mを超える範囲

急傾斜地の崩壊区域調書

様式3-1 危害のおそれのある土地、著しい危害のおそれのある土地の設定図

調査年度

平成28年度

急傾斜地の位置

箇所番号

093B1010

箇所名

岩船-2

所在地

宮古市千徳第24地割



背景画像: Google Earth

凡例



危害のおそれのある土地の区域

著しい危害のおそれのある土地の区域

急傾斜地の崩壊区域調書

様式3-2 建築物に作用すると想定される衝撃に関する事項(1/1)

													調査年度	平成28年度			
急傾斜地の位置		箇所番号			093B1010			箇所名		岩船-2		所在地		宮古市千徳第24地割			
横断 測線 番号	急傾斜地の下端に隣接する土地								急傾斜地内								
	土石等の移動の高さと力の大きさ				土石等の堆積高さと力の大きさ				土石等の移動の高さと力の大きさ				土石等の堆積高さと力の大きさ				
	区分	高さ (m)	下端からの距離 (m)	力の大きさ (kN/m ²)	区分	下端からの水平 距離(m)	高さ (m)	力の大きさ (kN/m ²)	区分	高さ (m)	上端からの比高 (m)	力の大きさ (kN/m ²)	区分	上端からの比高 (m)	高さ (m)	力の大きさ (kN/m ²)	
1	100kN/m ² を超える	1.00	0.00 ~ 3.63	158.82	3mを超える	0.00 ~ 2.17	3.98	20.88	100kN/m ² を超える	1.00	10.55 ~ 52.31	158.82	3mを超える	25.00 ~ 52.31	3.98	20.88	
	それ以外	1.00	3.63 ~ 11.42	100.00	それ以外	2.17 ~ 11.42	3.00	15.73	それ以外	1.00	5.00 ~ 10.55	100.00	それ以外	5.00 ~ 25.00	3.00	15.73	
2	100kN/m ² を超える	1.00	0.00 ~ 3.56	157.58	3mを超える	0.00 ~ 2.13	3.96	20.75	100kN/m ² を超える	1.00	10.57 ~ 50.31	157.58	3mを超える	30.00 ~ 50.31	3.96	20.75	
	それ以外	1.00	3.56 ~ 11.35	100.00	それ以外	2.13 ~ 11.35	3.00	15.73	それ以外	1.00	5.00 ~ 10.57	100.00	それ以外	5.00 ~ 30.00	3.00	15.73	
3	100kN/m ² を超える	1.00	0.00 ~ 1.94	129.98	3mを超える	- ~ -	-	-	100kN/m ² を超える	1.00	12.46 ~ 31.94	129.98	3mを超える	- ~ -	-	-	
	それ以外	1.00	1.94 ~ 9.73	100.00	それ以外	0.00 ~ 9.73	2.80	14.70	それ以外	1.00	5.00 ~ 12.46	100.00	それ以外	5.00 ~ 31.94	2.80	14.70	
4	100kN/m ² を超える	1.00	0.00 ~ 3.23	151.62	3mを超える	0.00 ~ 0.19	3.10	16.25	100kN/m ² を超える	1.00	10.57 ~ 32.36	151.62	3mを超える	30.00 ~ 32.36	3.10	16.25	
	それ以外	1.00	3.23 ~ 11.01	100.00	それ以外	0.19 ~ 11.01	3.00	15.73	それ以外	1.00	5.00 ~ 10.57	100.00	それ以外	5.00 ~ 30.00	3.00	15.73	
5	100kN/m ² を超える	1.00	0.00 ~ 3.61	158.39	3mを超える	0.00 ~ 0.42	3.23	16.93	100kN/m ² を超える	1.00	10.57 ~ 36.36	158.39	3mを超える	25.00 ~ 36.36	3.23	16.93	
	それ以外	1.00	3.61 ~ 11.39	100.00	それ以外	0.42 ~ 11.39	3.00	15.73	それ以外	1.00	5.00 ~ 10.57	100.00	それ以外	5.00 ~ 25.00	3.00	15.73	
6	100kN/m ² を超える	1.00	0.00 ~ 3.74	160.74	3mを超える	0.00 ~ 0.58	3.33	17.46	100kN/m ² を超える	1.00	10.79 ~ 38.23	160.74	3mを超える	25.00 ~ 38.23	3.33	17.46	
	それ以外	1.00	3.74 ~ 11.53	100.00	それ以外	0.58 ~ 11.53	3.00	15.73	それ以外	1.00	5.00 ~ 10.79	100.00	それ以外	5.00 ~ 25.00	3.00	15.73	
7	100kN/m ² を超える	1.00	0.00 ~ 3.54	157.07	3mを超える	0.00 ~ 0.43	3.23	16.95	100kN/m ² を超える	1.00	10.58 ~ 34.23	157.07	3mを超える	25.00 ~ 34.23	3.23	16.95	
	それ以外	1.00	3.54 ~ 11.32	100.00	それ以外	0.43 ~ 11.32	3.00	15.73	それ以外	1.00	5.00 ~ 10.58	100.00	それ以外	5.00 ~ 25.00	3.00	15.73	
8	100kN/m ² を超える	1.00	0.00 ~ 3.41	154.80	3mを超える	0.00 ~ 0.24	3.12	16.39	100kN/m ² を超える	1.00	10.54 ~ 35.67	154.80	3mを超える	25.00 ~ 35.67	3.12	16.39	
	それ以外	1.00	3.41 ~ 11.19	100.00	それ以外	0.24 ~ 11.19	3.00	15.73	それ以外	1.00	5.00 ~ 10.54	100.00	それ以外	5.00 ~ 25.00	3.00	15.73	
	100kN/m ² を超える		~		3mを超える	~			100kN/m ² を超える		~		3mを超える	~			
	それ以外		~		それ以外	~			それ以外		~		それ以外	~			
	100kN/m ² を超える		~		3mを超える	~			100kN/m ² を超える		~		3mを超える	~			
	それ以外		~		それ以外	~			それ以外		~		それ以外	~			
	100kN/m ² を超える		~		3mを超える	~			100kN/m ² を超える		~		3mを超える	~			
	それ以外		~		それ以外	~			それ以外		~		それ以外	~			
	100kN/m ² を超える		~		3mを超える	~			100kN/m ² を超える		~		3mを超える	~			
	それ以外		~		それ以外	~			それ以外		~		それ以外	~			
	100kN/m ² を超える		~		3mを超える	~			100kN/m ² を超える		~		3mを超える	~			
	それ以外		~		それ以外	~			それ以外		~		それ以外	~			