

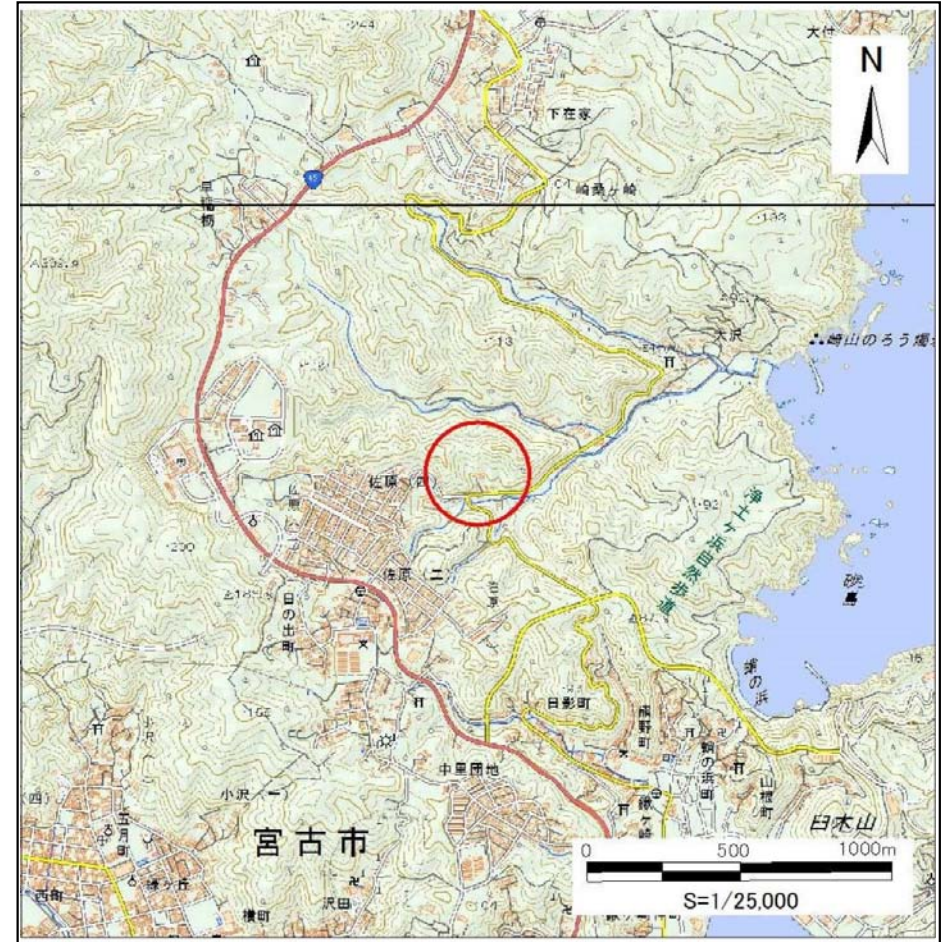
土砂災害防止に関する基礎調査(急傾斜地の崩壊)

表紙 概況、位置図

自然現象の種類	急傾斜地の崩壊
箇所番号	093B1007
箇所名	大沢-7
所在地	宮古市崎鍬ヶ崎第2地割
調査機関	県土整備部砂防災害課



概況図 (S=1:200,000)



位置図 (S=1:25,000)

国土地理院の数値地図20000(地図画像)『盛岡』及び数値地図25000(地図画像)『田老、宮古』を掲載

急傾斜地の崩壊区域調書

様式3-1 危害のおそれのある土地、著しい危害のおそれのある土地の設定図

調査年度

平成28年度

急傾斜地の位置

箇所番号

093B1007

箇所名

大沢-7

所在地

宮古市崎嶇ヶ崎第2地割



凡例

■ 上端
▲ 下端

— 横断測線

— 危害のおそれのある土地の区域

— 著しい危害のおそれのある土地の区域

— 土石等の移動による力が100kN/m²を超える範囲

— 土石等の堆積高が3mを超える範囲

急傾斜地の崩壊区域調書

様式3-1 危害のおそれのある土地、著しい危害のおそれのある土地の設定図

調査年度

平成28年度

急傾斜地の位置

箇所番号

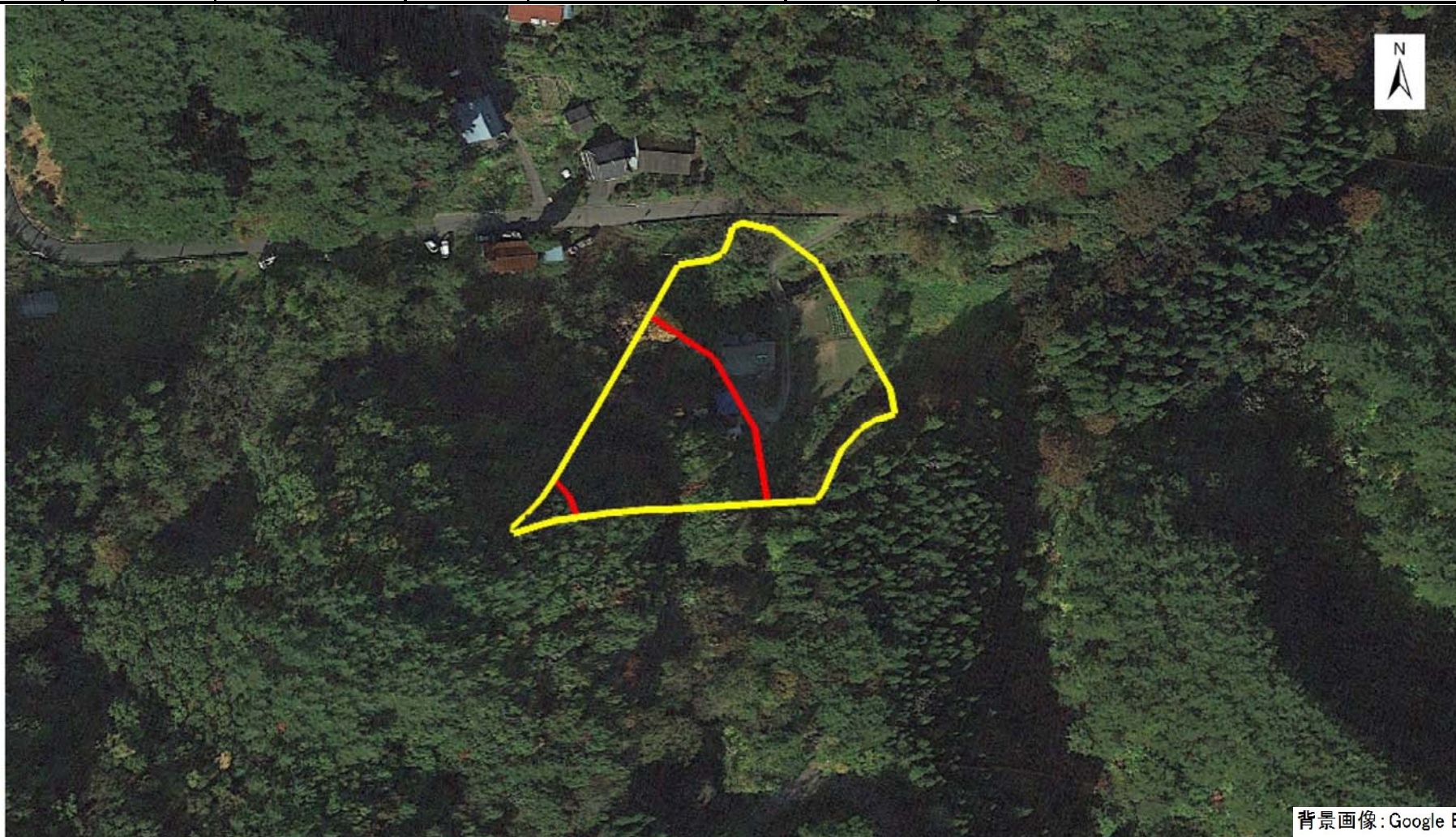
093B1007

箇所名

大沢-7

所在地

宮古市崎嶽ヶ崎第2地割



背景画像: Google Earth

凡例



危害のおそれのある土地の区域

著しい危害のおそれのある土地の区域

急傾斜地の崩壊区域調書

様式3-2 建築物に作用すると想定される衝撃に関する事項(1/1)

調査年度 平成28年度

急傾斜地の位置		箇所番号		093B1007		箇所名		大沢-7		所在地		宮古市崎嶇ヶ崎第2地割				
横断 測線 番号	急傾斜地の下端に隣接する土地								急傾斜地内							
	土石等の移動の高さと力の大きさ				土石等の堆積高さと力の大きさ				土石等の移動の高さと力の大きさ				土石等の堆積高さと力の大きさ			
	区分	高さ (m)	下端からの距離 (m)	力の大きさ (kN/m ²)	区分	下端からの水平 距離(m)	高さ (m)	力の大きさ (kN/m ²)	区分	高さ (m)	上端からの比高 (m)	力の大きさ (kN/m ²)	区分	上端からの比高 (m)	高さ (m)	力の大きさ (kN/m ²)
1	100kN/m ² を超える	1.00	0.00 ~ 3.14	150.07	3mを超える	0.00 ~ 0.09	3.05	15.97	100kN/m ² を超える	1.00	10.67 ~ 34.00	150.07	3mを超える	30.00 ~ 34.00	3.05	15.97
	それ以外	1.00	3.14 ~ 10.92	100.00	それ以外	0.09 ~ 10.92	3.00	15.73	それ以外	1.00	5.00 ~ 10.67	100.00	それ以外	5.00 ~ 30.00	3.00	15.73
2	100kN/m ² を超える	1.00	0.00 ~ 3.28	152.59	3mを超える	0.00 ~ 0.14	3.07	16.11	100kN/m ² を超える	1.00	10.61 ~ 36.00	152.59	3mを超える	30.00 ~ 36.00	3.07	16.11
	それ以外	1.00	3.28 ~ 11.07	100.00	それ以外	0.14 ~ 11.07	3.00	15.73	それ以外	1.00	5.00 ~ 10.61	100.00	それ以外	5.00 ~ 30.00	3.00	15.73
3	100kN/m ² を超える	1.00	0.00 ~ 3.20	151.14	3mを超える	0.00 ~ 0.09	3.05	15.97	100kN/m ² を超える	1.00	10.67 ~ 36.00	151.14	3mを超える	30.00 ~ 36.00	3.05	15.97
	それ以外	1.00	3.20 ~ 10.98	100.00	それ以外	0.09 ~ 10.98	3.00	15.73	それ以外	1.00	5.00 ~ 10.67	100.00	それ以外	5.00 ~ 30.00	3.00	15.73
4	100kN/m ² を超える	1.00	0.00 ~ 3.08	149.11	3mを超える	0.00 ~ 0.07	3.03	15.91	100kN/m ² を超える	1.00	10.70 ~ 33.50	149.11	3mを超える	30.00 ~ 33.50	3.03	15.91
	それ以外	1.00	3.08 ~ 10.87	100.00	それ以外	0.07 ~ 10.87	3.00	15.73	それ以外	1.00	5.00 ~ 10.70	100.00	それ以外	5.00 ~ 30.00	3.00	15.73
	100kN/m ² を超える		~		3mを超える	~			100kN/m ² を超える		~		3mを超える	~		
	それ以外		~		それ以外	~			それ以外		~		それ以外	~		
	100kN/m ² を超える		~		3mを超える	~			100kN/m ² を超える		~		3mを超える	~		
	それ以外		~		それ以外	~			それ以外		~		それ以外	~		
	100kN/m ² を超える		~		3mを超える	~			100kN/m ² を超える		~		3mを超える	~		
	それ以外		~		それ以外	~			それ以外		~		それ以外	~		
	100kN/m ² を超える		~		3mを超える	~			100kN/m ² を超える		~		3mを超える	~		
	それ以外		~		それ以外	~			それ以外		~		それ以外	~		
	100kN/m ² を超える		~		3mを超える	~			100kN/m ² を超える		~		3mを超える	~		
	それ以外		~		それ以外	~			それ以外		~		それ以外	~		
	100kN/m ² を超える		~		3mを超える	~			100kN/m ² を超える		~		3mを超える	~		
	それ以外		~		それ以外	~			それ以外		~		それ以外	~		
	100kN/m ² を超える		~		3mを超える	~			100kN/m ² を超える		~		3mを超える	~		
	それ以外		~		それ以外	~			それ以外		~		それ以外	~		