

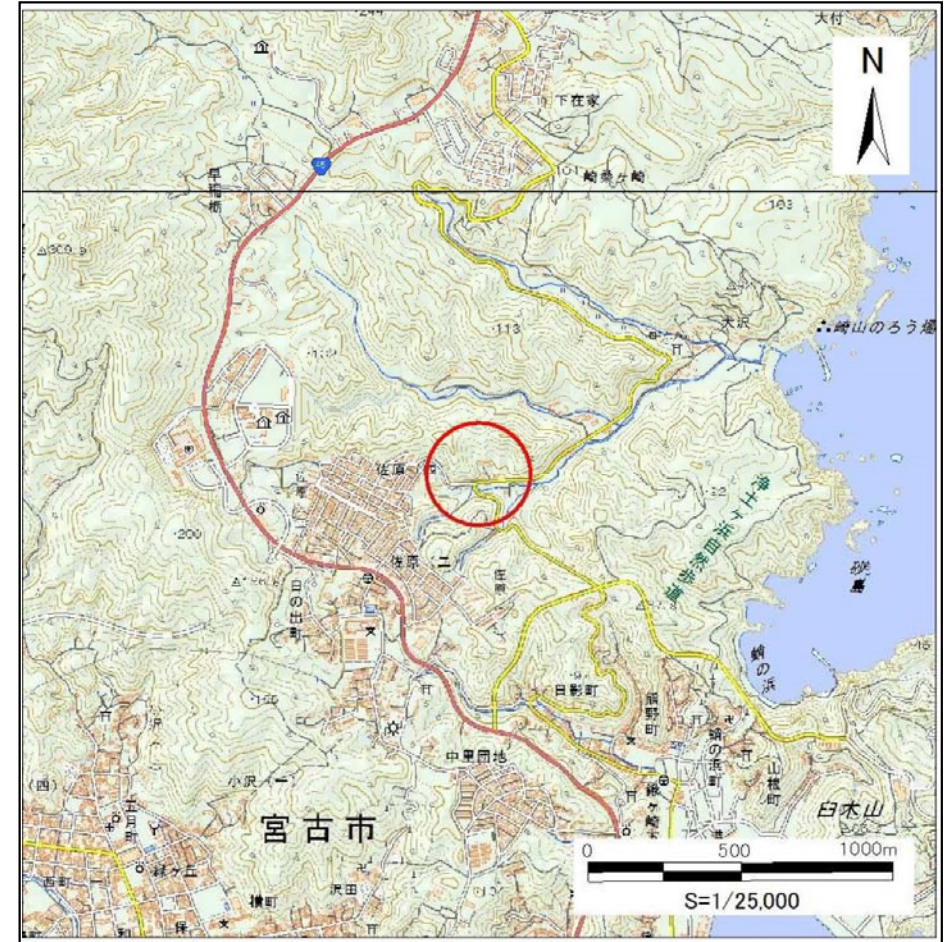
# 土砂災害防止に関する基礎調査(急傾斜地の崩壊)

表紙 概況、位置図

自然現象の種類	急傾斜地の崩壊
箇所番号	093B1006
箇所名	大沢-6
所在地	宮古市崎鋏ヶ崎第2地割
調査機関	県土整備部砂防災害課



概況図 (S=1:200,000)



位置図 (S=1:25,000)

国土院の数値地図20000(地図画像)『盛岡』及び数値地図25000(地図画像)『田老、宮古』を掲載

# 急傾斜地の崩壊区域調書

様式3-1 危害のおそれのある土地、著しい危害のおそれのある土地の設定図

調査年度

平成28年度

急傾斜地の位置

箇所番号

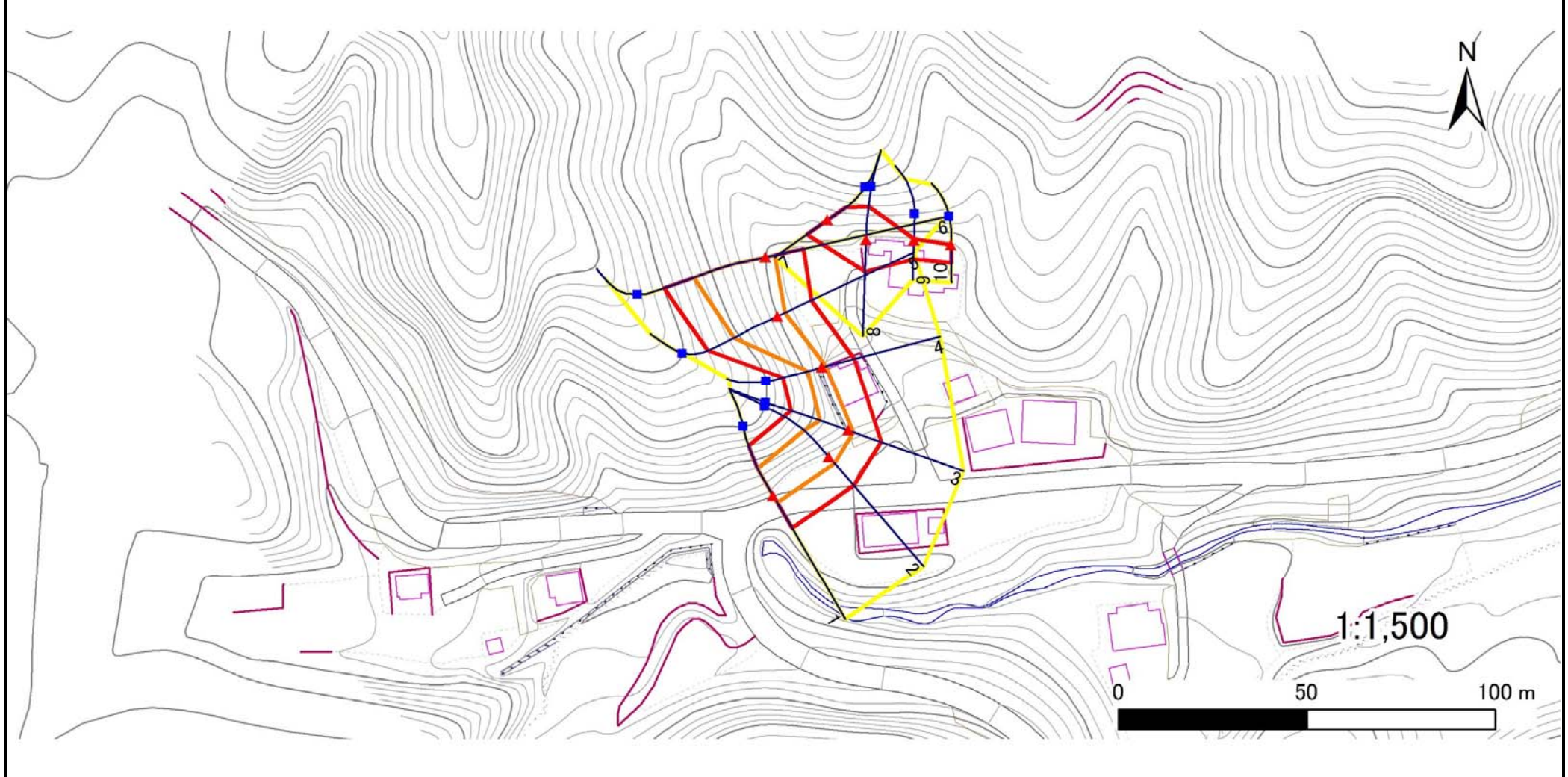
093B1006

箇所名

大沢-6

所在地

宮古市崎嶇ヶ崎第2地割



凡例

■ 上端

▲ 下端

— 横断測線

黄色の枠 危害のおそれのある土地の区域

赤色の枠 著しい危害のおそれのある土地の区域

オレンジ色の枠 土石等の移動による力が100kN/m<sup>2</sup>を超える範囲

赤色の枠 土石等の堆積高が3mを超える範囲

# 急傾斜地の崩壊区域調書

様式3-1 危害のおそれのある土地、著しい危害のおそれのある土地の設定図

調査年度

平成28年度

急傾斜地の位置

箇所番号

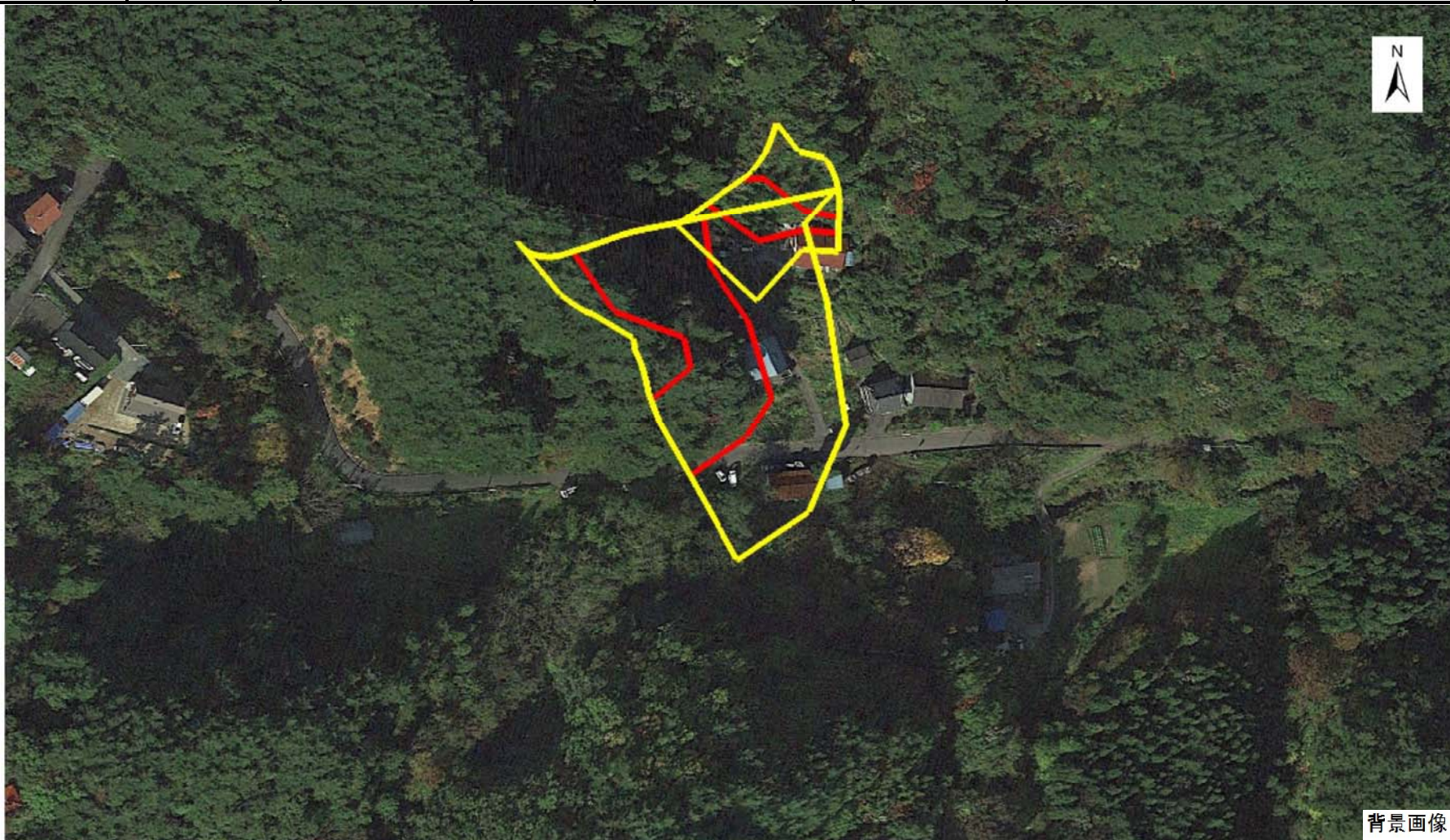
093B1006

箇所名

大沢-6

所在地

宮古市崎嶇ヶ崎第2地割



背景画像: Google Earth

凡例



危害のおそれのある土地の区域

著しい危害のおそれのある土地の区域

## 急傾斜地の崩壊区域調書

様式3-2 建築物に作用すると想定される衝撃に関する事項(1/1)

													調査年度	平成28年度				
急傾斜地の位置		箇所番号			093B1006				箇所名		大沢-6		所在地		宮古市崎嶇ヶ崎第2地割			
横断 測線 番号	急傾斜地の下端に隣接する土地								急傾斜地内									
	土石等の移動の高さと力の大きさ				土石等の堆積高さと力の大きさ				土石等の移動の高さと力の大きさ				土石等の堆積高さと力の大きさ					
	区分	高さ (m)	下端からの距離 (m)	力の大きさ (kN/m <sup>2</sup> )	区分	下端からの水平 距離(m)	高さ (m)	力の大きさ (kN/m <sup>2</sup> )	区分	高さ (m)	上端からの比高 (m)	力の大きさ (kN/m <sup>2</sup> )	区分	上端からの比高 (m)	高さ (m)	力の大きさ (kN/m <sup>2</sup> )		
1	100kN/m <sup>2</sup> を超える	1.00	0.00 ~ 2.08	132.18	3mを超える	- ~ -	-	-	100kN/m <sup>2</sup> を超える	1.00	11.14 ~ 19.04	132.18	3mを超える	- ~ -	-	-		
	それ以外	1.00	2.08 ~ 9.86	100.00	それ以外	0.00 ~ 9.86	2.57	13.50	それ以外	1.00	5.00 ~ 11.14	100.00	それ以外	5.00 ~ 19.04	2.57	13.50		
2	100kN/m <sup>2</sup> を超える	1.00	0.00 ~ 2.22	134.43	3mを超える	- ~ -	-	-	100kN/m <sup>2</sup> を超える	1.00	10.77 ~ 19.25	134.43	3mを超える	- ~ -	-	-		
	それ以外	1.00	2.22 ~ 10.00	100.00	それ以外	0.00 ~ 10.00	2.50	13.11	それ以外	1.00	5.00 ~ 10.77	100.00	それ以外	5.00 ~ 19.25	2.50	13.11		
3	100kN/m <sup>2</sup> を超える	1.00	0.00 ~ 1.51	123.05	3mを超える	- ~ -	-	-	100kN/m <sup>2</sup> を超える	1.00	10.70 ~ 16.28	123.05	3mを超える	- ~ -	-	-		
	それ以外	1.00	1.51 ~ 9.30	100.00	それ以外	0.00 ~ 9.30	2.28	11.97	それ以外	1.00	5.00 ~ 10.70	100.00	それ以外	5.00 ~ 16.28	2.28	11.97		
4	100kN/m <sup>2</sup> を超える	1.00	0.00 ~ 1.13	116.99	3mを超える	- ~ -	-	-	100kN/m <sup>2</sup> を超える	1.00	12.26 ~ 16.26	116.99	3mを超える	- ~ -	-	-		
	それ以外	1.00	1.13 ~ 8.91	100.00	それ以外	0.00 ~ 8.91	2.72	14.25	それ以外	1.00	5.00 ~ 12.26	100.00	それ以外	5.00 ~ 16.26	2.72	14.25		
5	100kN/m <sup>2</sup> を超える	1.00	0.00 ~ 2.18	133.92	3mを超える	- ~ -	-	-	100kN/m <sup>2</sup> を超える	1.00	10.61 ~ 20.00	133.92	3mを超える	- ~ -	-	-		
	それ以外	1.00	2.18 ~ 9.97	100.00	それ以外	0.00 ~ 9.97	2.63	13.80	それ以外	1.00	5.00 ~ 10.61	100.00	それ以外	5.00 ~ 20.00	2.63	13.80		
6	100kN/m <sup>2</sup> を超える	1.00	0.00 ~ 2.51	139.26	3mを超える	- ~ -	-	-	100kN/m <sup>2</sup> を超える	1.00	10.79 ~ 24.48	139.26	3mを超える	- ~ -	-	-		
	それ以外	1.00	2.51 ~ 10.29	100.00	それ以外	0.00 ~ 10.29	2.58	13.52	それ以外	1.00	5.00 ~ 10.79	100.00	それ以外	5.00 ~ 24.48	2.58	13.52		
7	100kN/m <sup>2</sup> を超える	-	- ~ -	-	3mを超える	- ~ -	-	-	100kN/m <sup>2</sup> を超える	-	- ~ -	-	3mを超える	- ~ -	-	-		
	それ以外	1.00	0.00 ~ 6.73	85.02	それ以外	0.00 ~ 0.00	1.62	8.51	それ以外	1.00	5.00 ~ 8.61	85.02	それ以外	5.00 ~ 8.61	1.62	8.51		
8	100kN/m <sup>2</sup> を超える	1.00	0.00 ~ 0.71	110.50	3mを超える	- ~ -	-	-	100kN/m <sup>2</sup> を超える	1.00	10.86 ~ 12.88	110.50	3mを超える	- ~ -	-	-		
	それ以外	1.00	0.71 ~ 8.49	100.00	それ以外	0.00 ~ 8.49	2.32	12.17	それ以外	1.00	5.00 ~ 10.86	100.00	それ以外	5.00 ~ 12.88	2.32	12.17		
9	100kN/m <sup>2</sup> を超える	-	- ~ -	-	3mを超える	- ~ -	-	-	100kN/m <sup>2</sup> を超える	-	- ~ -	-	3mを超える	- ~ -	-	-		
	それ以外	1.00	0.00 ~ 4.99	62.23	それ以外	0.00 ~ 4.99	1.75	9.16	それ以外	1.00	5.00 ~ 5.30	62.23	それ以外	5.00 ~ 5.30	1.75	9.16		
10	100kN/m <sup>2</sup> を超える	-	- ~ -	-	3mを超える	- ~ -	-	-	100kN/m <sup>2</sup> を超える	-	- ~ -	-	3mを超える	- ~ -	-	-		
	それ以外	1.00	0.00 ~ 4.73	58.96	それ以外	0.00 ~ 0.00	1.66	8.68	それ以外	1.00	5.00 ~ 5.00	58.96	それ以外	5.00 ~ 5.00	1.66	8.68		
	100kN/m <sup>2</sup> を超える		~		3mを超える	~			100kN/m <sup>2</sup> を超える		~		3mを超える	~				
	それ以外		~		それ以外	~			それ以外		~		それ以外	~				
	100kN/m <sup>2</sup> を超える		~		3mを超える	~			100kN/m <sup>2</sup> を超える		~		3mを超える	~				
	それ以外		~		それ以外	~			それ以外		~		それ以外	~				
	100kN/m <sup>2</sup> を超える		~		3mを超える	~			100kN/m <sup>2</sup> を超える		~		3mを超える	~				
	それ以外		~		それ以外	~			それ以外		~		それ以外	~				
	100kN/m <sup>2</sup> を超える		~		3mを超える	~			100kN/m <sup>2</sup> を超える		~		3mを超える	~				
	それ以外		~		それ以外	~			それ以外		~		それ以外	~				