



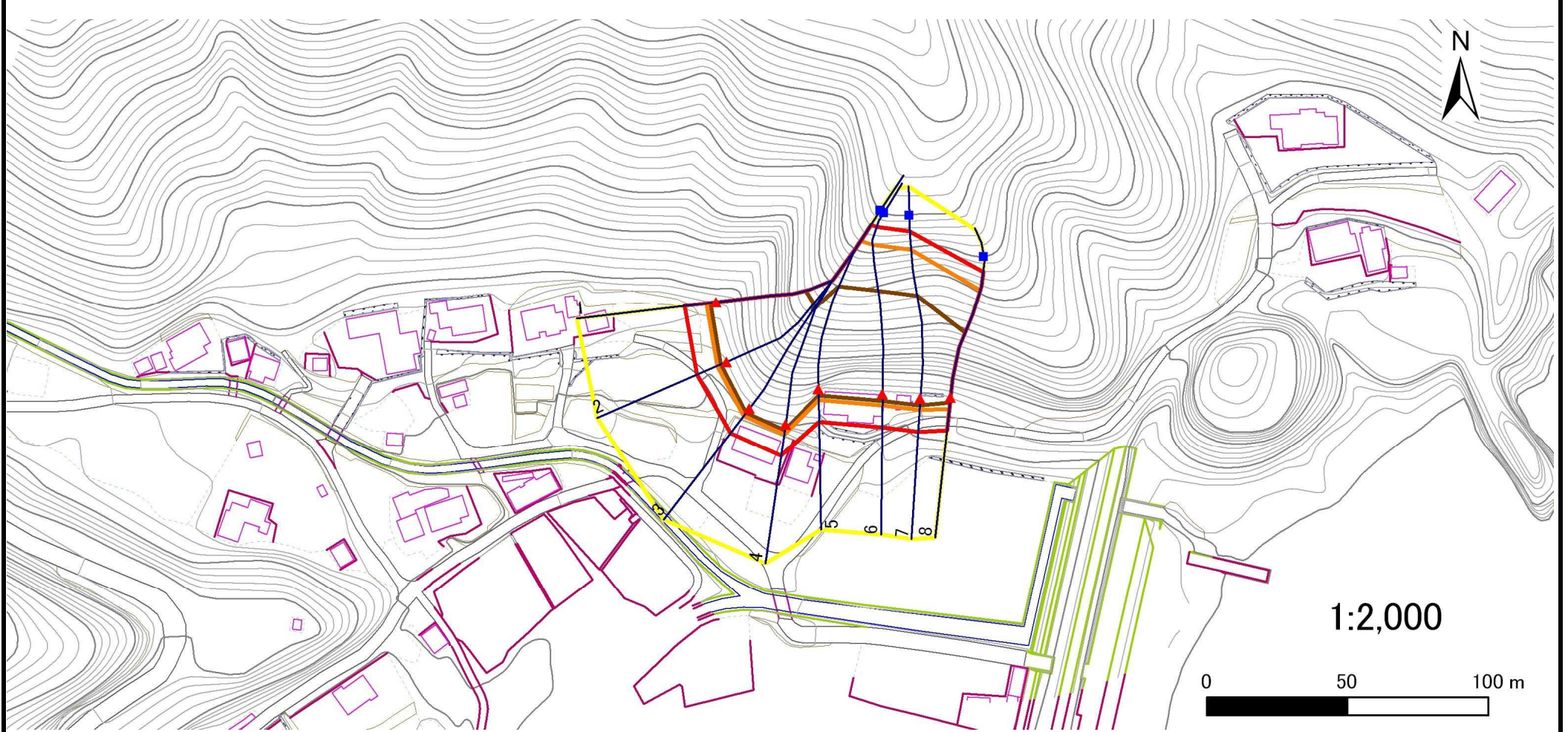


# 急傾斜地の崩壊区域調書

様式3-1 危害のおそれのある土地、著しい危害のおそれのある土地の設定図

調査年度 平成27年度

急傾斜地の位置 箇所番号 093B1002 箇所名 大沢-2 所在地 宮古市崎鍬ヶ崎第10地割



凡例		横断測線		危険区域		土石等の移動による力が100kN/m <sup>2</sup> を超える範囲	
■	上端	—	横断測線	—	危険区域	—	土石等の移動による力が100kN/m <sup>2</sup> を超える範囲
▲	下端	—		—	著しい危険区域	—	土石等の堆積高が3mを超える範囲

## 急傾斜地の崩壊区域調書

様式3-2 建築物に作用すると想定される衝撃に関する事項

											調査年度	平成27年度				
急傾斜地の位置		箇所番号	093B1002		箇所名	大沢-2		所在地	宮古市崎ヶ崎第10地割							
横断 測線 番号	急傾斜地の下端に隣接する土地								急傾斜地内							
	土石等の移動の高さと力の大きさ				土砂等の堆積高さと力の大きさ				土石等の移動の高さと力の大きさ				土砂等の堆積高さと力の大きさ			
	区 分	高さ(m)	下端からの距離 (m)	力の大きさ (kN/m <sup>2</sup> )	区 分	下端からの水平 距離(m)	高さ (m)	力の大きさ (kN/m <sup>2</sup> )	区 分	高さ(m)	上端からの比高 (m)	力の大きさ (kN/m <sup>2</sup> )	区 分	上端からの比高 (m)	高さ (m)	力の大きさ (kN/m <sup>2</sup> )
1	100kN/m <sup>2</sup> を超える	1.00	0.00 ~ 3.61	158.42	3mを超える	0.00 ~ 2.15	3.97	20.05	100kN/m <sup>2</sup> を超える	1.00	10.56 ~ 53.74	158.42	3mを超える	30.00 ~ 53.74	3.97	20.05
	それ以外	1.00	3.61 ~ 11.40	100.00	それ以外	2.15 ~ 11.40	3.00	15.16	それ以外	1.00	5.00 ~ 10.56	100.00	それ以外	5.00 ~ 30.00	3.00	15.16
2	100kN/m <sup>2</sup> を超える	1.00	0.00 ~ 3.60	158.20	3mを超える	0.00 ~ 2.13	3.95	19.99	100kN/m <sup>2</sup> を超える	1.00	10.58 ~ 58.00	158.20	3mを超える	30.00 ~ 58.00	3.95	19.99
	それ以外	1.00	3.60 ~ 11.38	100.00	それ以外	2.13 ~ 11.38	3.00	15.16	それ以外	1.00	5.00 ~ 10.58	100.00	それ以外	5.00 ~ 30.00	3.00	15.16
3	100kN/m <sup>2</sup> を超える	1.00	0.00 ~ 3.37	154.06	3mを超える	0.00 ~ 2.01	3.87	19.56	100kN/m <sup>2</sup> を超える	1.00	10.73 ~ 58.93	154.06	3mを超える	30.00 ~ 58.93	3.87	19.56
	それ以外	1.00	3.37 ~ 11.15	100.00	それ以外	2.01 ~ 11.15	3.00	15.16	それ以外	1.00	5.00 ~ 10.73	100.00	それ以外	5.00 ~ 30.00	3.00	15.16
4	100kN/m <sup>2</sup> を超える	1.00	0.00 ~ 3.58	157.93	3mを超える	0.00 ~ 2.11	3.94	19.93	100kN/m <sup>2</sup> を超える	1.00	10.59 ~ 61.75	157.93	3mを超える	30.00 ~ 61.75	3.94	19.93
	それ以外	1.00	3.58 ~ 11.37	100.00	それ以外	2.11 ~ 11.37	3.00	15.16	それ以外	1.00	5.00 ~ 10.59	100.00	それ以外	5.00 ~ 30.00	3.00	15.16
5	100kN/m <sup>2</sup> を超える	1.00	0.00 ~ 3.88	163.32	3mを超える	0.00 ~ 2.34	4.11	20.77	100kN/m <sup>2</sup> を超える	1.00	10.55 ~ 55.04	163.32	3mを超える	25.00 ~ 55.04	4.11	20.77
	それ以外	1.00	3.88 ~ 11.67	100.00	それ以外	2.34 ~ 11.67	3.00	15.16	それ以外	1.00	5.00 ~ 10.55	100.00	それ以外	5.00 ~ 25.00	3.00	15.16
6	100kN/m <sup>2</sup> を超える	1.00	0.00 ~ 4.02	165.75	3mを超える	0.00 ~ 2.48	4.23	21.40	100kN/m <sup>2</sup> を超える	1.00	10.73 ~ 56.66	165.75	3mを超える	25.00 ~ 56.66	4.23	21.40
	それ以外	1.00	4.02 ~ 11.80	100.00	それ以外	2.48 ~ 11.80	3.00	15.16	それ以外	1.00	5.00 ~ 10.73	100.00	それ以外	5.00 ~ 25.00	3.00	15.16
7	100kN/m <sup>2</sup> を超える	1.00	0.00 ~ 4.02	165.81	3mを超える	0.00 ~ 2.49	4.24	21.43	100kN/m <sup>2</sup> を超える	1.00	10.74 ~ 56.66	165.81	3mを超える	25.00 ~ 56.66	4.24	21.43
	それ以外	1.00	4.02 ~ 11.81	100.00	それ以外	2.49 ~ 11.81	3.00	15.16	それ以外	1.00	5.00 ~ 10.74	100.00	それ以外	5.00 ~ 25.00	3.00	15.16
8	100kN/m <sup>2</sup> を超える	1.00	0.00 ~ 3.92	164.02	3mを超える	0.00 ~ 1.64	3.87	19.58	100kN/m <sup>2</sup> を超える	1.00	10.83 ~ 45.94	164.02	3mを超える	25.00 ~ 45.94	3.87	19.58
	それ以外	1.00	3.92 ~ 11.71	100.00	それ以外	1.64 ~ 11.71	3.00	15.16	それ以外	1.00	5.00 ~ 10.83	100.00	それ以外	5.00 ~ 25.00	3.00	15.16
	100kN/m <sup>2</sup> を超える		~		3mを超える	~			100kN/m <sup>2</sup> を超える		~		3mを超える	~		
	それ以外		~		それ以外	~			それ以外		~		それ以外	~		
	100kN/m <sup>2</sup> を超える		~		3mを超える	~			100kN/m <sup>2</sup> を超える		~		3mを超える	~		
	それ以外		~		それ以外	~			それ以外		~		それ以外	~		
	100kN/m <sup>2</sup> を超える		~		3mを超える	~			100kN/m <sup>2</sup> を超える		~		3mを超える	~		
	それ以外		~		それ以外	~			それ以外		~		それ以外	~		
	100kN/m <sup>2</sup> を超える		~		3mを超える	~			100kN/m <sup>2</sup> を超える		~		3mを超える	~		
	それ以外		~		それ以外	~			それ以外		~		それ以外	~		
	100kN/m <sup>2</sup> を超える		~		3mを超える	~			100kN/m <sup>2</sup> を超える		~		3mを超える	~		
	それ以外		~		それ以外	~			それ以外		~		それ以外	~		