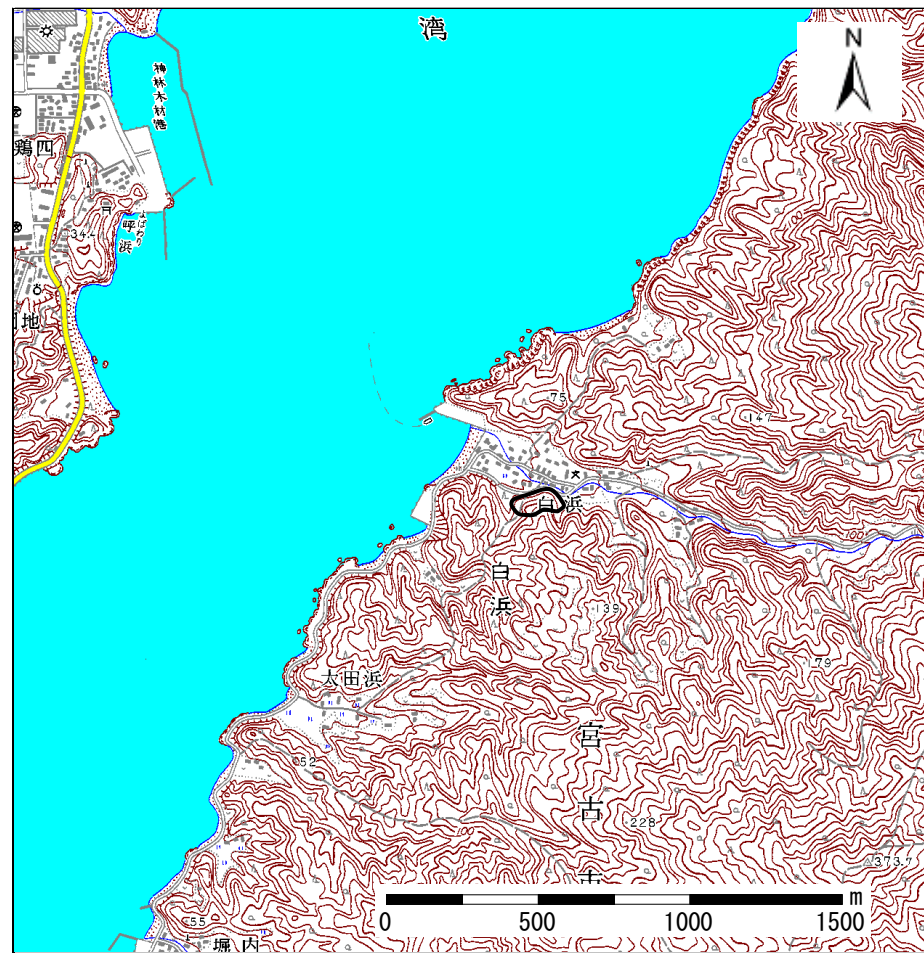


# 土砂災害防止に関する基礎調査(急傾斜地の崩壊)

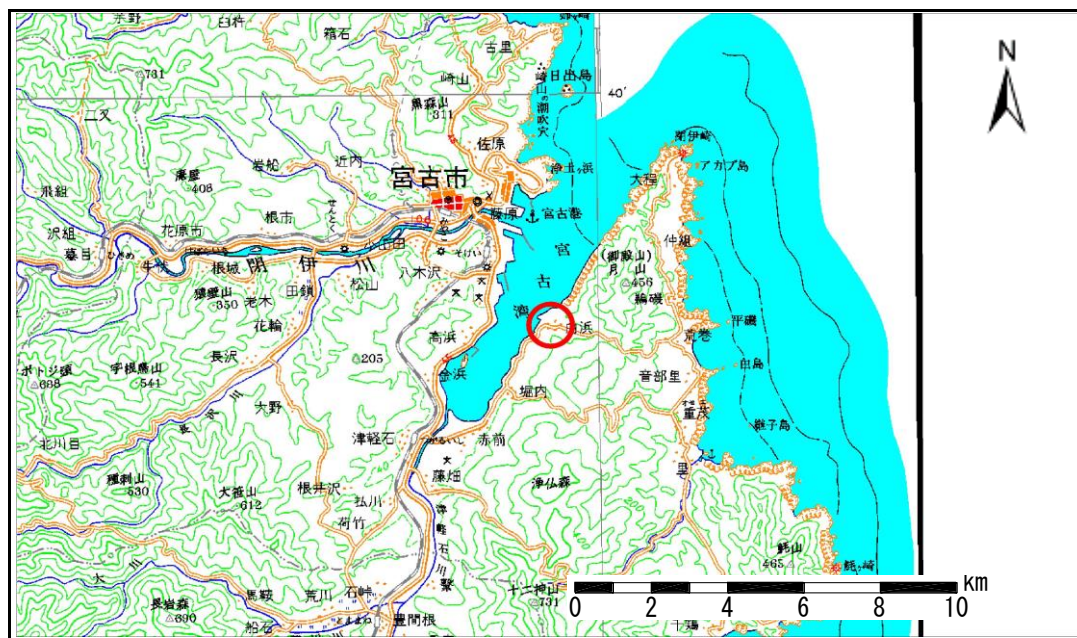
表紙 概況、位置図

自然現象の種類	急傾斜地の崩壊
箇所番号	093A1054
箇所名	白浜-1
所在地	岩手県宮古市大字白浜字白浜
調査機関	岩手県宮古地方振興局土木部



位置図 (S=1:25,000)

岩手県



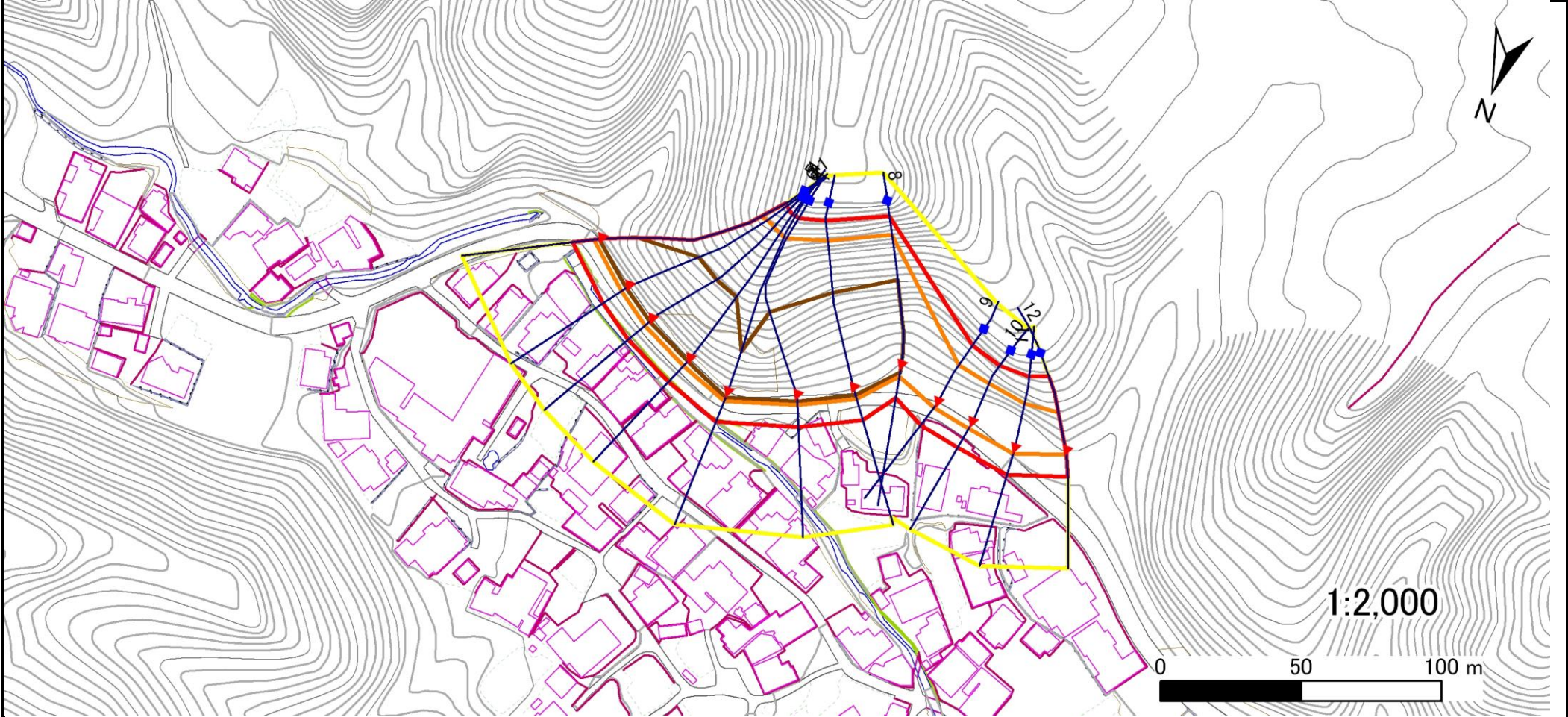
概況図 (S=1:200,000)

# 急傾斜地の崩壊区域調書

様式3-1 危害のおそれのある土地、著しい危害のおそれのある土地の設定図

調査年度	平成17年度
------	--------

急傾斜地の位置	箇所番号	093A1054	箇所名	白浜-1	所在地	岩手県宮古市大字白浜字白浜
---------	------	----------	-----	------	-----	---------------



- |    |  |  |  |  |
|----|--|--|--|--|
| 凡例 | <span style="color: blue;">■</span> 上端 | <span style="color: blue;">—</span> 横断測線 | <span style="color: yellow;">—</span> 危害のおそれのある土地の区域 | <span style="color: orange;">—</span> 土石等の移動による力が100kN/m <sup>2</sup> を超える範囲 |
|    | <span style="color: red;">▲</span> 下端  |  | <span style="color: red;">—</span> 著しい危害のおそれのある土地の区域 | <span style="color: brown;">—</span> 土石等の堆積高が3mを超える範囲                        |

# 急傾斜地の崩壊区域調書

様式3-2 建築物に作用すると想定される衝撃に関する事項 (1/1)

調査年度 平成17年度

急傾斜地の位置		箇所番号		093A1054		箇所名		白浜-1		所在地		岩手県宮古市大字白浜字白浜				
横断 測線 番号	急傾斜地の下端に隣接する土地								急傾斜地内							
	土石等の移動の高さと力の大きさ				土石等の堆積高さとの大きさ				土石等の移動の高さと力の大きさ				土石等の堆積高さとの大きさ			
	区分	高さ (m)	下端からの距離 (m)	力の大きさ (kN/m <sup>2</sup> )	区分	下端からの水平 距離(m)	高さ (m)	力の大きさ (kN/m <sup>2</sup> )	区分	高さ (m)	上端からの比高 (m)	力の大きさ (kN/m <sup>2</sup> )	区分	上端からの比高 (m)	高さ (m)	力の大きさ (kN/m <sup>2</sup> )
1	100kN/m <sup>2</sup> を超える	1.00	0.00 ~ 2.71	142.75	3mを超える	0.00 ~ 0.83	3.36	16.96	100kN/m <sup>2</sup> を超える	1.00	11.43 ~ 48.06	142.75	3mを超える	40.00 ~ 48.06	3.36	16.96
	それ以外	1.00	2.71 ~ 10.50	100.00	それ以外	0.83 ~ 10.50	3.00	15.16	それ以外	1.00	5.00 ~ 11.43	100.00	それ以外	5.00 ~ 40.00	3.00	15.16
2	100kN/m <sup>2</sup> を超える	1.00	0.00 ~ 3.24	151.84	3mを超える	0.00 ~ 1.07	3.48	17.60	100kN/m <sup>2</sup> を超える	1.00	10.79 ~ 48.47	151.84	3mを超える	30.00 ~ 48.47	3.48	17.60
	それ以外	1.00	3.24 ~ 11.02	100.00	それ以外	1.07 ~ 11.02	3.00	15.16	それ以外	1.00	5.00 ~ 10.79	100.00	それ以外	5.00 ~ 30.00	3.00	15.16
3	100kN/m <sup>2</sup> を超える	1.00	0.00 ~ 3.33	153.39	3mを超える	0.00 ~ 1.11	3.51	17.73	100kN/m <sup>2</sup> を超える	1.00	10.72 ~ 48.87	153.39	3mを超える	30.00 ~ 48.87	3.51	17.73
	それ以外	1.00	3.33 ~ 11.11	100.00	それ以外	1.11 ~ 11.11	3.00	15.16	それ以外	1.00	5.00 ~ 10.72	100.00	それ以外	5.00 ~ 30.00	3.00	15.16
4	100kN/m <sup>2</sup> を超える	1.00	0.00 ~ 3.37	154.16	3mを超える	0.00 ~ 1.13	3.52	17.79	100kN/m <sup>2</sup> を超える	1.00	10.69 ~ 49.24	154.16	3mを超える	30.00 ~ 49.24	3.52	17.79
	それ以外	1.00	3.37 ~ 11.16	100.00	それ以外	1.13 ~ 11.16	3.00	15.16	それ以外	1.00	5.00 ~ 10.69	100.00	それ以外	5.00 ~ 30.00	3.00	15.16
5	100kN/m <sup>2</sup> を超える	1.00	0.00 ~ 3.18	150.84	3mを超える	0.00 ~ 1.93	3.82	19.33	100kN/m <sup>2</sup> を超える	1.00	10.86 ~ 50.49	150.84	3mを超える	40.00 ~ 50.49	3.82	19.33
	それ以外	1.00	3.18 ~ 10.97	100.00	それ以外	1.93 ~ 10.97	3.00	15.16	それ以外	1.00	5.00 ~ 10.86	100.00	それ以外	5.00 ~ 40.00	3.00	15.16
6	100kN/m <sup>2</sup> を超える	1.00	0.00 ~ 3.28	152.62	3mを超える	0.00 ~ 1.98	3.85	19.48	100kN/m <sup>2</sup> を超える	1.00	10.77 ~ 51.50	152.62	3mを超える	30.00 ~ 51.50	3.85	19.48
	それ以外	1.00	3.28 ~ 11.07	100.00	それ以外	1.98 ~ 11.07	3.00	15.16	それ以外	1.00	5.00 ~ 10.77	100.00	それ以外	5.00 ~ 30.00	3.00	15.16
7	100kN/m <sup>2</sup> を超える	1.00	0.00 ~ 3.78	161.47	3mを超える	0.00 ~ 2.27	4.06	20.50	100kN/m <sup>2</sup> を超える	1.00	10.53 ~ 51.98	161.47	3mを超える	25.00 ~ 51.98	4.06	20.50
	それ以外	1.00	3.78 ~ 11.57	100.00	それ以外	2.27 ~ 11.57	3.00	15.16	それ以外	1.00	5.00 ~ 10.53	100.00	それ以外	5.00 ~ 25.00	3.00	15.16
8	100kN/m <sup>2</sup> を超える	1.00	0.00 ~ 4.00	165.49	3mを超える	0.00 ~ 2.54	4.29	21.68	100kN/m <sup>2</sup> を超える	1.00	10.86 ~ 52.02	165.49	3mを超える	25.00 ~ 52.02	4.29	21.68
	それ以外	1.00	4.00 ~ 11.79	100.00	それ以外	2.54 ~ 11.79	3.00	15.16	それ以外	1.00	5.00 ~ 10.86	100.00	それ以外	5.00 ~ 25.00	3.00	15.16
9	100kN/m <sup>2</sup> を超える	1.00	0.00 ~ 2.23	134.62	3mを超える	- ~ -	-	-	100kN/m <sup>2</sup> を超える	1.00	10.76 ~ 21.33	134.62	3mを超える	- ~ -	-	-
	それ以外	1.00	2.23 ~ 10.01	100.00	それ以外	0.00 ~ 10.01	2.58	13.06	それ以外	1.00	5.00 ~ 10.76	100.00	それ以外	5.00 ~ 21.33	2.58	13.06
10	100kN/m <sup>2</sup> を超える	1.00	0.00 ~ 2.49	138.99	3mを超える	- ~ -	-	-	100kN/m <sup>2</sup> を超える	1.00	10.55 ~ 21.78	138.99	3mを超える	- ~ -	-	-
	それ以外	1.00	2.49 ~ 10.27	100.00	それ以外	0.00 ~ 10.27	2.67	13.50	それ以外	1.00	5.00 ~ 10.55	100.00	それ以外	5.00 ~ 21.78	2.67	13.50
11	100kN/m <sup>2</sup> を超える	1.00	0.00 ~ 1.95	130.05	3mを超える	- ~ -	-	-	100kN/m <sup>2</sup> を超える	1.00	11.25 ~ 21.62	130.05	3mを超える	- ~ -	-	-
	それ以外	1.00	1.95 ~ 9.73	100.00	それ以外	0.00 ~ 9.73	2.50	12.65	それ以外	1.00	5.00 ~ 11.25	100.00	それ以外	5.00 ~ 21.62	2.50	12.65
12	100kN/m <sup>2</sup> を超える	1.00	0.00 ~ 1.25	118.98	3mを超える	- ~ -	-	-	100kN/m <sup>2</sup> を超える	1.00	12.69 ~ 20.66	118.98	3mを超える	- ~ -	-	-
	それ以外	1.00	1.25 ~ 9.04	100.00	それ以外	0.00 ~ 9.04	2.39	12.09	それ以外	1.00	5.00 ~ 12.69	100.00	それ以外	5.00 ~ 20.66	2.39	12.09
	100kN/m <sup>2</sup> を超える		~		3mを超える	~			100kN/m <sup>2</sup> を超える		~		3mを超える	~		
	それ以外		~		それ以外	~			それ以外		~		それ以外	~		
	100kN/m <sup>2</sup> を超える		~		3mを超える	~			100kN/m <sup>2</sup> を超える		~		3mを超える	~		
	それ以外		~		それ以外	~			それ以外		~		それ以外	~		
	100kN/m <sup>2</sup> を超える		~		3mを超える	~			100kN/m <sup>2</sup> を超える		~		3mを超える	~		
	それ以外		~		それ以外	~			それ以外		~		それ以外	~		